

Saunoga Faataupou a Sui Usufono 1967-1969

PALEMENE III 1967-1969

Afioga MAGELE TAGAILETOAONO ATE

**Itumalo Faaalaalafaga:**

Faasaleleaga Nu.1

Filifilia:

14 Mati 1967

Faatauto:

14 Mati 1967

Uluai Lauga Faa-**Fofoga Fetalai:**

14 Mati 1967

A o le'i nofoia le Nofoa e avea ma Fofoga Fetalai o le Fono Aoao, ou te momoli atu ma faaoo atu la'u faafetai tele i sui usufono mamalu mo lenei mamalu tele ua outou faia mo a'u o le tuuina mai lea o a'u i lenei tulaga. Ou te faaali tino atu i le Fono Aoao e faapea o le pule a le Fofoga Fetalai e faato'a mafaia lava ona faia i luga o le lagolago mai ma le finagalo malilie o sui usufono mamalu uma o lenei Fono Aoao atoa. Ina ia maua la lea lagolago mai ma le finagalo malilie o le a avea lava lenei ma mea ou te taumafai i ai.

Ou te fia logoina atu le Fono Aoao e faapea ua ou faamoemoe ou te oo atu nei lava i le Ao o le Malo e tusa ai ma Tulafono Tumau. Ou te faamoemoe o le a matou malaga faatasi ma le na faatuina ma le na faaluaina a'u faapea ma se to'atele o sui usufono mamalu e finagalo ina ia aufaatasi ai.

Ou te faasilasila atu nei ua tolopoina le fonotaga a le Fono Aoao.

Afioga ASI LEULUAIALII ALEKANA

**Itumalo Faaalaalafaga:**

Vaimauga Sisifo

Filifilia:

14 Mati 1967

Faatauto:

17 Mati 1967

Lauga Faataupou:

3 Iulai 1967

Lau Afioga i le Fofoga Fetalai ma sui usufono mamalu o le Palemene, ou te fia tulai atu e faaali ni mafaufauga i le Saunoaga na tuuina mai e le Afioga i le Minisita o Tupe.

O le mea muamua ou te fia faafetai atu i le Afioga i le Minisita o Tupe i le Faamatalaga Tau Tupe na ia tuuina mai, aua ua matua manino ma malamalama ona ua tau mai ai ia te i tatou vaega eseese ma itu o

lo tatou Malo e ao ona faaleleia, ma le aofai o tupe maua aemaise o tupe alu o le a faaalu i le agai atu i masina o totoe o lenei tausaga. O lenei Saunoaga lau Afioga i le Fofoga Fetalai ua ta'u manino mai ai vaega e maua ai tupe a le Malo, ae poo gafea foi o lo'o faaalu i ai lenei vaega tele. Ou te fia faafetai atu ai i le Afioga i le Minisita o Tupe ma le Kapeneta i le Saunoaga manino ma le malamalama o Tupe Maua ma Tupe Alu ua i o tatou luma nei.

Ou te fia faafetai foi i le sui usufono na ia faamatalaina le tulaga e faatatau i lo tatou Faletupe. Ua tatou silafia ua i ai se vaegatupe teu faafaigaluega e 45% a le Malo o Samoa i Sisifo, ma le 55% o sea o le Malo o Niu Sila. Lau Afioga i le Fofoga Fetalai, aisea ua faapea ai ona maua e Niu Sila se vaega tele o sea o lea Faletupe? Lau Afioga i le Fofoga Fetalai, ou te le iloa pe o le Tulafono na taua ua vave ai ona tuuina mai, ae pe le o le taimi ea lenei e tatau ai ona sui lea faiga?

Lau Afioga i le Fofoga Fetalai, o le faatatau ia tatou tupe teu faafaigaluega i atunuu mamao po'o a tatou tupe teu faaagaga ia, ou te fia faapea atu ai afai ua sa'o nei fuainumera, ou te matua faafetai tele ona o le a tatou maua ia tupe teu faaagaga i se taimi lata mai.

Ua faaalua e faapea ua i ai se faaititiga i le galueaia o a tatou tupe maua. O le mea lea ua ao ai i sui usufono mamalu o lenei Maota ona tuuina mai ni fautuaga mo le faaleleia atili o lo tatou tamaoiga.

Faafetai i lau Afioga i le Fofoga Fetalai faapea le mamalu o sui usufono o le Maota mo le avanoa ua toe tuuina mai e faaali ai so'u taofi. Ua uma ona tauina atu i le aso ua mavae le agaga tonu o la'u lauga, o le tuuina atu lea e le Malo o ona eleele e le o faaaogaina i tagata ina ia taumafai i latou e atinae ia eleele. O lo'u taofi o se auala lea o le a faauma ai faafitauli i le faaleleia o lo tatou tamaoiga. O lo'u taofi e faapea, a malie le Malo e tuuina atu nisi o ona eleele i tagata i nuu i tua e leai ni o latou eleele e galulue ai, o le a soloia ai faafitauli o lo'o tatou faasaga tau atu nei i ai. Afai ae le finagalo le Malo i le tuuina atu o ona eleele mo tagata latou te galulue ai, o lo'u taofi o le a faateleina pea nei tulaga le manuia e pei ona tatou i ai i le taimi nei. Afai o le a tuuina atu e le Malo nisi o ona eleele i tagata ma tufatufaina ia tutusa lelei i se tufatufaga e tusa ma le tai 400eka a le Itumalo, o le mea moni o le a matua faasaga atu tagata e faatoaina eleele ma atinae loa a latou faatoaga. E pei lava ona lausilafia nisi faamanuiaga, e tusa ma le 500 pusa fa'i e maua mai i se fasi eleele e tusa ma le 10eka pe a galueaina maeaea lelei e tusa ai ma atinae i nei onapo. Afai o le a tuuina atu nei eleele i tagata, o lona uiga o le a

Saunoga Faataupou a Sui Usufono 1967-1969

mafai loa e se tagata fai faatoaga ona totoina ni fa'i e 620 i le eka e tasi. O lona uiga o le aofai o fa'i o le a totoina o le aofai foi lena o afa'i o le a maua mai ai, ma o le fuainumera foi lena o pusa fa'i o le a maua ma fafaoina mai i le eka ma o le a tulai mai ai se fuainumera e i le va o le 250 ma le 350 pusa fa'i. Afai la o le a tuuina atu nei fanua i tagata e pei ona latou mananao mai ai i ni eleele pe tusa ma le tai 400eka, o le a tufaina atu i tagata uma o lena Itumalo ia eleele ma maua mai ai se aofaiga o pusa fa'i e tusa ma le 82,000. O le a maua mai ai se tupe e tusa ma le £400,000, ma o le mea moni o le a fiafia uma tagata o le Atunuu i lea faiga.

E faapitoa la'u tautalaga i alaalfaga po'o itumalo o Vaimauga Sasae, Vaimauga Sisifo ma Faleata. O alaalfaga ia e le lava ni o latou eleele e galulue ai, ma ou te fia taua foi i la'u tautalaga se tasi o nofoaga e igoa o Avuna, o se nofoaga sa faaogaina muamua mo taugā fana aemaise o se tasi foi nofoaga e igoa o Tanoa-le-I'a. Ou te mautinoa e le'i faaogaina lava nei eleele i ni faatoaga. Afai o le a tuuina atu i tagata po'o alaalfaga ia nei eleele, o le mea mautinoa o le a latou atinae lelei nei eleele ma maua ai nisi tupe mo lo tatou Atunuu. Ua tatou silafiaina uma lava o eleele ia ua ou taua e latalata mai i le Taulaga, ma afai o le a maua mai ni fa'i mai nei fanua, o se auala sili lea ona taugofie ma faateleina ai tupe maua a lo tatou Malo.

O lo'o i ai isi fanua o le Malo i nisi alaalfaga ma afai o le a malie le Malo e tuuina atu nei fanua i tagata latou te galueaiina ona o le lē lava o latou fanua e galulue ai, o le mea moni o le a faateleina fua o faatoaga e maua mai ia aemaise o nisi laautoto aoga o lea totoina ai. Afai la o le a tusa ai lo'u manatu vaivai ma se finagalo o le Malo, o le mea moni o le a avea lea faiga ma ala e faafetaia'ia ai faafitauli e pei ona tatou i ai nei.

O le a ou liliu atu loa i le mataupu e uiga i le aumai o Kamupani mai fafo e atiae ni o latou Fale Gaosi Mea i totonu o lo tatou Atunuu e pei ona taua i saunoaga a nisi o sui usufono mamalu. Ou te manatu, o se mea tatau i lo tatou Malo ona aumai ni Kamupani mai fafo e faatuina ni fale gaosi mea i totonu o lo tatou Atunuu ina ia faafaigaluegaina ai tupulaga fai a'e o lo tatou Atunuu.

Ou te fia talosagaina foi le Kapeneta pe le mafai ona toe aiaia ma talanaoina ma le Malo o Niu Sila se isi suiga i le taimi e faamuta ai pemitā o tagata e faimalaga i Niu Sila mai le tolu masina i le ono masina. Ou te lagona o se taimi e tusa ma le tolu masina e pei ona i ai nei, o se taimi puupuu tele. Afai o le a umi sina taimi e nonofo ai tagata e malaga atu i Niu Sila, o le a mafai e i latou ona toe totogi o latou

pasese mo lo latou foi mai, aua e pei ona i ai nei, e leai ni mea aoga a nei tagata o maua mai ia latou malaga ma asiasiga i Niu Sila.

E le o lilo foi i le silasila, ua tusa ma le lima tausaga talu ona Tutoatasi lo tatou Malo ma tatou sainia le Feagaiga Faaleuo ma Niu Sila, a'o se mea e faanoanoa ai lo'u Tootoo ona ua ou vaai atu ua puipui faamalosi e Niu Sila le aumai o tupe Niu Sila i Samoa i Sisifo. A tatou mafaufau i la tatou Feagaiga Faaleuo ma Niu Sila, e peiseai ua le alolofa Niu Sila ia Samoa.

O le a ou liliu atu loa i le mataupu e uiga i Auala Tetele. O se tasi aso sa ou malaga faatasi mai ai ma sa'u uo papalagi mai le itu i Sisifo e agai mai i le Taulaga e ui mai Utalii ma Leulumoega, sa fai mai le alii papalagi, "E tele le auala". Sa ou tali atu ma le faaloalo i lea alii, "E le o le auala a'o taavale". O lea ou te talosaga atu ai i le Minisita o Galuega ina ia fai sana faatautu i le faaleleia o o tatou auala. E pei lava ona silafia, e le na o tagata mai tua e faimalaga i luga o nei auala, a'o a tatou malo faaloaloga ma i latou e Malaga mai fafo o le a faimalaga ai i luga o nei auala.

Afioga ASI TUIATAGA LAAULEPONA



Itumalo Faaalaalfaga:

Vaimauga Sisifo

Filifilia:

9 Aokuso 1969

Faatauto:

19 Aokuso 1969

Lauga Faataupou:

20 Aokuso 1969

Lau Afioga a le Fofoga Fetalai, le paia maualuga o sui o lenei Fono, ua ou tu atu lava ona e fia faaalua se manatu e uiga i le Lipoti a le alii Minisita o Tupe. Ou te faafetai e tusa ma le Lipoti ua faataatia mai ua i ai se tupe maua faaopoopo i le Tala o le Tupe. Ma o le a fai lea ma mea o le a faatepa atu ai agai i siitaga o totogi e pei ona siitia ai lenei Maota i ona totogi. Ua ou fia tuuina atu ai se fesili ma le faaloalo - Pe aisea ua le siitia ai totogi o Sui Tofia? Ona o ia lava tofi o lo o i totonu o le Faavae faatasi ma nei tofi o le Malo o le atunuu ma ua ou tepa atu i se tulaga faalē fetui ai, ua lua nei pe tolu tausaga o le siiga totogi lenei. Atonu pe o le a tau ane se finagalo faapea o ia tofi e le o galulue, ma ou te talitonu o lo o i ai se mea e mafua ai ona fai lenei tofi ma o ia tiute o lo o tauave e le Faamasino Sili o le Faamasinoga, ma ou te le iloa le mafuaaga ua mafua ai ona le faaogaina ai Sui Tofia i ona lava tiute tauave e ao ina fai. Talu ai ona

Saunoga Faataupou a Sui Usufono 1967-1969

o lenei Faavae o le Malo na amata le Malo o lo o tulaga le tonu lava ia mea a o ia lava mea e ao ina uluai fai, e tatau lava ona fai ma faataunuu loa. Aisea ua le fai ai lona tolu o sui ina ia toatolu sui e pei o le Faavae ona o se isi manatu, ua tatau loa la ona aveese lea tofi aua e maumau ai tupe. O lona uiga o lea e totogi nei i ona po nei le toalua o lo o nofonofono e leai se galuega o fai a ua le avea i ai tiute e pei ona pasia i le Faavae. Afai la ua le faaogaina ia tofi ua tatau la ona soloia mai le Faavae o lenei Malo. Aua e tasi lava le mea ou te iloa ai ua galue lea tofi o le alu atu lea i ai o le taavale e aumai i se fiafia po o se mea e fai iinei. Ona pau lea o le mea ua ou iloa o le galuega lea a le tofi e fai o le alu o le taavale e aumai a e alu ai le £600 pe £1,600. E tatau la ona malolo. Ma le faaaloalo lava ou te toe fia fesili atu foi i le mamalu o le Palemia ma le aiga Minisita ou te fia malamalama po o se mea tatau ona tusia e lenei Maota Fono le aofai o fono a le Komiti Faatonu ona o le aiga Minisita, le Palemia ma le Ao o le Malo. Ou te fia malamalama aua ou te lei malamalama lava au aua sa ou nofo i tua. O lea ua ou fesili atu ai ina ua ou oo mai foi pe i ai se faiga e mafai ai ona silafia e lenei Maota Fono sa outou Lipoti, pe fia ni a outou fonotaga ua usuia faatasi ma le Ao o le Malo i lea tausaga ma lea tausaga. Ua mafua ona ou fesili i lea mea ona o le Faavae o lo o tau mai ai lona fono ma ua ou le iloa mataupu o lona fono atoa ma le le malamalama pe fia fono ua usuia a la outou Komiti a Minisita ma le Ao o le Malo, aua ou te lagona o se mea e tatau lava ona silafia e le Maota lenei.

Talu ai ona ua saunoa nisi tootoo e pei o le atiina ae lea mo le atunuu i lona tamaoiga, o lea foi ou te fia tautala ai i le Ofisa o Faatoaga ma le latou galuega. E muamua ona ou faaali atu le tulaga o lo o i ai lona Ofisa i le taimi nei. E le taitai ona lava mo le atunuu, o lona uiga e maua le 10,000 po o le 8,000 tagata o lo o vaai e le tagata e toatasi. O le tulaga sa i ai muamua e 40 tagata na vavaeeseina, o lona uiga e toa 40 tagata ua aveesea - o le Pule Faatoaga ma Leoleo ma na aveeseina lona 40 e leai ma se toe faaopoopo atu a o lona tulaga sa i ai i na ona po Pule Faatoaga ma a latou leoleo sa fai lona ma fofoga o le Malo po o le Minisita o Faatoaga i itumalo taitasi mo le atiina ae. E oo mai i le aso nei, e lei toe i ai lava se faaopoopo i lona Ofisa a ua tele le vavaeese o Ofisa Sinia; ua leai se faaopoopoga o Ofisa ia e pei ona ou taua. Sa tele aso nei o atiina ae o lo o i ai le fa'i ua le pei o aso sa i ai le Pule Faatoaga i na ona po. Sa lagolagoina e itumalo ma matatau i ai nuu ma nofo a Pulenuu ma le pule mamalu a alii ma faipule; ae talu ai la ona tusi ese mai o lona tofi ua vaelua i ai

foi le Minisita o Faatoaga ma lona galuega i le tau logologo atu i tua. O le aso lenei ma lenei vaitaimi, ou te talosaga atu i le Malo, le Ofisa Sinia ma le Matagaluega o lona Ofisa e le o atoatoa; ua na o se sui tulaga pule; o le isi mea ou te talosaga atu ai ia faatutumu avanoa o lo o le nofoia nei e alo lava o le atunuu, atoa ma le isi mea ou te talosaga atu ai faamolemole lau Afioga a le Minisita, ia vave ona fai se tulaga pule i le Ofisa i ē na talosaga. O le leai pea o se taitai faapena e faavaivaiina ai le au faigaluega; e le mafai ona malosilafia le au faigaluega pe afai e faavaivaiina i lenei mea. O lea la ou te talosaga atu ai.

Faafetai lava i lau Afioga a le alii Minisita ma ou te lagona lava o lea lava vaa o le Malo o Samoa ua leva ona folau ae leai se kapeteni ma e le mafai lava ona lelei le va o le auvaa pe afai e fia Kapeteni uma tagata e tatau lava ona fai se Kapeteni o lona vaa. O le isi mataupu ou te fia tautala i ai ona o le atiina ae lava aua ua ou taua le itu i le au faigaluega in ai amafai ai ona alualu lelei ma le manuia galuega o le atiina ae ma ua ou fia taua le mataupu e uiga i le koko. O le koko o le laau numera lua lea o loo ona fafaga ma faamalie lo tatou atunuu, ae peitai e oo mai i nei onapo ua ou le iloa pe aisea ua fai ai na o le Komiti o le Popo ae ua leai se Komiti o le Koko. Na mafua ona ou tautala i ai ona o lo'u iloa e eseese tau o lo'o faatau ai koko a le atunuu i le tulaga o lo o i ai nei, ma ou te talitonu e i ai nisi o outou i totonu o lenei Maota o lo o outou maua le tau e faamalieina ai ma fiafia ai, ae talofa i le atunuu ia i latou o lo o le maua lona mea o lo o outou maua. Talu ai ona o loo faatau mai koko i lo tatou atunuu, o le faatau mai o fatu koko o loo saunia fatu koko ma auina mai ua na maua se tau e le taitai ma lona fatu koko lona, ma o lea fatu koko ua mafai ona fai ai le fale oloa i nisi auala o loo tele ai numera o mea o lo o auina atu i fafo e pei o lenei. O le fatu koko, o nutiga koko, pa'u koko, koko faala, koko faavela a o lea e i ai isi mea ia e lua o nutiga koko ma le pau koko, o lona uiga la o nei mea ua matua tele le tupe o lo o maua ai nei e ē o lo o latou faaoga nei ae itiiti lona faia le koko. O le mea lona ua ou manatu ai e tatau ona fai se Komiti o lenei mea o le koko leaga o el mea taua ma o le tasi lona fua o lo o faamalieina ai le soifua o lenei atunuu.

Ou te faafetai atu i le alii Minisita ina ua faauilavea mai i lea itu. Ou te faafetai lava i kamupani i a latou galuega lelei. Ua mafua ona ou taua nei mea ona o le a tau atu i ai la'u tautalaga e pogai mai nei mea uma ona o le lē faamaoni o le fale koko. O lea la ua mafua ona ou taua lea itu i faioloa ona o le lē faamaoni o lo tatou lava atunuu i le faiga o a tatou

Saunoga Faataupou a Sui Usufono 1967-1969

koko i tua ma maumau ai, ona aumai lea o fatu koko faale lelei ma ua fai ai faiga e faioloa ina ia mafai ona maua ai lava se tupe, ma o lea la ou te le faaleagaina faioloa. Ou te ioe ma ou talitonu i a latou galuega lelei e tausi ai tatou i so o se mea, a o le mea ou te lagona e tatau lava ona toe i ai ni aiaiga e mafai ona faalelei ai le atunuu i le mea o lo o i ai nei. Ma o le mea la ua ou taua ai le koko ona ua avea lenei faatautu e le aufai koko ma mea e vave ai ma fai ai e le au faioloa ni a latou galuega i le mea lea, ma o lea e i ai tupe o lo o maua ai. O le matauu i le Popo, o le popo ou te talitonu o lea e maua ai la tatou tupe. Ou te talitonu foi e tele la tatou tupe ua tiai ai ona o le tele o tulaga, o el tulaga muamua tulaga lua, o popo tao, popo faalā ia o popo la faapena o le faiga o el faatulagaga o popo ua avea lenei ma mea ua tele ai le tau o le tau laitiiti na i le isi tau. Afai la o le a tele popo o le a alu i le tau numera lua, o lona uiga o na popo uma sa tatau ona alu i le numera tasi a ua mafua ona numera lua ona o le lelelei foi ona fai o lea la ou te talosaga atu ai ia fai se mea e mafai ona taofi ai lenei vaega tupe tele o lo o alu pe fia ni afe o lo o goto ai iina i le le faaleleia o le popo. E pogai mai lava i nuu i tua aua o le a tatou alalaga nei a o le au fai popo o la e faia le popo. A aumai la le popo e le o lelelei o le a maimau ai iina le isi tupe a le Malo.

Tofa FAIGAMAA SAPA



Itumalo Faaalaalafaga:

A ana Alofi Nu.1

Filifilia:

14 Mati 1967

Faatauto:

17 Mati 1967

Lauga Faataupou:

30 Iuni 1967

Lau Afioga i le Fofoga Fetalai ma le mamalu o lenei Maota Fono, ua ou tulai atu ma le faaloalo ou te fia tautala i le mataupu ua taatia nei i luga o le Laulau a Fono.

Ua uma ona faaoo atu e nisi sui usufono le faafetai i lau Afioga i le Minisita o Tupe, a'o nisi foi sui usufono ua avatu ni faitioga. O lo'u Tootoo e i ai i le vaega lea o faitioga. Ou te lagona o lo'o faamalieina pea lo tatou Malo i mea tau tupe, ae na faate'ia i le afaina i le afā na se'i mavae atu nei ma ua avea ma auala ua tuuina ai i ai le mamafa o le avega. O le upu moni ou te ta'u atu ua i ai le faatuatuaga atoatoa o le Atunuu i le Afioga i le Minisita o Tupe atoa ma le Kapeneta. O lenei Maota na ona fuafua lava ma faatautu, a'o lo'o i ina lava le faataunuina. Afai o le

a tua i mala la outou tōfā, o le a malaia Samoa ma lona Malo Tutoatasi. Ua aliali mai ua faaletonu tupe a le Malo o Samoa. Ua lava ma totoe aso na faagaoioi ai lo tatou Malo ma ua i ai le poto masani ia te outou aemaise lava lau Afioga i le Minisita mo le faatulagaina o tupe a le Malo o Samoa. Po'o le soona talia ea o manao e le talafeagai po'o le soona faaoga sese ma le lē tatau ai o tupe ua ala ai ona tulaga faapenei a tatou tupe?

Ou te aumaia i luma o lenei Maota Fono le £6,000 lea na fuafuaina e fai agai i ai tauvaga a Itumalo. Ua maumau lava lenei tauvaga pe ana faapea e tuu i ai ma niu totō ona faatoa fai ai lea o faailoga, se meamanu faapenei ua tulai mai se aoga o lenei vaegatupe tele a lo tatou Malo, a'o lea ua goto uga uma lava ma lē aoga lea vaegatupe tele. Aua foi le avea le faaviivii a le Atunuu ma le mamalu o lenei Maota Fono i lau Afioga i le Palemia ma le Aiga Minisita ma mea o le a outou soona fai ai tupe a le Malo.

O le tulaga ua i ai nei lo tatou Malo ua tatau ona tatou laalaa atu i luma aua o le lima lenei o tausaga talu ona Tutoatasi Samoa. O lea na ona ou faamanatu atu le mamalu e o le Palemene ma lenei vaega o lo tatou Malo, o le Ao Mamala Samoa. O le tulaga lea ua i ai nei ma le faafitauli ua feagai ma tatou, e le o se mea tele a'o mea e faaono togafitia, a'o le mea tonu e i ai lo'u agaga ia tagi i lima lo tatou Malo. Na ona fesili atu pe le o i ai se tupe faaagaga o le fa'i po'o le popo se'i tau togafiti ai lenei tulaga faaletonu ua i ai lo tatou Malo? O le a lava se vaegatupe o le a maua i ni a tatou sailiiliga, ua tatau ona tuuina atu i le Ofisa o Faatoaga mo lea faamoemoe. Ou te lagona o le ala manuia aupito vave lea o le tamaoiga o le fa'i mo nei onapo, aua na o le 6 masina e galueaiina ai le fa'i, a'o lona 9 masina ua auina atu i fafo fua o faatoaga fa'i.

O nisi Tootoo sa latou faaalua e faapea ua faapalapala le Atunuu ua ala ai ona le galueaiina le fa'i, ae ese ai la lo'u taofi. O le natura o i tatou, e fiafia lava i so'o se mea fou, ae a tuta'ia loa lava ua musu loa. O le tulaga moni lenei; o le upu moni o lo tatou Atunuu sa galulue ma atiae nei faamanuiaga o le fa'i, ae peitai ina ua aafia i faama'i o le lau feti'iti'i ma isi faama'i faapena, ua tau agai ina mumusu le Atunuu ona ua fiu. Ua tiga la ona toe taumafai atu le Ofisa o Faatoaga e faatosina tagata ina ia omai o lenei ua maua vaiala ma togafitiga, ae ua mumusu lava ua fiu ona ua tuta'ia le taumafai. O le taimi nei ua talitonu le Atunuu i faifaatoaga i Aleipata ma Aleisa, ona pau lea o le atinae vave.

O le niu, ua fesiligia e nisi Tootoo pe aisea ua pogai ai lea faama'i o le manu 'ai niu? E lua lava mea ia o

Saunoga Faataupou a Sui Usufono 1967-1969

lo'o faaletonu ai nei, muamua ua le totoina niu ona ua faatamala le Atunuu. O lo'o gata mai lava i augātama talu mai onapo o Siamani le lelei o lea atinae na sali popo ai le toatele o le Atunuu. O le taimi nei ua tele ina paoga niu ma ua toaitiiti se vaega o le Atunuu o lo'o latou galueaiina lea alamanuia. E le gata i lena, ua avea le manu 'ai niu ua fai ma mea ua sisi'o i ai ma faapea ai ua leaga lea alamanuia, a'o le tulaga moni o lea lava e ia i tatou le vaifofō masani i le tineia o manu nini faalāfuā. O lea e ia i tatou lava le vaifofō ina ia matua su'esu'e manu 'ai niu ma faatāma'ia.

Lau Afioa i le Fofoga Fetalai ma le mamalu o lenei Maota Fono, ou te fautuaina e ao ona galulue malolosi le pule mamalu a Alii ma Faipule i nuu taitasi, le Pulenuu ma le sui usufono ina ia uunaia le atinae o le niu aemaise o le fa'i i lenei vai taimi ona ua tulaga faaletonu lo tatou tamaoaiga. Ona pau lena o le togafiti e mafai ai ona atinae le Atunuu i se taimi vave. A sii faatasi le avega ona māmā lea. O le upu moni ou te matua talosagaina lenei Maota Fono ina ia faia se Tulafono Tau Faaofi ina ia puipuia ai a tatou atinae, aua o nei onapo ma tupulaga fai a'e o le Atunuu, ua le fia galulue. A o'o ina le talia i aoaoga, ua na o le feoa'i ae ua le fia galulue i ni faatoaga. A'o nisi o i latou nei ua na o le feoa'i, ae a oo loa i le Aso Toonai ua leai se to'ona'i o le Aso Sa, alu loa gaoui, vaeane le mamalu o lenei Maota Fono, ona ua leai se mea e tua i ai. Ona pau lea o le iuga e oo i ai, o le gaoui faatoaga a isi tagata o lo'o toaaga e galulue e atia'e le manuia o le Atunuu.

Ae ou te le'i oo mai i lenei Maota Fono, sa ou faalogologo mai i tua i Tualumaga o Fonotaga ua mavae, sa pasia ai se vaegatupe mo le fausia o se Maketi, e faapena foi se vaegatupe mo afi molī eletise i Tanugamanono. O lo'u iloa i ai, o le tasi lena faafitauli o le soona faanatinati o galuega ae le fai tau o mea o lo'o manaomia. O lea ua aumai afi mo Tanugamanono, a'o lea lava sa mū eletise le Taulaga ae le faapea sa mū molī popo. Sa i ai se faaupuga i lena vai taimi e faapea a o'o mai loa afi eletise nei ua o'o atu le eletise i le Malae Vaalele i Faleolo ma agai atu ai i Falefa. O lea ua mavae atu lea tausaga, o lenei foi ua afa lenei tausaga, ae po'o afea la o le a faataunuu ai lena fuafuaga? O le mea lea o lo'o tulai mai nei ma faafeagai pea ma tatou, o le momomo o le agaga pe a vaai atu i le mea o lo'o faatau ai fua o faatoaga a le Atunuu. Afai o aso e timuga, e faatimu ai lava i le aso atoa, ae afai e la, e faalalā ai lava le mamalu o le Atunuu i le aso atoa. O tulaga leaga ia o lo'o avatu i fafo e iloa ai le tulaga faaletonu o lo'o i ai nei lo tatou Atunuu.

O le po tala atu anapo sa faasalalauina atu ai i le 2AP e faapea, ua mafai ona tuuapa fala ma nisi fua o le laueleele a lo tatou atunuu o lo'o i Nafanua. Afai ua mafai ona fai faapena, aisea la ua le faafesootai ai loa ni Fale Gaosi Mea e gaosi ai mea faapena ina ia manuia ai le tamaoaiga o le Atunuu?

Ou te fia tautala foi i mea tau eleele o le WSTEC. Na taua e se tasi Tootoo i lenei taeao le tamaoaiga tele o ia eleele o lo tatou Malo, ae aliali mai e le o faamanuiaina i le tele o tausaga. A'o sauni atu i lo tatou Tutoatasi, sa i ai le talitonuga o lo'u Tootoo o le a avea faatoaga tetele nei a le Malo ma toomaga o lo tatou Atunuu i mea tau tupe.

I onapo o le Fono Faavae a le Atunuu, sa ou faalogo o laga e nisi Tootoo eleele nei o le Malo, ua tatau ona tuu mai e galulue ai le Atunuu. O se tasi Ao Soofaatasi o le Malo sa saunoa e faapea, o le a tatou oo lava i ai i se aso. O la'u fesili, e le o le aso lenei ua tatau ai? Tuu mai loa eleele ia e galueaiina e le Atunuu. O lea e faaoo atu ai la'u talosaga i eleele o lo'o i o matou gauta, ua tatau ona tuuina mai e galulue ai lenei nuu ma lenei Itumalo.

O le tasi vaega ou te fia tautala i ai o mea tau Vai Paipa. O lo'o tele itu o lenei Atunuu o lo'o mafatia i lenei vaega, ae tatau ona ou avatu pea le mea o lea ou te vaai i ai. O vai paipa o lo'o i ai nei i Aana Alofi Nu. 1 ma Aana Alofi Nu. 2, ou te taua o se meanoa, vaeane le mamalu o le Fono. O le tulaga o lo'o i ai nei, faatoa maua le suavai i le ta o le 9.00 i le 11.00 ma gata ai lava mo le aso atoa. Afai e ki mai se pakete vai po'o se tipoti vai mai le paipa, o le mea muamua e te tagai i ai e lala. O lona lua, afai e te taumafaina, e te lagona le faasualua. O le mea lea na ou ta'u atu ai muamua, o nei mea uma ua o se meanoa. E sili ai pe ana aua le faia so matou vai paipa aua o le suavai lea o lo'o sau nei, o le suavai e maua mai le vaieli o lo'o i gauta o Leulumoega. O le suauu lea o lo'o lala ai nei, o le suauu e pamuina a'e ai le suavai i luga. O le suavai lea e alu atu i Sagaga ua uma ona utu i tane simā ia o lo'o i Malua ma Leulumoega, e faapena foi i le Faatoaga a Eveni, e o'o atu le suavai ia matou ua matūtū ua leai se suavai.

O lo'o totoe nai mataupu ou te fia tautala i ai, ae faigata le saunoga a le Taitaifono. O lea ou te faapea atu ai, ia Soifua le Fono.

Saunoga Faataupou a Sui Usufono 1967-1969

Tofa FATIALOFA MOMOE



Itumalo Faaalaalafaga:

Lepa

Filifilia:

14 Mati 1967

Faatauto:

17 Mati 1967

Lauga Faataupou:

3 Iulai 1967

Lau Afioga i le Fofoga Fetalai faapea sui usufono mamalu o le Palemene, ua ou tulai atu e faaali se manatu i le saunoaga o le Tala o le Tupe a le Afioga i le Minisita o Tupe lea ua faataatia i luga o le Laulau a Fono.

Ua faamalamalama mai e le Afioga i le Minisita o Tupe e faapea, o lo'o tulaga le lelei a tatou tupe maua ona o le afā na afatia ai le Atunuu talu ai nei. O lenei la ua amata ona lelei le tamaoaiga ma ou te fia avea ai lenei avanoa ou te faafetai atu ai i le Minisita ma sui usufono o lenei Maota ona o le taumafaiga na latou faia e faaleleia atili ai le tulaga tau le tamaoaiga i lenei taimi ma ua i ai a tatou faaputugatupe faaleoleo e mafai ona tatou toto'o i ai mo le atinae o lo tatou Atunuu.

O a'u o se sui o le Komiti na asiasi ma silasila i le galuega o le toe totoina o fa'i ma le niu, ou te matua faafetai atu ai i le Afioga i le Minisita mo lea galuega aua o se galuega taua mo le faaleleia atili o lo tatou tamaoaiga. Ou te fia fesili atu foi i lau Afioga i le Fofoga Fetalai pe afai ae toe lavea i tatou i se isi afa. O le upu moni tatou te toe mafatia foi ma o le a tumau ai lava le faaletonu o a tatou tupe maua. Pe ua le tataua ea la i le taimi nei ona faaulufale mai ni Kamupani e faatutu ni Fale Gaosi Mea e lagolago ai i lo tatou tamaoaiga ina ia faateleina ai lo tatou tamaoaiga ma mafai ai e tagata o nuu ona galulue e maua ai tupe e tausi ai o latou soifua? Aua a toe faaleagaina a tatou faatoaga e matagi ma afā, o lona uiga o le a faateleina ai lava le leai o ni galuega mo a tatou fanau ia ua i'u mai aoga. Ua tatou silafia uma lava a o'o ina le mafai ona maua ni galuega i lenei Atunuu, ona o atu lea o i latou i atunuu mamao aua ona pau lea o le ala e maua ai e i latou ni galuega. O nisi o o tatou tagata talavou ua o i Amerika Samoa ma o lo'o latou galulue ai i ina ona o le faigofie ona maua galuega.

Lau Afioga i le Fofoga Fetalai, na ou tuua le Atunuu i le 1951 ma ou aumau i Niu Sila mo ni nai tausaga, na o'o ina ua ou foi mai, e moni lava ua le manuia ae ua tumau lava i le tulaga tuai lea o lo'o tatou soifua ma ola ai. Ua tatou silafia o lo'o taua e i

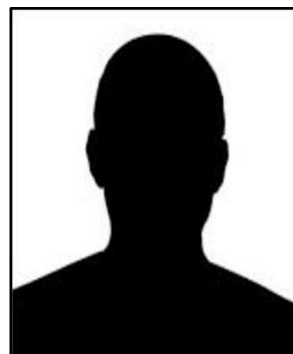
tatou lo tatou Malo o le Malo o le saolotoga. Lau Afioga i le Fofoga Fetalai, o le manuia o le Malo Tutoatasi o lo'o maua lava na o i latou o lo'o alaala i totonu o le Taulaga i nuu e aofia ai Vaiusu i Vaialele.

O le ala o lo'u fai atu o lona faamatalaga lau Afioga i le Fofoga Fetalai, ona na o i latou lava na e maua telefoni ma molī uila. Afai e ma'i se tamaitiiti i nei nofoaga, na ona si'i a'e lava o le telefoni ma vili loa le Fomai. Afai e leai se Fomai e maua mo le tamaitiiti, ona vili loa lea o se taavale e ave ai i le Falemai. A'o le toatele lava o le mamalu o le Atunuu e le mafai ona maua na faamanuiaga. O le uiga o lea fuaitau, o i nei i le Taulaga o lo'o i ai ala lelei, moli uila, telefoni ma faamanuiaga uma. O lea ou te faapea atu ai, o lo tatou Atunuu o le Atunuu saoloto.

O le fuafuaga i le fauina o Uafu; e le mafai ona toe faia i ai se faamatalaga ona ua lata ina maea, ae aliali mai ua pei o le alagaupu foi lea, "Ua muamua le taavale ae mulimuli le solofanua". Ua i ai nei a tatou uafu, ae e le'i lava a tatou fua o faatoaga e lauina atu i fafo e faaoga i ai nei uafu. Ou te fia fautuaina ai la le itu lenei, e tatau ona tatou taumafai e faamaea le galuega tele i Asau aua e moni ai le alagaupu e faapea, "E ui lava ina faigata le galuega, a'o le mea e i ai o outou finagalo o le mea foi lona e i ai le ala e fai ai".

O le tulaga ia tatou tupe maua lau Afioga i le Fofoga Fetalai, ou te fia faafetai atu i le sui usufono mamalu mo Faleata. E aliali mai o lo'o i ai pea sa tatou miliona ma ni nai afe o pauni o lo'o totoe. Ou te fia fesili atu ai i le sui usufono mamalu pe tonu lea faamatalaga o lo'o tele pea a tatou tupe? Afai e moni e pei ona faaalua e le sui usufono mamalu o lo'o i ai a tatou faaputugatupe faaleoleo, ona ou talitonu lea o lana faaalua e matua sa'o aua ua lava lona tomai i mea tau tupe ona sa galue ai i le Faletupe. Ou te fia fesili foi i le Afioga i le Minisita o Tupe pe aisea na ia le faaalua ai i le Maota o lo'o tele pea a tatou tupe o lo'o totoe?

Afioga LAMOSITELE TAUTALA



Itumalo Faaalaalafaga:

Sagaga le Falefa

Filifilia:

14 Mati 1967

Faatauto:

17 Mati 1967

Lauga Faataupou:

29 Iuni 1967

Lau Afioga i le Fofoga o le Fono, le mamalu o le Kapeneta ma sui usufono mamalu o le Palemene, ou te fia tulai atu e faaali

Saunoga Faataupou a Sui Usufono 1967-1969

so'u taofi e uiga i le mataupu ua tatou talanoaina nei, ma ua malie atoatoa lo'u agaga i taofi eseese na faaalua i le gasologa o a tatou taualumaga e uiga i le saunoga a le Minisita o Tupe. Ua aofia uma foi i taofi na faaalua e le tele o sui usufono nisi o manatu na ou fia tuuina atu.

Ua ou maua atu i le Tala Faatatau o le Tupe, e laitiiti se vaegatupe o lo'o totoe talu ai ona o le tele o galuega o lo'o tauaveina i le vaitaimi nei. O lea ou te faapenei atu ai, ou te matua lagolagoina le toe nono mai o se isi vaegatupe mai fafo e lagolago ai i le uunaia o lo tatou tamaoaiga. O lo'u taofi ua tataua ona tatou taumafai e faamaea galuega uma o lo'o taumafai i ai ma e ao ona tatou galulue faatasi. O lo'o fesiligia e nisi sui usufono po'o afea o le a faamanuiaina ai lo tatou Atunuu i taumafaiga i le taimi nei. Ou te fai atu ma le faaaloalo e tataua ai, o le manuia o lo tatou Atunuu, e faalagolago i lo tatou taumafai e atia'e laufanua ua tatou maua. O lo'u taofi ua tataua ona tatou faamalosi i le toe atia'eina o lo tatou tamaoaiga o le popo, koko ma le fa'i aua ua tatou silasila nei i le iuga ua maua mai i faiga fou tau le atinae ma faamanuiaga tatou te maua mai fua o le laueleele. Ou te talitonu ua le o toe umi ona tatou vaaia lea o le alualu i luma o le tulaga lelei o fua o faaeleeleaga e auina atu i fafo pe afai tatou te galulue e faateleina a tatou alamanuia masani.

Lau Afioga i le Fofoga Fetalai ma le mamalu o le Fono Aoaofaitulafono, faafetai lava ona ua ou maua lenei avanoa e mafai ai ona ou tautala atu i lenei taeao e uiga i le mataupu lenei i le Faletupe o lo tatou Malo.

O le Faletupe o le Malo o Samoa o lo'o faapea ona faaupu, o le Faletupe o le Malo o Samoa. A'o le mea ua i ai nei, ua o se Faletupe na o se vaega o tagata. Ou te fia fesili atu la e faapea, pe aisea le mea ua faapea ai ona fai a'o le Malo o le Malo o le Atunuu? O le mea ua aliali mai e faanoanoa ai lo'u agaga ona ua vaai atu i le Malo e faailoga tagata ma faailoga lanu foi.

Samoa e, aua le faapea ona fai le tausiga o lou Malo aua o le Atunuu e Faavae i le Atua. Ia tagai foi, e tolu lava mea taua ua i ai i totonu o lenei Faavae.

1. Faatuatua i le Atua.
2. Ia fai le amiotonu e le Malo.
3. Alofa i ona tagata.

O le mea ua aliali mai, e le amiotonu tagata o le Malo, e leai foi se alofa o le Malo i le Atua aua a tagi atu tagata i le Malo, ua leai se alofa. Afai foi o le tulaga o lo'o i ai o ni Feagaiga faa-mokesi, e le o se Malo o ni papalagi le Malo lenei, o le Malo o le Atunuu o Samoa. E tataua ona alofa le Malo i ona

tagata. A tagi atu, ia talia le mea e mananao i ai tagata aua le manuia o le Atunuu.

O lona lua, o tagata faigaluega leipa a le Malo aua ou te matua faali tino atu le mea tonu ua ou vaai i ai a'u. Sa faapea ou te le oo mai i totonu o lenei Maota, a'o le manatu sa ou nofo ma a'u, na ou vaai i le le faamaoni o tagata faigaluega leipa a le Malo o lo'o alu ai tupe e tele a le Ofisa o Galuega i le totogiina. A tagai i ai, o le Aso Gafua e oo i le Aso Tofi e gata mai ai galuega, ae ta le itula e 6.00 i le taeao o le Aso Faraile ua o ese ma lo'u fale. A ou fesili atu i ai po'o le a le mea ua faapea ai, a'o le latou tali fai mai, "O le faatonuga a le o lo'o pulea i latou. Afai latou te iloa o le a alu atu le asiasiga a le Pule Sili, e ta le 12.00 i le aoauli faatoa manava i le Aso Faraile. O le matua mea moni lava aua o a'u lenei sa nonofo ai ma ou vaai lelei i ai i le tulaga sa i ai. E aliali mai ai i ina le fia pule aua o lona uiga e le o i ai se pule i totonu o lenei Fono mamalu e faatonutonu ai nei ituaiga tagata. Sa ou fesili i ai po'o le a le totogi i le aso, ae ta'u mai ia te a'u e £1.7.0 le Taitai, ma sa ou suesueina uma i latou ia, ae tali mai na o le toatolu lava tagata galulue leipa e tai 12/- i le aso, a'o le tele o tagata tuai ua oo i le 14/- totogi i le aso. Ua aliali mai ai i ina le tele o le tupe le iloa a le Malo ona o le le faamaoni.

E faai'u atu ai e faapea la'u tautalaga, ou te le ma e faali atu i le mamalu o le Fono Aoaofaitulafono, e faasino tonu la'u faamatalaga i lau Afioga i le Minisita o Galuega ona o lo'u itumalo i lenei vaitaimi o lo'o mafatia tele i le leai o se suavai. Ou te le pepelo atu, masalo a tagai i ai lenei Fono Aoaofaitulafono, o le suavai o lo'o maua i lenei Itumalo e le mafai ona inu ona o le oona. O lea ou te fautuaina ai le mamalu o lenei Fono Aoaofaitulafono masalo e sili ona tuu lea fuafuaga. O le toatele o tagata o lenei Itumalo ua inu i niu. Ou te le ma e ta'u atu ma le agaga faamaoni lenei itu, o le mea lea e talosaga atu ai ma le faaaloalo i lau Afioga i le Minisita o Galuega ina ia alofagia le talosaga a lenei Itumalo.

Tofa LAVEA LEITUPO



Itumalo Faaalaalafaga:

Gagaifomauga Nu.1

Filifilia:

14 Mati 1967

Faatauto:

17 Mati 1967

Lauga Faataupou:

3 Iulai 1967

Lau Afioga i le Fofoga Fetalai, ou te tulai atu foi e fia faali se manatu e tusa

Saunoga Faataupou a Sui Usufono 1967-1969

o le saunoaga a le Minisita o Tupe e pei ona talanoaina nei e le Maota.

O se mataupu sa tuuina mai e le Minisita o Tupe i lana saunoaga na ia faamatala auiliili mai ai tulaga i ala-tupe eseese a Matagaluega atoa ma le atinae mo le faaleleia o le Atunuu. O lo'o faaalua mai ai i lenei saunoaga se faatatau mo le galueaiina o le atinae o lo'o i ai nei ma sa faapea nisi saunoaga a le Maota, ua faatamala le Atunuu i le galueaiina o faatoaga. Ou te faapea atu ai, talofa e i le Atunuu ma le mea ua o'o i ai lona tamaoiga. O meatotino a le Atunuu e pei ona saunoa i ai nisi Tootoo o le popo, koko ma le fa'i. O le vaegatupe o lo'o taua mai i inei faapea o le vaegatupe o le atinae, e mafai ona ou faapea atu o se atinae na o se vaega ae le o le Atunuu atoa. Ou te faapea atu ai i lea mataupu e ala atu i le Minisita o Faatoaga, o lona uiga o lona faatamala i le puipuia o le tamaoiga o le Atunuu ua mafua ai lenei faafitauli. O lo'o faasalalau atu i le ualesi faasalalau e faapea, a i ai se feau e manao ai se tasi ia muamua ona logo lana Failautusi, ae aua le muamua atu ia te ia. O tulaga faapenei e tataua ona feiloai ma le mamalu o le Atunuu aua e i ai i latou e malolosi, ae i ai foi i latou e vaivai.

O lenei mea o le atinae, e le faapea o se mea e taumafai na o le tausaga lenei. Na amata mai lava i le taimi faatoa Tutoatasi lo tatou Atunuu ona faamatuu atu vaegatupe e faagaoioi ai ma taumafai ai atinae. E o'o mai lava i le aso, e le o tofu malamalama lava le Atunuu i le faagaoioiga o nei mea. Ou te fia faapea atu, talofa e i le Atunuu, e le o malamalama i le faagaoioiga o nei mea o atinae. O vaegatupe o lo'o faaaluina mo le atinae e pei ona ou taua, e faaoga e se vaega ua na o ē masani ma uo, a'o nai tagata i tua i le lautele o le Atunuu na ona oo mai lava latou te fia iloa pe faapefea ona fai feuiuiaiga i le faatinoga o atinae. O le mea e oo i ai, a taunuu mai se tasi na ona taunuu mai lava fesili i le Ofisa, a fai mai lava le Ofisa e leai, ua leai lava. A'o fea la a sulufa'i i ai le Atunuu? Ua tataua ona faasafua faamanuiaga i le Atunuu. Afai o le tupe o le atinae, ia fuafua e le Minisita o Faatoaga ina ia tufatufa atu faamanuiaga mo le Atunuu atoa ina ia atiae faatasi, ae le o le atiae na o se vaega toaitiiti o le Atunuu.

O le tulaga o lo'o i ai le atinae e leai lava se suiga. Sa ou manatu e ao ona malaga atu le Ofisa o Faatoaga e talatalanoa i tagata taitoatasi o le Atunuu e faamalamalama i ai tulaga o le atinae, ina ia manino ai le ituaiga atinae e manao le tagata ia e faatino. O le mea moni ou te lagona sa tataua lava ona tufatufa atu i alaafaga uma o le Atunuu atinae aua le manuia o le Malo. E i ai lava faiga e faamalositia ai. O lo'o i ai Tamalii ma Failauga o lea nuu ma lea

nuu; o i latou ia latou te faia tulaga faapea aua le soifua atiae o tagata taitoatasi, ae le o se tulaga faapenei o le faatalaloa e omai na o i latou e iloa lelei ma masani ai, ae faatuatua'i i latou o lo'o le malamalama.

Silasila foi i le atinae o le fa'i: mai tausaga ua mavae seia oo mai i le Tutoatasi, sa toatasi le tagata na te tausia lea Itumalo ma lea Itumalo ma o i latou ia sa avea ma Pule Faatoaga. Sa latou tauaveina le atinae ma o lea lava sa silasila i ai i tupe maua a Itumalo, ae toaitiiti i latou sa faatinoina ia atinae. O le mea sa aliali mai sa matua faaleleia le Atunuu e tusa ma lea tulaga, a'o lea ua aliali mai nei ua toe pagatia le Aufai-Faatoaga i tua. Aisea? E pogai mai lava i galuega a le Malo. Ua oo nei ina la'u atu vailaau ma faapea atu e faaleleia ai faatoaga, a'o lea ua aliali mai ua pagatia ai le Atunuu i mea tau fa'i ma ua tuua'i mai o le faatamala o le Atunuu. O le a le mea o le a fai i lenei mea ua tulai mai i le faafitauli o le fa'i? O lea foi ua aapa atu le Malo e fai ia lelei, ae leai foi se lelei o aliali mai ai ae ua na o le pagatia o le Atunuu.

E faauma atu ai la'u tautalaga i lenei taimi ma fautua atu ai e faapea, ua tataua ona ave le avanoa lea i Pulenuu latou te taumafai lenei faafitauli, ina ia faamalamalamaina lelei i Tamalii ma Failauga o lea Itumalo ma lea Itumalo le faatinoina ma le faagaoioiga o nei atinae, ae asiasi atu e le Ofisa o Faatoaga po'o lelei ona faatino atinae. E ao ona lafo atu i ai le galueaiina o le popo, koko ma le fa'i aua o le Pulenuu e feagai ma lea alaafaga ma lea alaafaga i aso taitasi. O le a mafai foi i ina ona atinae lelei le Atunuu ma e faaono aliali mai ai o le a tauva lea itumalo ma lea itumalo i le taumafaiga o le latou atinae.

O le tasi mataupu ou te fia tautala i ai, o le vaegatupe lea ua faatatauina mo le atiae o le Taulaga. O lenei mataupu ua aliali mai e pei ua tatou vavevave e tusa ma le fausia o nei Uafu ma Taulaga. O le mea ua aliali mai o lenei ua manaia i le silasila ma le maimoa a le Atunuu le matagofie ua i ai le uafu, ae ou te ofo lava a'u ona ua vave tele ona tatou o'o i nei ituaiga atinae, ma o le mea ua aliali mai i la'u vaavaai i ai i le uafu, ua malaia le tatou Malo. O lenei ua la'u mai oloa mai fafo ma aumai i totonu o le Atunuu. O lea ua fia maua e le Malo se tupe maua ma o le mea ua aliali mai, ua tuu i luga tiute e le Malo. O le mea ua tupu ua faasaga Kamupani e totogi a latou vaegatupe ua alu i oloa taunuu mai i le uafu, ona toe faasaga ane loa lea o Kamupani si'i i luga tau o a latou oloa e tau faapaleni ai tupe alu ia. Talofa e i le Atunuu ma lenei mea ua tulai mai.

Saunoga Faataupou a Sui Usufono 1967-1969

Sa saunoga se tasi Tootoo e faapea, ia taumafai le Malo e puipui le tulaga lea ona o le Atunuu e vaivai. A'o le a le mea ua aliali mai? Ua aapa atu tagata toli fua o niu e ave e faatau ina ia maua ai se seleni. Ua le toe maua se tupe, ae ona pau lena o le mea ua oo i ai aua ua taugata oloa a faleoloa.

O lo'o i ai le tulaga faapea i le tatou Faavae, ona pau lava lenei o le Atunuu e ese lona Faavae i Malo uma o le Lalolagi ona o le matagofie o lona faaupuga. O lona uiga, e Faavae Samoa i le Atua, o le Atua mo Samoa, a'o le mea ua aliali mai e le taitai ona talafeagai lea faaupuga. Ua tuu i ai le mamalu o le Atua a'o le tulaga ua tatou i ai nei, ua le lelei. Ua omai tagata mai fafo e faufautua mai ina ia lelei le atinae o lea Matagaluega ma lea Matagaluega, ae aliali mai e le o popole le Malo i le pagatia o le lautele o le Atunuu.

O le tulaga lea sa taua e se tasi o Tootoo e faapea ua tatau ona faia ni lafoga e faatino ai atinae a le Atunuu. O lo'u taofi o le mea tatau aua afai e fai ni lafoga a le Malo, o lona uiga e le pa'u i lalo tupe maua a le Malo, ae pa'u i lalo oloa i faleoloa, ona maua ai lea o le toafilemu o le Atunuu lenei. Ou te fautua atu ai i lau Afioga i le Palemia ma le Kapeneta aua o le tulaga o lo'o tatou i ai nei, o outou lava e faagaioia lo tatou Malo. Na ona avatu lava o so matou leo, a'o outou lava e faia le faaiuga. Aua e pei foi ona saunoga nisi Tootoo, na ona avatu lava o ni fautuaga. O le fautuaga lena i le Malo, ia outou alolofa i tagata lautele o Samoa faapnea lo tatou Malo.

Ia outou manatua le tagi mai a lo tatou Atunuu i vai paipa. Na amata mai lava i le faatoa afua mai o lenei Maota ona tagi atu Itumalo i le leaga o vai taumafa, a'o lenei lava e talosaga atu; ia outou alofagia le talosaga. O lea ou te faapea atu ai ia outou alofagia e ua tagi mai ona o le mafatia. O la'u lea fesoasoani atu ma le agaga faufautua atu ia te outou o Minisita o lo'o tauaveina Matagaluega a le Malo, ia outou alolofa ia faatino mea o lo'o talosaga atu ai le Atunuu ina ia faafiafiaina ai i latou o lo'o talosaga mai mo ni fesoasoani.

O la'u tautalaga lea ma le faaloalo tele.

Afioga LEAUPEPE FITI



Itumalo Faaalaalafaga:

Aana Alofi Nu.1

Filifilia:

14 Mati 1967

Faatautoina:

17 Mati 1967

Lauga Faataupou:

28 Iuni 1967

Lau Afioga i le Fofoga Fetalai ma le mamalu o le Fono Aoaofaitulafono, e fia faaalua foi se manatu e tusa o le mataupu o lo'o talanoaina nei e le Maota.

E ao lava ona ou faafetai faapitoa i le Minisita o Tupe e tusa ma nei fuafuaga ua tuuina mai i lenei Maota e faatatau i mea tau tupe. O le tele o faafitauli o lo'o gāseā ai le Minisita e tusa o le sauniuniga o lenei lauga. Ou te faafetai ona o se galuega fitā sa faafeagai ma lenei auauna i le tau faasoasoina o le itu tau tupe a lenei Malo. E ui lava ona o lo'o i ai ni nai faaupuga ua faaalua i totonu o lenei saunoga ma nai tusitusiga ua tuuina mai i le Maota e uiga i le pa'u o tupe maua po'o le tamaoaiga, ae ou te lagona e le o se matata tauave lea a le Minisita, ae vagana ai Ta'ita'i o lenei Maota o i latou e uunaia malosi se tulaga e atia'e ai le manuia o lenei Atunuu.

O le mea ua aliali mai, e le faapea ua pala'ai, ae ua na o se fautuaga e fafagu ai sui mamalu o lenei Maota poo se a se tulaga o le a oo i ai i lenei vaitaimi ao feagai ai ma lenei Fono mamalu. E pei lava ona silafia a tatou manatunatu i le va i fafo, e peiseai ua foliga mai ua meme'i le lalolagi, e ao ai foi ona tatou faapea ane ua meme'i le Malo o Samoa i Sisifo. O le uiga o lea faaupuga, e ao ona tatou sauniuni aua afai ua meme'i, e ao ona tatou filifili i ni auala e foia ai suiga o le lalolagi ma itu tau tamaoaiga ua i ai nei. Afai ua faamoemoe tasi le lalolagi i o latou Taitai mo se manuia, o le a se mea e mafai e i tatou o Taitai e uunaia ai lenei Atunuu ina ia lelei? Ona pau lava le lagona, e fautuaina ia tatou loto gatasi ma ia ia i tatou le agaga so'o faatasi, ona manuia lea o lenei Atunuu. E pei o tulaga atiae ua aliali mai nei i mea tau faatoaga, o le tasi lenei ivitū malosi o le Atunuu pe afai tatou te lagona o faatoaga e manuia ai lenei Atunuu. Afai la tatou te taulagi o faatoaga tatou te manuia ai ae leai se galuega e faia, o i ina la e aliali mai ai le pa'u o tupe maua ma oo mai ai faafitauli e pei ona tatou i ai nei.

Lau Afioga i le Fofoga Fetalai, o le tasi lenei o matata e ao ona manatunatu i ai lenei Maota. Ua leva ona tauaaoina e lenei Maota le atinae o mea tau faatoaga, a'o le mea o lo'o aliali mai, a uunai atu foi

Saunoga Faataupou a Sui Usufono 1967-1969

le Ofisa o Faatoaga ae faitioina foi i latou. O le mea ua tatau ona i ai i le taimi nei, ua tatau ona talisapaia uma e le Atunuu fuafuaga a le Ofisa o Faatoaga i totonu o le tatou Atunuu. Afai na ona faalagolago o le Atunuu i faatoaga ae le galulue e tusa ma le tulaga ua i ai lenei vaitau, o lona uiga e leai foi se manuia o lenei Atunuu, ae vagana ua taumafai e galulue faatasi le Malo ma ona tagata ona maua lea o manuia o le Atunuu.

E pei lava ona silafia o le tasi lenei atinae matagofie o mea tau aoaoga. Afai o le a manuia le Ofisa o Aoga, o i ina foi e manuia ai le Ofisa o Faatoaga aua e leai se tagata soifua e muamua alu fai faatoaga ae le'i aoaoina, vagana ua atamai i le itu tau le aoaoina o lona mafaufau, ona fiafia foi lea e atiae lona oalga i mea tau faatoaga ona o le atamai na maua mai i aoaoga. O le mea lea e ao lai ava ona tatou manatunatu i se auala filemu e fesoasoani ai i mea tau aoga, ina ia tatou iloa o le tasi lea matata e tatau lava ona uunai malosi e le Malo, aua o le tasi lea faafitauli e ala ai ona le lava tagata faigaluega i totonu o le Malo ona o le vaivai o mea tau tupe i totonu o mea tau Aoga. O la'u matau i lea Ofisa o Aoga, o lo'o vaivai le tulaga tau aoaoga talu ai le vaivai o le aufaigaluega ma le vaivai o mea tau tupe. O le a ea le mea tatou te fefefe ai i nei mea o tupe? O le tala a le isi tagata toa o le lalolagi, seiloga e tau ona te'a lea o le fefe. E tusa lava po'o le a le leai o ni tupe, ae ia tau pea ma faafitauli ua tatou faafeagai. Aua tatou te fefefe ma saga pal'a'ai. A saga pal'a'ai ea la a'o le a faapefea? Se'i vagana ua tatou tulai mai i se tulaga malosi, ona tatou le fefefe lea. E leai se mea e mafai e le Ofisa o Faatoaga pe afai e vaivai le vaegatupe ua tuuina atu i ai pe a le pasia vaegatupe o lo'o tuuina mai i lenei Maota ina ia pasia. O la'u matau i le itu i aoaoga, o le taimi lenei ua 80 tamaiti ae tasi le faiaoga. E le mafai ona poto le tamaitiiti i se tulaga faapea, ae vagana ua laitiiti tamaiti ona faatoa popoto lea o a tatou fanau.

O lea foi e tagi mai le Ofisa o Galuega ia. Ou te manatu o faafitauli foi ia ua mafua ai ona fetagisi mai talu ai le manao ia atiae lelei faafitauli o lo'o latou feagai, ae le mafai ona tatou maua se lelei pe afai tatou te le tutu faatasi. Tatou tilotilo i le Tala o le Tupe po'o talafeagai ma atinae o lo'o fia faatino e lea Matagaluega ma lea Matagaluega mo galuega faagasolo a le Malo.

Sa taua e le isi sui usufono le itu e uiga i tagata faigaluega a le Malo. Afai e le lava ni tagata faigaluega o se Ofisa, o le a le lelei o le faatinoga o galuega? O le faitioina o le tagi mai o tagata faigaluega i le Malo, o le a le mea tatou te fefefe ai? E ao lava ona tatou manatu e tatau ona lelei totogi o

tagata e faia galuega a le Malo aua o tagata Samoa moni lava. O le mea ou te iloa i le matau atu; a sau le papalagi e fiafia e ave i ai le miliona, ae a galue le Samoa e te fiafia e ave i ai le sisipeni. Po'o a lava faafitauli e faafeagai ma le aufaigaluega a le Malo, e tatau lava ona tatou tali atu i ai aua o galuega e faigata e le faigofie. A lelei ona faatino galuega, o le lelei foi lena o le Malo.

E pei o la'u tau matau atu, o lo'o faapea mai se isi faaupuga, ia faaitiitia le aufaigaluega a le Malo. A'o lo'o ou faalogo foi o lo'o faasalalau atu nisi avanoa e manaomia ni tagata faigaluega a le Malo. O le mea lea ou te lagona, e tatau lava ona tatou tali atu i manaoga o tagata o le Atunuu aua o lo'o taumafai e atiae le Atunuu ina ia manuia. E le o se Malo e fai i luga o ni taataaiga laufala po'o nisi ituaiga mea, a'o le Malo e faatino i le mafaufau. E pei lava foi ona tatou silafia le Ofisa o le Soifua Maloloina, o le tasi lenei Matagaluega e tatau ona tatou faaeteete i ai aua o le soifu o le tagata e sili ona taua. O lo'o taumafai foi lenei Ofisa e vaavaai soifua o tagata soifua ia lelei ma maloloina. A outou silasila i le itu i suavai, e le tau tauina atu lenei Itumalo, o lo'o tau fao le sami ma tagata. E ao foi ona fautuaina lenei Ofisa ina ia silasila ifo i le tulaga lea aua e le aoga ona faamamā tuamaota, ae leaga suavai e taumamafa ai ua na o suasami.

Lau Afioga i le Taitaifono, talu ai ona o ni nai manatu sa fia faaalua, o le ala lea ua ou toe tulai atu ai i lenei taimi. Ou te faapea atu ai, silasila foi le mamalu o lenei Maota i lenei Itumalo o Aana, o se Itumalo pagatia ma o lo'o aafia tele le soifuaga i le taimi nei. Ou te lagona foi o le tele o le atinae o le tamaoiga o lenei Itumalo, e amata mai i onapo o Siamani e oo mai i le Malo o Niu Sila se'ia oo mai lava i le taimi nei, ou te lagona e tele naua le tupe o lo'o fesoasoani mai ai lenei Itumalo i le atiaeina o le Atunuu, aemaise lava le Malo ua faavae nei o Samoa i Sisifo. O le tele o ia tautua mai ia onapo a lenei Itumalo, ua ou manatu ai e le'i tagi mai lava lenei Itumalo i se fesoasoani a le Malo. Pau lava le mea o lo'o matou tu'u atu pea i luma o le Atua pe tou te alofagia le mataga o lo'o faafegai ma lenei Itumalo. Ona pau lava lea ae matou te le fia tagi mai i le Malo ina ne'i faapea o matou o ni tagata tagisā, a'o matou o ni tagata ua lava se matou fesoasoani i le Malo e ala i faatoaga. O le ala foi lea matou te le o fetagisia ai le Malo i ni fesoasoani, ae na ona fia faamanatu atu ina ia outou silafia le mataga o lo'o outou vaavaai i ai. E pei lava ona outou silafia, a pa'ū se vaalele i Faleolo, e amata mai lava i ina ona pagatia lenei Itumalo. E ui lava i ia faafitauli e pei ona ou taua, a'o le a lafo atu pea i luma o le Laulau a Fono

Saunoga Faataupou a Sui Usufono 1967-1969

ma lenei Maota, po'o le a lava sa outou fuafuaga ae e le o se mataga e afaina ai le Itumalo lenei, e leai. E pei o le upu foi lea e faamuagagana a le Atunuu, "O le gasegase o le lulupe na ona mataga ae le tiga". E mataga ai lava la le Malo ia, ae le tiga ia i matou. Ia manuia le Fono.

Afioga LEILUA IULIANO



Itumalo Faaalaalafaga:

Faasaleleaga Nu.2

Filifilia:

14 Mati 1967

Faatauto:

17 Mati 1967

Lauga Faataupou:

28 Iuni 1967

Lau Afioga i le Fofoga o le Fono, ou te tulai atu foi ou te fia tautala puupuu ma palepale atu i le saunoaga i le Tala o le Tupe a le Afioga i le Minisita o Tupe ua tuuina mai i luma o le Laulau a Fono. Ae ou te le'i tautala i le saunoaga a le Afioga i le Minisita o Tupe, e momoli atu la'u faafetai i le Tootoo faatoa faamaui atu nei e tusa ma le saunoaga i lenei taeao.

E manaia le faaaliga o ona mafaufauga. Ou te faafetai atu i le Afioga i le Minisita o Tupe ona ua ia faasilasila mai upu moni i luma o lenei Maota Fono, ma ua le alofia le tulaga ua pa'u nei i ai a tatou tupe maua talu ai mafatiaga o le Atunuu ona o fua o le elelele ua faaleagaina. Ua oo mai foi la lo'u lagona, e le tatau ona ou soona uunaia le Malo i nisi tulaga e uiga i mafatiaga ua tatou i ai aua e le o lilo le tausaga ua mavae i le matagi malosi ma le afā fulifaō na faaleagaina ai fua o le elelele. O le i'u la lenei ua aliali mai, ua matua pa'u maualalo a tatou tupe maua i lenei tausaga. E leai la se togafiti e mafai i ai e le Afioga i le Minisita o Tupe po'o le Malo i le tulaga lenei pe a tuuina mai le Tala Autu po'o le Tala Faaopoopo o le Tupe, ae peitai i lenei ono masina e pei ona faasilasila mai i le Tala Faaopoopo o le Tupe, ua matua ootia lo'u Tootoo faasui usufono i le gaulofa i le faaaliga a le Minisita.

E pei foi ona ia toe taua le tausaga e 1958 i le siitia o le tau o le popo i le £659 i le tone, ua le mafai nei ona toe ausia lenei matatia. O lea la e pei e moemiti i ai le Minisita i ana Tala Faaopoopo ma Tala Autu o Tupe ona o lea o lo'o taua lava lea matatia maualuga. O le mea lea ou te matua lagolagoina ai le fautuaga ma le tagi mai a le Minisita o Tupe, ina ia sagai ane le Atunuu e uunai fua o le lauelelele aua le tamaoaiga o le Atunuu. E le o lilo e pei ona ou taua i la'u tautalaga le i'u o matagi lea na aafia ai i tatou, o lea

ua mafua ai ona toe taumafai e faaea i luga le itu tau faatoaga ma fua o lo tatou lauelelele.

E fia taua faapitoa le tulaga i le popo e pei ona faasilasilaina mai e le Minisita o Tupe le matua pa'u o tone popo na lauina atu i fafo. O lenei foi ua faafofoga e pei ua pa'u le tau i maketi i fafo ma ua matua pa'u ai tupe maua a le Atunuu. Ua le gata la ina faaleagaina niu i le matagi ma le afā, a'o le isi foi fili malosi lea, se'i alofa pe mafai ona fau se Tulafono e puipuia ai le malosi o le toli o fua o niu ma aumai e faatau. O fea la o le a aumai ai popo pe afai e malosi le toli o niu? A le puipuia e le Ofisa o Faatoaga i se Tulafono faapoloaiga faavavevave, o lona uiga e le toe maua lava se popo aua tasi lea fili ua malosi tele i so'o se vaega i Savaii ma Upolu, o le faatau o niu, a'o popo uma na e tatau ona maua ai a tatou tone popo e faafetaiaia ai le siitaga lea ua oo i ai i maketi i atunuu i fafo.

Ou te faafetai i le Minisita, le Kapeneta aemaise le Palemia ona ua latou fautuaina Matagaluega ina ia faaitiitia tupe manaomia i lea tausaga ma lea tausaga. O lea ua aliali mai ua vaea nisi vaegatupe, ae i ai foi nisi Matagaluega ua le faatagisia mai ni tupe aua e leai lava se isi vaifofō e mafai ona foia ai lenei faalavelave ua tupu. O le vaifofō lava lenei ia taumafai le Kapeneta ina ia fautuaina a latou Matagaluega e faaitiitia vaegatupe taitasi. A i ai se taimi toe faamanuiaina fua o le lauelelele, ona faapena foi lea ona toe tuutuu i luga vaegatupe manaomia e Matagaluega taitasi.

Silasila foi i le Tala o le Tupe, e faapena lava ona fetuutuunai e pei o le mea lea ua i ai nei. Ou te talitonu e i ai lava fetuunaiga i lea vaega ma e tatau foi ona fuafua i le afaigaluega aua ou te fai atu, o le tasi lea tupe tele a le Malo e alu i le afaigaluega i le siitia o totogi aua masalo po'o ua 65pasene tupe maua ia ua faaalu i le afaigaluega, ae le o lelei foi ona sailia tagata faigaluega ona o lea lava o lo'o feoa'i isi ma latou inu le afu o le Atunuu i o latou totogi, ae ua tele naua tagata faigaluega.

O le mea moni i la'u tilotilo ifo i le tulaga lea o le a oo i ai i tatou, ua vaivai la tatou tupe maua. E le iloa foi po'o fea se tausaga e toe maua ai se lelei. A'o atinae nei ua aliali mai e pei o lo'o tulai mai i se tulaga faanatinati e pei o le Malae Vaalele lea ua talosagaina e le Kamupani a le Polenisia ina ia faalauteleina, a'o tupe uma e fai ai na mea.

E faapena foi le Uafu i Asau aua o lea e tulai mai e fia faanatinati ona o mea e aafia ai alii mai fafo. A pa'u ifo i le atunuu e ona le Malo lenei, talofa e i le fia taumafa i ni suavai lelei, ae pei ua le amanaia e le Malo mafatiaga o le Atunuu i le fia maua o ni auala lelei. O lenei lava tatou te faafofoga i le

Saunoga Faataupou a Sui Usufono 1967-1969

faataamilosaga o meaalofa a Malo Afaatasi ona e le o amanaia e le Malo soifua o tagata.

O nai o'u mafaufauga ou te faalatalata atu ai i le Kapeneta o lo'o outou faagaioia le itu tau tupe i totonu o Matagaluega uma. O lena foi ua faaali atu, o lea ua tulai mai na o i latou e totogi aso lenei o le a vaea. E pei ona taua e se isi Tootoo, o le au totogi aso o lo'o lagolagoina faatoaga a le Atunuu, a'o le au totogi masina lava lenei e tutumau ai lava. Ua tai toe talosaga mai foi e toe sii o latou totogi, a'o lenei ua tau mole lo tatou Malo ona ua le o toe lava se tupe maua. O le mea lea se'i alolofa le Kapeneta, aua le fuaina i le amiotonu ma le sa'o, ae ia fua i le mafatia o le Atunuu i tulaga faapena. E tatau ona fetuutuunai e le gata o se vaegatupe e faaoga mo le Atunuu, ae tatau foi ona outou fuafuaina totogi o tagata faigaluega a le Malo. E pei ona silafia pe tusa ma le 10% o tagata faigaluega mai fafo o lo'o faigaluega i le Malo, ae 90% o tagata o le Atunuu o lo'o i ai o latou aiga ma a latou meatotino, e i ai o latou fanua e mafai ona fai ai o latou maumaga. E ao la ona fuafua e le Malo ina ia aua ne'i faamalieina ma faafiafiaina se vaega toaititi o le Atunuu ona o a latou galuega i le Malo atoa ma i tatou o lo'o umia Tofi i le Malo, ae ia silasila i mafatiaga o le Atunuu sa tuuina atu lo latou talitonuga ma la latou palota ma le ioe ina ia fai le Malo Tutoatasi o Samoa. O le mea ua aliali mai nei, o le a faapenei lava ona mafatia.

O le isi itu lea o lo'o ou vaai pea i ai, tailo i isi uso a sui usufono, a'o le itu lea i sikolasipi. Ua avatu sikolasipi i se isi vaega ae foi mai ua uma aoga sosola. Ua le aoga tupe a le Atunuu na faaaooga ai. Ua malaga i fafo foi mai ua matananana ma limalala'u, ua mumusu e galulue. Ua foi mai i Samoa nei ua tagi totogi. Ua mumusu e tautua le Malo o le Atunuu. Po'o afea ea la o le a faamuta ai lenei mea o le saga aumai pea o tagata mai fafo? A'o le a foi le mea ua fai ai lo tatou Faletusi? Sa fai mai le faaaliga i ia aso ua mavae, o le Faletusi e ala ona faatu ona o i ina ua teu uma ai le potu o le lalolagi. Po'o le a lava le potu o i ai e manaomia, e maua uma lava i le Faletusi. O lenei lava e la'u fanau i atunuu i fafo, ona foi mai lea le faaogaina le tomai i inei ae ua toe foi i fafo. E le'i tino mai lava nisi faiga fou e sui ai nei faiga ina ia maua ai se manuia o Atunuu? E pei lava ona ou taua, o le Faletusi o i ina ua fafao uma ai potu o le lalolagi. O mea faale-Malo po'o mea faapisinisi ma potu faa-Loia e maua uma lava i totonu o Faletusi.

O le mea lea o le a faapau mai ai i inei sa'u upu aua e tele Tootoo o le Maota Fono e fia sausaunoa, ae ou te matua lagolagoina lava fuafuaga a le Minisita o

Tupe e tusa o lana lauga na faia i le aso 14 o le masina nei.

Afioga LEOTA TOOMATA SIAKI



Itumalo Faaalaalafaga:

Anoamaa Sisifo

Filifilia:

6 Mati 1967

Faatauto:

14 Mati 1967

Lauga Faataupou:

29 Iuni 1967

Lau Afioga i le Fofoga o le Fono faapea sui usufono mamalu o le Maota, e le taumate o lo'o outou matauina ma le toto'a sa'u tautalaga ona e faapea o a'u o se sui usufono fou, ae ui i lea o le a ou taumafai e tuuina atu sa'u fautuaga po'o so'u taofi e faatatau i le mataupu o lo'o ua i o tatou luma nei.

O le a ou tautala loa e uiga i le Faamatalaga Tau Tupe na tuuina mai e le Minisita o Tupe. Ou te fia faapenei atu ma le faaaloalo e tatau ai, a faatusatusa le Tala atoa o le Tupe i a'u tusitusiga na faia ma le aofaiga tuufaatasi o tagata Samoa i Sisifo, ona ou maua ai lea o se tupe maua a le tagata e toatasi e tusa ma le £14. O lea la afai o se aiga o se tama ma se tina ma sa la fanau e toasefulu ma le toatasi, o lona uiga o le tupe o le a maua e i latou e ola ai i le tausaga e tusa lea ma le £154. E peiseai sa fai ma masani a sui usufono tofia i aso ua tuana'i le faalogologo i saunoaga a sui usufono fou ua tofiaina. E le taumate o le a faapea ane, "E sili pe a e alu i ai ma ua oo foi i lou taimi e te "ioe" ai foi oe, ma afai o le a i ai sau fautuaga e fia fai, tau lava ina tuu atu ia i latou ma taatia ai lava faapena e le iloiloina".

O le a ou tautala loa i le tulaga o lo'o i ai a tatou tagata faigaluega. E lua ituaiga tagata faigaluega; o tagata faigaluega i faatoaga ma galulue i nuu ma afioaga ma i latou e faigaluega i le Taulaga po'o i latou e faigaluega i le Malo po'o isi galuega e ese ai mai le Malo. Ou te faaluaina le saunoaga sa faia e tagata faigaluega e le gata i faatoaga i fafo atu o Apia ae faapea foi ma tagata faigaluega a le Malo ma le afaapisinisi e faapea, e le o lava o latou totogi o lo'o latou mauaina.

E muamua ona ou fia tautala i le tulaga o lo'o i ai tagata faigaluega togiaso. O le tupe ou te iloa o lo'o maua e tagata togiaso faapea tagata faigaluega mamafa, e le sili a'e nai lo le 12/- i le aso. A faapea la o a'u ou te faigaluega mamafa, ou te mauaina le 12/- i le aso, ae mai lena 12/- o le a faatauina ai la'u sikaleti. Na ona tatou talanoa ai faapena - a faapea o

Saunoga Faataupou a Sui Usufono 1967-1969

a'u o se tagata ulaula malosi tele ma ou te ulaina pepa sikaleti e lua i le aso, o le a ou faaaluina le tusa ma le 6/- i le aso. Afai e i ai sa'u fanau, o le a i ai loa se isi faatatau e faaono fai, e sili loa le tu'u o la'u sikaleti aua o le a le aai la'u fanau. Ina ia faaauuina pea le faaitaiga ou te faatusaina ai e faapea, afai ou te nofo i fafo o le Taulaga po'o se isi nuu mamao mai le mea ou te faigaluega ai, ou te sau i le pasi i le Taulaga nei i le mea ou te faigaluega ai. O lona uiga, o le aofai o le tupe o le a ou faaaluina i a'u malaga mai i totonu ma fafo o le Talaga, e tusa ma le 2/-, ae afai o le a faia pea itu e masan ai, e le o se mea taumate o le a faaletonu le gasologa o le aso. O lona uiga o le a maua ai se tupe aofai e faaaluina i le aso e tusa ma le 10/-. A toese mai le 10/- mai le 12/- lea ou te maua i le aso, o le a maua ai se tupe e 2/- e ola ai la'u fanau. O lona uiga o le a leai se tupe e faaaooga ai la'u fanau.

Ua tatou silafia uma ua sii le totogi o aoga, o lona uiga ua le faaaoogaina ma fafaga le fanau ona o le itiiti o lenei tupe ou te maua. O le mea o le a tupu o le a alu i se faatau oloa e aitalafu ai se meaai e tatau mo i latou ma le fanau. E le mailoa o le talosaga o le a fai i le faatau oloa, o le a tautō e totogi loa lana galuega ona faatoa totogi lea o lana aitalafu. O le a le maalofia lenei tulaga pe afai o le a ola uma ia faatasi ma lana fanau i lenei totogi i le aso. O se mea e maofa ai le agaga o lo'u nei Tootoo, ona o le laitiiti o fuafuaga ua faia e le Malo e tusa ma le pasia o se Tulafono e mafai ai e Kamupani ona tuuina atu i tagata o lo'o nonofo aitalafu se tupe e faatatau mo le totogiina o a latou aitalafu. Silasila i le i'uga o lo'o ua i ai i nei aso, o lo'o ua tumu le falepuipui i tagata e laiti a latou tupe maua i o latou totogi. E pei ona ou faamatalaina atu, talu ai lenei tulaga o lo'o ua faamalositia ai tagata e aitalafu meaai mai faleoloa, ae pei ona tatou silafia e matua le mafai e tagata ona totogi a latou aitalafu e pei ona ou faalauina atu. O se mea foi e te'i ai le mafaufau ona o se iuga e oo i ai pe a taumafai le tagata e fafaga lana fanau, ona ua fai ma mea e ave ai ia i le falepuipui, ae meamanu e leai lava se mea e fai ae ua na o le sueina lava o se meaai mo ia ma lana fanau.

O nei onapo e pei ona tatou silafia, o lo'o manaomia tele aoga aua ona pau lea o le auala e faaleleia atili ai le lumanai o aiga. A maimoa i le Taulaga, ua tumu i tagata mai alaafaga i tua. O lo'o omai i le Taulaga ma le faamoemoe e faaaoogaina ma faafaigaluegaina a latou fanau. E le popole pe maua sana galuega i le Taulaga pe leai, ae talu ai ona ua vaavaai atu ona pau lava lea o le auala e maua ai so latou lelei mo le lumanai, ona latou omai ai lea e sue galuega. Afai ae le tofi ma galuega lelei i

Kamupani, e malilie lava i galuega ua maua i fale popo po'o galuega mamafa i galuega a le Ofisa o Galuega ona o le faaaoogaina lava o le fanau. O le mea ua tupu e pei ua taumafai i latou o lo'o faigaluega i galuega a le Malo mai lea taimi i lea taimi e fai auala eseese ina ia laugatasia ai o latou totogi.

O se mea e faanoanoa ai ona ua alia'i mai i saunoaga a nisi sui usufono e faapea ua maualuluga tele totogi o tagata faigaluega a le Malo, po'o ua uumi naunau taimi talu ona galulue nei tagata i le Malo, pe ua le tataua ona toatele naunau ni tagata e faafaigaluegaina i galuega a le Malo. E ui o lea, e maumaututu pea lo'u taofi, o le tiute lava lea o se Malo lelei o le faafaigaluegaina uma o tagata o lona atunuu. A tatou silasila i fuainumera o le tau o le soifuaga, o tagata o lo'o faaalua ai o lo'o faapea mai, o le tausaga e 1958-1967, o le tau o le soifuaga ua sili a'e i le tusa ma le 27½%. A tatou iloiloina totogi o tagata faigaluega o le Malo o lo'o faaalua mai ai e faapea, i le gasologa lava o le vaitaimi sa tuuina atu ai le siitaga e 7½% i o latou totogi sa talafeagai, ma o nei tagata o lo'o totogi lafoga foi.

Afioga LETELE TANEOLEVAO SIAOSI



Itumalo Faaalaalafaga:

Faleata Sisifo

Filifilia:

14 Mati 1967

Faatauto:

29 Iuni 1967

Lauga Faataupou:

30 Iuni 1967

Lau Afioga i le Fofoga Fetalai faapea le mamalu tele i sui usufono o le Palemene, ua ou tulai foi ona o se manatu ua maua i lenei taimi e fia faaali atu i luma o le mamalu o le Maota.

Lau Afioga i le Fofoga Fetalai faapea le mamalu o le Palemene, ou te manatu e manaia tele i le faalogologo finagalo ua faaalua ma o le matagofie foi o finagalo o le faitioina o se mataupu ae avatu ai ma le tali, aua peiseai o se manatu faapea o le Afioga Fiamie e le'i palotaina lona tofi Palemia e le Kapeneta, ae na palotaina e le mamalu o le Maota lenei. O lea ou te faapea atu ai i lenei taimi, o filifiliga ma fuafuaga uma e faia ma faataunuuina e le Afioga i le Palemia. O lona uiga ua tataua ona i ai faatasi uma ma lagolagoina e lenei Maota, aua e le o se isi a'o le finagalo lava o le Fono na mafua ai ona tulai mai. E le gata foi i lea o Minisita uma o le Kapeneta na filifilia e le Palemia, ae aua ne'i galo ia

Saunoga Faataupou a Sui Usufono 1967-1969

i tatou o le Palemia na ala ona tatou filifilia ona ua tatou faatuatuaina o ia, o le ala foi lea ua tatau ai ona tatou faatuatuaina lana Kapeneta. E matua atoatoa ma selau pasene i lo'u manatu ma ou te matua faatuatuaina le Afioga i le Palemia ma e faapea foi ona ou matua faatuatuaina le Kapeneta. E ui i lea e tatau lava ona i ai se sese i se isi taimi aua e leai lava se isi e le sese i le faatinoga o ana galuega.

Ia avea ia lenei taimi ou te faatulou atu ai i le Afioga i le Minisita o Tupe ona o le a ou faasaga e tetee i le saunoga ua ia tuuina mai. Ou te tetee la ona o le manatu i le tagata, e leai. Ou te tetee ona o lo'u iloa o a'u o le sui usufono o lenei Maota ma o a'u foi o se sui o nisi o vaega o tagata o le Atunuu ma e tatau ai ona ou fautuaina le Afioga i le Minisita o Tupe i se mea ua ou manatu ua faaletonu i la'u vaai.

Lau Afioga i le Fofoga Fetalai faapea le mamalu o sui usufono o le Palemene, o le a faataatia ai faapea lo'u manatu i le Tala Faataupu Faaopopo Muamua o le Tupe 1967 ona o le taimi, a'o le a ou tautala loa i le Faletupe o le Malo o Samoa i Sisifo e pei ona tautalagia i le Maota Fono lenei.

O le tulaga muamua ou te fia taua o le tupe faavae o le Faletupe o Samoa i Sisifo e £140,000. O le pasene o le sea o le Malo o Samoa i Sisifo o lo'o i ai i totonu o le Faletupe lea e 45%, ma e tusa lea ma le £63,000. I le vaitaimi nei o lo'o vaavaalua le Faletupe o Samoa i Sisifo ma le Faletupe o Niu Sila. O le Faletupe o Samoa i Sisifo o le Faletupe lava o Samoa i Sisifo ma le Faletupe o Niu Sila. O le Faletupe o Niu Sila o lo'o vaavaalua ma le Faletupe o le Malo o Samoa i Sisifo. O le Faletupe o Samoa i Sisifo na mafua ona iloa i totonu o le lalolagi ona o le Faletupe o Niu Sila, aua foi e le mafai ona faia e le Faletupe o Samoa i Sisifo ni fefaatauaiga i se isi lava atunuu i fafo atu o Samoa, ae se'i vagana lava ua ui atu i le faitotoa lea ua tatala mai, o le Faletupe lea o Niu Sila. I lala o le Faletupe o Niu Sila faatasi ai ma isi Faletupe o atunuu taitasi o le lalolagi ua taua, o agencies o le Faletupe o le BNZ. O lala ia e fesoasoani i le Faletupe o Niu Sila i totonu o isi atunuu e 300 ma e totogi atu e le Faletupe o Niu Sila i ia lala le £500 i le tausaga. A faatele la le 300 i le £500 ona tatou maua lea o le £150,000 le tupe mai le Faletupe o Niu Sila e alu ai. O lea la o lo'o faaoga nei le vaegatupe lea e le Faletupe o Samoa i Sisifo ae aunoa ma se pene apa a le Malo o Samoa o alu ai. Afai la o le a tatou momotu ese mai pe tatou te tului ese atu le Faletupe o Niu Sila mai le vaavaalua ma le Faletupe o Samoa e pei ona faafinagaloina e nisi sui o le Maota lenei, o le £69,750 o le a pa'u a le Malo o Samoa. E 90% le tupe faasili o lo'o maua e le

Faletupe o Samoa i Sisifo o lo'o goto ifo lava i totonu o Samoa, a'o le 10% o lo'o alu i fafo o le sea faatauvaa lea o le Faletupe o Niu Sila e maua i totonu o le Faletupe o Samoa i Sisifo.

Afioga Hon LUAMANUVAE ETI



Itumalo Faaalaalafaga:

Faasaleleaga Nu.1

Filifilia:

14 Mati 1967

Faatauto:

17 Mati 1967

Lauga Faataupou:

5 Iulai 1967

Lau Afioga i le Fofoga Fetalai ma le mamalu o le Fono Aoaofaitulafono, ua ou tulai atu ou te tali i fesili e pei ona sa tuuina mai e uiga i le Autau o le Filemu, ma ua mafua lea ona o le Matagaluega e aafia i le faaofiina mai o nisi mai totonu o lea Faalapotopotoga e galulue fesoasoani mo lo tatou Malo, aemaise le itu tau le atinae o le soifua maloloina.

Na tuuina mai fuafuaga mai Amerika ma ua auina mai Alii Suesue e faatalanoa le mataupu i Tutuila i le tausaga nei. O le mea na fai sa muamua ona faafeiloai le Matagaluega e faataupu i le suesuega pe faamata e i ai ni itu aoga mai galuega o lo'o faatino nei a'o le a tofia nisi e fesoasoani. O lona puleaina e pei ona maua mai i se saunoga a se tasi o Tootoo, sa atugalu lona finagalo ina ne'i oo i le taimi e faataunuuina ai ae leai se leo o le Matagaluega e faataupu i tiute tauave o le a faia i lea aso ma lea aso, a'o le a pulea ma faagaioi uma e tagata mai fafo lea Faalapotopotoga. Ou te faasilasila atu ai e faapenei, o le galuega a tagata nei mai fafo i totonu o le Matagaluega a le Soifua Maloloina, na ona faufautua ae latou te le faia se faiga i so latou lava manao. E faataupu foi lo latou talia po'o le manaomia o nisi o le a omai i le manao o le Soifua Maloloina. O lona uiga o le a faailoa atu i ai e le Faatonu Sili o le Matagaluega faatasi ai ma i latou o lo'o pito atu i ai i lea lala ma lea lala i totonu o le Matagaluega manaoga ina ia maua mai foma'i e galulue i lea matata ma lea matata. A fautuaina la e le Faatonu Sili tagata nei mai fafo i matata o le a galulue ai ae le fiafia i ai, o lona uiga la e leai se tasi e aumaia.

O le itu tau tupe e pei ona taua, ou te fia faasilasila atu i le mamalu o le Fono Aoaofaitulafono, e moni foi lea itu, ae peitai e le avea le itu tau tupe e fai ma mea e faaono faatauina ai le mamalu o le Malo ma Matagaluega e pei ona tausia e alii Minisita. E ui lava ina iloa e tele faafitauli i le itu tau tupe e ala i le

Saunoga Faataupou a Sui Usufono 1967-1969

tauaveina o o latou totogi i lea masina ma lea masina atoa ma le tulaga faafaigofie o le nonofo ai i totonu o le atunuu, ae uunaiina lava ia o latou talia fuafuaga i nofoaga ua maua i totonu o le Atunuu e pei ona faaaogaina e tagata lautele. Ana faapea e iloa e le Matagaluega o le Soifua Maloloina e leai se mea aoga ma ni faamanuiaina e maua mai ai mo tagata lautele o le atunuu atoa ma le faaleleia o le soifuaga lautele, meamanu e le mafai ona faatinoina ma matou le ioe foi i ai i lenei fuafuaga.

Lau Afioga i le Fofoga Fetalai ma le mamalu o Tootoo le Fono Aoaofaitulafono, ou te faamoemoe ua lava le faamatalaga faatauvaa ua ou tuuina atu e tusa ma le faamalamalama a lenei Matagaluega e faamalieleina ai finagalo o Tootoo a sui usufono.

E toe tasi le itu lea lau Afioga i le Fofoga Fetalai ou te fia taua, ona o le mea e aafia ai le Soifua Maloloina, o le itu lea tau togafitiga faa-fomai i fafo atu o Samoa. O le a ou le auililiina le itu i togafitiga i atunuu mamao, ae ou te fia taua i le tulaga lautele e faatatau i le faiga faavae o lo'o faafoeina ai lea itu.

Afai ua fia siitia atu se gasegase ma ua fautuaina mai e Alii Fomai o lo'o vaaia lea gasegase ua siliga togafitiga i Samoa ae vagana ai fafo, ona tuuina mai lea i le Minisita o le Matagaluega ma saunia se pepa e tuuina atu i le Kapeneta e faamatala atu ai itu taua ua mafua ai ona fautuaina e lea Matagaluega ina ia auina atu lea gasegase i fafo. Ou te le iloa i le taimi muamua na ou tulai ai i lenei lava tulaga o le Minisita seia o'o mai nei lava foi i lenei taimi ua ou toe tulai mai ai nei, pen a i ai se taimi na teena ai e le Kapeneta se togafitiga faafomai e tuuina atu i se tasi ua manaomia, ae vagana ai le itu lenei e pei ona aiaia i faiga faavae a le Malo, o le itu lea e fioti tonu i le gasegase ma ona aiga. A'o le itu e uiga i togafitiga faafomai, e tusa lava po'o le a le maualuga o le tau o togafitiga e oo i ai, ua nofo sauni lava le Matagaluega ma le Malo e pei ona finagalo malie i ai lenei Fono Aoaofaitulafono e pasia ni vaegatupe tetele i lea tausaga ma lea tausaga e faafetaiai ai lea vaegatupe alu.

O le itu na laga e le Tootoo i le itula ua mavae e uiga i le totogi o le pasese o se tasi o le aufaigaluega a le Malo, ma o se tasi foi ua iloga lona tomai i aso ua mavae a'o avea ma Fomai, ua mafua lea mea ona o le faiga faavae a le Malo o lo'o i ai ma e le fia see ese ai foi. E totogi lava e le aiga le pasese atoa ma le foi mai o le tagata e toalua ma le gasegase.

Lau Afioga i le Fofoga Fetalai, ou te lagona ai ona pau ia o mea sa aafia ai le Matagaluega i fesili a sui usufono, ma ou te faafetai tele atu ai i lau Afioga mo le avanoa.

Afioga MAIAVA LEO



Itumalo Faaalaalafaga:

Alataua Sisifo

Filifilia:

3 Mati 1969

Faatauto:

12 Mati 1969

Lauga Faataupou:

20 Mati 1969

Faafetai i le Fofoga Fetalai faapea foi le mamalu o lenei Fono. Ou te fia tautala atu e uiga i le mataupu ua i ai nei, e faatatau i le lafo faatu. I le itumalo o Safata ou te faapenei atu lou nei agaga vaivai vaeane le paia ma le mamalu o le Fono. E siitia tele e lou agaga le lafo faatu i le Afioga a Taoo ma le itumalo o Safata. Ma o le agaga vaivai o lou tootoo e le aofia matagi vaeatu lo outou paia ma le mamalu o le Fono. A o le agaga tonu o lenei tootoo ua lagolagoina lava le lafo a le itumalo o Safata. O le mea foi lea e ui ina fita i le faafofoga i le mamalu ma le paia o lenei Fono a o lou nei agaga faapuupu'u atu ai au upu, ua ou pipii tele i le lafo atoa foi ma le itumalo na faatu mai ai le lafo faatu. Ona pau mai ai lea o se agaga vaivai, ia manuia le Fono.

Tofa MATAAFĀ SAMAELI



Itumalo Faaalaalafaga:

Palauli Sasae

Filifilia:

14 Mati 1967

Faatauto:

17 Mati 1967

Lauga Faataupou:

28 Iuni 1967

Faafetai lava i lau Afioga i le Fofoga o le Fono ona ua i ai so'u avanoa e faaali ai se manatu e tusa ma Taulumaga o lenei Fonotaga. O lo'o taatia i luma o le Laulau a Fono le saunoaga a le Minisita o Tupe, ou te fia tautala puupu'u la i ai.

Ou te matua faafetai lava ona o le lauga ma lea faaupuga e pei ona tuuina mai i luga o le Laulau a Fono, ona o le tele o itu o lo'o avea ma faafitauli i le finagalo o le Minisita ona o le a fai ma to'atuga o le agai atu o le Atunuu i luma ma le Malo o Samoa. E moni lava ua toe oo i tua nisi fuafuaga a le Minisita i le tausaga e 1958 ona o le tulaga lelei sa i ai le atinae i le itu tau le popo, e le gata foi i lea o le atinae o le fa'i. Ua avea foi la lea tulaga o se faafitauli, a'o lo'o i ai foi nisi fuafuaga i le tele o matata eseese o le

Saunoga Faataupou a Sui Usufono 1967-1969

Malo e ala i le Ofisa o Faatoaga, Soifua Maloloina, o Aoga ae faapea foi ma matata eseese o lo'o latou tau fuafuaina mo le alualu lelei ma le tulaga tau atiae o le Malo o Samoa. O ia la tulaga e peiseai ua taua mai ai se tulaga faafitauli mai le tausaga e 1967-70, o se matua tulaga faigata lea e pei ona tatou matauina i lea faamoemoe.

O le lagona e pei ona taua e se tasi o Tootoo o lenei Maota Fono i tulaga faafitauli ia, pe aisea ea e ala ai ona tatou fefe i se tulaga faapena? Afai tatou te manatunatu i ia tulaga faafitauli e pei o le tausaga e 1967-70, o le mea o le a aliali mai o le a tatou faatalitali mo le faaleleia o le galueaiina o le atinae. E i ai lava la le lagona e pei ona tau matau atu i nisi o Tootoo na taua ai e faapea, pe mafua aisea ona tatou fefe? E tatau ona tatou i ai i se isi tulaga ma se isi laasaga e pei ona taua e se tasi Tootoo na se'i mavae atu nei, o mea ia o lo'o manaomia i le atiae o le Malo, ae se'i tatou oo i le tausaga e 1970 atonu o i ina o le a tulai mai ai fuafuaga ia a le Ofisa o Faatoaga ma nisi laasaga o ala manuia o lo'o tatou fuafuaina. I lo'u la lagona i lenei taimi e pei ona ou taua atu se tulaga faaleoleo, atonu o i ina o le a faafetaiai ai tulaga mea o lo'o manaomia i le tele o fuafuaga a le Malo. Ele gata foi i lea o le tele o nisi Itumalo ma nisi tulaga o i ai o lo'o manaomia se fesoasoani a le Malo, ae peitai ua leai lava. E oo i nei tulaga i mea tau auala, amuia foi lenei motu o Upolu aua o Savaii i le motu tele o Salafai, o se tulaga faigata o lo'o i ai i aso uma ma tausaga uma. E oo mai i le taimi lenei ua na o tulaga faigata o lo'o i ai mea tau auala. E le gata i auala e so'o ai le motu, a'o auala e pei ona taua e se tasi Tootoo i mea e i ai faatoaga. O le mea la lea e peiseai o i ina tonu lava i lo'u lagona ua tatau ai ona tatou aitalafu mai se vaegatupe mai fafo e faafetaiaia ai tulaga faafitauli e pei ona tulai mai.

E oo foi i le Ofisa o Aoga po'o nisi foi Matagaluega o lo'o i ai ni mea o lo'o manaomia ma fuafuaina e pei ona taua e nisi Tootoo. O nisi ala manuia o lo'o manaomia e fia faoo mai i totonu o le Malo, ua taua e nisi pe aisea le mea e ala ai ona taofiofi ae le faaulufale mai aua o lo'o i ai aiaiga a le Malo e puipuia ai ni faafitauli o lo'o fefe i ai le Malo o Samoa.

O lo'u lagona foi e pei ona taua e nisi Tootoo le itu tau le suavai ma ua leva foi ona i ai ni fuafuaga faataatitia. E faapena foi lenei motu e pei ona vaaia i le Itumalo o Faasaleleaga i aso uma lava. O latou o lo'o faaaogaina mea tau taavale, se'i vaeatu le mamalu o le Fono, e la'uina mai ai le suavai i atigi kalone e faaaogaina mo le taumafaina e lea Itumalo, e o'o mai lava i le aso o lo'o fai pea lava lenei faiga.

E o'o foi la i lenei Itumalo i le Falefa i Gataivai ma Gautavai, o lo'o faapena foi i mea tau suavai. E le gata la i lea, e oo foi i lenei Itumalo i Palauli le Falefa o lo'o avea lava ma faafitauli mea tau suavai, e le taumate ua i ai ni talosaga i meatau suavai i luma o le Malo, ae e le'i tino mai lava se fuafuaga e foia ai nei faafitauli i nei Itumalo atoa ai ma lenei motu. O le mea lea ou te matua lagona ai, pe mafua aisea ona tatou fefefe i lea tulaga e pei ona taua e nisi o Tootoo? Tatou o i fafo e nono mai se tupe e faatalitali ai ma faafetaiaia ai faafitauli e pei ona taua i le lauga a le Minisita o Tupe aua le 1967 seia oo i le 1970.

O se tasi tulaga ua faapopoleina ai le Atunuu po'o lenei Maota e faatatau i le tulaga atiae o le Ofisa o Faatoaga. O lo'u talitonuga ma lo'u iloa i lenei Maota, e le taumate o lo'o i ai nisi i lenei Maota o lo'o avea ma faaitaiga i totonu o afioaga ma alaalfaga. O ia faaitaiga e i ai ma le lagona ma le faamoemoe ina ia tuuina atu i ai se paoa malosi e mafai ai ona galulue tagata uma o le Atunuu, tama talavou ua ta'i 21 tausaga ma luga atu ina ia tofua tagata ma lana faatoaga aua le lumanai o lona aiga. Eleai lava se tasi auala ona pau lava lea o le atinae o le manuia o le Atunuu, o le atinae lea o le laueleele. O le mea o lo'o ou lagona ma ou vaaia pea, o le tele o tupulaga o lenei Atunuu e amata mai i le taeao seia oo i le afiafi, e na o le piliati lava ae faai'u i le fale'ava ma maumau ai le taimi. O lo'u lagona e pei ona ou taua, o lo'o i ai i totonu o lenei Maota nisi o tamalii ma failauga o lo'o avea ma ta'ita'i i totonu o nuu ma Itumalo. Afai la o le a tuuina atu i ai se fuafuaga maopoopo a lenei Malo ina ia puipui ai faatasi, aua o le a avea ma faafitauli i fuafuaga agai i luma a le Minisita o Tupe e pei ona taua mai i lenei lauga.

Faafetai atu i lau Afioaga i le Taitaifono mo le avanoa ua tuuina mai e toe faaauuina ai le faamatalaina o lo'u taofi. O lo'o taua nisi galuega tau le atinae o lo'o fia faia faanatinati. O lo'o taua foi le faamaeaina o le āva i Asau. E ui i lenei āva, ua tatou silafia uma lava na faia ni taumafaiga mo le tuuina o le papa ina ia faafaigofie ai ona 'eli. Lau Afioaga i le Fofoga Fetalai, ua ao nei ona tau faatuatuai teisi le galueaiina o lenei tulaga. Ua vavala mai le toe manaomia o se isi vaegatupe e sili atu nai lo le tupe na muai faatatauina, ma atonu o le a afaina ai foi ma le Uafu lea e pei ona tatou silafia ua maea i le tu'iina i pomu o le Uafu i Asau. Ou te manatu e tatau ona tatou mataala i le faaleleia o o tatou auala, ae tau faaititia le galueaiina o le āva.

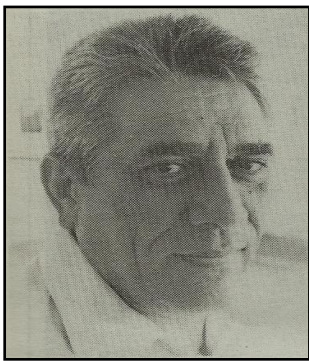
Lau Afioaga i le Fofoga Fetalai, o nai o'u manatu na sa fia faaalua e faatatau i le āva, ae ou te manatu ua

Saunoga Faataupou a Sui Usufono 1967-1969

tatau ona tatou matua faasaga atu mo atinae e manaomia tele e tagata o lo tatou Atunuu. Ua tatau ona tatou taumafai e faaleleia o tatou auala aua o lo'o nonofo faatalitali le Atunuu ma o lo'o latou faamoemoeina ni auala lelei, ma ua ao ai ona tatou taumafai e faataunuuna o latou faamoemoea i le mea e tatau ona tatou faia.

O nai a'u fautuaga na mo le iloiloga a sui usufono mamalu o le Atunuu. Ua tatou silafia o sui usufono uma o lenei Palemene, o Ta'ita'i o lo tatou Atunuu, o i latou foi e vaaia le lelei au i luma o tagata taitoatasi uma o lo tatou Atunuu.

Mr PAUL, PETER MACDONALD PAUL



Itumalo Faaalaalafaga:

Palota Taitoatasi

Filifilia:

14 Mati 1967

Faatauto:

17 Mati 1967

Lauga Faataupou:

4 Aperila 1967

Lau Afioga i le Fofoga

Fetalai ma le mamalu o le Palemene, ou te fia faaalai so'u taofi i le lauga a le Miniista o Tupe i le Tala Faaopoopo o Tupe ua tatou talanoaina nei.

E pei ona saunoga le Minisita e faapea, o le a ia le faia ona tiute pe afai na te le lapataiaina le Atunuu i le tulaga faigata ua oo nei i ai. Ou te talitonu ua silafia uma e sui usufono le tulaga pagatia o lo'o i ai nei lo tatou Atunuu i mea tau tupe. Ua silafia uma e le Atunuu aemaise le aufa-faatoaga ma e o lo'o galueaiina le atinae o le koko, popo ma le fa'i lenei pagatia. A'o le a ea se vaifofō ua tuuina atu i ai e le Malo? O lo'u malamalama e tusa ai ma le Tala Faatauto o Tupe lea o lo'o i le Maota i lenei taimi, e matua leai lava se fuafuaga a le Malo i le faaitiitia o le numera o tagata faigaluega i Matagaluega a le Malo. Po'o i ai la se fuafuaga a le Malo i le faaitiitia o totogi o ana tagata faigaluega? Po'o ua fai se faatauto a le Malo i le faaofiina mai o ni faiga fou tau lafoga e faatauto i le galueaiina o galuega tetele e tai pei o aoaoga ma le soifua maloloina o tagata? O mataupu ia ua tatau ona mataala i ai le Malo ina ia faafetaiaia ai puapuaga ua tatou i ai nei, o mataupu foi ia ua tatau ona faaalai mai i totonu o lenei Maota ina ia talanoaina ma faia i ai se faaiuga.

Ou te fia faatepa sui usufono mamalu i le tupe maua aoa o lo tatou Atunuu i le tausaga ua mavae. I le tausaga 1959 sa maua ai se aofaiga o pusa fa'i e avatu i fafo e 844,555, lea na tatou mauaina ai se tupe e sili atu i le £1,000,000 pauni i le tausaga ua

mavae. O lenei aofaiga o le numera o pusa fa'i sa pau ifo i le na o le 62,000 lea na maua ai se tupe e tusa ma le £70,000 pauni. O le popo o lo'o pa'u pea tausaga uma mai lava i le tausaga 1959 lea na maua ai se aofaiga e tusa ma le 16,000 tone, na maua mai ai se tupe e tusa ma le £1,357,491. O le tausaga ua mavae na o le 14,019 tone na avatu i atunuu i fafo, ma sa maua mai ai se tupe e £821,491. O le malamalamaga la o le Minisita e tusa ai ma lenei tulaga, na ia taua o le a pa'u ma faaitiitia pea lava lenei tulaga ma ua i ai lona faamoemoe pe tusa na o le 10,000 tone o le a auina atu i fafo i le tausaga nei.

O le koko na ia taua ua maua lea le tausaga ua mavae lea na tatou maua mai ai se tupe e tusa ma le £234,950. A tuu faatasia nei aofaiga e tusa ma le £1,121,445 e maua mai i a tatou ala manuia e tolu o le laueleele, ona vaevaeina lea i le aofaiga o tagata o lo tatou atunuu e toa 130,000 e pei o le faitau aofai o le Atunuu na tuuina mai e le Ofisa i le Tusiga Igoa, ona tatou maua ai lea o le tali matautia e £8.6.0 i le tausaga a le tagata e toatasi. E tusa lea o le 3/2 i le vaiaso a le tagata. O lona uiga na o le 9pene a le tagata e maua i le aso. E mafai faapefea ona tatou ola i nei fuainumera?

O lo'u taofi ma le faaloalo lava, ua tatau i le Malo ona iloilo nisi ana galuega o lo'o tele ai tupe alu ma aumai se faaiuga pe mata e le mafai ona taofia pe tolu le galueaiina o nisi galuega e pei ona o le a ou tolaulauina atu. Taulaga i Asau – Alii e, ou te taitonu e toe manaomia foi se isi tupe e tusa ma le £100,000 e faauma ai le āva i Asau. Ou te fia fesili atu pe tatau ona faaauau pea lea galuega i lenei taimi? O lo'u taofi e pei ona outou silafia, ua itiiti lava fa'i e maua mai i lea vaega o le motu. O isi fua o faatoaga e maua mai i lea itu o le motu e i ai le popo ma le koko o lo'o fuaina i faleoloa ma la'uina mai i vaa laiti o lo'o feoa'i i le va o motu. O ō tatou vaa lava o lo'o faaogaina i lo tatou lava fogatai mo le lauina o popo ma koko e teuina i fale koko ma fale popo o loo i Apia nei. E tusa ma le 5 i le 8 tausaga ona faatoa fua mai lea o ni fua lelei o le laueleele i le Itu Asau pe afai o le a faataunuuna lea fuafuaga o le vaevaeina o eleele o le Malo e lisi e tagata latou te faatoaina.

O le atinae o le suka: ua tusa nei ma le lima tausaga talu ona faia lenei faataitaiga ma ou te talitonu e le'i maua mai lava se iuga i lea taumafaiga. O lo'u iloa e le'i maua mai ai lava se pauna suka e faatau atu, ae pei ua ou vaai i le Tala Faatauto o le Tupe o lo'o i ai se vaegatupe e faatino ai lea galuega. Ua ou faaletonu po'o ua tatau ona faaauau pea lea fuafuaga i le atinaeina o le suka. O nisi nei o mataupu i lo'u lagona e malupuipua mo le Malo o lo'o faaalai i lalo:

Saunoga Faataupou a Sui Usufono 1967-1969

O lo'u taofi o se tasi o vaegatupe e mafai ona faasaoina o lo'o i lalo lea o le Tulafono Tau Faaofi lea o le Aumaia o Ava Malolosi i totonu o le Atunuu. E tatau ona tagai i ai ma toe lauilu lenei Tulafono Tau Faaofi ina ia talafeagai ma tulaga i nei onapo. O se tupe e £175,500 o lo'o faatatauina i le tausaga lenei mo le aumaia o 'ava malolosi i totonu o lo tatou Atunuu. O lo'u taofi o le aumaia o 'ava malolosi i lo tatou Atunuu, e mafai ona tuuina atu i le aufai oloa latou te faia e aunoa ma se faalavelave e ono tupu mai ai, ae tuu atu pea ia i latou e tusia ia oloa mo lo tatou Atunuu ma tuuina atu pea ia i latou e totagiina. O lea faiga o le a mafai ai ona tuuina atu ituaiga 'ava malolosi eseese ua le mafai ona faatauina atu e le Fale 'Ava Malosi o le Malo, ae faatutū ai pea i luga o fata faatau a alii fai oloa, a'o le a tuusaunoaina ai le Malo mai le tau faatatauina o vaegatupe tetele i tausaga taitasi mo le faatauina mai o 'ava malolosi. O le auala lea o le a mafai ai e le Malo ona faaoga le vaegatupe lea o lo'o faatatauina mo le faatauina mai o 'ava malosi mo le atiaeina o aoga ma le soifua maloloina o lo tatou Atunuu, faapea foi ma isi galuega tau le vafealoai lea o lo'o manaomia ai ni vaegatupe, a'o le a maua pea e le Malo ana tupe maua mai tiute ua faatatauina mo 'ava malolosi ma tupe o lafoga e maua mai i lafoga a le aufai oloa.

O le la'uina o uta a vaa: ona ua maea ona fausia le uafu, e leai lava se auala tatau o le a le mafai ai e le Malo ona tauaveina le la'uina o uta a vaa i fale e teuina ai faapea foi ma le faiga o galuega i luga o vaa i le la'uina o faaeleleaga i fafo. O galuega ia o lo'o faia faakonekarate e Kamupani Vaa i le taimi nei, o totagi ma tau o nei galuega e le itiiti ma afai o le a taunuu lenei fuafuaga, o le a taofia loa e le Malo tupe mama e aunoa ma le toe faafoiina atu o lenei tupe mama i atunuu i fafo.

E faaiu atu ai a'u upu lau Afioga i le Fofoga Fetalai, e faapea so'u taofi ma le faaaloalo lava, o le vaifofō lava o nei faafitauli o lo'o ua i aao lava o Minisita ma sui usufono o lenei Maota e pei ona taua i le saunoga a le Minisita. Faafetai.

Afioga SAENA SAIMOA



Itumalo Faaalaalafaga:

Sagag a le Usoga

Filifilia:

14 Mati 1967

Faatauto:

17 Mati 1967

Lauga Faataupou:

30 Iuni 1967

Faafetai lava i lau Afioga i le Fofoga Fetalai ma le mamalu o le Fono Aoaio Faitulafono ona ua maua so'u avanoa ou te tula'i atu ai ma le faaaloalo a'o tauaofia lenei Fono mamalu. E fia faaalua ni o'u manatu e fesoasoani atu ai i fitā ma faafitauli o lo'o feagai nei ma le Maota.

O le mataupu i mea tau tupe, ou te le taofi ua vaivai le tupe, ae ou te ioe o lo'o i ai tupe, ae ona o le faalavelave ua mamafa le avega ae vaivai tagata. O le uiga o lea faamatalaga e pei ona ou taua i luma o le Fono, e i ai galuega ae ua le talafeagai ma le malosi o Samoa. O galuega ua uma ona fuafuaina mo le tausaga ua mavae sa fuafua faatauto i tupe, o le Tala Faatauto o le Tupe ua tuuina mai i luma o le Fono Aoaio Faitulafono na o le £37,000 la tatou tupe o lo'o totoe. Afai lava ona pau lea o sa tatou vaegatupe o lo'o totoe, o le a la le mea o le a maua mai i Kamupani mai fafo? Ou te taofi i le tausaga 1961 e pei ona sa taua e se tasi o sui usufono ananafi, o le 1961 na pasia ai le Tulafono ina ia tatau ona aumai Kamupani i totonu o Samoa. Afai la o le iugafono lea e pei ona faataoto atu faapea, ae afai o le faiga lea o le Faavae o Samoa, oi talofa. O le mea ua aliali mai e pei ona masani ai sui usufono i totonu o le Maota, a faataatia i luma o le Laulau a Fono ona faataoto ai lava lea, a'o afea e faaoga ai?

Silasila foi le mamalu o le Atunuu, o lenei e taumafai ona ua afatia le Atunuu, ae a taofiofi la Kamupani mai fafo ma a latou oloa e tamaoiga ai le Atunuu, o le a faapefea la? O a mea o le a tua i ai le Malo o Samoa? Ou te talosagaina lau Afioga i le Palemia ma le mamalu o le Kapeneta, ia outou alolofa ia Samoa. Aua le faanaina Samoa i lole, aua le faamalieleina le Atunuu i ni tupe, ae ia outou alolofa aua le puipui i Kamupani ma le Aufaipisinisi, ae ia outou alolofa ia Samoa aua o Samoa mo Samoa.

O le uafu i Asau sa tuuina atu ma le faaaloalo i luma o le Fono ina ia faataatia lea galuega mo lenei taimi seia i ai se aso, afai ae i ai ni tupe ma tulaga malosi le Malo ona toe faaauau lea o lea galuega. O le tupe lea sa taua i le taimi ua mavae e se tasi o sui usufono e £37,000 sa fuafua mo le uafu i Asau, ae a

Saunoga Faataupou a Sui Usufono 1967-1969

pe a aumai e fai ai mea nei e tatau ona ave i ai le faamuamua? O vai paipa e tatau ona muamua i le va o Mulifanua ma Apia ona ua leva ona feutaga'i le Malo ma o latou Ta'ita'i ma ua outou silafia o lo'o taufao le vai ma le sami e tagata o le Atunuu. O ai o le a faamoemoe i ai? O le Malo lava e tatau ona fesoasoani mai e faamaea mea tau vai paipa aua le manuia o Samoa.

I le ma lea, ou te talosaga atu ona o lenei Itumalo e le lava se suavai. O le va ma le alatele i Afega e matua vavamamao lava. Afai e fuafua tutusa le fesootaiga ma le fesuaiga o paipa faatasi ma ofe i le auala, ou te manatu e le sili i le £800 le tupe e alu ai. Ou te faataatia atu faapena lenei mataupu e uiga i vai paipa ina ia silafia ai e le Malo mafatiaga o lo'o feagai ma lenei Itumalo.

O lona lua, vaeatu le mamalu o le Fono Aoaio Faitulafono, ou te tuuina atu ma le faaaloalo le tulaga i fale'ese. I le faasolo mai i Vaisigano seia tau mai i Mulinuu nei, e pei ona silafia faatoa maua le fale'ese i tafatafa o le uati, a'o le mea muamua e tatau ona manaomia e Samoa o le tu tonu o fale nei i nofoaga faitele ma mea e i ai le toatele o tagata, ma e tatau ona muamua saunia fale mautu lelei mo ia tulaga. Na ona ou faaali atu ma le faaaloalo lena mataupu i luma o lau Afioga i le Fofoga Fetalai faapea le mamalu o le Palemene, ina ia faia lea tulaga mo le lelei o le toatele o tagata o le Atunuu fegasoloa'i.

O le tulaga i taavale afi, e faale fiafia i tulaga o taavale i tafatafa o le Maketi. O le mea lea e le talafeagai ma le maimoa a tagata mai fafo atoa foi ma lo outou paia. A oo ina timu e malosi le palapala, a oo foi ina la e malosi le pefu. O i ina tonu e mafua ai le tele o faama'i e i ai le T.B ma isi gasegase matautia ona o le manava e Samoa o le 'ea leaga.

O le Feagaiga ma Niu Sila lea ou te talosaga atu ai i lau Afioga i le Fofoga Fetalai ma le mamalu o le Maota Fono, ou te fia vaai i pepa o le Feagaiga ma Niu Sila po'o a upu o lo'o tusia ai.

O mea tau taavale afi a le Malo, ina ua ou faitau i le tusi o lo'o tusia ai i le Gagana Peretania i le faavaa e faapea o le "A Book to Remember". O le igoa lea o lo'o i le faavaa o le tusi, o lona uiga o se tusi e faamanatu ai ni mea na tutupu. Na ou faitau i le itulau muamua o le tusi ma sa ou maua ai le upu faapea, "E mafai e le Malo ona tuuina atu se taavale e faaaogaina e le Palemia e tusa ma ona tiute tauave faale-Malo". O lea faatagaga e le lua pe tolu, ae na o le tasi lava le taavale, a'o lenei lava taimi e pei ua ou vaai atu ua lua taavale o lo'o faaaogaina. O lea ou te talosaga atu ai ma le faaaloalo i lau Afioga i le Fofoga Fetalai atoa ma le mamalu o le Fono Aoaio Faitulafono, e lelei pe a faafoi le taavale tuai i le

Malo ia i latou o lo'o vaaia taavale a le Malo e faaagaga mo a tatou Malo faaaloaloga, ae faaauau pea ona faaaoga le taavale fou a le Palemia.

I le ma lea, e leai nisi o'u taofi e toe fia faaali atu, ae ou te talosaga atu i sui usufono ma Afioga i Minisita, e ui ona e le o nofoia le Nofoa o le Minisita mo le Soifua Maloloina, a'o le a taatia ia nisi o manatu mo se isi taimi.

Ae ou te le'i nofo i lalo, ou te tuuina atu le talosaga ma le faaaloalo i luma o le mamalu o lenei Fono Aoaio Faitulafono, ina ia iloilo ma le toto'a le tamaoiga o Samoa i mea tau tupe aua le atiaeina o lo tatou Malo. Ole fautuaga lea i le Fofoga Fetalai ma le Maota, ou te faamoemoe o le a ouotu utagia mai.

Tofa SEMAU PELESEUMA



Itumalo Faaalaalafaga:

Gagaemauga Nu.2

Filifilia:

14 Mati 1967

Faatauto:

17 Mati 1967

Lauga Faataupou:

28 Iuni 1967

Lau Afioga i le Fofoga Fetalai ma le mamalu o le Fono Aoaio Faitulafono, ou te tulai atu foi ma le faaaloalo e fia faaali so'u taofi i le saunoaga e pei ona faataatia nei i luga o le Laulau a Fono a le Minisita o Tupe. Ou te manatua se upu a se tasi tagata poto e faapea, "E leai se aoga o lou iloa o mea pe a le tele ni mea ua e iloa".

Ou te matua talitonu lava i le mamalu o sui usufono o Samoa o lo'o aofia i lenei Maota, e matua lava le tamaoiga i le tofa ma le faautaga i mea latou te silafia e tatau ai ona atiae Samoa. Fai mai se tasi upu, "O le tele o mea e mafaufau i ai le tagata, o le tele foi lea o lona taofiofia o mea tonu uma lava ona o le leai o se mea e fai ai ma o le a i'u lava ina leai se mea e fai ai". E ui lava i le tele o tofa a le Maota Fono, ae ou te talitonu e leai se mea e fai ai. E tele ala manuia o lo'o taumafai i ai le tele o sui usufono o Samoa, a'o le faalavelave e leai se mea e fai ai. E ui lava foi ona faapea o le tofa, ae peiseai ua pa'u le tamaoiga o Samoa. Atonu e toe faapea foi i lea tausaga ma se isi tausaga, a'o lea ua leva ona te'a le tofa, ona o lo'o i ai pea se isi faafitauli, o manu nini'i ia o lo'o latou faaleagaina pea faatoaga. Ou te matua talitonu lava ua tele fuafuaga ua faia mo le atiae o Samoa. Afai o mea tau faatoaga, aoga ma mea tau auala ma nisi mea uma ua mafaufauina mo le atiaeina o Samoa, a'o lona faalavelave e le lava le tupe.

Saunoga Faataupou a Sui Usufono 1967-1969

E pei ona ou faatu atu se isi upu ma e pei ua faalemigao i le Fono Aoao, se'i tulou le Maota, ae ona pau lava o fuafuaga i le tele o mea e mafaufau i ai le tagata e fai, ae leai ni mea e fai ai, ona i'u lava lea ina le faia ona o le leai o se tupe. Atonu ua faafofoga le mamalu o le Fono Aoao Faitulafono i faitioga mai tuā e faapea ua tuai ona lelei lea mea ma lea mea. Atonu o lo'o outou faafofoga i ai, a'o lo'u lagona e leai se mea e mafaia e le Minisita po'o i latou o lo'o faafoeina ia itu ona e leai se tupe e fai ai. O le mea lea ou te lagona ai, afai tatou te faatalitali i le tamaoiga o Samoa, o lea ua silafia e pei ona tatou faafofoga i le lauga a le Minisita o Tupe, o se mea faigata. E le iloa pe uma lea tausaga ma le isi tausaga, a'o fea la le taimi o le a atia'e vave ai Samoa pe afai tatou te faatalitali i le tamaoiga o Samoa a'o lea ua pa'ū? O fea la le taimi tatou te iloa e mafai ai ona fai? O lea ou te fautuaina ai le Maota, pe a ae fai se tatou faaunegatupe. O le a ea le mea tatou te fefefe ai i lenei itu? Afai e le mafai mai Niu Sila, a'o se isi Malo. Aua e pei lava ona silafia e faigata ona o le tele o fuafuaga, ae a tatou faatalitali, e le iloa la le tausaga e mafai ai ona faatino a outou fuafuaga loloto mo le manuia o Samoa. Afai foi tatou te fefefe ona o le taimi e toe totogi ai mulimuli, ua tatou masani lava i mea tau tupe, o le tupe e maua ai le tupe. Ou te lagona ona pau lenei o le mea e mafai ai ona atiae so'o se manuia o so'o se itu o Samoa.

O lea le faaaliga ma le ava lava. Ia manuia le Fono.

Afioga SEUAMULI ETIMANI



Itumalo Faaalaalafaga:

Gagaemauga Nu.3

Filifilia:

14 Mati 1967

Faatauto:

17 Mati 1967

Lauga Faataupou:

30 Iuni 1967

Faafetai lava i lau Afioga le Fofoga o le Fono, faapea foi le paia o le Fono mamalu a Samoa. Ou te fia tautala lava i le matupu lenei. Ou te faafetai muamua i le Afioga a le alii Minisita o Tupe mo le tulaga o Tupe o lo o taatia mai nei i luga o le Laulau-a-Fono. O le a le aofia i lau tautalaga isi itu e pei ona saunoa i ai i luma o le fonotaga nisi tootoo usufono e pei lava ona saunoa ma fetalai i ai. Ou te tautala puupuu lava e tusa ma le mea ua ou lagona e tusa lava ma lenei mea ua faaaliga i luma e le Minisita o Tupe; o se ala tupe o le a mafai ona tatou maua.

E tolu lava ni ala tupe a Samoa ua tataua ona tatou faamamafaina e tusa lava ma le tulaga o lo o tatou i ai ma le atiina ae o le tamaoiga ina ia mafai ona fai. O ia vaega e tolu e pogai mai i le laueleele sa faatoaina, o le popo, koko ma le fa'i. O lou lagona, afai o i ai pea ia ituaiga o le popo, koko ma le fa'i, ae i ai auala o le a le mafai ai ona fai lelei, ona faaitiitia foi lea o lea tamaoiga aua o lenei le pogai; o le lē faia lea o ala galue. Aua o lo tatou atunuu o Samoa e le tofua mau mea, o le a le tofua foi ma le taavale aua le galueaina o faatoaga. E i ai lava le agaga o e fia galulue e faatoa le fanua, latou te taumafai lava a o le faalavelave, e taia taia lava i le leaga tele o auala uma loa ma le taumafai. O le mea lea ou te talosagaina ai le alii Minisita o lo o faasoasoina tupe mo faiga o auala ina ia taumafai ia faia ni tulaga lelei o auala e agai atu i faatoaga mamao a le atunuu ina ia mafai ai ona galueaina i ni taavale a le tagata lava ia i sana taavale e maua aua sana faatoaga, po o nisi foi latou te puleina ni taavale latou te malaga ai i ni faatoaga ina ia mafai ai ona maua fua o le laueleele.

O lea ou te matua fautuaina ai le alii Minisita o lea Matagaluega ina ia alofagia, ia faasoasoina le tupe e fai ai auala galue o faatoaga aua o le laueleele lava o le manuia lea o Samoa, ma o le a maua ai foi se tupe faapoopo o le Malo o Samoa. O le tautalaga puupuu lea ma le ava tele atu i lau Afioga le Fofoga Fetalai faapea le paia o le Fono.

Afioga SIILATA MILO



Itumalo Faaalaalafaga:

Alataua Sisifo

Filifilia:

14 Mati 1967

Faatauto:

17 Mati 1967

Lauga Faataupou:

3 Iulai 1967

Ou te faafetai atu i lau Afioga i le Fofoga Fetalai ma sui usufono mamalu ona o le avanoa ua maua ou te tulai atu ai e fia faaaliga se taofi e uiga i le mataupu o lo'o i o tatou luma nei.

O lo'u talitonuga lava, o le tupe e su'e ai le tupe i le taimi nei. Ou te fia tautala i le uafu i Asau aua o a'u o le tasi o i latou e omai mai lenei vaega o le motu tele i Salafai. Sa faaaliga e isi sui usufono mamalu i nei felafolafoaiga e faapea, o le a tatou le maua mai ni fua lelei i lenei galuega i Asau. O lea ou te faapea atu ai, o lo'o i ai se tulaga tataua e faaono maua mai ai se tupe tele mai le uafu lenei i Asau. O le faatatau i

Saunoga Faataupou a Sui Usufono 1967-1969

le galuega ou te masalo ua le o toe umi se taimi ae faamaeaina ma o le tulaga moni ou te ta'u atu, e tele ni faamanuiaga o le a tatou maua mai lenei galuega pe a oo ina maea lelei.

O le tupe muamua e maua e tagata Samoa mai lenei itu o le motu, o le taina lea o le laau ma o le a manuia uma ai tagata Samoa.

O lona lua, o fefaatauaiga i tupe maua i tiute faatasi ai ma tau o felauaiga i luga o vaa. O nisi ia o faamanuiaga o le a maua e le Malo o Samoa aemaise foi o i latou e tafafao maimoa mai, e le gata i lea o le la'ueseina atu o laupapa e pei ona manaomia ai e Kamupani. O le a manuia foi tagata Samoa o le a faigaluega ai aemaise o lea tatou te mananao ia lelei le Atunuu ma lelei le Malo o Samoa. O le mea la ou te iloa e a'u, a vave uma le uafu i Asau, o le manuia foi lenei o le Malo o Samoa faatasi ai ma tagata o le Atunuu. O le mea lea ou te matua lagolagoina ai le faamaeaina lelei o le uafu i Asau ona o le manuia lenei o le Malo faatasi ma tagatanuu aemaise o i tatou uma.

O le isi mataupu ou te fia tautala i ai o le atinae o lo tatou Malo ma le Atunuu. E ao ona taumafai le Malo o Samoa ina ia tulaga lelei le fa'i aua o lo'o i ai foi faafitauli i le fa'i. Afai o lo'o manaomia e le Malo le fa'i ia lelei ma tulaga manuia, a'o le faafitauli foi ua tulai mai ua faailoga tagata le Malo. O le tulaga lea e i ai a manao atu i pusa fa'i e 40 ae aumai pusa fa'i na o le ta'i 5. O le tulaga lea e le fiafia ai le Atunuu ma o le Atunuu foi e faigata, ae a malie e faigofie lava mea uma.

O le isi itu o mea tau talo. Sa faatagisia foi e le Malo ia uunai le talo aua le manuia o le Malo atoa ma tagatanuu, ae peitai ane, i le taimi nei ua pala solo talo, ua leai se isi mea e maua ai e le Malo se maketi e ave i ai. O le tulaga o lo'o i ai e 13/- i le pusa talo e pei ona i ai nei i Niu Sila. Ou te mautinoa e £8 i le pusa i Niu Sila. Aisea la ua le faia ai e le Malo se tulaga aloaia i le va ma Niu Sila ina ia maua mai ai se tupe faapea mo tagata Samoa mai le pusa talo? Ia fai se feagaiga lelei ina ia talafeagai ma manuia ai Samoa ma lona Malo ma ona tagata, atoa ma tagata faifaatoaga ua pala solo a latou talo.

O le koko; o le mataupu lenei ou te tilotilo atu i ai o se tulaga manuia lea mo le Atunuu o Samoa. Sa ou suesueina le tau o le koko i se vaitaimi ua tuanai atu ma iloa ai e £25 i le tane i fafo, a'o le taimi tonu lea sa i ai i le £185 i Samoa. Aisea ua faapea ai lenei tulaga le manuia? A ou vaai atu i lenei £60 ua i ai nei, ua iloa ai lava e leai se paoa o le Malo e fai ai se mea. A loto lava Kamupani e fai i le fia ua fai, ae leai se paoa oi le Malo e fai ai se mea lelei ina ia laugatasia uma ai le Atunuu i le tau o le koko. A

faapea o le vaiaso nei e loto ai Kamupani e pa'u i lalo ae le o se pa'u mai fafo, na o le matamata lava i ai o le Malo. O lea lava e fai faiga a Kamupani ma oti ai lava tagatanuu, ae leai se tulaga manuia o aliali mai ai.

O lona fa o le popo; o lo'u iloa i ai e pei ona taua e nisi o sui usufono mamalu e faapea, ua le tutusa le Atunuu i le toe totōina o le popo. O le tulaga pa'u ua i ai nei, ou te ta'u atu masalo pe toe 10 ni tausaga ona oo atu lea o Samoa i se tulaga le manuia o le popo ona o lenei le itu, ua malosi tupulaga i le inu 'ava ae ua le malosi i le uunai e Pulenuu e toto le niu, ma ou te le lagolagoina le siitia o totogi o Pulenuu. Ua sili atu Pulenuu le leaga; ua le faamaoni ia latou galuega. Ou te le lagolagoina lava lea mataupu ina ia sii totogi o Pulenuu. Ou te lagolagoina ina ia fai se Ofisa lelei e tuu i ai le paoa e pei o aso o Siamani.

O aso na sa tatou tulaga lelei ai, a'o onapo nei e leai se paoa o le Malo e fai ai se mea mo le lelei o le Atunuu. O le mea lea ou te matua lagolagoina ai le Tulafono ina ia uunai ai le Atunuu i mea tau niu, ona tutusa uma lea o le Atunuu ma le Malo. Ou te ta'u atu i lenei taeao ona pau lea o le manuia o Samoa, o le atinae o le laueleele e ala i le niu, koko ma le fa'i. O nisi mea e pei ona ou taua atu muamua, e alu tupe ona o le fia maua o ni tupe. Ia alu la i ai tupe a le Malo i mea ia ina ia taumafai ia maua se manuia mo le Atunuu. Ia taumafai ina ia maua ni auala e faigofie ai felauaiga ma ia faafaigofie ai mea uma lava ona manuia lea o le Malo o Samoa.

O lenei itula ou te talosagaina ona ua ou tilotilo ifo i tiute ma ou te talosagaina le Minisita o Tupe aua ua ou maua le ata o tupe maua i tiute. O lo'u manatu ai po'o ua lafo faafia sefulu i tagatanuu o Samoa le avega e ala i tiute ma o lo'u manatu, ou te matua alofa lava i lo'u Atunuu. E a pe a aua ne'i toe i ai se tiute o karasini ma fasimoli? O mea ia e faatau e tagatanuu po'o tagata vaivai aua ou te ta'u atu i le Maota Fono, amuia i tatou, a'o tagata i tua o le Atunuu ou te ta'u atu o le matua matitiva lava e leai se tusa.

Faafetai i lau Afioga i le Fofoga Fetalai, o lenei itula ou te faapea atu ai i luma o le Maota Fono ona o le bank lea a le Malo o Samoa. O le itu lenei, e le afaina i latou e malolosi a'o i latou e vaivai. Ae a pe a taumafai le Malo o Samoa e tatala mo tagata uma lava i se tulaga aloaia lelei? O lo'o i ai Komiti e ao ona latou iloa lelei le tulaga o lo'o i ai lea tagata ma lea tagata ina ia mafai ai ona totogi mai ia aitalafu. O le mataupu atu i le Maota Fono, masalo o lo'o i ai i nei nisi sui usufono e pei ona latou faailoaina mai e le mafai ni a latou aitalafu lea ua ala ai ona pisa le

Saunoga Faataupou a Sui Usufono 1967-1969

Maota Fono. E tatau lava ona latou iloa le tulaga o lo'o i ai Samoa, e ao lava ona i ai se faatoaga ina ia mafai ai ona toe totogi se aitalafu pe i ai foi se faleoloa e mafai ai ona fai se mokesi. O tulaga uma faapena e mafai ai ona tatala le Tulafono, a'o lo'o i ai foi nisi e pei ona saunoga le isi sui usufono na ona saunoga lava ma taotooto, ia aua le tatalaina i ai le avanoa aua e gau ai le Malo.

O le tasi lenei itu ou te fia tautala i ai ona o tagata faigaluega a le Malo e pei ona aliali mai i nisi sui le agaga e peiseai o lo'o leaga ona fai meatotino a le Malo e tagata faigaluega a le Malo. Ou te tuuina atu se faataitaiga i luma o le Maota Fono i se matai ma sona aiga. A faapea e lelei le matai ma lelei le aiga, o lona uiga e lelei foi le atinae o lona aiga. E faapena foi la le Maota Fono aua e aliali mai iinei, o i tatou o Ta'ita'i o le Maota Fono. O tatou la ia o Ta'ita'i o le Maota lenei ina ia manuia le Atunuu. O le tulaga o lo'o i ai i le taimi lenei, e tusa o i tatou o Ta'ita'i o le Malo o Samoa. O a tatou tautua i latou o lo'o faia le Malo o Samoa, i latou ia o lo'o faigaluega i lea matata ma lea matata aua se manuia o le Malo o Samoa. O le vaiaso ua mavae ua leva ona ou fia tulai atu ae peitai ane, na ou matauina le agaga o le Maota Fono e le'i aliali mai ai lava se lafo e faapea o le Maota Fono lenei ua leaga ai le Malo. O le upu a le Tusi Paia, "Afai tatou te tautala i gagana a tagata atoa ma Agelu ae leai so tatou alofa, e leai sona aoga". O le tulaga moni lava ou te iloa ma ou te fia faaali atu, e le taua Minisita, e le taua le Fofoga Fetalai ma le Sui Fofoga Fetalai, ae a ou matauina e 36 sui usufono ua aliali mai ai le tele o tupe o lo'o alu ai. O le 36 lenei o lo'o vavae ese mai isi tagata faigaluega o lo'o lelei ai le Malo. E faapena foi tagata faigaluega a le Malo.

O le faataitaiga lea sa ou faataatia atu i le matai ma lona aiga, ou te faapea atu ai ia vavae mai la le vaeluaga o le totogi o le sui usufono o lo'o i ai nei e tuu atu i nisi tagata faigaluega a le Malo aua ua le lava faiaoga. E 40 tamaiti i le faiaoga, o le fautuaga lona ina ia mafai ai ona atamamai tamaiti aoga o le Atunuu. E 20 tamaiti i le faiaoga ona maua lea po'o le £743 e toese mai i o tatou totogi. A faapea e uma tausaga e lua ona toe faafoi lea o totogi o sui usufono i le mea sa i ai i le 1969. Pe faamata e le mafai lea faiga pe afai lava ua tatou taumafai moni lava e faaleleia le Malo? E ao ona amata atu iinei i le Maota Fono ma agai atu ai i tagata faigaluega a le Malo, o le ala foi lea o le alu alu tagolima i tupe a le Malo ona o le lē lava o totogi o tagata faigaluega. E le alu ni tupe i totogi o tagata faigaluega, ae tasi lava le gaioi a le tagata Samoa ae alu ai le fia afe. O ni tulaga le manuia faapena e mafua ona o le lē lava o

totogi o tagata faigaluega ma o lo'o leiloloa ai tupe a le Malo ona o le gaioi soo o tupe. Ou te talosaga atu ai i le Minisita ina ia fai lelei totogi o tagata faigaluega a le Malo aua o le lima taumatau lava lea o le Malo o ana tagata faigaluega, aua na ona faaali lava o finagalo o le Maota Fono ona o lea taotooto, a'o tagata faigaluega a le Malo o lo'o latou faatinoina galuega e finagalo i ai le Malo.

Ou te fia taua se tasi alii faigaluega a le Malo sa suaina lo matou auala e tusa ua fa nei vaiaso ua mavae atu. O lea tagata na ou vaai i ai i lana gaioi e le faailoga taimi, e sau lava i le taeao i le itula e 6.00 e tau i le 6.00 i le afiafi. Sa ou fai i ai ina ua ta le 4.00 i le afiafi e taofi lana galuega ae malolo, ae fai mai lana upu, "E leai so matou totogi ovataimi, o lea lava matou te galulue fua." Ona ou alofa ai lea i ia tagata aua e tatau lava ona iloa e le Minisita le tulaga o lo'o i ai ia tagata faigaluega. O le mea foi lea ou te faaali atu ai, e le lava le totogi e pei ona ou fesili ai i ai i le totogi o lea tama. E le taitai talafeagai ma totogi o isi, o lea ou te matua talosagaina ai le Maota Fono ma Afioa i Minisita o lo'o faagaioia lo tatou Malo, e ao ona toe iloilo totogi o tagata faigaluega a le Malo aua a lelei totogi o tagata faigaluega a le Malo, e le toe gaioi ni tupe a le Malo. O isi tagata faigaluega e tiga lava o se masini o lo'o lelei, a'o le a taumafai lava e gagau le masini ona o le lē malie i le leaga o totogi. O lenei la itula ou te talosagaina ai le Malo ona o totogi o tagata faigaluega, ae o le a lafo atu lava i fuafuaga a le Malo. E ao foi ona outou iloa o mea e le lelei e tatau ona tuu, a'o mea e lelei mo le Malo e tatau ona fai ma ia fai se faiga ina ia manuia ai le Atunuu.

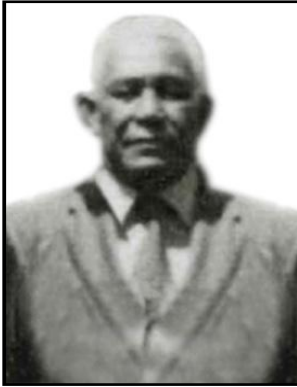
O le tulaga ua aliali mai i le saunoga a le Minisita o Tupe i tupe maua ma tupe faaalu o lo'o aliali mai ai le tupe pa'ū e £69,750, ma ua taua e nisi Tootoo o lo'o latou malilie i ai i lea tulaga pa'ū, a'o lea ou te le malie a'u i ai i lea tulaga. A faapea lava la o le a pa'ū i lenei tausaga ma le isi tausaga ma toe pa'ū foi i le isi tausaga, o le mea la o le a aliali mai o le a alu tupe ae le toe maua mai se tupe. O lona uiga la o le Malo pa'au ae le o se Malo tū. Ou te ofo foi a'u i lenei tupe ona o le leai o ni seleni ma ni pene, ae faaali mai na o pauni lava mea uma.

E ui i lea, ua malie lo'u Tootoo, ia mālū foi le vai i le Maota Fono aua e potole tautai ae sē le atu i ama.

Ia manuia le Fono.

Saunoga Faataupou a Sui Usufono 1967-1969

Afioga SUA ALOESE



Itumalo Faaalaalafaga:

Faasaleleaga Nu.3

Filifilia:

14 Mati 1967

Faatauto:

17 Mati 1967

Lauga Faataupou:

30 Iuni 1967

Lau Afioga i le Fofoga Fetalai ma le mamalu o le

Fono Aoao Faitulafono, ou te tulai atu e faaali so'u manatu e tusa ma le mataupu ua tuuina mai i luma o le Laulau a Fono.

Faafetai lava i le Minisita o Tupe e tusa o lana saunoaga ua faataatia mai i luga o le Laulau a Fono ina ia tuuina atu i ai ni tōfā mamao ma ni utaga loloto a lenei Palemene ua fotua'i mai i lenei tolu tausaga. Ae ou te le'i tautala i le Lipoti lenei a le Minisita o Tupe e uiga i le mea o lo'o i ai tupe a lo tatou Malo, e muamua lava la'u faafetai i le Minisita o Tupe ona o lona puipuimalu i tupe a le Malo i tausaga e tele ua mavae a'o ia umia lenei tofiga o le Minisita o Tupe. O lo'u manatu i le malaia ua tupu mai nei i la tatou tupe, e leai se mea tele e atugalua ai fua le finagalo o le Minisita pe a tatou faitau atu i le Tala Faaopoopo o le Tupe lenei ua tuuina mai i luga o le Laulau a Fono.

O le mea ua ou talitonu a'u i ai ua tupu mai ai lenei faalavelave, ua soona faaalu a tatou tupe i manaoga i isi atinae. O lo'o i ai le upu e masani ai lenei Maota Fono ma e silafia uma foi e lenei Maota Fono, "O le tupe na te suea le tupe". O le a aafia loa lava i la'u tautalaga i lenei taimi le uafu i Asau faapea foi ma Apia. O le faalavelave ua tupu mai i lo tatou Malo, ua taumafai e ave avega e lua i le taimi e tasi. O le upu moni lava e le mafai ona laa faatasi ni vae se lua, vaeane le paia ma le mamalu o le Fono, ae e tatau ona laa muamua le isi ou vae ona toe laa atu ai lea o le isi ou vae. E tatau ona malamalama gofie lenei mea o le a ou faaali atu i luma o le Fono; afai o se tagata e manao e tauave se avega e le mafaia e le tino vaivai, o lona uiga o le a taumafai lava ma taumafai pea ma o le mea e oo i ai, o le tia'i o nisi mea ae faamāmā le avega. Afai foi e toe mafai ona ave uma le avega, o le mea e oo i ai o le gau o le papatua, vaeane le mamalu o le Fono. O le mea lava la o lo'o i ai nei lo'u talitonuga, e tatau ona tia'i nisi mea, aua afai tatou te taumafai e tauave pea lenei avega, o lona uiga o lona ua ou ta'u atu muamua le iuga e oo i ai lo tatou Malo. O lea ou te fautuaina ai lenei Maota ina ia tuu mai le tupe o lo'o totoe i le faiga o le uafu i

Asau e faaauau ai nisi galuega a lo tatou Malo, ae taatia le uafu i Asau se'i maua se tatou tupe i aso o lumanai.

O le a ou tautala i mea tau faatoaga. O le popo, koko ma le fa'i, ona pau lava lea o le faalagolagomaga o lo tatou Malo; so'o se isi lava ituaiga sailiga tupe o lo'o mafaufauina e le Malo, e ao lava ona ave le faamuamua i vaega ia. O nisi lava mea e saili tupe ai le Malo i Atunuu i fafo e toe alu ai foi tupe e toe totogi ai, a'o le tatou faalagolago i lo tatou lava laueleele e pei foi ona taua e se tasi o sui usufono i le taimi ua mavae, o lo tatou manuia lava mo nei ma le lumanai o le popo lava. O atugaluga o le Afioga i le Minisita o Tupe e uiga i le popo i le taimi nei, e pei e tolu lava nai vaega ou te lagona ua pa'u ai le tatou popo.

O le itu muamua ou te lagona ua laitiiti ai a tatou popo i le taimi nei, e moni ai se isi sui usufono, ona o niu ua paoga ua atoa le tai 60 tausaga e le'i toe totoina nisi niu fou.

O lona lua, o a'u e le o se tagata e masani ona malaga so'o mai i Apia, a'o le mea ua ou talitonu i ai ua malosia tele le toli o fua o niu i lenei vaitaimi. O Salelologa latou, o niu lava e faatau e tamaiti i auvaa o vaa la'u pasese o lo'o femalagaai i le va o motu, ae le gata foi i lea, o lo tatou Taulaga i Apia. Sa le masani ai le Atunuu ona tatou taumafaina le niu, ae ua fiafia tele le Atunuu e taumafa le niu ae na o le faatau lava le mea sa fai ai. E pei o le tasi lea mafuaaga ua ala ai ona le lava a tatou popo e auina atu i fafo.

O lona tolu; o a tatou popo ua avatu i faamiliga a le Ofisa o Faatoaga e pei o auala ia ou te talitonu ai, e ui lava ina aafia niu i le afa, ae ana le malosia le toli i lalo o popo i ia ituaiga faiga ma avatu e fai ai faamiliga e le aafia foi le popo auina atu i fafo. E pei o auala ia ou te lagona ua pa'u ai le popo i lenei vaitaimi.

O la tatou fa'i ua amata ona tau feoloolo, a'o le faafitauli foi ua tulai mai ua matua faateleina le faama'i fa'i. O lo'u talitonu e tiga lava ona taumafai le Ofisa o Faatoaga i vailaau ma isi mea e togafitia ai, ae afai e le gafatia uma e le Atunuu faatasi ai ma le faamalamalama mai e le Ofisa o Faatoaga, e leai se mea e mafai i ai, ae na o le alu ifo ai i lalo o le tatou fa'i ma le taunuu ai i se tulaga lelei aua le avatu i fafo mo ni a tatou tupe maua.

O le koko o lea lava e lelei, ua ou talitonu i ai ma ua ou vaai i le Tala Faataupu o le Tupe a le Minisita o Tupe, ona o le feme'ime'ia'i o le tau i Atunuu i fafo, a'o le tulaga o lo'o i ai le tatou koko o lea lava e lelei.

Saunoga Faataupou a Sui Usufono 1967-1969

O o tatou auala lau Afioga i le Minisita o Galuega, ou te manatua, ae ou te le'i sau i lenei Maota sa i ai se lafo sa pasia e le Palemene ua mavae, o la'u faalogologo mai ua pasia lea lafo i le faataina o lumafale o Falemai i Upolu ma Savaii, e le aofia ai le falemai tele i Motootua. O le mea ua ou talitonu i ai, e oo mai i le asō, ua le iloa po'o gafea o le Maota nei o taatia ai lena lafo. O lea ou te fautuaina atu ai foi lenei Maota aemaise le Minisita o lo'o tulai mai nei e ui o ia o le Minisita fou, ina ia taumafai e fai lena faataitaga pe afai ua le mafai e le Malo ona faatā uma auala, ae se'i faatā muamua lumafale o falemai ina ia foia ai le pefu mai le aafia ai o tagata mama'i ma i latou o lo'o taotoo i falemai pe afai ua le lava a tatou tupe.

O auala i faatoaga po'o auala galue, lau Afioga i le Fofoga Fetalai ma le mamalu o le Fono Aoao Faitulafono, ou te talitonu afai tatou te le taumafai e tuuina atu se vaegatupe mo le taumafaiga o auala galue, ou te fai atu o le a tatou le maua foi faamanuiaga o lo'o tatou taumafai i ai. E le mafai ona faapea tatou te faamoemoe i le amo o avega i ua i faatoaga, vaeane le paia o le mamalu o le Fono Aoao Faitulafono, a'o ni auala galue e faalagolago i ai feoaiga aua felauaiga o le tamaoaiga e faamoemoe mo atunuu i fafo.

Ou te fia tautala foi i tagata tafafao maimoa mai fafo e tusa ai ma le mataupu o lo'o faapipiina mai nei i le pepa ua faataatia i luga o le Laulau a Fono. Ou te talitonu foi o a'u o se tasi o sui usufono o le Palemene sa auai i lena fonotaga, o la'u lava faataata i faamalamalamaga a alii mai fafo i lenei ituaiga atinae, o se matua tupe tele lava e maua mai ai. Ou te talosagaina ai lenei Maota Fono, afai o i ai se faataata a lenei Maota mo ia ituaiga atinae, ou te talosagaina lenei Fono mamalu ina ia tuuina atu se avanoa i tagata i nuu i tua, tagata ia o le Atunuu ina ia fai ni a latou saogatupe mo le faatuina o ni o latou faletalimalo, ae aua ne'i tuuina atu i tagata mauoloa po'o le aufaipisinisi.

Ou te fia tautala e uiga i le mea lenei na lavea i se saunoaga a tasi Tootoo e uiga i sa tatou loan po'o se nonogatupe mai fafo. Ou te talitonu o se mea manaia lenei, ae a ou tilotilo ifo i le pepa lea ua faataatia mai i le totogiina o a tatou aitalafu e £50,000, ona ou toe fefe ai lea. E talitonu lo'u mafaufau e tatau ona tatou faia se loan e fai i se isi faletupe, aua a avatu i lo tatou faa-Tama, o lona uiga la e aumai i le faletupe i le 2%. O lona uiga e totogi e tatou le 5%, a totogi atu la e tatou le £50,000 ua maua fua e Niu Sila le £25,000. O la'u fautuaga i le Maota ma ou te lagolagoina lenei taofi i ni tupe e aumai ona o lo'u fefe i le tului, ae afai e aumai i se faletupe e ese mai i

lo le faletupe faa-Tama o Niu Sila, ou te masalo la out e talia.

O le faaaliga lea ou te lapata'i atu ai i lo tatou Maota, ae tatou faasaga ia e atinae le tamaoaiga aua na o le tamaoaiga lava e mafai ona tatou maua ai se manuia mo le lumanai o Samoa. Ia soifua.

Afioga TAIMALIE MEAPELO



Itumalo Faaalaalafaga:

Aana Alofi Nu.2

Filifilia:

14 Mati 1967

Faatauto:

17 Mati 1967

Lauga Faataupou:

30 Iuni 1967

Faafetai i le Fofoga Fetalai, faafetai foi i le mamalu o le Palemene ona ua maua le avanoa o le a mafai ai ona ou faaaliga se manatu e uiga i le saunoaga a le Minisita o Tupe ua faataatia nei i luga o le Laulau a Fono.

O le vaega muamua ou te faafetai i le Minisita ona ua aliali mai i ana galuega lona maeleelegā ma lona taumafai. E ui lava ina i ai ni vaega ua maua e tusa ai ma le aso ananafi ua toe £30,000 o lo'o totoe i le tupe a Samoa, a'o le fiafiaga o lo'u mafaufau ona ua maua se faafiafia loto ona o lo'o totoe pea lea tupe. O le a ou le tautala la vaeatu le paia o le Fono i nisi tulaga, ae ua lava la'u faalogologo ona ua ou iloina mea uma ua aliali mai i o'u uso a sui usufono o le Palemene ma ua faafofoga i ai le Fono i saunoaga i lenei taimi o le aso.

O le mea muamua o lo'o agai i ai lo'u mafaufau, ua ou maua o le atinae o le aano tonu lea ma le fatu o le Malo. E ui lava ona ua ou faalogo atu ua sausaunoa i ai nisi i le faaletonu o le atinae, a'o lo'u lava lagona ma so'u manatu toatasi, ana i ai se vaegatupe a le Malo e fesoasoani i le atinae, o le taunuuga lea o le manao ma o le agai foi lea i luma o le Malo ona o mea tau faatoaga.

O lo'o i ai foi lo'u manatu o isi Itumalo ua papa'u le elele ua le lava. E faapenei atu ai ma e talosagaina ai e lo'u Tootoo le Malo e tusa ai ma elele o le Karauni Esetete lea o lo'o i ai, o se mea taua lea aua sa ua fālōlō lo'u Itumalo ona o elele nei o le Malo o lo'o i tua, o lo'o faafesagai ma nuu ma Itumalo o le Atunuu, ina ia tatala mai le finagalo o le Malo ma faamatuu mai elele nei o lo'o faafesagai ma nuu ma Itumalo ina ia galulue ai ma faato'aina. O le manaoga o Itumalo - ou te tautala atu ona o lo'u Itumalo o lo'o tagi mai pea i ni pusa talo, vaeatu le paia o le Fono, ae ua le tusa ai ona o le leai o ni

Saunoga Faataupou a Sui Usufono 1967-1969

eleele e galulue ai. O manaoga o lenei Itumalo e fia tali mai i le manao o le Malo i ni pusa talo e auina i fafo mo ni tupe maua a le Atunuu, ae ua le maua.

Ou te manatua se tala tuufaasolo i lenei laau o le koko aua e pei o le Itumalo lenei sa malosi i le laau lenei o le koko, ma ua ou manatua ai lenei laau aoga ma le lelei ua avea ma fiafiaga e tali atu i manaoga o le Malo e tusa ai ma nei mataupu o lo'o tautalagia i lenei Fonotaga. Ona o lenei le itu, o le koko ma le popo e pei e lagona e lo'u Tootoo, o se faamanuiaga lea e maua ai mea o lo'o mafua ai ona tatou Fono i aso uma. O manaoga e tele na ona faaali ae le taunuu, a'o le agaga ma se lagona a lelei le koko, o le soifua lea o le Malo.

O le a toe solomuli i tua la'u tautalaga ina ia faamautuina so'u manatu toatasi ona o lenei le itu, a maopoopo le Pulenuu ma lelei totogi o Pulenuu, e le taumate o le a siitia le tulaga e pei ona manaomia. Ona o le itu ua ou taua ai le Pulenuu e le lava le totogi ae tele ana galuega aua o lenei foi ua leai se Pule Faatoaga, a'o le Pulenuu o lo'o ona tauavea lea tiute i nei aso. Afai la o le a tuu i ai se totogi lelei i le Pulenuu, ou te masalo o le a toaga o ia ma taumafai e atinae le nuu ina ia fai lelei le koko ma le popo. E ui i le lautele o le nuu, ae a lelei le Pulenuu o le malosi foi lea ma le lelei o faatoaga a le nuu.

Lau Afioga i le Fofoga Fetalai ma le mamalu o le Fono Aoao Faitulafono, o le a ou toe agai tasi i tua i vai paipa o lo'o agai atu i lenei itumalo. O le suavai o lo'o i ai se faanoanoaga o lo'u loto. O lenei faanoanoaga o le fia taumafai lea ina ia maua se lelei ma se soifua lelei i lea Itumalo ma lea Itumalo e pei ona taua e se tasi sui usufono o lenei Itumalo, a'o le a ou faaopoopoina nai vaega o lo'o pa'u ia te ia ona ua puupuu lona taimi.

O le paipa lenei, o lo'o taumafai mai Fomai popoto e tineia le fatafata vaivai ae e le mafai, ae vagana ai ua fai se faiga i paipa e pei ona taua e le sui usufono na saunoa talu ai nei. O le suauu o le masini o lo'o faagaoioia le masini e vili a'e ai le suavai masalo o lo'o tafe i totonu ma aafia ai le suavai. O le mafuaaga lea ua ou taua ai i la'u tautalaga le itu lea ona o le soifua maloloina o le Atunuu. Lau Afioga i le Fofoga o le Fono, o lo'u manatu vaivai pe afai e tusa ai ma finagalo o i latou o lo'o tauaveina nei tiute aemaise o le Minisita, se'i asiasi atu i ai ma se'i tagatagai pe faamaonia nei upu ua ou faia i totonu o lenei Maota Fono, ona o le momomo o le agaga i le fia maua o le soifua lelei o tagata ona o le leaga o lo'o i ai le suavai.

Sa moomia se suavai ina ia maua ai le soifua lelei, ae sau le suavai e oona. E manumanu le Tootoo o lenei Itumalo i le soifua maloloina o lo'o taumafai i

ai Samoa. E ui lava ona ua ou vaai i le fuainumera o le £70,000 e le lava mo lenei taimi, ae ou te manatu o le tasi lenei vaega o lo'o solomuli ai tagata faigaluega ona o lenei le itu, o le le lava o totogi. Afai e lava totogi o tagata faigaluega, o lo'u lagona o le a faamaoni foi i le i le faatinoga o galuega. O lo'u lava mafaufau i ai, e lua ituaiga faatoaga, o le aoaoina o le fanau ma le faatoaga o le totoina o niu ma koko. O vaega taua ia aua a lelei totogi o tagata faigaluega, o le a maua mai foi ni tagata o le Atunuu aua le lumanai o le Atunuu.

O le isi vaega lenei e pei ona ou taua, o le totogi o Tamaitai Tausimai. E ui la ina tau atagia mai i sa'u tautalaga ona e faapea ua ou tautala i Tausimai ona o lo'u toalua, vaeatu le paia o e Fono Aoao, ona o lo'u toalua e faigaluega i lea Matagaluega, ae o le a le avea lea tulaga ma mea e taofia ai le alofa i le Atunuu. Ou te fia faaalia foi, o lenei galuega o se galuega e sili ona leaga, vaeatu le paia o le Palemene. E leai se mea e foi ai pe faafiti ai, o mea leaga uma e tago i ai ma e maua mai ai foi i lea galuega faama'i e mai ai, ae ua tauto alo o le Atunuu ona o le fia tautua mo le puipuia o le Atunuu mai faamai. O le ala lea ua faapea ai lo'u taofi vaivai ma lo'u lagona, ae a pe a faaopoopo totogi o i latou o lo'o galulue i ia galuega? E faapea foi i Alii Fomai aua e lagona e mamafa galuega o lo'o latou feagai ai.

E faapea foi i Faiaoga a le Malo, ou te iloa foi e ala ona tafafao pe afai e sao e pei ona taua e nisi le le faamaoni, ae ou te lagona a lelei totogi o le faamaoni foi lea. O ia vaega e lua e pei ona ou taua o lea ua aliali mai lo latou aoga. E i ai nisi teine ua omai ua i'u mai a latou aoaoga ona o lo latou loto taumafai, ae na faaalu a latou lava tupe ae e le o ni tupe a le Malo, a'o lenei ua aoga i le Atunuu e pei ona moomia e le Atunuu ia aoaoina fanau a le Atunuu.

Sa ou maua i se tasi taimi ua tuanai ma sa ou faalogo o saunoa se tasi uso a sui usufono e uiga i le aualatele lea e agai atu i Safata, Siumu ma agai atu ai i tua. Ou te tautala ma lo'u faaaloalo i le Fono Aoao Faitulafono, ona o se tulaga na oo i ai a'u nei ma atonu o le a avea lona ma pine o la'u tautalaga, vaeatu le mamalu o le Fono Aoao ona o se tulaga na maluu ai se tasi.

O a'u sa i ai i se tasi taavale, vaeatu le paia o le Fono. Na matou fetau ma le taavale lea ma maliliu ai nisi, e le gata i lea ae i ai foi nisi ua maliliu ai i le auala lava lea. Maumau pe ana finagalo le Malo se'i faata lea auala ona o lo'o tutupu mai ai le tele o faalavelave.

Lau Afioga i le Fofoga Fetalai faapea le mamalu o le Fono Aoao Faitulafono, o le a ou agai atu e faauma la'u tautalaga. E tele ni manatu e fia faailoa

Saunoga Faataupou a Sui Usufono 1967-1969

atu aemaise o ni mafauauga, ae ona o lo'u Tootoo e fou i la outou faafofoga, ae ui i lea e le fia oo lo'u Tootoo i se taimi e taofi mai ai e le Nofoa la'u lauga. Ou te faamalo ma faafetai i le Kapeneta i le onosai i le tau fuafuaina ma le faatatauina o tupe a le Malo.

Ia fale ia i le fale o le Atua o outou finagalo le Kapeneta, e faapea lava tulaga o le aso ma moomooga o le agaga, e fia faaalualu i luma lo tatou Malo aua Samoa mo a taeao. Ia manuia le Fono.

Afioga TAOA FAAOLOVITI



Itumalo Faaalaalafaga:

Safata

Filifilia:

14 Mati 1967

Faatauto:

17 Mati 1967

Lauga Faataupou:

28 Iuni 1967

Lau Afioga i le Fofoga Fetalai, ua ou tulai atu ma le agaga faaloalo e fia fesoasoani atili atu i le saunoga a le Minisita o Tupe.

Ou te muamua ona faafetai atu i le Minisita o Tupe ona o lenei mataupu ua ia faaalua po'o ni mafauauga foi. Ou te faafetai tele atu ona o ni mafauauga ua faaalua, ua avea ma mea e lagalaga ai le tofa ma le utaga a sui usufono uma. O lenei mataupu e i ai se itu e faanoanoa ai lo'u usufono ona o le itu lenei i le tupe po'o fea tonu le tulaga o lo'o i ai nei. O lenei foi mataupu ua talanoaina so'o ma fefulisa'i so'o i ai le tofa, ae e le'i maua lava se tulaga lelei e tusa ma lo tatou agai atu i le lumanai. O lenei itu na aliali mai lava i tausaga ua mavae e oo mai i le taimi nei ma o se mea e tupu lava i tausaga taitasi.

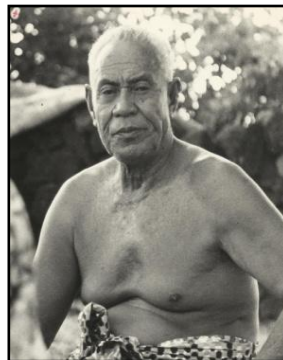
O le saunoga a le Minisita o Tupe ua faitioina ai le itu lea i le faaogaina o tupe. O lo'u manatu i ai, o le Maota Fono lenei ua ao ona manatunatu po'o le a se tulaga e ao ona fai i le sailiga o ni tupe aua le tau atiaaina o Samoa? O a ni galuega o fai ma taumafai i ai le Ofisa o Faatoaga? O le mea ua aliali mai ua vaivai lea tulaga. E leai lava se isi togafiti aua e leai nisi mea e maua mai ai ni tupe a le Malo o Samoa, o faatoaga lava. O lona uiga seiloga e uunai e taumafai faatoaga. Aua o le popo, koko ma le fa'i, o mea ia e maua ai tupe, ae leai lava nisi alatupe e maua e Samoa i se isi auala. O le Maota nei lava e matala ai ma taofiofia mea uma. Po'o a lava galuega tetele o lo'o taumafai mo le lumanai, o a foi galuega e le'i uma, a'o galuega e le'i maea o i nei lava e taofiofia. O lo'u manatu i ai, ia fai nei se faavae. O le a le

faavae ma o le a le faiga e fai ai? O la'u fesoasoani lena i le mataupu e pei ona talanoaina nei i le Maota.

Faafetai ua maua se avanoa lau Afioga i le Fofoga Fetalai ma le mamalu o le Fono Aoaofaitulafono. E fia faaali atu foi se taofi i le vaegatupe lenei mo le Malae Vaalele. E le auai lo'u taofi i le tupe lea e £1,000 ona o lenei le itu. E pei e faapea lo'u taofi, ia aua ne'i tatou alo i fafo ae se'i muamua ona tatou agai i le faaleleia ma le faatumuina o le vaegatupe lea e pei ona saunoa i ai le Minisita o Tupe. E pei o le aano tonu lea o lo'u taofi, ou te le auai i lea tupe.

O la'u fesili la, pe i ai se mea o aliali mai nei i le malae vaalele ua pogai ai lea taofi ia toe faaleleia le malae vaalele? Pe i ai se mea ua tupu i ni vaalele ua taunuu mai nei i ai? O lau fesili lea ma lo'u faaloalo.

Tofa TAULEALEAUSUMAI TAULAUNI



Itumalo Faaalaalafaga:

Gagafomauga Nu.2

Filifilia:

14 Mati 1967

Faatauto:

17 Mati 1967

Lauga Faataupou:

28 Iuni 1967

Lau Afioga i le Fofoga o le Fono, e muamua ona ou faafetai atu i le avanoa ua tuuina mai mo a'u e avatu ai se manatu.

Ou te matua momoli atu le faafetai tele i le Palemia ma le Kapeneta aemaise le mamalu i Failauga ma Tamalii ua leva ona i ai i nei Tofi ua tatou seei ai nei. Ou te faafetai i se galuega tele sa outou taumafai i ai i lena tolu tausaga ua mavae, matou te le tau faafetai atu i le mamalu o Tamalii ma Failauga o e ua lautogia mai Itumalo taitasi. E ui lava e peiseai o lo'o outou matauina i matou o sui usufono fou, ae moni lava afai foi e sese se manatu ma se taofi, ona e fou i matou i lenei tofiga. Faafetai atu ia te outou o Tamalii ma Failauga o Totoouli i le galuega i aso e tele sa outou feagai ai. Ina ua lautogia i matou o sui usufono fou, se'i vaeatu le mamalu ma le paia o Tamalii ma Failauga, e pei ona lautogia ai a'u e lo'u Itumalo, sa ou matua lagona le vaivai faale-mafaufau. Ua ou matua faafetai tele i lenei aso ma le faamoemoe ia te outou o e ua masani ma o Tootouli i le galuega ma o le faatuatua ma le talitonuga o le agaga e faamoemoe atu i lo outou paia. E i ai le natura faale-Atunuu o Samoa e masani ai Samoa, afai e lautogia se Tamalii po'o se Failauga i so'o se matata, o le pogai ma le mafuaaga ona o le faamoemoeina. Tulouna le paia o le Fono, o lo'o

Saunoga Faataupou a Sui Usufono 1967-1969

tumu foi lenei Maota i le au popoto o e o Tootouli i le Tofa Faatamalii ma le Utaga Faafailauga. O lo'u talitonuga o le faatuatuaga outou o i matou o sui usufono fou, matou te matua faatuatua po'o a lava faafitauli o lo'o feagai ma le Malo, ia faia ma le faamaoni ma le vaai i le Atua i luga.

O le a ou tautala faapitoa i le Afioga i le Minisita o Tupe. O lo'o ou faitau i ni avanoa mo lenei pepa ua ia te a'u, e i ai le fenumiaiga atoatoa i lo'u mafaufau, e pouliuli atoa ma e le malamalama i le tele o mataupu, ae ua ou manino nei i le taimi sa ou faitauina ai nei pepa. Ou te matua talitonu atoatoa i nei mea ua i luma o le Laulau a Fono.

O le itu i alamanuia, ou te talitonu i alamanuia e pei ona tusia nei i luga o le Pepa a le Minisita po'o a lava ituaiga manuia e fou mai i Samoa, tuu alamanuia e sau i totonu o Samoa. E i ai le faatuatuaga ia te outou le Kapeneta, se'i vaeane le mamalu o le Maota, po'o a lava ni ituaiga manuia ua tatau ona manuia ai Samoa, e ao ona tatou taumafai e aumai. Tulou le Fono Aoaofaitulafono, o lo'u taofi afai o le faiga lea o mea o le fofou mai o manuia e manuia ai tagata e toatele ma sao mai, e le mafai ona tatou iloa se mea lelei e ao ona aumai pe a le tago i ai. E i ai le Ili Laupapa, e i ai foi Tagata Tafafao Maimoa mai nisi atunuu i fafo, po'o a lava ituaiga manuia, ia tuu pea e sau i totonu o Samoa.

O le isi ituaiga manuia ou te ta'u atu aua o le mea moni lava lea o lo'o i ai i totonu o lenei Malo, o le manatu faapito i tagata taitoatasi. O nei alamanuia e sau i fafo mo le Malo, a'o le lautele o le Malo o Samoa ou te taofi ua matua pologa Samoa i le mative. E lua ni itu tetele ma ou te lagona o ni itu lava ia o lo'o fai ma faalavelave ma faafitauli o le alu a'e o Samoa i luga. Muamua, o le mataupu lea tau aoaoga. O lona lua, o faatoaga. Ia matua tuu atoa le malosi i le Ofisa o Aoga ina ia lelei aoga, aua o faatoaga lava ia a Samoa o Aoga ma mea tau Faatoaga. O nei foi atinae ua fuafua e Samoa e pei o uafu ma nisi mea faapena, ou te taofi e tatau ona faatelegese nisi galuega tetele. E tatau ona taofiofi nisi mea tetele ae fai galuega e tatau ona ave i ai le faamuamua. O lea ou te faapea atu ai ia muamua taumafai faatoaga ma aoaoga. E leai se faamoemoe i se isi mea e maua mai ai se manuia o Samoa pe afai e le faia ia lelei mea ia. O auala o le tasi lea faamoemoe o le Atunuu. O lea lava e tagi mai le tele o Itumalo i mea tau auala aua e le mafai ona la'u mai fua o faatoaga i luga o le uafu pe afai e leaga auala.

O le tele o nisi Itumalo e i ai foi lenei Itumalo, e tusa e 10,000+ tagata o lo'o i ai. Ou te tautala i le mamalu ma le paia o lenei Fono, a'o le mea o lo'o i

ai aoga mai Saleaula e oo i Aopo, e laitiiti le 10 maila e tau savali mai ai i le leaga o auala. O lo'u taofi o faatoaga lava le manuia o lenei Atunuu ma le atinae ina ia solo lelei olaga o tagata uma. Ou te talosaga atu i le mamalu ma le paia o le Kapeneta, o outou lava o matou faatuatuaga, o outou o le faamoemoe ma le talitonuga o lo'o outou faia mea uma ma le alolofa i le Atunuu.

E tele mataupu ou te fia taula i ai, ae ona pau lava lea o le fili o lo'o fai ma pologa i lo'u mafaufau, o auala. E leai lava se isi manuia o lenei Atunuu, ou te tautala ma le ava i le mamalu o lenei Fono, o auala lava. Ou te fia ta'u atu le tala faatusa i lo'u nei Itumalo. E tusa e 10 ma ona tupu maila e alu ai le tagata i uta i faatoaga. O lo'o i ai le atinae tele i lo'u Itumalo o lo'o fia atiae, ae ua le mafai ona o le mamao o auala. Ou te talosaga atu ai ona o le a faai'u la'u tautalaga lau Afioga i le Minisita Laufili, ia e alofa tatala ia, tuu le avanoa i Itumalo. Tuu atu i ai le malosi atoatoa ina ia vave le mea lea o lo'o tatou fia maua. Afai tatou te tumau i lenei mea o le faatelegese ma faatali, e leai se lelei o a tatou atinae, ae ou te manatu ia tuu le Malo e talosaga ma aumai manuia mai fafo, po'o le a lava le ituaiga manuia e fia oo mai i totonu o le Atunuu, tuu atu e sau ae tuu i ai ma le Tulafono e faafetaiai ai, ae afai tatou te fefefe, o ai la e toe faia? Tulouna le paia ma le mamalu o le paia i Tamalii ma Failauga o lenei tolu tausaga ua tatou i ai nei, ou te talosaga ai ia faia le mea e lelei ai le Atunuu ma le Malo o Samoa. Ia ave le faamuamua i auala. Ia soifua le Fono.

Afioga TAUPAU PALE



Itumalo Faaalafaga:

Aiga i le Tai

Filifilia:

14 Mati 1967

Faatauto:

17 Mati 1967

Lauga Faataupou:

30 Iuni 1967

Faafetai i lau Afioga i le Fofoga Fetalai ma le mamalu o le Fono Aoaofaitulafono ona ua tuuina mai se avanoa e fai atu ai sina tautalaga.

Ou te faafetai atu ona o saunoaga ma fetalaiiga ua tofu saunoa i ai sui usufono o lenei Maota, malo le saunoa i mataupu e pei ona outou lāgā. E i ai foi nisi finagalo ua faaalii i lenei taeao, o le uluai taeao o le Palemene fou i lenei tolu tausaga o le a tatou savalia, o lea e faapea atu ai lo'u Tootoo, alo ane ia e saili ni vailau mo le faalavelave ua oo mai i lo tatou

Saunoga Faataupou a Sui Usufono 1967-1969

Atunuu e tusa ma le faaaliga a le Minisita o Tupe. Aua o le Lipoti a le Matagaluega lea ua i luma nei o le Laulau a Fono, ua tatou silasila i le faasologa o le alu ma le sau, e leai lava se tasi o lenei Maota na te le'i silafia tupe alu ma tupe sau i totonu o lo tatou Atunuu. Ua mafua aisea? E tusa ai ma saunoaga a nisi Tootoo sa faaaliga e faapea e faavae le Malo o Samoa i le tusa ma le £1½ miliona po'o le £1¼ miliona tupe mamā o lo'o i ai. E aliali mai e pei o masaniga a Malo ma Kamupani, e taumafai ina ia teu pea le tuufaatasiga o tupe maua i lea tausaga ma lea tausaga, a'o lea ua aliali mai ua le agai i luga le faatautu ae ua agai i lalo.

O le tolu tausaga lenei o lo'o tatou faafeagai ai ma le tauaveina o le Atunuu, o lo'o feagai lea ma le Palemia i le taitaia o le malaga a Samoa. Ou te faafetai i lea vaega e ui ina ua aliali mai le tulaga faigata o le Tala Faatautu o le Tupe o lenei tausaga, ae ona o mafatiaga ua feagai ma le Atunuu i lenei vaitaimi. E le toe aoga la ona tatou toe tautalagia se taimi ua tuanai, po'o a lava fuafuaga i le taualoina o le vaa o Samoa, ae e faapea lava le soifuaga, e i ai taimi e oo mai ai mea faigata e pei o le upu faa-Samoa, "E tofi lava le faiva ma le maumau". Ae tuutuu i le loloto le tofi i le tatou tolu tausaga lenei ua savalia. E talosaga atu ai nei ina ia aua ne'i tatou toe tepa i tua, ae tatou agai i luma, saili se togafiti e mafai ai ona laga i luga le Matagaluega o Faatoaga e tusa ma le manuia o le Atunuu a'o tatou i ai i lenei Maota mamalu.

Ou te fautuaina le Fono mamalu e uiga i le mataupu lea i alii mai fafo ona e peiseai ua aliali mai o ia alii latou te tauaveina le Pulega o galuega, o lo'u taofi toatasi ma lo'u malamalamaga e tataua ona fai i ai se fuafuaga. E pei ua aliali mai o le pine faamau o lea mea, sa i ai se Kamupani sa o'o mai i Samoa nei, sa latou faia pou simā mo moli uila ma telefoni, ae na o'o mai foi se tasi alii ua na toe lepeti ma toe faaoga pou laau ma ave ai tusiga o pou i Atunuu i fafo, ae taugata. O lona uiga ua toe faaleaga foi lea faiga lelei, a'o papalagi foi e ā latou na fuafuaga sa fai, ae ua toe faaleaga foi mea sa fai e isi papalagi. Ua toe alu ai foi tupe a'o lenei lava e i Samoa nei laau pe afai e fia faaoga laau i pou. O le mea lea e peiseai o isi na mafuaaga ua tele ina alu ai tupe a le Malo.

E i ai lo'u talitonuga o tagata Samoa o lo'o i ai lava i latou ua agavaa ma latou te mafai ona fai ia galuega. Afai foi ua aumai nisi mai fafo, ona o lo latou lava naunau faapea o i latou ua maoae lo latou aoaoina, a'o fuafuaga ma le faiga e eseese lava ma tagata Samoa moni. O i latou ia e tele malae e taaalo ai, a'o tatou e vaapiapi lo tatou malae, e faigata ona latou faataalo le polo ia i tatou aua e vave ona

mafatia ai tatou ae manuia ai i latou. O lo'u talitonuga ma le ioega o lo'u mafaufau, ua lava lelei tagata Samoa o e ua tusia o latou igoa i le Palota a papalagi, afakasi ma Saina e mafai ona latou faia galuega o lo'o i ai nei aua e tataua ona faaeteete i ai i latou aua o a latou lava meatotino. Afai o a'u e ona le tioata lea, ou te faaeteete lava ina ne'i ta'e, afai e tago mai i ai se isi po'o Afamasaga, e pule ia po'o le a le mea e fai i ai e tusa lava pe ta'e e le popole i ai aua e le o sana meatotino. E faapena foi le mataupu o lo'o out au faamalamalama atu, e ui lava ina maoa'e le popoto o i latou mai fafo, ae taaalo lava latou e fua i le taimi na sau ai ae toe foi, a'o le faaogaina tonu ma le fuafua tataua mo le manuia o le atinae o le Atunuu, ailoga o faamaoni i le faatinoina o latou tiute? O le mea lea e i ai lo'u taofi, ia faaoga lava tagata o Samoa i a tatou galuega o lo'o fai nei. O lo'u lava taofi e tusa pe itiiti galuega e faatino e le Malo o Samoa e ala i le Ofisa o Galuega, ae o lo'o toatele o tatou uso o i Samoa nei, o papalagi, afakasi ma Saina o ni Samoa lava ua latou gafatia ona tauave ia galuega, a'o le itu e sili ona taua o le faasaoina ai o tupe a le Malo.

O le vaega lea i le Ofisa o Galuega, o lo'u taofi toatasi o le mama lava lea o lo'o aupito sili le alualu o lo tatou vaa, o le Ofisa o Galuega ona o le soona fai. Aua a aumai mea mai fafo e tele ina faaleogaina ma soona fai. A silasila i ai le Maota Fono i Vaimea i mea o lo'o i ai nei oloa a le Malo, pe fia ni afe o pauni ua pala ai i lona nofoaga, a'o nei oloa ua le faaogaina. O le mea lea e ao ai ona tuutuu i le loloto le tōfā ona o le alofa i le Atunuu ma fuafuaga fai aemaise le Minisita, ia alofa ia matua silasila lelei i mataupu uma ia e pei ona ou taua ina ia faaeteete le tusia o oloa i fafo ma le alu ai o tupe, a'o lo'o i ai lava laau a Samoa latou, o lo'o i ai foi Kamuta e mafai ona latou faia pou sima e faatino ai nei galuega ina ia faaitiitia ai tupe alu i fafo mo le tusia o nei oloa.

O le Tamaoaiga, ua lava ma totoe saunoaga ma fetalaiga e tusa o mataupu ua folasia i luga o le Laulau a Fono. O le popo, koko ma le fa'i ou te ioe i lenei faafitauli ua aliali mai aua e mafua mai lava i Taitai o le Atunuu atoa ma tagatanuu ona o le lē galueaiina faamalosi o faatoaga, ae ona o le tele o le faapalapala o le Atunuu.

Sa taua e se tasi Tootoo le faaitiitia o le popo ma ia faapea mai ai ona o le faatau o niu. Faafetai i ia Tootoo, ae ioe lo'u taofi aua o lea lava e i totonu o le Maota nei le silafia ona o lo'o faatau atu lava taga popo masua i Atunuu i fafo pe tai 100 poo le sili atu foi i le 200 i vaa oloa taitasi, a'o niu nei o lo'o faatau mo le tausiga o le soifua o lo tatou Atunuu. O lo'o

Saunoga Faataupou a Sui Usufono 1967-1969

fepasia'i lava la le tupe lea i totonu o lo tatou Atunuu, a'o le popo lea e alu i fafo a sali masalo pe maua ai le 30 taga popo mago i taga popo masua nei e la'u i fafo. Ia soifua.

Tofa TUITOLOVAA EPATI



Itumalo Faaalalafaga:

Palauli Sisifo

Filifilia:

14 Mati 1967

Faatauto:

17 Mati 1967

Lauga Faataupou:

3 Iulai 1967

Faafetai lava i lau Tofa a le Fofoga Fetalai mo le avanoa ua tuuina mai e tuuina atu ai se tautalaga e uiga i le mataupu ua i luma nei o le laulau-a-fono. Afai foi e faafofoga Sui mamalu i lau tautalaga o le a i ai ni mea o le a faaletonu, ou te faamalu atu ai ma faamaulalo atu aua o au o se sui usufono fou e le masani i tualumaga tonu o a tatou felafolafoaiga. Ua i o tatou luma nei le Faamatalaga Tau Tupe ma le Tala Faatatau Faaopoopo o le Tupe ma ou te fia faafetai atu i le Afioga i le alii Minisita mo nei pepa. Ou te fia faamalo atu lava i le Afioga i le alii Minisita aua ou mautinoa ua le o se galuega faigofie le galuega ua ia faia. Le Fofoga Fetalai e, ona o le mafaufau atu i faafitauli o lo o fesagai nei ma le atunuu i le taimi nei atoa ma le faanoanoa o le alii Minisita ona o le laasaga le lelei o lo tatou tulaga tau tupe, ou te fia fautuaina ai le Afioga i le Sui Palemia ina ia faasaga ane o ia ma sui o le Kapeneta e fai le mea latou te mafaia e faaleleia atili ai le tulaga o lo o tatou o i ai nei.

Ua ou faalogo i le faamatalaga a se tasi Sui mamalu e uiga i a tatou tupe teu faa-faigaluega i nuu mamao ma afai ua sao fuainumera ua tauina mai, ou te fia fautuaina ai le Minisita o Mea Tau Tupe e faapea. Ua tatau ia i tatou ona aumaia nisi o ia faaputugatupe e fesoasoani ia te i tatou i lo tatou atiina ae i le taimi nei. O i tatou nei ua papaaao i lenei Maota ua i ai le avega tauave e lauliuina ai le tulaga e aupito sili ona lelei mo le manuia o lo tatou atunuu.

Le Fofoga Fetalai e, sa faaalua mafauauga e tele ma taofi e faatatau i le atiina ae o a tatou galuega tetele tau le faatoaina o le elelee. Ou te fia faamamafaina ai taofi na faaalua e isi Sui e faapea, o lo tatou manuia e maua mai i fua tatou te maua mai i le elelee. O le faatatau i a tatou faatoaga-niu ua ou malie i le fautuaga na faia e le tasi Sui mamalu e faatatau i le tulaga o Pulenuu. Ou te mafai ona taua

aso ua mavae na i ai i le Pulenuu le avega tauave e galulue faatasi ai ma tagata o nuu i le atiina ae o a latou faatoaga. Ou te talitonu o le tuuina atu o le pule i le Pulenuu ua na o lea le vaifofo e foia ai o tatou faafitauli, ina ia iloaitino o lo o malu puipuia le taumafai o le aufai-faatoaga. I aso nei ia soloia le tulaga o Pule Faatoaga ona o le galuega o lo o tauaveina nei e Pulenuu ma o lea ou te fia talosaga ai e faapea, e tatau ona faia ni iloilogaga ina ia sii le totogi e tuuina atu i Pulenuu aua o i latou lava tagata o le a faafeagai ma le faagaioiga o fuafuaga tau le Malo.

Ou te faamoemoe le Fofoga Fetalai e, e tuuina atu i luma-mea se talosaga e faatatau i auala o lenei lava itumalo faapitoa, ma ou te le manatu ua tatau ia te au ona manatu faapitoa ma o lea ou te talosaga ai ma tagi atu i lenei Maota mamalu ina ia fai se iloilogaga o auala uma i Samoa i Sisifo.

Le Fofoga Fetalai e, sa ou faalogo i se tasi Sui mamalu o ona taua e faapea, o lona itumalo e lumafale i le moana ma e tuafale foi i le papa. Ou te manatu o le motu o Savaii e matua lelei lava i le tulaga tau elelee a o lo o i ai alaalafaga o Upolu ua leai ni o latou elelee tau le atiina ae ma o lea la tulaga, alii e, ou te fia fesili atu ai po ua iloiloia e le Malo ina ia tuuina atu ni ona elelee ina ia mafai ai e nei tagata ona faaoga ma toto ai faatoaga.

Le Fofoga Fetalai e, o le faatatau i vaipaipa ou te iloa sa tautalaga e isi Sui mamalu lenei itu, ma ona o le tasi lea o mea tatau mo le soifua maloloina o tagata ou te fia toe faamamafaina atu ai faaaliga ia a isi Sui mamalu. Ou te fia talosagaina foi e faapea, e tatau ona silasila le Malo i lenei itu, pe ua lelei ona saunia vai lelei mo tagata i itu uma o le atunuu mo lo latou soifua maloloina. Ou te iloa le tagata e ana lenei avega tauave mo lenei ituaiga-galuega o le Afioga i le Minisita o Galuega a le Malo ma ou te fia tuuina atu ai lau fautuaga i le Afioga i le alii Minisita.

O le faatatau i falemai ou te fia talosaga e faapea, e tatau ona sii totogi o i latou na o lo o galulue i falemai aua o le galuega latou te tauave mo le soifua maloloina o tagata i le tulaga aoao, o se galuega matua faigata lava. Sa faatu mai e se tasi Sui mamalu le tulaga faaleleia atili o lo tatou lotoi-aai nei ma sa ia faatu mai foi e faapea, e tatau ona faia laasaga moomia tatau aua e le foliga lelei pe a oo ina silafia e tagata mai fafo o lo o tulaga faaletonu ia laasaga moomia tatau i totonu o lo tatou lotoi-aai. Le Fofoga Fetalai e, ou te lagona o lenei le mea e tatau lava ona silasila vave i ai le Malo. Sa taua foi e le tasi Sui mamalu ia maketi, ma ou te matua malie lava alii e, e tatau ona tatou taumafai e faaleleia atili

Saunoga Faataupou a Sui Usufono 1967-1969

foi ia mea. Ua le o se mea lelei le uunaia o tagata malaga tafafao mai e o mai aua a oo ina o mai, o le a latou silafia lenei tulaga le lelei o tagata e faatau a latou mea faatau i le maketi aua ua leai ni faapaologa moni e faamalumuina ai i latou mai le la ma le timu. O lea ou te fautuaina ai ina ia tatau ona faaleleia atili faapea le maketi. O au fautuaga na, alii e. Faafetai lava.

Tofa ULUGIA SUIVAI



Itumalo Faaalaalafaga:

Faleata Sisifo

Filifilia:

14 Mati 1967

Faatauto:

17 Mati 1967

Lauga Faataupou:

30 Iuni 1967

Lau Afioga i le Fofoga o le Fono ma le mamalu o le Fono Aoaofaitulafono, ou te tulai atu foi e faaalina o'u mafauaiga vaivai e tusa ma lenei mataupu ua tuuina mai i le Laulau a Fono.

O le mea ua aliali mai i lenei felafolafoaiga, ua ou matua iloa lelei o le tele lava o sui usufono mamalu o lenei Maota ua saunoa ma faamalo i le Minisita o Tupe atoa ma le Kapeneta ona o galuega lelei ua latou faia. A'o lo'u Tootoo faa-sui usufono, ou te manatu o le a le mafai ona ou malie atu i lea fuafuaga faapea ua lelei galuega ua faia e le Kapeneta, ona o mafuaaga nei ou te iloa tino ai le lē moni o lea faatatau. O le itu ou te iloa lelei ai lenei tulaga, ua alu le taimi o sui usufono o lenei Maota ma le Atunuu atoa i le fuafuaina o galuega a le Malo i so'o se tulaga. Ou te talitonu afai ua aumai se faaaliga i le Minisita o Tupe i le lē lelei o le tamaoaiga o Samoa ma le lē lava o tupe, ou te tuua'iina le Kapeneta ona o i latou lava e tatau ona pa'ū i ai lea fuafuaga.

O le mataupu muamua e sili ona ou faanoanoa ai, o le Tala Faatatau Faaopoopo o le Tupe ua tuuina mai nei i luma o le Laulau a Fono. O lo'u talitonuga ma lo'u malamalama i lea itu, e leai se mea e ono tatau ona toe aumai ai ni Tala Faaopoopo o Tupe aua o le mea mautinoa, afai o ni fuafuaga e fuafua i ai i le tausaga o lumanai, ua tatau ona aumai uma na fuafuaga i le Tala Autu o le Tupe ina ia aua ai ne'i toe faasoese i nisi fuafuaga a le Malo ma le toe aumaia foi o nisi tala faaopoopo ma nisi tala faaopoopo, ae alo lelei Matagaluega i fuafuaga uma mo le atiaaina o le Atunuu.

O le tele o tausaga sa ou faigaluega ai e pulea ni faatoaga, ou te talitonu o le agaga lava lea e tasi e pei ona finagalo i ai le Malo, afai o le a fuafuaina le tausaga o lumanai, e tuuina atu ia te oe se tupe i le Tala Faatatau o le Tupe e fuafua ai galuega uma lava a'o le'i uma le tausaga, ina ia faia atoa fuafuaga i tupe alu a'o le'i oo mai le iuga o le tausaga, ina ne'i taofia ai talosaga i mea tau tupe. O le mea lea ou te matua taliotnu ai, o le tasi lea faamatalaga auiliili ma o i latou lava e fuafuaina mea tau tupe aua o i latou o sui o lenei Maota, e pei e avea i latou ma pule ma ulu o Matagaluega taitasi. O le tasi lenei itu e autu i ai lo'u taofi ona o lo'u tilotilo ifo i le Tala Faatatau o Tupe Faaopoopo i le Meataitasi 798, o le fausia o le taulaga na faatagisia ai se tupe faaopoopo e £68,500.

O le mea ua matua sili ona ou maofa ai ona o le aliali mai i lenei tupe tele le faitau afe ma afe o pauni ua faaalu e le Malo i lea galuega i Asau ma la latou tautinoga, pe uma lava tupe a le Atunuu ae le mafai ona maea ai lena galuega.

O lenei la £68,500, ou te talitonu e faamoemoe lea Matagaluega o lea galuega e toe faatagisia ai foi i le tausaga a sau se isi foi £100,000 po'o se mea faapena, ina ia faamaeaina ai lenei galuega. O le tasi mea ua ou vaai atu i ai i lenei tulaga ua i ai sa pasia i le Tulafono e le mamalu o le Maota, sa faaalina ai le tupe lenei na fuafua mai i le aitalafu i Niu Sila e £1,000,000 ina ia faia ai lenei galuega. O le mea ua ou maua mai e pei ona saunoa se tasi Tootoo i le aso ananafi, toe £37,000 o lo'o i ai ma ua faapea ona toe tuu mai lenei tupe e toe talosaga ai ina ia fausia se isi Tulafono i lenei Maota mamalu ina ia toe nonō mai se isi vaegatupe ne'i te'i ua toe manaomia. O le mea lea ou te fia fesili atu ai i le Minisita o Tupe, po'o le a le Tulafono ua mafai ai ona toe fetuunai nei vaegatupe e avatu ai se tupe e totoe mai i le faaputugatupe mo le uafu i le faaputugatupe a le Malo a'o le'i toe faia se fetuunaiga pe pasia e lenei Maota le tulaga sa'o e tatau ona i ai? O le mea lea ou te talosaga atu ai ma le faaaloalo i le mamalu o lenei Maota Fono, o lo'u manatu e tatau ona taofia la tatou galuega i Asau se'i i ai se taimi pe a maua se avanoa lelei e faia ai ni fuafuaga e faamaeaina ai lea galuega. O lo'o tatou manaomia ni tupe i le taimi nei ma ua tele naunau lenei £68,500 ma se isi tupe o le a faaopoopo atu mo le faamaeaina o lenei galuega, ma ua tatau ona tuuina mai le fuafuaina o auala ina ia so'o le Atunuu i auala taitasi o nuu ina ia mafai ai e le aufaifaatoaga ona auina mai fua o a latou faatoaga, i lo le faia o lea galuega ae le iloa po'o le a le iuga.

O lona lua o vaega o la'u tautalaga i le itu tau tupe, o tupe mai Niu Sila. O le mea ou te fia malamalama ai, pe aisea ua faapenei ai a tatou tupe e aumai i Niu

Saunoga Faataupou a Sui Usufono 1967-1969

Sila po'o tupe faameaalofa ma tupe o aitalafuga, ona o nei tupe e aumai lava sina fasi tupe ua i ai foi le mea e faaoga i ai. Ua tautino mai foi e Niu Sila e ave tupe ia e fai ai aoga, ave tupe ia e fai ai le uafu. Ua leai nei la nisi fuafuaga a le Atunuu e toe fai ni fuafuaga i tupe ia ua tuuina mai e Niu Sila ona o lea ua i ai vaega e faaoga i ai. A ou vaavaai ifo i le anoano o meaalofa tau tupe na auina mai mo aoga a Samoa, ona ou matua ai lea ma le faanoanoa, silasila foi i le Kolisi i Alafua ma le Kolisi i Avele, e aumai e Niu Sila se tupe pe £50,000 e faamaea ai ia galuega, ae a uma ona lafo mai lea o le tausiga i fanau a Samoa latou te tauaveina pea i aso uma o lenei soifuaga, a'o le a le mea e le aumai ai se tupe a Niu Sila e tausi ai aoga pe afai o lo latou manatu lena? O le mea lena ou te fia malamalama foi i ai.

O le isi itu i mea tau aoga, e tusa pe £60,000 le vaegatupe lea e faatulai mai ai. A ou vaavaai atu i ai i totogi o alii mai Niu Sila o lo'o aumaia e faafaigaluega i aoga i Samoa. E tusa a aumai ni tagata mai Niu Sila e faigaluega i inei ae toe tuu mai ai ma ni tagata o Niu Sila ina ia taofia ai ma faaoga ai lenei tupe tele e pei foi o le mea na ou tautala ai e uiga i le lafo. O le mea lea e pei ona ou tautala atu ai i le mamalu o lenei Fono, e manatua ai le tasi toeaina o le Atunuu sa matou talatalanoa e uiga i lenei mataupu ia Niu Sila, sa fai mai lenei toeaina, "Maumau pe ana toe foi mai Siamani ma se isi Malo i inei". Ona ou fai atu i ai, aisea? Fai mai le toeaina, "A faapefea ua 50 tausaga talu ona tatou i inei ma Niu Sila ae ou te le iloa lava pe i ai se mea ua faia e Niu Sila mo Samoa, a'o Siamani o lea lava e mautinoa auala laupapa tetele ma faatoaga niu ma mea faapena na latou faia? Maumau la pe ana faapena aua o niu ia o lo'o i ai nei, o asiasiga a matua o le Atunuu i onapo o Siamani. Ou te talitonu ai e le faamaoni Niu Sila i la tatou feagaiga".

O le a ou le tautala i atinae a le Atunuu aua ou te manatu ua lava ma totoe saunoaga a Tootoo na saunoa i ai i le tau atinae o le Atunuu, a'o le a faasino la'u faamatalaga i nisi o mea fou e pei ona taua i nisi o saunoaga i ni aitalafu tupe e manaomia mo le atinae. O mea uma faapena o le a ou le tautala i ai i lea itu, a'o le a ou tautala i nisi mea fou e aliali mai ai nisi manuia o le Atunuu.

Ua matua mafatia le Malo i le tausia o Matagaluega e pei o le Ofisa o Galuega. E fia ni afe pauni e alu ai i le tausaga? Ona faapea lea o lo'u taofi, ae a pe a fai se fuafuaga a le Malo e faatau atu le Ofisa o Galuega ina ia tofua le tagata ma lana pisinisi e fai. Mo se faataitaiga e pei o le aufai-paipa, aufai-moli, aufai-auala ma mea faapena ina ia maua ai ni a latou faamanuiaga, ae avatu i ai tupe e le Malo ma taufo

faa-konekarate nei mea ina ia aua ai ne'i toe tausia e le Malo? Aua o lea ua faamamafa mai ma ua aliali mai, afai e le Malo se fale e £8,000, e mafai ona fai e le konekarate i le £6,000 po'o le laitiiti ifo foi.

O le isi mea ou te manatu i ai, ae a pe a vaevae e le Malo eleele o le Malo e le mafai ona faatau atu pe lisi atu, ae tufatufa i tagata ina ia mafai ai ona fai ai ni a latou faatoaga i lo le taofi pea e le Malo ae leai se mea a le Malo o maua mai ai? E pei foi la o lenei eleele fou o lo'o tanumia nei i Apia. Afai e vaevae lena vaega ma lisi atu i nisi o le Atunuu, e mafai ona toe maua mai ai tupe a le Malo e totogi ai aitalafu i Niu Sila i lo le umia pea e le Malo. Aua a tuu ai foi i le Ofisa o Galuega pe lisi i le Ofisa o Fuagafanua, o lona uiga e tusa o le tupe maua mai i le isi tala i le isi tala, a'o le mea lava e tasi.

O eleele o lo'o i ai i le WSTEC, ou te fia talosagaina foi le Kapeneta, ae a pe a toe fai se isi Tulafono e faatatau i nei eleele? O le mea e fai i la'u tala, masalo po'o ua tai o'o i le 5 i le 6 tausaga e leai lava se tupe tele o maua mai ai. Na ona tatou vaai i le lelei o faatoaga, ae leai se tupe tele a le Malo o maua mai ai.

Ua le taitai ona tutusa ma aso la a'o i lalo o Pulega a Niu Sila. Ou te manatua lelei na taimi pe a ma le £1,000,000 i le tausaga le tupe mamā e maua mai i faatoaga, a'o aso nei o le a le mea ua ala ai ona faapea? O lea ou te manatu ai, e sili ona lisi atu na eleele i le Atunuu aemaise foi o lenei nuu o Faleata e pei ona outou silafia, e leai ni eleele ua ave uma e le WSTEC ona eleele.

Ao le'i faamaea atu la'u tautalaga, ou te fia faaali atu i le mamalu o le Kapeneta, ou te le fiafia i le Kapeneta ma ou te le faamalo foi i ai. Ou te fai atu a'u e leagale Kapeneta, ana lelei le Kapeneta e lelei foi le Malo. E ala ona ou faapena atu ona ua matutua le Kapeneta, e le pei o aso muamua na lelei le faatinoga o a latou galuega, a'o aso nei ua le lelei.

Afioga ULUMALAU SIONE



Itumalo Faaalalafaga:

Vaimauga Sasae

Filifilia:

14 Mati 1967

Faatauto:

17 Mati 1967

Lauga Faataupou:

29 Iuni 1967

Lau Afioga i le Fofoga Fetalai, lau Afioga i le Palemia faapea le Kapeneta ma sui usufono mamalu uma o le Palemene, ou te fia

Saunoga Faataupou a Sui Usufono 1967-1969

tulai atu e faaali so'u manatu e tusa ma le saunoga malamalama na tuuina mai e le Minisita o Tupe.

E fia momoli atu la'u faafetai i le Afioga i le Palemia faapea le Kapeneta aemaise le Minisita o Tupe i lana faamatalaga auiliili ua i luma nei o le Maota. O lo'u manatu, e le o toe lilo i finagalo o sui usufono taitoatasi uma o le Maota le tulaga tau tupe o lo'o ua i ai nei lo tatou Atunuu. E taua i lo'u Tootoo le manao o le Minisita o Tupe ma tagata taitoatasi ma so'o se tagata malamalama lava e faapea, e mafai ona faafetaiai nei faafitauli ma puapuga.

Ua silafia uma e outou Tootoo, na faaalua e le Minisita i lana faamatalaga le pogai ua ala ai ona alia'i mai nei puapuaga, ona ua pa'u le tau e ave i le aufai-popo ma le aufai-koko. Lau Afioga i le Fofoga Fetalai, na fetaia'i lo tatou Atunuu ma puapuaga faigata ina ua mavae le afa i tausaga ua tuanai, ma o le a mafai ona tatou faamaonia le pa'u o tupe maua pe a tatou silasila i fuainumera o le tausaga 1958-19459. O le pogai e pei ona tatou silafia, o le faama'i o le lau fetiitii lea ua faatama'ia ai a tatou fa'i. E le lilo ia i tatou na auina mai ni Alii Ofisa mai fafo i totonu o le Atunuu, sa talosaga i tagata o le Atunuu ina ia taumafai ona tineia le faama'i. Talu lava ona taunuu mai nei Alii Ofisa, sa pagatia lava i latou i le Atunuu.

Ou te fia tauina atu le pogai ua ala ai ona pagatia ma fesiligia lea tulaga e le Atunuu. Ina ua o mai nei Alii Ofisa mai fafo e faaali mai ia i tatou auala e foia ai nei faafitauli ma puapuaga, sa le'i usita'i tagata o lo tatou Atunuu i faatonuga mai ia alii ma e le'i tauaveina lelei foi ia galuega. Ou te manatu ana usita'ia e lo tatou Atunuu lapataiga ma faatonuga a ia alii, se meamanu e oo mai i lenei taimi ua agai i luma se tulaga manuia o lo tatou Atunuu.

O lea ua taumafai nei e tagata Lalomanu i Aleipata ma tagata Aleisa nisi faiga fou. I Aleisa e pei ona tatou silafia, ua i ai nisi tagata o lea ua fai a latou faatoaga i lalo o lapataiga na tuuina atu i ai e nei Alii Ofisa mai fafo ma ua latou mafai ona auina atu i fafo ni pusa fa'i e tusa ma le 500 i le 600 i le vaa fa'i. Ua na o le 10 eka ua totoina i fa'i e nei tagata, ae ua latou maua ai lenei aofaiga tele o pusa fa'i. Ana se'i talia e tagata i alaafaga i tua lapataiga na tuuina atu i ai e nei Alii Ofisa mai atunuu i fafo, se meamanu e oo mai nei i le tausaga lenei e 1967 ua mafai ona tatou auina atu i atunuu mamao se aofaiga e tusa ma le 30,000 pusa fa'i. Ua ala ona auina atu e nei tagata pusa fa'i e tele, ona sa latou faalogo ma talia lapataiga mai nei alii faapitoa i lenei matata.

O le a ou liliu ane loa i le tamaoiga o le popo. O le ala po'o le pogai ua mafua ai ona tatou oo i lea

tulaga ona o lenei, i la'u vaavaai i a'u malaga i le motu o Savaii i vaiaso e lua talu ai, sa ou fefe e vaai i nisi toganiu ua toetoe ina leai ni o latou fua. Ana atinae lelei e nei tagata a latou faatoaga niu, ou te mautinoa se meamanu latou te vaai i ni fua lelei po'o ni iuga lelei latou te maua i a latou faatoaga.

O le isi fili lau Afioga i le Fofoga Fetalai, o le manu 'ainiu. Ou te manatu ua agai ina matua le talia lava e tagata o le Atunuu le vaifofō na tuuina mai e nei alii mai fafo aua le tineia o lenei faama'i. Ua tatau ona tatou taumafai e tineia le faama'i lea ua faatama'iaina faatoaga. O le ala lena lau Afioga i le Fofoga Fetalai ua ou fautuaina malosai ai sui usufono mamalu uma o lenei Maota faapea ma le mamalu o le Atunuu o lo'o faafogafoga mai, aemaise Alii ma Faipule o nuu eseese ina ia faatino la latou pule e uunaia ai tagata o nuu e o e sue lenei fili o le manu 'ainiu e pei ona sa faia i le 20 tausaga ua mavae. Ou te manatua ai se tasi fuaitau lauiloa, "Tatou te tutu pe a tatou 'au'au faatasi, ae tatou te pa'u'u pe a tatou fevaevae'i."

Lau Afioga i le Fofoga Fetalai, o la'u fautuaga ma le faaloalo i Minisita, ua tatau ona tuuina atu fanua o lo'o pulea e le Malo i tagata o le Atunuu e galulue ai ina ia faateleina tupe maua a le Atunuu. E pei lava ona outou sialfia, o lo'o i ai nisi nuu o lo'o feagai ma puapuaga talu ai o fanua e lumafale i le sami ae tuafale i faatoagaa a le Esetete Tausi o Samoa i Sisifo ma le Malo. Ua faigata ia i latou ona agai i luma talu ai ona o le leai o ni o latou eleele. Ou te toe tagi atu i le Palemia ma le Kapeneta faapea sui usufono mamalu o le Maota ina ia tuuina atu fanua o lo'o pulea e le Malo i tagata o Samoa.

E faai'u atu ai a'u upu i le fia tuuina atu o sa'u fautuaga i le Malo ina ia faagata le galueaiina o le uafu i Asau mo se vaitaimi, ma ia avane le faaputugatupe na faia faatatau mo le galueaiina o le ava e fai ai nisi galuega eseese o lo'o taumafai e le Ofisa o Faatoaga i alaafaga eseese o le Atunuu. Afai o lenei fuainumera na taua e le Afioga ia Fuimaono e £37,000 e manaomia mo le faaumaina o le uafu i Asau e sa'o, ou te manatu ua tatau ona avane lenei tupe e fai ai galuega mo le atinae o faatoaga.

Saunoga Faataupou a Sui Usufono 1967-1969

Afioga VAAI KOLONE



Itumalo Faaalaalafaga:

Vaisigano Nu.1

Filifilia:

14 Mati 1967

Faatauto:

17 Mati 1967

Lauga Faataupou:

29 Iuni 1967

Lau Afioga i le Fofoga Fetalai, e muamua ona ou faafetai atu e tusa ma le avanoa ua tuuina mai e lau Afioga e faaalua ai so'u manatu po'o so'u taofi i le mataupu o lo'o ua i o tatou luma nei. E faasino tonu la'u tautalaga i le mataupu lea o lo'o faapea mai ai, o lo'o i ai se faaitiitiga po'o se pa'u i a tatou tupe maua i totonu o le Atunuu i le taimi nei.

O le a ou le tagofia mataupu ua maea ona saunoga i ai le tele o sui usufono mamalu. E momoli atu la'u faafetai ma la'u faamalo i le Afioga i le Minisita o Tupe e tusa ma lana saunoga i le itu tau tupe. Ua ia faaalua i lana lauga le mea moni ma le tulaga o lo'o tatou i ai nei, ma ana le faia lona tiute se meamanu e le silafia e le toatele le tulaga o lo'o i ai nei tupe a le Malo. Ou te faafetai foi i le Afioga i le Palemia faapea le Kapeneta e tusa ma lo latou agaga taumafai e faatulaga ma vaevae a tatou faaputuga-tupe ua faamutaina.

Ona o lo tatou tamaoaiga e faalagolago faapitoa i fua e maua mai i le eleele, ua tatau ai ia te a'u ona agai sa'o la'u tautalaga i le mataupu ua talanoaina nei. Ou te fia faia sina upu e uiga i le tamaoaiga o le fa'i. O se vaitaimi e le'i leva atu sa matou asiasi atu ai ma nisi o sui usufono mamalu i nisi o atinae, ma ou te faamalo atu i lea Matagaluega ona o lenei galuega matagofie i le faia o ni faiga fou i le totonu o fa'i. E ui i lea e fia faaalua pea se manatu i lea tulaga ona ua ponatia le galuega ona o le itu lenei. Ua i'u ina faaleagaina nisi o koko ua totonu faapea foi ma nisi o niu totō talu ai le galuega na faia i le fa'i i le tau tineia o le faamai fa'i. E lua faamai o lo'o faatama'ia nei lea tamaoaiga, o le lau feti'iti'i ma le lau sului. Na faaalua mai e le Faatonu Sili o le Ofisa e le'i maua lava se vaifofō e foia ai le fofotu mai o le faamai o le lau sului. Ua le o se mea tatau ia i tatou ona tatou tuulafoa'ia lenei Matagaluega e sueina ai e i latou lava ia se vaifofō, ae ao ona tatou taumafai faatasi i ni auala e puipuia ai le sosolo atu o le faama'i, aua e pei ona saunoga se tasi sui usufono mamalu, o vaifofō ma faiga uma faapena e tatau ona mafaufauina e sui usufono uma o lenei Palemene.

E le gata i lo tatou tamaoaiga o le fa'i ua aafia – ae ou te iloina ua i ai nisi Itumalo ua le toe aumaia ni a latou fa'i ona ua matua faatama'ia lava a latou faatoaga e le faama'i o le lau sului ma ua latou le mafaia ona tineia lenei faama'i. Ona ou fesili ai lea o a'u, o le a ea se auala e faaono faaumatia ai lenei faama'i o le lau sului? Afai o le a tatou le maua se vaifofō mo lenei faama'i, o le a matua leai lava se aoga tatou te taumafai ai pea e tau atinae le tamaoaiga o le fa'i.

O le popo auina atu i fafo a lo tatou Atunuu i le vaitaimi lenei, o lo'o tu i se tulaga taumalua ona e faapea, sa i ai se pa'u i le aofaiga faatasi o le popo na auina atu i fafo. Ou te mautinoa e tele ni auala na mafua ai le pa'u e pei lava ona taua e nisi sui usufono.

1. Ona ua le lava niu e totoina.
2. Ona o le manu 'ainiu lea ua matua faatama'iaina ai a tatou faatoaga.
3. Ona ole vave o le tuputupu a'e o le faitau aofa'i o tagata o lo tatou Atunuu.

Ona o nei faafitauli tetele ua fafeagai ma i tatou, o se uiga le manuia lea ona ua le faamalositia e le Malo le totoina o nisi faatoaga fou. I lo'u iloa, o lo'o i ai pea nisi o lo'o taumafai e teuteuina pea faatoaga ua leva ona totoina i tausaga e tele ua mavae. O lo'u taofi ua tatau i le Malo ona fai ni Tulafono e faatonutonu ai tagata e totoina ni faatoaga niu fou aua le uunaia o tulaga au i luma o le tamaoaiga o le popo.

A silasila i fuainumera o le aofaiga o popo e auina atu i fafo, o lo'o faaalua ai le tuputupu a'e o le tamaoaiga o le popo, a'o le pa'u i tausaga uma ona e mafua mai i faama'i. E le gata i le pa'u i le tupe maua mai i le popo, a'o le aofaiga o tone popo e auina atu i fafo o lo'o ua pa'u foi. Ua silafia uma e tagata taitoatasi o le Atunuu ala-manuia e tolu o lo tatou Atunuu po'o fua o le laueleele e faalagolago i ai lo tatou Atunuu mo ana tupe maua, o le fa'i, popo ma le koko. O lo'u manatu ua le tatau ona tatou faalagolago i le faia o ni fale gaosi mea.

E faasino la'u faamatalaga i fale gaosi mea mai fafo po'o galuega faapisinisi faapena o lo'o faamoemoe e aumai i totonu o le Atunuu. O lo'u taofi ua tatau ona fai auala uma tatou te mafaia e faaleleia ai tamaoaiga ia e tolu o lo tatou Atunuu e pei ona sa ou mua'i faalauina atu. Ou te manatu e le tatau ona tatou loto vaivai ona o tupe na maua mai ia tatou meatoto, aua ou te talitonu o a tatou ala-manuia o lo'o i totonu o lo tatou tamaoaiga o le popo pe a tatou iloa le faiga sa'o e fai ai.

Ou te fia fautuaina le Palemia faapea le Kapeneta ona e ui ina faapea o i matou foi o sui usufono o le

Saunoga Faataupou a Sui Usufono 1967-1969

Palemene, a'o outou aao lava e faatinoina ma o outou foi e faia faatonuga ma fautuaga aua le lelei o lo tatou Malo faapea tagata o lo tatou Atunuu. Ou te fia faapenei atu, na tuuina mai e le Atua le laueleele tatou te galulue ai, afai tatou te galueaiina ma le faamaoni le eleele ua foaiina mai, o le mea moni o le a tatou le toe pa'u atu lava i nisi faafitauli e pei ona o nei faafitauli o lo'o fotua'i mai.

Ou te fia tuuina atu lenei fautuaga e tasi lava e faapea, ona o i tatou o Taitai o le Atunuu ma o sui usufono foi ua tofia e tagata, aua ne'i na o le tautala ae ia faatino upu. Aua ne'i o tatou foi atu i o tatou Itumalo na ona taotooto ae leai se mea e faia, ae ia tausolomua i tatou ona gaoioi. Ou te faamoemoe o lo'o ua malamalama uma lo outou mamalu, o lo tatou tiute o le taitaiina o tagata o le Atunuu ma e tatau ia i tatou ona faia faiga uma e faataunuuina ai o tatou tiute ina ia faia mea uma aua se lelei mo i tatou uma. Ou te faamoemoe i le Atua e taitaiina i tatou i a tatou taualumaga ma foaiina mai ni mafaufauga tatau aua le atinae o le tamaoaiga o lo tatou Atunuu.
