

SAMOA

**TULAFONO FAATONUTONU O SUIGA
TAU FELAUAIIGA I LUGA O AUALA
(POLOKALAME FAAMASANI) 2009**

Faatulagaina o Aiaiga

- | | |
|---|-----------------------------|
| 1. Igoa ma le amataga | 4. Tapulaa o le saosaoa |
| 2. Faamatalaina o uiga o upu | 5. E lē saisaitia le Malo |
| 3. Faataitaiga o le aveina o se taavale | 6. Aso e faamuta ai le aogā |

Faamatalaga

E TUSA AI o le fuaiupu 14 o le Tulafono o Suiga Tau Felauaiga i Luga o Auala 2008 ma aiaiga o le Tulafono o Taavale Feoai i Ala Tetele 1960, **O AU, TUI ATUA TUPUA TAMASESE EFI, O LE AO O LE MALO**, i le faia i luga o le fautuaga a le Kapeneta, **UA OU FAIA AI** Tulafono Faatonutonu nei:-

FAIA i lenei aso 23 o Fepuari 2009.

sainia: (Tui Atua Tupua Tamasese Efi)
O LE AO O LE MALO

TULAFONO FAATONUTONU

1. Igoa ma le amataga-(1) E mafai ona taua nei Tulafono Faatonutonu o Tulafono Faatonutonu o Suiga Tau Felauaiga i Luga o Auala (Polokalame Faamasani) 2009.

(2) O nei Tulafono Faatonutonu e amata faamamaluina i le aso 2 Mati 2009.

2. Faamatalaina o uiga o upu - I totonu o nei Tulafono Faatonutonu, ae vagana ai ua manaomia e le mataupu se isi faiga e ese ai -

“Tulafono” o lona uiga o le Tulafono o Suiga Tau Felauaiga i Luga o Auala 2008;

“nofoaga faatulagaina” o lona uiga o auala i totonu o le Malae Taalo i Tuanaimato e le aofia ai le auala o Fuesina ma le auala taamilo (lea e aofia ai le auala o Malili, auala o Talimatau, auala o Siusega ma le auala o Falelauniu) ma o lo o faaalua i le faafanua i totonu o le Faamatalaga 1.

3. Faataitaiga o le aveina o se taavale-(1) So o se tagata o aveina se taavale i totonu o le nofoaga ua faatulagaina e tataua ona usitaia meataitasi ua faatulagaina i totonu o le Faamatalaga 2.

(2) O tulafono faafoe uma o le auala ua faia i lalo o le Tulafono o Taavale Feoai i Ala Tetele 1960 ua faaaogā i se avetaavale o lo o aveina se taavale i totonu o se nofoaga ua faatulagaina i lalo o le tulafono faatonutonu laitiiti (1) seia vagana ai:

- (a) tulafono faatonutonu 69, 70, 71(2),73(a), (b) ma le (c), 74(3) ma le 82(1)(a) o Tulafono Faatonutonu o Taavale Feoai i Ala Tetele 1961; ma le
- (b) fuaiupu 16(2) o le Poloaga o Taavale Feoai i Ala Tetele 1994.

4. Tapulaa o le Saosaoa - O le tapulaa o le saosaoa ua faatonuina i totonu o le nofoaga ua faatulagaina e 15 maila i le itula.

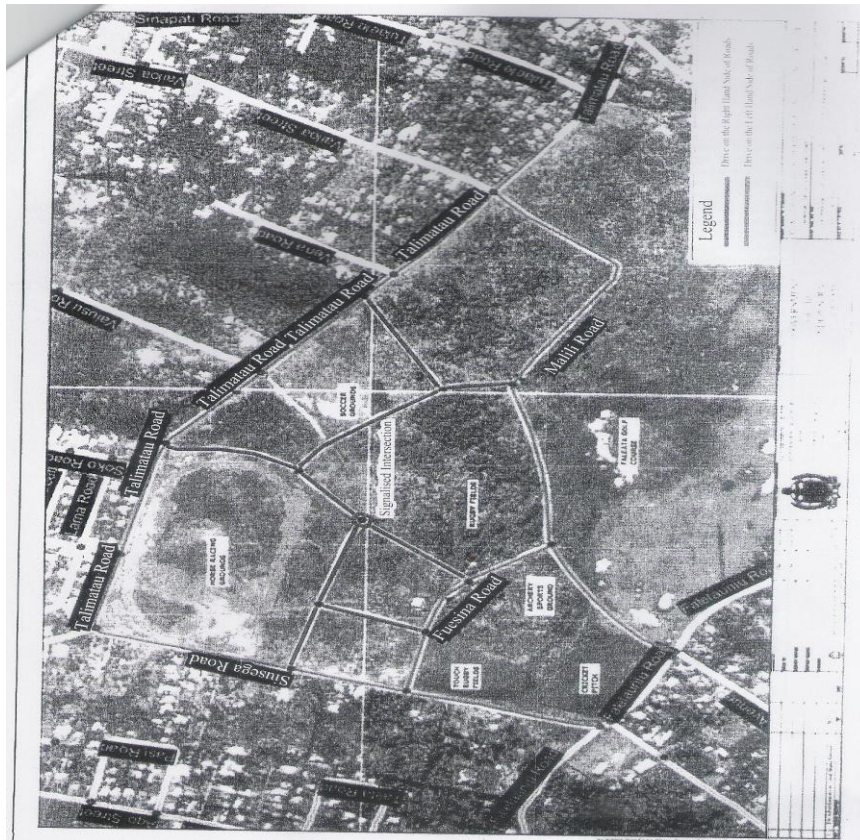
5. E lē saisaitia le Malo - E lē tatau ona saisaitia le Malo i se mafuaaga o so o se aiaiga o nei tulafono faatonutonu mo so o se manuaga, mea ua faaleagaina, po o mea ua leiloa (e aofia ai so o se tagi mo le faaitiitia o le tau aogā o so o se taavale) lea e mafai ona tulai mai i so o se tagata po o meatotino.

6. Aso e faamuta ai le aogā – O nei tulafono faatonutonu e faamutaina le aogā i se aso e filifilia e le Minisita, po o le aso e amata faamamaluina ai le fuaiupu 4 e oo i le 7 (ia ua aofia ai) o le Tulafono, po o le a lava le tulaga e muamua mai.

(Tulafono Faatonutonu 1)

Faamatalaga 1

Faafanua o le Nofoga ua faatulagaina



(Tulafono Faatonutonu 3)

Faamatalaga 2

Meataitasi

Meataitasi	Ulutala	Faamatalaga
1	Tausisi i le itu tauagavale	O avetaavale taitoatasi uma o se taavale afi po o se isi taavale, e tatau ona tausisia le taavale i le latalata e mafai ai i le itu tauagavale o lena vaega o le auala o faaaogā po o le talafeagai ai le faaaogāina mo le taimi nei mo le feoaiga o taavale i se tulaga lautele, ma e tatau lava ona faaititia le saosaoa i tulimanu, pioga, po o liliuga, ina ia mafai ai ona ia matua usitaia lenei tulafono faafoe.
2	Pasia i le itu taumatau pe a pasia le isi taavale	Seia vagana o se isi faiga e ese ai ua faatonuina e se sui o le Galuega tau Leleo i fetaulaiga ala faatonutonuina, o avetaavale taitoatasi uma o se taavale afi po o se isi taavale e tatau, pe a pasia se isi taavale, ona pasia i lona itu taumatau po o le itu latalata o le taavale ua pasia, ma e lē tatau ona ui i totonu o le laina o sau ai le isi taavale vagana ua mautinoa ua mamao ese mai lea taavale i se mamao talafeagai, pe afai o se taavale afi e lē itiiti ifo i le 18 futu lona umi.

3	Pasia o le isi taavale	<p>I le noatia ma le fai fuafua i aiaiga o meataitasi 2 ma afai e manino le vaai a le avetaavale i le auala ma taavale o feoi ai mo se mamao a itiiti mai e 300 futu i le itu o lo o malaga agai i ai le avetaavale, o avetaavale taitoatasi uma o se taavale afi e tatau, pe a pasia se isi taavale, ona faailoa e ala i sana masini lapatai, le manaoga e pasia ai le taavale o le a pasia, ma i lea lava taimi o le a tatau ona aveva ma tiute o le avetaavale o lena taavale, le ui mamao i le mafai e gata ai i lona itu tauagavale, ina ia tuu se avanoa talafeagai e mafai ai e le taavale o lo o pasia, ona faaauau loa.</p> <p>I le tuana'i ai ona tuuina atu o sea faailoilo, e lē tatau i le avetaavale o le taavale ua pasia le isi taavale, ona faateleina le saosaoa seia vagana ua maua le avanoa o le taavale o lo o pasia le isi taavale, e pasia ai ma ua leai se tulaga e faalavelaveina ai.</p>
4	Liliu i fetaulaiga ala	<p>I le noatia ma le fai fuafua i aiaiga o meataitasi 5, e tatau i avetaavale taitoatasi uma o se taavale afi po o se isi taavale ua faamoemoe e liliu i se fetaulaiga-ala mai so o se itu auala i se isi itu auala i le itu taumatau o le avetaavale, pe a latalata ma liliu ona tuuina atu le faailo talafeagai tau avetaavale e lapataia ai isi avetaavale ma tagata tietie uila. E tatau loa ona tausisi lona tulaga i le itu tauagavale o le itu auala lea o le a ia liliu ai seia taunuu le avetaavale i le fetaulaiga-ala ma ua tatau loa ona liliu i le itu auala lea ua taunuu sao i ai ma ia vave ma saogalemu.</p>

5	Faaavanoaina o le ala i fetaulaiga-ala	<p>O avetaavale taitoatasi uma o se taavale afi po o se isi taavale pe a latalata pe uia so o se fetaulaiga-ala e le o faatonutonuina e se leoleo i lea taimi, ma o lea fetaulaiga-ala o lo o latalata po o uia e so o se isi taavale, e tatau ona tuu avanoa i lea lava taavale e alu i luma, ma, afai e talafeagai mo lena faamoemoe, ia taofi lana taavale i tulaga aliae mai faapea:</p> <p>(a) afai o lea lava taavale ua latalata mai i lona itu taumatau vagana ai o lo o i luga o se auala ua faalia manino o se auala tele i lalo o le Vaega XV o le Tulafono Faatonutonu o Taavale Feoai i Ala Tetele 1961, po o seia vagana o lea lava taavale o le a liliu po o ua liliu i lona itu taumatau ma o le avetaavale e le o ia o le a liliu po o ua liliu i lona itu taumatau; po o</p> <p>(b) afai o lea avetaavale o le a liliu po o ua liliu i lona itu tauamatau (ua faapea ona i ai i lalo o se noataga e tuuina ai le faailo talafeagai); po o</p> <p>(c) pe afai o lea avetaavale o le a liliu po o ua liliu i lona itu tauagavale ma e le o lava le lautele o le auala e tuu avanoa ai i taavale ua latalata mai i lona itu tauagavale e pasia ai lana taavale a o o lo o liliuina.</p>
---	---	--

6	Faaavanoaina o le ala	Afai o lo o malaga so o se taavale i se saosaoa e telegese ona o so o se mafuaaga, lea ua faalavelaveina ai isi taavale feoi, e tatau i le avetaavale o lea taavale ona tausisi latalata i lona itu tauagavale o le auala pe taofi ina ia mafai ai e isi taavale ona pasia lana taavale.
7	Taofiga ma le pakaina o taavale	E tatau i se tagata po o se avetaavale o lo o faafoeina se taavale, ae le o se uila ona taofi, tu pe pakaina lea taavale, po o i ai se pasese pe leai foi, e ese mai nai lo le laina tutusa ma le itu o le auala, ma le itu tauagavale o le taavale ia matua latalata e tusa ma le tulaga e ono mafai ai i le pito o le ala savali po o le auala: Ae vagana ai e faapea e mafai e se taavale ona paka ma lona itu taumatau i le latalata e mafai ai, i le pito o le ala savali po o le auala a o lo o faaaogāina mo faamoemoega o galuega tau tinei-mu i le tapeina o se mu.
8	Taavale liliu i le itu tauagavale i Fetaulaiga ala o le "T" a o ola moli mūmū	I se fetaulagaiga-ala o le "T" o lo o faatonutonuina e moli auala, o taavale e liliu i le itu tauagavale ua faatagaina nei se "Liliuga Saoloto" a o ola moli mūmū, peitai faatoa mafai i le matua tausisia o tulafono faafoe nei: 1. e ao i taavale e liliu i le itu tauagavale ona faaaogā le laina pito i fafo o le auala;

		<p>2. e ao i taavale e liliu i le itu tauagavale ona tu muamua i moli mūmū ma siaki ina ia iloa po o ua avanoa le auala a o le i faatinoina se liliuga i le itu tauagavale. Afai o lo o i ai taavale feoi mai le isi itu ala o lo o faaaogāina le moli lanu meamata, o le taavale e liliu i le itu tauagavale e ao ona tuu avanoa i ia taavale feoi.</p> <p>Vagana lava ua avanoa le auala, ona faatoa faatino lea o lau liliu i le itu tauagavale, ma e saogalemu pe a faapea ona fai;</p> <p>3. e ao i taavale e liliu i le itu tauagavale ona tuu avanoa i tagata savavali i taimi uma.</p>
--	--	--

Tuuina atu i lalo o le pule faataga a le Tulafono o Tulafono Faatonutonu 1953.

Aso e amata faamamaluina ai: 2 Mati 2009

Faasilasilaga:

O nei Tulafono Faatonutonu o lo o faafoeina e le Matagaluega o Galuega, Felauaiga ma Atinae Eseese.

O ata o nei Tulafono Faatonutonu o lo o faatauina atu, mai le Ofisa o le Failautusi o le Fono Aoao Faitulafono.

**Lolomiina e le Failautusi o le Fono Aoao Faitulafono,
i le pule a le Fono Aoao Faitulafono.**