

# Saunoaga Faataupou a Sui Usufono 1970-1972

## PALEMENE IV 1970-1972

### Afioga Hon TUPUA TAMASESE LEALOFI IV

**Itumalo Faaalaalafaga:**

*Anoamaa Sasae*

**Filifilia:**

*25 Fepuari 1970*

**Tofia ma Palemia:**

*25 Fepuari 1970*

**Faatautoina:**

*25 Fepuari 1970*

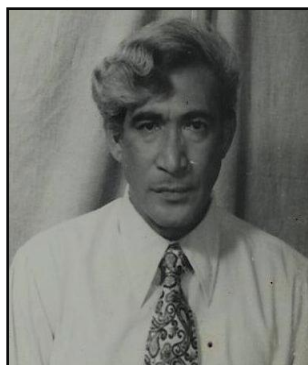
**Uluai Lauga Faa-Palemia**

*25 Fepuari 1970*

Lau Afioga i le Fofoga o le Fono faapea le paia tele ma le mamalu o sui usufono o lenei Maota. O le paia lava lea ia Tumua ma Pule, Ituau ma Alataua, Aiga i le Tai ma le Vaa o Fonoti ae tainane foi Tama a Aiga ma o latou Aiga, o lenei taimi ou te fia faamalo atu ma ou fia faafetai atu ai e tusa ma lo outou faeaina o au i lenei tofi maualuga. Ou te fia faamalo atu ona o le agaga faa-Kerisiano sa outou taumafai i ai i le filifilia o le Palemia. Ou te faafetai atu ai ae ou te faafetai tele i le Afioga ia Fime Mataafa Faumuina Mulinuu II mo tausaga ua mavae ma lona faatautaia, e faapea foi le Kapeneta, sa lagolago i ai. Ou te faamalo atu ona o lenei ua taunuu manuia le vaa o Samoa, ua faamanuiaina galuega sa outou sagai atu i ai.

O le upu puupuu lea ou te mafaia ona ou faaali ai lou agaga fiafia i lenei taimi ma ou te faamalo atu ai e tusa o taualumaga o le Palota sa maau i ai. Ia manuia lava lenei Maota.

### Afioga AEAU TAULUPOO

**Itumalo Faaalaalafaga:**

*Falealupo*

**Filifilia:**

*16 Fepuari 1970*

**Faatauto:**

*24 Fepuari 1970*

**Lauga Faataupou:**

*29 Iulai 1970*

Faafetai lava i lau Afioga le Fofoga o le Fono ma le mamalu o le Palemene o Samoa i Sisifo. Ua ou tulai e fia faaalua se manatu ona o la tatou tupe e pei ona felafolafoa'i ai foi i lenei taeao. E muamua lava ona momoli atu la'u faafetai tele i le Afioga i le alii Palemia ma lana Kapeneta, o le sa na tau'veina lo tatou Malo i le tele o tausaga o lo o ua tuanai ona o la latou lipoti lea na tuuina mai mo le tamaoiga, atiina a'e lea ua atiina a'e ai le Malo o Samoa i Sisifo e o'o mai i le taimi lenei. O lenei polokalame sa tuuina mai i totonu o le Maota Fono lenei i le tausaga e 1965. Ou te talitonu i lo'u lava talitonuga to'atasi na o a'u, ua faamanuiaina le tele o nisi

faiga o le polokalame o loo iai, a o nisi foi mataupu o lo o i lalo e le i faataunuuina, ona o le Malo lava ma ana taumafaiga. O le a ou le toe ta'ua le polokalame lea, aua o le polokalame ua taatia nei, atonu e iai foi se polokalame a lea Malo fou e taunuu mai e fuafuaina aua le atiina a'e o le Malo o Samoa i Sisifo i le lumanai. Ua faafiafiaina lava lo'u nei tootoo faa-usufono ona ua tuuina mai le Tala Faatauto o le Tupe e uiga i totogi o tagata faigaluega o le Malo. E ui lava ina ou lagona le mafatia tele o lo'u taofi to'atasi i le tupe vae ane le mamalu o le Fono i le tele o le tupe o le a alu ai, ma afai tatou te manino lelei i totonu o le Tala Faatauto o le Tupe, o le afa o le Tala Faatauto o le Tupe ua aumaia nei e alu i totogi o tagata faigaluega, ae ou te talitonu o se mea lava ua tatau ona faia. E ui lava ina tatou lagona, e silafia lelei e lenei Maota Fono le soona fenumia'i i totonu o Matagaluega taitasi, o lo o iai nisi tulaga e ao ona malamalama lelei iai le Maota Fono, a e ou te lagona atonu e aoga foi lenei siitaga e avea lea ma o tatou malamalama i le lumana'i i a latou galuega fai. E ui lava la i le tele o nei tupe ua faaaluina, a e oute lagona ua tatau o se mea ua matua tatau lava. E faapenei atu ai lo'u taofi lau Afioga i le alii Palemia ua tula'i mai nei ma lau Kapeneta, ina ia outou silasila manino lelei i lea tulaga o lo o iai nei tagata faigaluega a le Malo.

O le tele lava o lenei Maota Fono, ou te talitonu o lo o iai le latou popole tele i la tatou tupe. A e oute lagona i lou tootoo toatasi, e le mafai ona tatou maua tupe pe afai tatou te le galulue muamua. O faanaunauga maualuga ma le mana'oga o lenei Maota Fono, ina ia tatou maua se Malo solo lelei; a e le gata i lea, ia tatou taunu'u atu i le sini o o tatou faamoemoega, ina ia tatou maua atu le mea e silisili ona tatou lagona e tatau ona fai mo le Malo o Samoa i Sisifo.

Sa tatou manaomia se Malo Tutoatasi, sa tatou mana'omia foi se Malo saoloto ona tagata. O le a le tulaga o lo o ua iai nei? E ui lava ina tatou lagona le faigata, a e tatau ona tatou faafeagai ma na faafitauli. Ma e leai se mea tatou te faitauina ai ua tuuina mai i luma o le mamalu o le Maota Fono lenei i fautuaga po o polokalame fou mai lau Afioga i le alii Palemia ma lau Kapeneta e faafoe ai lenei tolu tausaga po o le lima tausaga. Ou te lagona lava, o le a le polokalame tatou te mafaia, e mafai ona ou tali atu faapea, o lo tatou lauelele lava la tatou tupe o lo o teuina, ma o nei fuafuaga e le mafai ona faatinoina pe afai e le mafai ona tuuina mai i totonu o le Maota Fono lenei se fuafuaga e atiina a'e ai le tamaoiga o Samoa i Sisifo e pei ona tuuina mai i le lima tausaga lea ua tuanai.

Ou te fia faatepa le Maota Fono i le tele naunau o le tamaoiga ua maua i taumafaiga a le atunuu e uiga i la tatou koko, popo ma la tatou fa'i. O le isi mea e tatau ona tatou lagona o nisi mea fou ua tulai mai ua avea lea ma tamaoiga ua aumai i totonu i le tamaoiga o le atunuu. Ma ou te lagona ua faamanuiaina taumafaiga a le atunuu. A o le tulaga ou te lagona to'atasi i lo'u lava tootoo, ua matua leai leai lava se felagolagomai o

## Saunoaga Faataupou a Sui Usufono 1970-1972

Ofisa o loo tauaveina lenei matata tau faatoaga. Ma o le mea e sili ona faapopoleina ai lo'u taofi ona o le uuna'iina ina ia faia le atiina a'e o le tamaoiga, a e oo ane i le sini o le autu tonu ua tataua ona oo iai a e leai ni faamanuiaga e maua ai. Ou te manatu ua tataua lava ona ou talosagaina lau Afioga i le alii Palemia ma le Kapeneta fou ua tulai mai ina ia tuu ane la outou iloiloga muamua i lenei mataupu ina ia mafai ai ona faafetaia'i i le tulaga o le va o le au faifaatoaga ma le Malo. Ua oo mai foi lou taofi lou lagona e uiga i le Komiti Faatino o le Popo ona o se mea sa ou maua i lau saunoaga sa ta'ua, ua ou le maua le tausaga, a e na pasia i totonu o le Maota Fono lenei se tasi o Tulafono o le Komiti Faatino o le Popo. Ou te le ma iloa po o fea le lalolagi o iai lenei Komiti Faatino. E ui lava ina ou lagona e tataua ona ta'u atu a o lenei ua faafofoga mai lau Afioga i le alii Palemia, e vaai la tatou Komiti Faatino lenei o le Popo. Ma ua faafiafiaina lava a'u ina ua ou lagona ua maua mai lenei avanoa ou te tautala atu ai e uiga i tagata tafafao mai. A e ui i lea, e iai foi si o'u faanoanoaga tele ona o lenei le tulaga, o le tele o tupe o le a alu e faatosina mai ai ia tagata, e ui lava ina e le'i faaleleia ma atiina a'e o tatou auala ma mea uma e pei ona iai, a o lea lava e o mai tagata tafafao latou e fiafia ia Samoa e o mai lava latou e tafafao. Ou te lagona e ui lava ina tele tupe o le a alu, a ua faigata ona fai atu ni manatu, aua ua taunu'u faamoemoega. A e faapea atu lo'u taofi, e ui lava ina ua tuai a e fai atu pea. Ana faaalu lenei tupe tele e fai ai le fale talimalo lea o lo o tatou alo atu nei i ai, a e tuu le auala, semanu o se mea sili atu lenei. Fai muamua le fale talimalo, aua e nonofo ai tagata i le lua po, tolu po, a o le auala na o le tasi le aso e malaga ai i lenei auala.

Afai foi o le a tatou mafaufau loloto i le tulaga o le a iai lenei auala, le auala lea i Faleolo, ona tatou lagona lea o ni mea mata'utia o le a tutupu mai ai i totonu o le atunuu. Ou te lagona lava vae ane le Fono ma le mamalu o le Fono lenei, o le maliu ma le oti, ou te faapea atu, o le auala lea e fesagai ai lava le maliu ma le oti o le atunuu lenei. Afai tatou te mafaufau loloto i nisi o auala tetele i atunuu e mamao, ona tatou lagona ai lea, e tasi lava le faalavelave e ta'i to'a 8, ta'i to'a 6 le au maliliu i le aso. O lona uiga o le tulaga lenei o le a iai lenei auala, aua o le a fai ai lava tu'uga taavale.

Ua ou lagona ua oo atu le tautalaga i lea tulaga, ma ua tataua ona ou o'o atu nei i le fatuputupula'ia o le atunuu. O se mea e matua faanoanoa ai lo'u taofi ona o le soifuaga o le atunuu e ese le fatuputupula'ia. E le faapea la lo'u taofi e taatia ia aua ne'i toe fananau vae ane le mamalu o le Fono. Ia mamao i lea mea. A o le mea ou te lagona, po o mafaufau loloto ea le Maota Fono lenei i se tulaga e faafetaia'i ai le tulaga ua aliali mai i le vave tele o le tupu o le atunuu? Ou te matua fautuaina lava lau Afioga le alii Palemia ma le Kapeneta, aua e tuuina mai nei le Lipoti a le Komiti Faatino o le Popo ma ou te iloa o le 1/3 o le popo, o loo taumafaina e le atunuu.

E pei ona ou faamalo atu muamua i le polokalame na tuuina mai lea na toe soo totoina ai le niu i totonu o le

atunuu. Ou te lagona o le a faafiafiaina le atunuu i la latou tupe maua mai le popo e mafai ona taumafa e nei tagata a o le'i oo ina auina atu i fafo e pei ona faamoemoaina e le Malo. E le mafai ona ou faapea atu i lau afioga le alii Palemia ma lau Kapeneta, tou te faaauuina ia polokalame, e leai, fai sa outou polokalame. A o le polokalame lea e faapei ona faafetai ai i le afioga i le alii Palemia sa tau'aveina lo tatou Malo i ia tausaga ua mavae ia o lea e pei ona momoli atu iai le faafetai. Ou te lagona, afai o le tulaga lea o le a aofia ai, le faatuputupula'ia lea o le atunuu, a e vaivai o tatou lima e fai le mea e tataua ona fai, o i tatou lava e pa'u ai le Malo.

O le tasi mataupu e tataua ona avatu i lau afioga le alii Palemia ma le Malo fou, o le mataupu lea tau filifiliga e le Maota Fono lenei. Ou te lagona i lo'u mafaufau, o le tele lava o nisi lafo faatu na pasia i totonu o le Maota Fono lenei, ma ua ou talitonu iai. A e le gata i lea, o lipoti a Matagaluega ta'itasi. O le 1967 ma le 1968 lea faatoa o'o mai nei. O le a le mea o le a toe fai nei iai, o lea ua uma le tausaga. Ma o se mea e le talafeagai ai i totonu o le Maota Fono ona tuuina mai ni mataupu ua lea ona gaioi iai, a e aumai tatou te vaavaai iai, pau lea. O le faataunuuga o nei faamoemoega, e le mafai ona tatou taunuu i le sini o o tatou faamoemoega, pe afai e leai so tatou felagolagomai, tuu ese le fetineia'i. Ma e leai se mea tatou te mafaia, vae atu le mamalu o le Fono, vagana ai ua tatou maua le agaga e tasi e atiina a'e ai lo tatou Malo. A o lenei foi Malo e le mafai ona tatou faatinoina pe afai na o lo tatou Fofoga Fetala ma se sui e saunoa. A e vagana ai ua tatou faatino i le atamai.

O le faavae o le Malo, e faavae i le Atua. O upu faakerisiano e faapea, e fesoasoani le Atua i e galulue, ma e le mafai ona fesoasoani pe afai tatou te le galulue muamua. Ona ua uma lo'u taimi, ou te faapea atu ai, tatou galulue muamua ona mafai lea ona tatou maua ni fesoasoani mai fafo.

### Afioga AUNEI TALAILEVA



#### **Itumalo Faaalaalafaga:**

*Alataua Sisifo*

#### **Filifilia:**

*16 Fepuari 1970*

#### **Faatauto:**

*24 Fepuari 1970*

#### **Lauga Faataupou:**

*30 Iulai 1970*

Faafetai lava ina ua ou maua se avanoa e mafai ai ona faaali atu ai ni nai mafaufauga i totonu o le Maota. Ona o mea tau eleele o le atunuu ma o ia tulaga o lo o faafitauli nei i totonu o le atunuu ona o le atiina a'e o Samoa ma lona Malo. Ona ua uma nei ona fuaina o eleele o le atunuu ma ua faamauiina faale-tulafono a ua leai se mea e aga'i i ai le atunuu po o nuu taitasi ma ona

## Saunoaga Faataupou a Sui Usufono 1970-1972

tagata. A o le Malo o Samoa o lona faavae ma lona manuia o le eleele lea.

O le atunuu ua tupu ua ola ma o le faalavelave lenei o e ua taumafai e ati a'e le manuia o le atunuu po o ua o atu ma tuta'ia mai i mea ua uma ona fuaina e le Malo i o latou eleele. Ou te faamaonia lenei mataupu ona e pei o le motu ia Salafai masalo e le o faapea foi ni tasi motu ia Upolu. I le nuu lea o Asau, o lo o i ai le fua a le Malo. O le fua e peiseai o se malamalama o iai I lea itumalo o le faatau a le toeaina Asau a o lenei ua aafia ai lea itumalo atoa, e lavea Auala, Vaisala, Sataua o Papa, Falealupo, Neiafu, Falelima e oo mai i le itu Salega. I lenei lava fua ua aafia ai fua I lenei eleele a o le tagata o le tagata Asau e ana le fua lenei, i lana faatau ua le talafeagai. Ai ua leiloa e lenei itumalo po o le a le mea na faatau ai e le toeaina Asau lenei faatau ua lavea uma ai le eleele o lenei itumalo se'ia tau mai i Salega. E malamalama lelei le Maota ma le atunuu i le faavae o nuu taitasi. E sau mai lava i le sami e tau i nuu uma lava e pa'i i le Tuasivi, a o le mea o loo iai nei lenei itumalo e le'i taitai ona oo i le Tuasivi ona o le faalavelave ua faalava ai le fua lea. Ua ta'ua nei ua ave e le Malo le eleele o lea itumalo. O lo o iai nei la le faafitauli tele o loo iai i le itumalo lea, ua tupu ona tagata ua galueaina foi ona eleele a o le faalavelave ua o atu ma muta mai i i. Ua le mafai ona pa'i i le Tuasivi, e pei o nuu uma lava o le atunuu e pa'i uma lava i le Tuasivi. O le mea lea o iai le itumalo ma le motu ua le mafai ona pa'i se isi i le tuasivi ua faalava tonu ai le faafitauli lenei e pei ona ou faaali atu.

Ou te tuuina atu ai faapenei i le mamalu o le Maota ou te faafesili atu po o ai na te faia ia faafitauli? Aua e silafia lelei o le atunuu e mafai ona ati a'e ma toe fua lelei tagata uma ma tatou oo i nisi tulaga maualuluga o le eleele a o lenei ua taofia faatoaga ma le gaoioiga o tagata i le fia atiina a'e o le atunuu a ua le mafai, ona o le faalavelave lea. O lea e pei ona ou tuuina atu ai se faafesili po o ai na faia ia mea; ma o lo'u talitonu o le Malo lava o Samoa o e ua pulea aua e le o mai nisi mai fafo latou te pulea lo tatou Malo ma faafitauli o loo iai i totonu. O Samoa lava latou te pulea faafitauli o loo iai e pei ona aafia nei e tusa ma lo tatou aso.

O iai nisi itumalo o loo maua pea le soifua lelei a o se tasi foi itumalo ua latou le maua le soifua lelei, ona o lenei o mea tau Vai. O le talosaga ia mafai ia fesoasoani le Malo i itumalo o Upolu ma Savaii e le'i oo iai ni paipa. O le agaga moni ma le talosaga ia faaleleia uma tagata o le atunuu. O lenei manuia o tagata uma afai e femalaga'i lo tatou Maota e tofu silasila lava i le la itu o le atunuu e matua puapuagatia. O mea e taele ai vae ane le pa'ia o le Maota e matua le mafai lava e se tasi ona faapea e taele ai. E oo i vai e taumafa ai e faapena foi le le lelei. O lea e avatu ai se talosaga vaivai lava ia alofagia, talosaga mo lea ala-manuia o le atunuu ia oo atu iai ia faatutusa uma e pei o ia itumalo o loo solosolo lelei pea lo latou soifua ona o le lelei o vai e taumafa ai ma faamalu ai. A o ia itumalo ma ia nuu ia lena e pei ona ou

faaali atu, e matua faigata ona vaai iai se tasi I mea e taele ai ma taumamafa ai.

O mea tau i le atiina a'e o faatoaga. Tasi lenei atiina a'e ua matua maoa'e le solosolo lelei o lona alumaga i totonu o le atunuu o le atiina a'e niu. Ina ua aafia uma le motu ia Upolu ma Savaii i lenei tulaga o le manuia o le atunuu ua ati a'e e pei ona vaaia ua matua maoa'e le solosolo lelei o lenei atiina a'e ina ua sa'o ma lelei ona fai; ua fiafia iai le aufaifaatoaga aua o loo ona maua sina tupe e tusa ma lona afu ma lona taumafai. E muamua lava ona ou momoli atu le faafetai i le alii Palemia ma le Kapeneta ua mavae ona o ia fuafuaga sa faia i lea atiina a'e o lenei ua tatou vaaia i se manaia ma se lelei o le fuafuaga ua latou faia. Ua fiafia uma lava tagata faifaatoaga i nai nei tupe ua latou maua. O le ala tonu lava lea ua mafai ai ona atia'e o ia ala-manuia i totonu o Samoa ina ua fiafia le tagata faifaatoaga.

Ou te talosaga atu ai foi i le alii Palemia ma le mamalu o le Malo e tusa ma lenei paeaiga ua amataina. O ni atiina a'e o loo mafaufauina mo le atunuu ia faapea ona fai ia fiafia uma lava tagata. O le a leai se mea o le a faaletonu i soo se atiina a'e e tuuina atu i le atunuu o le a televave e pei o le atiina a'e o niu.

O mea tau i auala. E pei ona vaaiga ua na o Upolu nei i le taulaga o loo silasila iai le atunuu o loo lelei, a o nuu i tua ia Upolu faapea foi le motu ia Salafai, ua matua leaga o leaga. A o le manuia o Samoa o auala. O lea e talosaga ai ia lelei ia ala tetele o le Malo, ia faapena foi ala galue o nuu i faatoaga ina ia mafai ona lelei, aua le ati a'e o le Malo o le atunuu ma fua o le a maua ina ua solosolo lelei ma lelei auala. Ia manuia lava i tatou uma i le Maota.

### Afioga FUIMAONO MIMIO



#### **Itumalo Faaalalafaga:**

*Falealili*

#### **Filifilia:**

*16 Fepuari 1970*

#### **Faatauto:**

*24 Fepuari 1970*

#### **Lauga Faataupou:**

*28 Iulai 1970*

Lau Afioga a le Fofoga o le Fono faapea le mamalu

o le Maota aemaise a tatou Malo faaaloaloina. O le a ou taumafai atu ni mafaufauga e tusa ai ma le Tala Faatatau o Tupe o loo iloiloaina nei.

O le Tala Faatatau o Tupe lenei e pei ona tuuina mai, o se mea lava lea e mafai ona gaoioia ai le atunuu ma e le mafai ona gaoioia la tatou galuega pe afai o le a le lava le tupe. E i ai lo'u talitonuga e tele lava ni auala e ono masaa mai ai le tupe ma a tatou vaai faalemafaufau i nisi o tulaga pe a tatou mafaufau atu i le vaomatua i le atiina'e o lo tatou atunuu ma nisi o mea o loo maua mai a, e pei ona ta'ua e nisi sui na mavae atu nei ma ni a latou lauga sa i ai, ma ou te fia tautala la mo le faagaoioia

## Saunoaga Faataupou a Sui Usufono 1970-1972

o le tupe a lo tatou atunuu mo nisi tulaga aloa'ia faale tulafono.

O le a muamua lava ona ou faaali ni mafaufauga i le puna mai o le tupe e pei ona taatia mai le ata o le Tupe. E tele se vaega o le tupe ua le lava ua le talafeagai ma le tupe maua a le atunuu e tusa ona tatou i a i i le taimi nei ma e tele ni mafaufauga e tatau ona faaalua e fia atiina a'e ai le atunuu a e a avatu i luma o le Maota, e le lava mea e faagaioioi a'i. E le lava a tatou faatatauga o le a mafai ona fai aua o le a le lava le tupe ona faapea ai lea o lo'u manatu, a e a pe a suisui ane lava a e se'i taumafai po o ai ni Malo mai fafo e mafai ona alofa mai i vaivaiga o le atunuu se'i aumai sina fasitupe laitiiti e faaopoopo atu ma fesoasoani atu i nisi o tulaga o le atunuu o loo faaletonu ai? Ou te faaigoaina lo tatou Malo o se Malo mativa; o le Malo o loo tau atiina a'e i ona tulaga ma e le mafai la ona fai le tatou Malo a e vagana ona ua i ai ni mea e fesoasoani i ai tatou. E tele le mau mea pei o le Ofisa o Faatoaga e pei ona i ai le afioga a le Minisita mo le faatosinaina o tagata e galulue mo nisi o tulaga ina ia mafai ona latou galulue atu i ai, e le lava ituaiga galuega o loo maua i totonu o le atunuu. E tatau ona i ai nisi mea se tele mo sailiiliga faa-saienitisi o le a mafai ona maua ai nisi tagata e galulue mo le atunuu o Samoa. O le puna aupito sili ona muamua i lo tatou atunuu po o le tamaoaiga o mea lava ia tau faatoaga e i ai le popo, koko ma fa'i a e maise isi fua o le lauelele ma e le mafai ona toe faateleina ona o nisi faafitauli e pei ona tatou vaai faale mafaufau nei i se tulaga o loo i ai le fa'i. Afai ou te galue na o le fa'i lava ou te lagona e lusi i ai le faalelei eleele ma nisi o mea faapena. O le mea la e oo mai ia te a'u o le musu ou te le toe fia faia se faatoaga mo le atiina a'e i lea lava ituaiga mea. E faapena foi i le taro tatou te iloa i nisi taimi tagata e galulue i maumaga ua pala a latou taro ua leai ni fale faigaluega e mafai ona faaputu i ai ma ono mafai ai ona atiina a'e ai le atunuu; a i ai ni aso oi luma po ua oge po o se afa ona aumai lea e faaoga. Pei ona tatou faalogo i le Tala ia Aikupito a o i ai Iosefa, na ona ta'uta'u atu faapena ina ia fuafua i ai i ona po nei.

O le tamaoaiga lava e sili ona ou ta'ua muamua i lo'u mafaufau o le niu, ma o le niu e faanoanoa tele ai lo'u loto ina ua ou maua le tala mai se tasi o sui e faapea o loo i ai se vaega o le Komiti Faatino o le Popo o i latou ia ua totogiina atu i le \$14,000. A ou mafaufau i ai o se mea e aupito sili ona faanoanoa ai lo'u mafaufau ona o le tigaina o le tele o tagata. Talofa i o tatou matua ma tama o loo latou taumafai lenei mea, a o lenei tagata ua ola lava ia i le soifua lelei, ua uma le mea e igoa o le soifua lata mai a ua sili ua faatau ana mea e tele ma ola lelei lona ia olaga. Ua i ai la sa'u fuafuaga i le Tala Faatatau o le Tupe e pei ona tuuina mai po o le itiiti o kamupani faaulufale mai le vaega fo'i lea latou te atiina a'e nisi o tamaoaiga e i ai fualaa; e pei ona tatou vaavaai nei i ai ma nisi o tulaga po o loo i ai fo'i nisi o vaega o kamupani faapena o le a mafai ona latou atiina a'e le atunuu mo a latou fuafuaga, e laiti e le lava. E pei ona

tatou iloa nei le i ai o tupulaga o tamaiti a'oga ua faateleina le faitau aofa'i a e le lava galuega e pei ona i ai.

Ua ou fia tautala i le tulaga e i ai le siitia o totogi mo le lima pasene lea na i ai nei ma o le tulaga lea, o lo'u manatu a lava le tupe ua tatau, pe a lava le tupe. A ua i ai sa'u fuafuaga e pei e i ai sa'u faatatau faapea o le tulaga sa i ai tagata faigaluega o le Malo e tusa o le 75% pe a le tupe e alu i ai. A ua faaopoopo atu nei i ai ma le 5% lea, a ou faaopoopo atu e tusa ua 80% pe a. A ta'u mai la le tupe lea e tusa o le pasene e atiina a'e ai le Malo e na o le 20%. O lona uiga ua le lava mea e atiina a'e ai le Malo a ua tele i totogi. E leai se agaga i lo'u Sui ina ia le ave le siitaga i tagata faigaluega o le Malo a e ona o la'u fuafua atu i le Tala Faatatau o le Tupe e i ai se vaega-tupe pa'u e tusa o le \$164,640, o se tupe lea ua fuafuaina mai ua le maua i le tupe maua. E pei o le mea la lea ua ala ona ou le fuafuaina le lima pasene lea ina ne'i tigaina le Malo i nisi o tulaga pe i ai ma nisi lava mea o le a oo i ai ona laasaga mo le agai i luma aua e tele mea e fia ati a'e. O le a le laulelei o tatou auala, e le lava le tamaoaiga mo le atiina a'e o na mea, o lona uiga la a sii nei foi ua atili ai ona alu i lalo, ua le laulelei auala, le lelei ona fai auala laupapa, leai se mea lelei tatou te vaavaai i ai, a o i tatou o loo tatou lava Malo e atiina a'e lava le tagata ia. Ou te fai atu ana filifili nei e toe pa'u totogi o faipule ou te fai atu, pa'u a'u, pa'u ma isi, pa'u uma i tatou nei a e tatou atiina a'e mo loo tatou Malo aua a taeao. Ona o a'u ua ou iloa tino le tulaga o loo i ai tagata lautele i tua o loo latou nonofo ne ii nisi o tulaga maualalo lava. A ou vaavaai a'u i ai faalemafaufau, o se isi tagata na te le maua se tala i se aso o se vaiaso, n t e le maua se lima sefulu sene i se vaiaso. O le agaga faanoanoa la lena. Ua ta'u mai o le a sii le lima pasene a le isi vaega a e a faapefea le isi vaega o le atunuu a o i tatou uma lava o tagata faigaluega, o loo matou faigaluega mai tua i faatoaga e atiina a'e le atunuu i nisi mea. O lona uiga e mafai ona tatou o faatasi i luga la o se mea faapena. Ae afai la o le a sii le lima pasene a e leai se fesoasoani mo tagata tua ua tatau ona tipi le lima pasene e fesoasoani ai foi i tua latou mo le ola lelei o tagata soifua uma, ia mafai ona pa'u tau o mea mo le soifua lelei, le soifua lelei lea o loo sololelei nei i ai ma o loo tatou mafaufau nei i ai.

O mea totino ua ou vaai i ai e tatau ona ou ta'u atua i luma o le Fono mamalu, o mea e vaai e le Palemene. O mea nei a ou fealuai i lau taavale ma o au sa ou lau fai ma ou te le ma e ta'u atu mai i Aleipata e tau mai i Falealili sei oo mai i Falefa ma le oso ifo i Falealili e tau a'e i Leulumoega, o se mea e faamomoi loto i tagata fai taavale. O le mea ou te fai atu e le o se auala o se Malo, auala osooso, pe a faaupu faapea e ono aafia ai le soifua maloloina aua a aumai se ma'i o fafine mai tua a e oo mai iinei e fia maua ni faalavelave faavave, o lona uiga e uma faavave se ma'i i luga o le auala lea. O lona uiga la pe a faaupu mai ua faamaliu e le auala pe a, po o le le lava o a tatou pulega. O ni upu e pei o ni upu e tau avatu e faaupu a'i se mea, o le agaga moni lea. Ou te manatua

## Saunoaga Faataupou a Sui Usufono 1970-1972

lava a o i ai i tatou i lalo o le tausiga a Niu Sila, sa masani i aso ia a o ou aoga sa ou malaga pea i auala sa ou vaai e alu lelei lava taavale, sa le mafai foi ona le teua i tausaga uma lava, sa oo atu lava teuga i Falealili e oo i Aleipata. Ina ua oo nei ina ua tutoatasi le tatou Malo e pei ua agai e atiina a'e le isi vaega o le Malo a e taofiofi i le isi vaega a ua le faasafua le tupe mo le lelei o tagata lautele uma o le atunuu o lo o femalagaa'i i auala ina ia mafai ona latou maua lelei le filemu mo le ola lelei aua na ala ona tatou taumafai e tagi i se malo ona o le agaga ina ia mafai ona tatou atiina a'e tatou ma maua se filemu moni o le atunuu. A o lea e vaavaai atu e masofa lava nisi vaimeia o le atunuu a e lelei a nisi mea e pei ona ou faalogo o le a faaleleia le ala e alu i le malae vaalele mo tagata tafafao mai i Samoa. E tele tupe e masua mai i fai, niu ma koko mai ia matou e atiina ae ai lo tatou Malo. O lau faatatau la i ai i le auala o lo o i ai nei i Falealili i le taatia mai i le tuaoi lea ma Lotofaga ua ou iloa ai, po o ua lima nei tausaga e lei oo atu i ai se teuteuga a le Malo i lea vaega o le auala. Ia o se vaaiga faanoanoa lava. O ala lapopoa, vaeatu le mamalu o le Maota, o se mea le taua lea ma ua ou iloa a tatou malaga uma ai ua tataua ona oo uma ia i tatou le mafatia po ole agaga faapena. E tuuina atu lava lau talosaga i luma o le mamalu o le Fono ma le mamalu o le Kapeneta faapea le Minisita o Galuega, e sili ona fealualuai sei tau vaai i vaega uma o itu uma o le atunuu e fuafua i ai faatatau o aluga o galuega, aua nei tele i se isi vaega aua o i tatou uma lava o lea e tofu ma le fasi-tupe i totonu o le Malo o Samoa.

O le isi vaega o mea ou te fia tuuina atu i luma o le mamalu o le Fono ona o le tulaga faale soifua maloloina ua ono aafia ai le tele o tagata soifua uma lava. O le tulaga lea i le vailaau oona lea ua i ai nei e fana ai le vao. O le mea ua ou iloa i lena mea o le le lava o a tatou fuafuaga mo le faainu vai ina o tagata aemaise lava paipa ma mea faapena. O lau faitau i ai ua tele le soifua o le atunuu ua alu i lea tulaga i le inu i mea o kalone, sei vaeatu le paia o le mamalu o le Maota, ua latou faaaoga e asu ai a latou vai. O lona uiga o la tatou matagaluega tausila lava lea, o le taumafai e fafaga uma fanua a le atunuu o lo o i tua e atiina a'e le atunuu i so o se matata, galue faatoaga i so o se mea lava e le o maua ai le manuia o le atunuu, e faapea lava ona ou iloa e tataua ona faufau i ai ni paipa. E tataua ona alu i lea vaega o faatoaga, kolosi agai i lea vaega, oso ane i Falealili po o fea, e o faatasi ma auala galue a nuu ona tatou maua lea le manuia. O isi ua fia galulue a e fefefe aua e leai ni vai inu, ua fia maua foi ni mea e o i ai a e leai ni auala lelei e o ai, e fefe i le amo ma nisi o tulaga faapena. A e a solo lelei mea na ou te fai atu e pei o le emo le sau o le tupe a le Malo lenei. O le a mafai ona punapuna solo mai i ona tulaga, e puna mai i i puna mai i i, oso mai ma e faaputu atu ua tele mea, ia, ona e pule ai lea o oe le Minisita o Tupe ma nisi o tulaga faapena.

Le mamalu e o le Maota, o nai a'u upu ia ua tuuina atu i luma o le Laulau a Fono ma le Fofoga o le Fono ina ia

tauavagalima ai mo le aoga ma le agai i luma, a'o le a fo'i lo'u Tootoo ona ua uma le taimi. Soifua.

### Afioga LAUMEA MATOLU II



#### **Itumalo Faaalaalafaga:**

*Vaa o Fonoti*

#### **Filifilia:**

*18 Novema 1971*

#### **Faatauto:**

*25 Novema 1971*

#### **Lauga Faataupou:**

*6 Iulai 1972*

Lau Afioga i le Fofoga Fetalai ma le mamalu o le Fono Aoaofaitulafono i le paia i le Palemia ma le Kapeneta, faapea le Palemene o le Malo o Samoa i Sisifo, ou te tula'i atu ma lo'u faaaloalo e fia faaali foi se manatu e tusa o le lauga matagofie ma le saunia lelei a le Minisita o Tupe e pei ona i ai nei i luma o le Laulau a Fono.

E i ai lava le fiafiaga maualuga o le agaga ona o ia lava faaupuga ma lauga e pei ona tuuina mai ae maise foi le Tala Faatatau Faaopoopo o Tupe. O se mea lava e mitamita ai le mafaufau ona o le tulaga mai o le aga'i atu o le Malo o Samoa i se manuia i le tele lava o nisi laasaga manuia e pei ona faatinoina, a o loo aga'iga'i atu pea i luma nisi. Ua faapea ai ona talitonu pea le mafaufau o le a faapea ona tatou tumau ai pea i le aga'i i luma nai so o se tulaga ae maise lava i le atiina a'e, e faapea foi i taumafaiga eseese e pei ona faatinoina i le tula'i mai i le lauga a le Minisita o Tupe, i le atiina a'e ma oloa e auina atu i fafo. O se mea lava lea e mitamita ma fiafia ai le mafaufau. E le faaitiitia ai le mafaufau e momoli atu ai le faafetai tele i le alii Minisita ona o ia lava tulaga ma lana silasila i le atiina a'e ma le alualu i luma o le Malo o Samoa i le itu tau tupe, auā ou te talitonu o lea lava le autu moni o faigamea uma; o le tupe lava o le malosi lea o so o se galuega po o se mea e faamoemoe e fuafua e fai. A o le'i o'u faaalii se manatu i le lauga ma le faamoemoeaga foi e pei ona i ai faaaligā-taofi lautele mo le faaleleia atili o le Malo o Samoa, e faapea ona ou faafetai atu auaua'i i mea e pei ona tusia mai i le lauga a le Minisita.

O le meamuamua ou te faafetai atu ai i lau Afioga a le alii Minisita ona o le siitaga o le 5% o totogi o tagata faigaluega a le Malo. E ui lava ina ou te lagona e lē manuia lelei ona o le itu lenei, o le 5% ua tuuina mai o le a toe fo'i atu se tasi vaega i le NPF. E ui lava fo'i ina ou iloa o se faamanuiaga lea auā o le a galue pea lava le tagata a ua i ai le faamoemoe o le a i ai se tau'i po o se penisione e maua pe afai o le a faai'uina pe litaea pe faamalolo mai le galuega. Ua ou talitonu ai o se tasi vaega o lea 5% o le a alu atu i lea vaega, e lē talafeagai lea i lo'u lagona auā e lē tele se suiga o le a fesoasoani ai i ē e faigaluega i le Malo. O le agaga moni sa tataua ona sili atu. O le tasi itu ua siitia nei le soifuaga mai i le taimi

## Saunoaga Faataupou a Sui Usufono 1970-1972

lava lenei o le a faamaonia ai le 5% pe afai e faamaonia, vae atu lau Afioga ma le Mamalu o le Fono i le isi 13% ua siita'i ai le tau o le soifua.

O le vaega e uiga i le aveeseina o le tiute o mea e auina atu i fafo ua manaia tele lea fuafuaga i lau Afioga a le alii Minisita ae pau lava lenei e lē faifaatoaga uma ni tagata. Tatou te le faifaatoaga uma; ua faamanuia lenei vaega ma e faafetai atu ai i le tofa mamao. Maimau pe ana i ai se fuafuaga i le tasi itu ina ia laugatasia tagata uma ae maise le lautele i fafo atu i itumalo o le atunuu. Ana faapea e i ai se fuafuaga ae aveese atoa le tiute ole suka, falaoamata, fasimoli, karasini ma le araisa atonu ou te ta'u atu i lau Afioga a le Alii Minisita e pei ona saunoa la'u uo lea e i o'u tala ane e manatua pea le suafa o Linikone. Ou te fai atu e manatua pea le suafa o Tofa Siaosi if ale uma i Samoa i Sisifo e amata atu i le asō se'i o'o i le faavavau pe afai e te faia lena ina ia faalauileia atoa ai le atunuu, auā o i latou lava ia o loo puapuaga i le tau atiina a'e i le fai mai o faatoaga i fua o le laueleele e auina atu i fafo e totogi a'i faaunega-tupe nei tatou te faia. A leai sa tatou tupe e lē totogia a tatou aitalafu ma nei mau faaunega-tupe nei e i 'ō. O le gaioiga a o tatou uso i nuu ma alalafaga i tua po o le aufai-faatoaga, o le mea moni lava lea ou te lē mā e ta'u atu Tofa ana faapea e te faia lena fuafuaga o le a manatua pea lou suafa e o'o i le faavavau e Samoa.

O le tasi itu i lau Afioga i le Fofoga Fetalai ma le Mamalu o le Fono, o le mataupu lenei e uiga i le vaalele o le Losi. O le Losi e tasi ma le tesimale tolu miliona lona tau. O la'u fesili i le alii Minisita e aafia i le Matagaluega lenei o Vaalele – “Po ua na fuafuaina e pei ona tuuina mai i le fuafuaga ia tupe maua o le vaalele lenei, po ua i ai se fuafuaga aga'i i le fealua'i o le isi vaalele ma āfaina ai le tupe maua a le Vaalele lenei e pei ona tuuina mai? Ia i ai ni fuafuaga e o'o atu i le tausaga e fia ua maua le tupe mamā ma tulaga uma faapena. Po ua i ai lava i totonu le fuafuaga lea pe a fealua'i le Kamupani Vaalele Amerika iinei i Samoa? Po ua na faitauina le tulaga o le a o'o i ai ma se tupe e toe totogi atu ai lenei vaalele? Auā e i lau Afioga ma le Fofoga o le Fono ma la tatou Fono mamalu, afai e i ai se faafitauli faapena e alia'i mai e aafia ai le tupe maua o lenei vaalele ou te ta'u atu le mea moni o le a tau'aveina lava e lenei Malo se tulaga faigata ona o le 70% o le sea o le Malo o Samoa i totonu o lenei Kamupani Vaalele o le a aafia ai pe afai e le manuia le tupe maua mai le vaalele lea o le Kamupani Vaalele Amerika. Ou te le fai atu la o le a pagatia pe afai e faataunuaina le vaalele lea auā e le mafai ona ou totogi se taavale laitiiti ou te alu atu ai iinei i le Malae Vaalele i Faleolo mo Tutuila pe afai e i ai le vaalele lea e sau i Fagali'i ma ou alu ai i Tutuila ae leai se tupe e alu ai ma toe vave ae laitiiti le pasese. O se tulaga faapena e atugalua i ai lo'u faamoemoega ona o ia tulaga i aumai le vaalele ona faaletonu ai lea o i tatou a ua i ai le isi Losi e aga'i ai ina faigata tele ai lo tatou faamoemoega ma noatia ai le Malo i tupulaga tau tupe e

aafia ai tupulaga o le lumana'i i le aga'i atu ile togitogi pea o lenei aitalafu auā e lē se \$10 o le \$1.3miliona.

Lau Afioga i le Fofoga o le Fono ma le Mamalu o le Palemene sap au la'u tautalaga i le vaalele ma e faai'u atu ai e faapea ou te fautua atu i le alii Minisita e aafia i lenei lava vaalele ua lava ia ia vaalele o i ai nei, ne'i te'i ua aumai lenei vaalele ona toe faaopoopo mai foi lea o se isi tālā lea e totogi i le alu i Faleolo ona atili pagatia ai lava lea o i tatou i le mau mea e totogi ma atili si'i ai pea i luga le tau o le soifuaga ae tuai ona maua mai se tupe mamā mo le Malo.

O le a ou tautala loa i le Komesina i Niu Sila. E matuā lagona lava le fiafia ona ua a'e se tofa ma se faautaga i le alii Palemia ma le Kapeneta po o le Malo foi i lea lava fuafuaga. Auā e lē galo lava i le mafaufau se tasi foi mea sa tupu e le'i leva; o se fuafuaga i le Malo o Niu Sila ina ia su'esu'eina alo teine uma o Samoa e malaga atu i Niu Sila. I le sa i ai ni mea sa faaupu a'i i le pepa e le tagata e suafa ia Fonoti o se tasi o sui o le faalapopotoga i Niu Sila ou te talitonu ai o mea lava faapena e faatepa i ai le Mamalu ua na o ni faaupuga i pepa ae lē matua aloa'ia lelei lena fuafuaga, ae mo'i lava ma sa'o. O le mea la lea ou te faafetai ai ma ou lagolagoina lenei fuafuaga. E mana'omia lava se tagata e i ai se tulaga mamalu faale-tulafono e auina atu mai lenei lava Malo Tuto'atasi o Samoa i Sisifo e feagai ma na foi Mamalu maua luga i ē ua ta'ita'ia na malo. E lagona ai lava, ana fai o lena tagata o Fonoti sa fai ana tusitusiga i pepa, o se tagata aloa'ia faapea ua tofia atu e le Malo o Samoa o ia o se Kovana Samoa i Niu Sila ou te lagona lava na manū e faigofie ona faafilemuina lena mataupu i le va o Malo. O le mea lava lea ou te talitonu ai o se mea lava ua leva ona alagata. E ui lava ina lagona i le mafaufau o le a aafia ai se tupe tele ma e tumau pea lona galueaiina i tausaga uma, ou te lagona foi i se tasi itu o le a sili atu ona faigofie ai feuiuia'iga ma fesoasoani mai atunuu i fafo auā o le a aafia ai nisi o atunuu e i ai Ausetalia ma isi nu'u tetele o ni Malo lava o loo i ai a latou vaega-tupe tetele e fesoasoani a ii Malo iti e pei o Samoa nei. Atonu o lea lava tulaga o se tasi lea vaega o le a fesoasoani atili mai auā le atiina a'e o le Malo o Samoa.

O le isi foi itu i lau Afioga ma le Fono mamalu, ou te lagona lava afai se faatusatusaga o ia fesoasoani o le a maua mai ma le tupe o le a faaaluina pea e le Malo o Samoa i tausaga ta'itasi, o lo'u talitonuga o le a sili mamao atu lea. O le a sili atu le tupe e maua e le Malo o Samoa pe afai tatou te vaaia auiliili lea itu tau i le tupe o le a faaaluina. O lo'u talitonuga o le a sili ia fesoasoani mai fafo i lo tupe o le faaaluina e le Malo o Samoa mo lenei lava Komesina Samoa i Niu Sila. I le ma lenei, Lau Afioga, e fautua atu ai e faapea: I lea vaega ona ua i ai i vaega i fafo atonu e faigata ona tofiaina e pei o nisi ua faaalua ia i ai ni su'esu'ega faapea e faia i isi malo tetele o le lalolagi e pei o Amerika, Iapani ma isi foi atunuu tetele mo le nofoaga faapea po o se Kovana Samoa faapea in a atunuu. E faigata auā ou te talitonu lava e alu ai se tupe tele.

## Saunoaga Faataupou a Sui Usufono 1970-1972

Ou te fautua atu ai e faapea: Afai ua taugatā tele ni tulaga faapea i le va o malo e pei o tulaga i ia atunuu tetele i fafo, i le tulaga lava lea e pei ona i ai lo tatou Komesina e Fefaataua'iga i Niu Sila, a ia maua ni avanoa mo ni maketi i fafo auā le faatauina atu i ai o mea e mafai ona fausia i Samoa atoa ma fua o ā tatou faato'aga. E pei ona tu mai o se tasi o talitonuga moni o ā outou oloa atoa ma mea e fausia i Samoa nei e auina atu i fafo o le ki lava lea o lo tatou atiina a'e. Afai foi e mafai ona atiina a'e ae leai se maketi, o le a tulaga pagātia foi lea taumafaiga. E pei lava ona silafia o loo i ai nei foi nisi mea lata mai nei e pei o le fala. Sa lapata'i pea ia totō le fala ae peita'i ane ua leaga foi le fale fala. Sa lapata'i pea ia totō le fala ae peita'i ane ua leaga foi le fale tu'uapa ai fala i Taufusi. Ua lē faia auā ua gau ma ua tapunia. Ua leiloa foi po o fea e ave i ai fala ona ua leai ni maketi e faatau atu i ai. E i ai foi nisi fua o faa'ele'eleaga a le atunuu e mafai lava ona faia ni auala e lelei ai a ona pau lava lea o le faalavelave o le leai o ni maketi e auina atu i ai i fafo ina ia mafai ai ona totogiina ai a tatou aitalafu ma ia mafai foi ona maua le tupe e manaomia mo le fesuia'iga o tupe a le lalolagi.

O le mataupu e uiga i le va'a lea ua filifilia mo Savaii, e lagona lava le faanoanoa i lea tulaga ona o le vaa lenei. E lagolagoina lava e le mafaufau le vaa ona o se tulaga taua mo le atiina a'e ae maise lava i fua o faatoaga i lo tatou motu tele ia Salafai. E pau lava le mea e fo'i ai le taofi ona ou te matauina e leai se sailiiliga auiliili o faia i lenei lava mataupu. Atonu e tele ni faafitauli o i ai i le faaleleia atili o Salelologa ma Mulifanua e pei ona alia'i ma ii Asau ma o le mea moni ana lelei Asau masalo pe faaluaina le tupe e maua mai i le laupapa i le taimi nei pe ana lelei mai i le amataga le auina atu o laupapa i fafo. Talu ai ona o le uafu e faigata ona o ni faafitauli sa le mafai ona mafaufau i ai, o lea e atugalua ai le taofi ona ne'i te'i ua tulaga mai foi faapea se tulaga i le faaleleia atili o Salelologa ma Mulifanua mo le va'a lenei. O lea e fautua atu ai i lau afioga i le alii Minisita ua fuafuaina lenei fuafuaga – Pe lē mafai ona fai i nisi ituaiga-va'a? Auā ou te talitonu o se tasi o lipoti sa tuuina mai mo mea tau lava i Savaii e tasi lava le faamoemoega mo se uafu i le sami loloto o Asau lea. Ae peita'i ane ua toe i ai foi lenei fuafuaga ma atonu e sa'o ma lelei ae i ai foi ni atugalua o le taofi i itu e faigata ai ona faataunuina le faamoemoega auā o le a tagi mai pea lava pea mo ni tupe e faaaluina mo le faataunuina o le faamoemoega ma e lē mafai ona tatou toe solomuli pe afai o le a ioe le finagalo o le Malo e pei o le faamoemoega mo le vaa lea i Savaii. E talitonu ai lava le mafaufau ina ia tatou faifailēmū ma fuafua lelei a e tatou le'i aga'i atu ina tuuina atu lo tatou faamoemoega i se tulaga pagatia o le a tagi mai ai pea lava e pei o nisi mea ua tula'i mai ua alu a'i pea faapea, ona e le'i mautu lelei se fuafuaga ona tuuina mai ai lea.

Ou te faapea atu ai afai ua i ai lava ni sailiilliga ma ua faamautuina lea finagalo e mafai ona faataunuina le faamoemoega ma e i ai le lagolago ina malosia o lea fuafuaga ona o le itu lava i le atiina a'e e pei ona

faamoemoe i ai le motu ia Salafai i le laueleele. E tāua lava lea i le faamoemoega pe afai e leai ni auala faapea o faafitauli ma to'atūgā e pei ona alia'i mai i le uafu i Asau. O lenei ua faaali atu ai masalo ua faaaluina pe faatoluina foi le tupe maua a le Malo e maua mai i le laupapa pe ana fai e leai lenei faafitauli. Ina ne'i o tatou faamoemoe atu foi i le tupe maua ma ii le va'a au te'i e lē o le tulaga lea o le va'a o le a i ai. O le a na o le tagi mai pea lava pea i le Fono lenei e faamaonia atu ai nisi vaegā-tupe mo le fesoasoani atu i le faamae'aina o lenei galuega.

Lau Afioga ma le Mamalu o le Fono, ou te toe faamanatu atu lava manū o o'u i ai i le vaega lea, i le Minisita o Galuega ina ne'i te'i ua galo le mea lea. O le mea foi lea sa taia ai le faalogo ma vaai i ai i nisi o lipoti. O le itu lea ia Afulilo e faapea o le a faamoemoeina e maua ai le eletise i aso oi luma. Masalo ua lata ina uma le lalolagi ae le'i o'o atu lava le molī i lenei vaega o le atunuu. Atonu e maua ai se uila se'i silasila i ai Fagaloa ma Aleipata ma le faasolo atu iina ona maua ai ea o nisi atiina a'e ma fesoasoani atu ai i lea lava vaega o le atunuu e i ai fale talimalo ma o loo tele ai foi le laupapa iina. Atonu e mafai ona faatu ai foi se Ili laupapa po o se fale i'a iina. O ni fuafuaga faapena e lelei, auā o loo i ai iina ni tulaga lelei mo lenei foi faamoemoega mo le atiina a'e o le atunuu. O le ala lea o lo'u toe faamanatu atu i le alii Minisita. Po o le a se tulaga ua i ai lea vaega o le faamoemoega i Afulilo? Ina ia mafai ai ona o'o atu le eletise ma faaleleia atili ai nisi o na fuafuaga mo le atiina a'e o lea vaega o le atunuu.

I le ma le isi lau Afioga i le Minisita o Galuega, ua e silafia le auala i Fagaloa auā sa e malaga i ai talu ai. O loo i ai lava mea e faafitauli ai lenei auala ma ua iloa e lē mafai ona faia vave ona o le tulaga tau tupe, ae talosaga atu ai – Po o le a sou finagalo e uiga i ni masini na ona faalauteleina ai lea auala faatasi ma a'ega e lua e pei ona e silafia lea na tau pa'ū ai le pasi a Faamasino Samoa ona o le faigata auā e tau le a'e ai taavale. Ia mafai ona toe faamaualalo ifo teisi pe afai e tusa ai ma lou finagalo i se fuafuaga e faafaigofie ai femalagaa'iga i lea itumalo. O le upu moni afai e sē ese loa le taavale mai le tulaga o loo i ai nei o le vāiti o le auala ae maualuga ma tofē le isi itu, vae atu lau Afioga ma le Mamalu o le Fono e pei lava o se taavale ua faaifo mai i lugā i le lagi.

O le tasi mea i lau Afioga i le Fofoga o le Fono, o le mea lava lenei e uiga i lo tatou atiina a'e i mea taulima. Ua ou matauina lava ma le faateete i le vaai atu i ai i lea tulaga, ua faamanuiaina lava. E pei ona tuuina mai i le lauga a le alii Minisita o Tupe ou te lagona ai e mafai ona faateleina ma faamanuiaina atili ai lenei taumafaiga pe afai o ai lava n ate vaai lenei faalapopotoga ona taumafai lea se'i fai se a'oa'oga po o se mea e faaleleina atili ai lenei tamaoiga. Ou te talitonu e i ai lona eseesega. Mo se faataitaiga faigofie – Afai o se pulou e aumai i se atunuu o le Pasefika e i ai Toga po o Niue e lē taitai ona tutusa ma le mea o lo o i ai nei Samoa i le gaosi e le tagata Samoa, ou te talitonu e sili mamao atunuu na

## Saunoaga Faataupou a Sui Usufono 1970-1972

na i lo iinei ona o loo tofua lava si tina ia ma lana lalaga e masani ai. Pe lē mafai e lenei Matagaluega ona tuuina mai ni tulaga faa-a'oa'oga e faalelei atili ai mea e gaosia i lima o tina po o mea e gaosia i Samoa ina ia mafai ai ona faaleleia atili lea tamaoaiga aua o se tasi lava lea o mea ua āga'i atu ina manuia lelei ai lo tatou Malo ma le atiina a'e. O pasene foi e pei ona tula'i mai o le popo ma le koko ua faamalieina lava le taofi ae ui lava ina tuuina mai le siitaga o pasene a o se fesili lava e tatau ona fesili a ii le mafaufau – Pe ona pau lava lea o se mea e mafai ona i ai pe ana faape e faamalosi pea ma i ai nisi tulaga e toe faaleleia atili ai? Atonu e sili atu nisi pasene ma i lo pasene e pei ona tuuina mai nei. E ui lava ina siita'i a o se tulaga faamanuiaina lava e pei ona faaalua i le Lauga a le alii Minisita.

O le mataupu e uiga i le 'au fai-faiva. O se tasi lava lenei o mea e lagona ma vaivai ai le faamoemoega ona o ē e atamamai faapitoa mai fafo. O la'u faitau i ai i le fale i'a lea e i gatai o le RSA e faatau ai i'a i le .10sene i le pauna ae le faatau tutusa pea ma le tau i le maketi. Po o ai foi o loo faatau i ai ia i'a?

O le tasi mea ua ou matauina lava, afai o lea ua mafai e le Ofisa o Faatoaga ma le Malo ona faatauina ia i'a i le 10sene – Ai se a e lē faapa'ū ai i lalo i'a ua faatauina i le maketi i le 10sene ina ia faigofie ai. Atonu e fesoasoani foi lea i le siitaga o le tau o le soifuaga ua i ai nei. O le mea moni ou te ta'u atu o le papalagi lea e pule ai i le mea lea, a fai i se isi itu, ua lē gata ina ua na faaalua nisi o tupe pe manuia pe lē manuia ai mo lenei atiina a'e ae a aumai ma toe faatau atu foi i se isi, a o ia i'a e lē lelei le pusa'aisa o i ai; e lē faaogaina ma e le lelei lea tulaga. A faatau mai foi e le tagata a ua uma ona faaoga e le vaega lea le tupe na faamaonia atu i le Maota lenei o le Malo o Samoa. Afai foi la e toe ave ma le tupe a tagata ta'itoatasi na faatau ai le i'a ona leaga loa lea auā ua aga'i ina le manuia tele. O le mea la lea e fautua atu ai i lau Afioga a le alii Minisita e aafia lava i lenei Matagaluega o Faiga-Faiva, se'i tatou matau lava ma le faaeteete i ē ua atamamai faapitoa mai fafo ina ia tatou faifailemu ma ia silasila toto'a a outou Afioga ua ulu i ai nei matagaluega i nei tagata faapitoa mai fafo, ona ua tele foi nisi mea e lē manuia ua fai e nei tagata; ua tatou faamoemoe i ai ae te'i ua lē talafeagai ma le faamoemoega e pei ona ulua'i faatuina.

E faai'u atu i lau Afioga i le Fofoga Fetalai ma le Mamalu o le Fono e i ai lava si mea sia na ona fautua atu ai. Afai e le tusa ai ma lou finagalo ona toe faafo'i mai lea ia te a'u. O le mea lava lea i le valaau a le Satini o le tatou Maota e faa-papalagi – Pe e te finagalo malie ae faa-Samoa pe ā e afio mai i la tatou Fono aua ua matauina ma le fiafia la tatou Fono ua aga'i lava ina faa-Samoa mea uma ma o se tulaga manuia lava lea ona o lenei Maota fou. E faapea atu ai se taofi i lau Afioga pe mafai ona sui le valaau a le Satini o le tatou Maota ia faa-Samoa auā ou te talitonu ua i ai uma faa-Samoa o upu na e faa-papalagi e le alii. Na ona faapea atu ai ona o le tulaga ua i ai lo tatou Maota ina ia suia mea uma auā o

lauga uma lava e matau atu faapenei, tulou vae atu lau Afioga o le Fono e 'ese le manaia o lauga o le Fale lenei. E lē pei o lauga sa fai i le Maota tuai. Atonu o le manaia o le Maota fou ua maua ai foi le tofā ma le faautaga fou e malie ma ma atoatoa ai le fiafia o le mafaufau. E oso ai foi le fai manatu ma le fiafia. Na ona ou faapena atu pe a e finagalo i ai ae faa-Samoa le valaau a le susuga a Āsa ina ia atili matagofie ai lo tatou Maota.

Ia manuia lo tatou Fono.

### Tofa LEAUMOANA FERETI



#### **Itumalo Faaalaalafaga:**

*Gagaifomauga Nu.2*

#### **Filifilia:**

*17 Fepuari 1970*

#### **Faatauto:**

*24 Fepuari 1970*

#### **Lauga Faataupou:**

*10 Iulai 1970*

Ou te faafetai atu mo le avanoa, ma e muamua ona ou faapa'i atu i le Afioga i le Palemia ma le mamalu o le Malo, pe a ou mafaufau i le lua tausaga ua te'a atu i lo latou faafoeina mai o lo tatou Malo o loo solosolo lelei mea uma. O lea e avatu ai la'u faamalo i Minisita faapea le Palemia e tusa ai o lo latou galulue maeaea i le tau faafoeina mai o lo tatou Malo i tausaga e tele seia oo mai i lenei afa tausaga.

Ua ou tulai atu ona o le lauga matagofie a le Afioga i le Minisita o Tupe e pei ona ua i luga o le Laulau a Fono ua uma ona fetalai ma saunoa i ai nisi sui mamalu o le Fono. Ona o a'u o se tasi o lea Komiti sa iloilo ina le faaogaina o tupe a Matagaluega taitasi, o lea ua ou matua lagolagoina ai ma lo'u agaga atoatoa ona o lo'u fiafia e tusa ai o mea ua uma ona fuafuaina i le saunoaga a le Afioga i le Minisita. E leai foi so'u manatu ou te tetee i se mea e tasi, ae na o lenei, ou te matua lagolagoina le 5% lea e pei ona taua i le lauga a le Minisita. E le gata foi i lea a'o le 10% lea o le tiute o le a toesea mai fua o le laueleele e auina atu i fafo. Ua faamalo faafetai, malo le tofa mamao, malo foi le utaga loloto.

Ona pau la lenei o le mea ou te fia taua i ai e fia faapoo ai i saunoaga a nisi o alii matutua o le Maota Fono i le mataupu lenei i Pulenuu. E pei o lea tofi lea o loo le lava lo latou tamaoaiga ae tele tiute tauave o lo'o feagai ai ma i latou i le va ma le Malo. O le mea lea e pei ona taua e nisi o sui usufono, ia alofagia ma ave i ai se malosi ina ia mafai e le Pulenuu ona fai ana galuega e tusa ma lona tofi, e le gata i lea o le totogi. O a'u lenei o loo nofo i tua ma ou te vaai pea i ai e le lava le totogi o loo i ai pe a fuafua atu i taligamalo e fai faalua i le vaiaso. O le mea lea ou te talosaga atu ai i le Malo ma le Minisita e aafia ai e pei ona taua e nisi Tootoo, ia outou alofagia ina ia fai se fuafuaga i Pulenuu.

E le gata i lea o loo i ai nisi mataupu e fia tautala i ai i le Ofisa lea o Lafoga. Faamolemole poo le a le tulaga o i



## Saunoaga Faataupou a Sui Usufono 1970-1972

ai le faiga o a tatou lafoga i nei aso? Poo le Tulafono a tatou poo se Tulafono mai fafo? A silasila foi o loo faatulaga na o le toaono e mafai ona faatagaina i le lafoga, ae a tatou mafaufau i le soifuaga faa-Samoa, o nisi e oo atu i le 10 le fanau, e le gata i lea o lona auaiga e sili atu i le toasefulu e tausi e le tagata e toatasi. O le mea lea se'i silasila ane lau Afioga ma i latou o loo aafia ai, poo ai le Minisita e aafia i lea Matagaluega ina ia fai se fuafuaga agai i le mea o loo soifua ai Samoa ma ia fuafua i ai la tatou Tulafono aua le soifuaga lelei o tagata.

E i ai nisi mataupu ua uma ona aafia i saunoaga ma fetalaiga a sui usufono, ua malie atoatoa foi i ai lo'u Tootoo. O le a ou le toe aloa le ogasami ua uma ona aloina e nisi Tootoo, ae na ona ou faapenei atu, lau Afioga i le Palemia ma le Kapeneta, o outou mama na. Ia outou talia uma fautuaga ma talosaga ua lafo atu i luma o le Laulau. Ia manuia le Fono.

### Afioga LEOTA LEULUAIALII ITUAU ALE



#### **Itumalo Faaalaalafaga:**

*Anoamaa Sisifo*

#### **Filifilia:**

*16 Fepuari 1970*

#### **Faatauto:**

*24 Fepuari 1970*

#### **Lauga Faataupou:**

*28 Iulai 1970*

E muamua lava ona ou tuuina atu la'u faafetai ma la'u faaaloalo i le alii Minisita o Tupe ona o ni faamatalaga e ui ina puupuu a ou te talitonu ua lava ma totoe le faamalamalamaga i le Faamatalaga Tau Tupe Faaopoopo e pei ona tuuina mai i luma o le Maota Fono. E ui ina vaavaai atu pea i le tulaga pa'u o la tatou tupe, e le o se mea fou lea. Ma e ui lava la ina faaitiitia le tulaga o le tupe pa'u i lenei foi vaitaimi ma le Tala Faaopoopo ua tuuina mai, ou te fia tautala ai ma lo'u faaaloalo tele aua ou te lagona lava e mafua lava lenei pa'u mai le leaga o le pulea o le Matagaluega. Ua faitau selau ma selau afe tala ua leiloa ai i le pulega o Matagaluega taitasi, a ua aliali mai pe a tuu faatasi nei mea uma pe a faatusatusa atu i nai gaioi laiti, po o lea tagata faigaluega ma lea tagata faigaluega aua e le taitai ona tala feagai pe afa'i e faatusatusa atu i lona fuainumera. Ua aliali mai e gaioi loa se tasi i totonu o le afaigaluega a le Malo ona vevesi loa lea o e o loo faafoeina le Malo i a tou afioga i Alii Minisita. A ua silasila fo'i o i tatou e le gaioi tetele. O le mea foi lea ou te matua talosagaina ai a outou afioga a le aiga Kapeneta se'i outou silasila lelei i le tulaga o loo faafoeina ai a outou Matagaluega taitasi aua o le mea lea ua aliali mai nei ua mafua ai ona pa'u tele le tupe. Atonu pe soiso'i le mamalu o le Fono ma toe foi le mamalu o le atunuu i le faafofoga mai. A outou silasila i le tupe pa'u e pei ona lipotia mai e le Pule ma Su'etusi Sili i le Ofisa o Lafoga ma le Falema'i i pili o tagata

mama'i ua le totagia, o tulaga la faapena tou te talitonu ai i le mao'a e ma le faitau selau ma selau o afe o tala o loo goto e leiloa.

O le a ou tautala aga'i i le Komiti e Pulea Tau o Oloa. Ua silafia e le mamalu o alii Minisita o le Kapeneta ma lau afioga a le alii Palemia le tulaga laalaa i luma o le tau o le soifuaga o tagata o le Malo. E faafofoga loa lava le Kamupani ua tau avatu sia siitaga i tagata faigaluega o le atunuu oso loa i luga ma le tau o oloa ma ti'eti'e mai ai iina. O lea foi ou te fautuaina ai, ina ia aumaia se Tulafono e pulea ai lenei vaega o le Malo aua ua le taitai ona talafeagai le Tulafono o loo gaioia ai nei, ua fia tausaga talu ai, a o pulea lenei atunuu e le Malo o Niu Sila. Atonu foi o le mea lea e faifai faiga mai ai Kamupani nei ua leva ona latou tipiina le malos'i o lenei atunuu i lona tamaoiga ona e le i ai se Tulafono malos'i nate faafoeina lenei tulaga. Ma le tasi itu, e le taitai ona lava e o loo faafeagai ma lenei Komiti. Silasila fo'i, o le Komiti o loo i ai nei o e o loo galulue i tulaga maualuluga i a latou lava Matagaluega a e faanoanoa ai ona o le leai o se vaega e tatau ona i ai i totonu o lea Komiti e va'ia le tau o oloa. Se'i o e saili le tau o oloa ma le tulaga o loo i ai i le motu i Salafai faapea foi ma Upolu nei mo le manuia lava o tagata o le atunuu o e o loo fai lafoga i le totogiina ma le faatauina mai o a latou oloa. A o le'i galo ia te au lenei itu ou te faalau atu ai ma le faaaloalo lava i lau afioga i le alii Minisita o Tupe, po ua oo ea sau iloiloga i le 7ma le afa pasene le tiute faapitoa lea na fai mo na o se vaitaimi (primage duty) aua ua oo mai lava i le tausaga nei o loo fai pea lona tiute a o loo amo pea e le mamalu o le atunuu ma le lautele o tagata uma le mamafa o lenei tiute.

O le a ou tautala aga'i i Esetete Tausi a lo tatou Malo. O loo i ai lava le tulaga faaletonu i lenei lava mea tele o Esetete Tausi a Samoa i Sisifo mo le manuia o ona lava tagata. O lea foi la ou te fia fesili atu ai lava ma le faaaloalo, pe i ai se tulafono o loo faagaioia ai taualumaga a lenei Faalapotopotoga tele? I nai a'u lava sailiiliga to'atasi ma le fesilisili i e o loo faafoeina lenei Esetete Tausi tele a lo tatou Malo, ua i ai faaliga faapea; a mafai ona faatauina uma atu eleele uma ma mea o loo i ai i totonu o lenei Esetete Tausi ma tuu lenei tupe tele i se Fale Teutupe o lo tatou Malo e faaogaina i nisi auala, ou te folafola atu i lau afioga o loo faafeagai ma lea tulaga, o le a lava ma totoe le tupe mama e maua mai i tupe tului i lenei lava Faalapotopotoga nai lo le tupe mama o loo tatou maua i tausaga taitasi i lona faagaioiga. O se tasi la itu ou te manatu ai ma lo'u faaaloalo lava ua leva ona tatau ona faamalalo le alii o loo pulea lenei Faalapotopotoga tele aua ua leva ona tatau ona pulea e Samoa lava i se tasi o tamalii ma failauga o le atunuu o e sa galulue mai ma savavali mai i le fita ma le faigata o galuega o loo faafeagai ai ma lenei Faalapotopotoga. Ou te talitonu foi e le taitai ona talafeagai se faia'oga e avea ma se pule o se Matagaluega tele faapenei e peiona i ai le alii pule lea.

## Saunoaga Faataupou a Sui Usufono 1970-1972

Ma e le manaomia foi se tasi e avatu ni fasi povi ma ni susu i sui o lea lava Komiti Faatino.

Ou te laga lenei mataupu ma lo'u faaloalo lava e uiga i le Komiti Faatino o le Popo ina ia silasila lau afioga o loo faafoeina lea tulaga i le totogi o loo tatou Failautusi mo le Komiti Faatino o le Popo aua ou te tautino atu ma lo'u agaga faaloalo e le tau atagia ai se uiga faaletagata a o le mea moni e ao ina talanoaina ma ia silafia e le mamalu o le atunuu se totogi tele o loo mauaina e lenei tagata faigaluega. E sili mamao atu i lo le totogi o loo tatou tuuina atu i le Ao Mamalu o loo tatou Malo e \$14,000 i le tausaga, ma ou te talitonu na o le kuata o lona taimi o loo faaaluina i le Komiti Faatino o le Popo. E le gata i lenei, o le fale na outou faafouina, le fale o loo fai ai nei lea galuega. A e silasila lau afioga a le Minisita o loo vaai lea tulaga, o loo fai ai Tausi Tusi o Inisiua o le totogiina o tagata faigaluega a isi tagata. E faapefea la ia tulaga?

A o tatou talanoa fiafia la i le totogi maua i lenei failauga o le atunuu, ua oo mai ai se mafaua i le 5 pasene o le siitaga o totogi o le au faigaluega a le Malo. Pei lava o le mea sa i ai, sa matua lagolagoina e lo'u uso-a-Faipule na ma sosoo nei. O lea foi la ou te matua lagolagoina ai se mea sa tu malosi ai lo'u uso-a-Faipule mo le tuuina atu o le siitaga o totogi o tagata faigaluega o le Malo, aua silasila foi ua leva ona tagi mai ia tagata. O lea ou te tautala aua o a'u foi sa ou i ai, sa ou lagona le mafatia aua ua 27 ma le afa pasene le siitaga o le tau o le soifuaga, o lea foi ua talosaga atu ai nei le 5%. Ou te fai atu i lau afioga a le alii Minisita semanu e avea lou suafa se'i tulou ma igoa ta'uta'ua i fale taitasi uma o le atunuu lenei pe ana e ave le 10%. Atonu e faapea se tasi taofi aisea o le a tuuina atu ai lenei siitaga i tagata faigaluega o le Malo? Na o latou ea o loo lagonaina lenei mamafatu o le tau o le soifuaga? O la'u tali la, silasila le mamalu o le Fono i lau Afioaga a le Fofoga Fetala'i, o le aganuu ma le tulaga o loo tatou va fealoaloa'i ma le soifuaga o loo alu ai nei, e toatasi le tagata faigaluega a le aiga pe toalua, a e faalagolago uma i ai le 50 po o le 100 o le aiga. O le mea lea e matua tatau lava ona tuuina atu lenei 5% ma afai lava e talafeagai ai ou te lagolagoina ma ou te talosagaina le mamalu o lenei Fono ina ia tuu atu le 10%.

Ou te fautua atu i lau afioga a le alii Palemia ma le mamalu o le Fofoga o le Fono, ina ia iloiloaina se tulaga o se Fale Tupe fou mo le atiina a'e o le Tamaoaiga, aua ou te talitonu o se mea lava lea ua alagata mo le atiina a'e o le tamaoaiga o lenei atunuu, a e aua o fea lava. Pau lava le mea tatou te manana'o i ai o se Fale Teutupe o le Atiina a'e, lea ua tatou maua le \$200,020 tatou faatagi la i le Fale Tupe o Asia e aumai se isi mea e fa'atoa ai le afa miliona o le tupe faavae e fai a'i po o le miliona foi e faavae ai se fale tupe mo le atiina a'e.

O le mea ua ou ta'ua ai lea itu ona e silasila i le tau ulufale mai o Fale tupe lenei mai Iapani ma nisi ituaiga fale tupe mai Amerika e le o mai o le alolofa ia Samoa. Faamolemole lau afioga i le Fofoga o le Fono, e leai. E o mai e ave i fafo la tatou tupe. Ma ou te talitonu foi ua

leva ona fia ulufale mai lenei Fale tupe mai Amerika i totonu o Niu Sila ma Ausetalia a e na matua teena. Ona o le a? O le puipui lava i le tupe e alu atu i fafo. E i ai se tulaga i la tatou fale tupe o loo i ai nei ona e aliali mai e na ona iloa o le Fale tupe o Samoa i Sisifo a e tele le sea o Niu Sila toatele e o loo i totonu o le Komiti Faatonu o loo pulea lea fale tupe. A e ui lava i lea, lafo atu pea i lau afioga ma le Minisita o Tupe se'i silasila i nei tulaga. E le tatau ea ona faa 51 ia o i tatou a e 49 Niu Sila, po o le a lava le tulaga faapena ma ia toatolu a tatou faatonu a e lava le toalua o i latou.

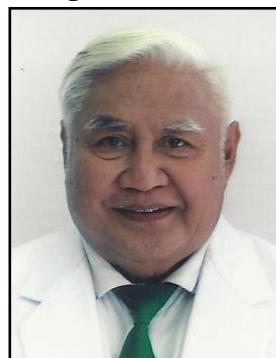
Ou te fia fesili atu ma lo'u faaloalo i lau afioga le alii Minisita o Galuega ona o Elefane papa'e nei e lua ua i ai i loo tatou Malo – o Asau ma le malae vaalele. E mafai ona e faaali maia i luma o le Fono po o ua i ai lava se kamupani vaa e tasi, e tasi lava, o le a afea Asau? Po ua i ai se kamupani vaalele e tasi lava mai fafo o le a afea Faleolo, a e aua le ta'ua la tatou Polenesia aua e le aoga?

Ou te fia tautala i le va fealoaloa'i ma le faauoga i le va o Niu Sila ma Samoa. E matua lagona le faanoanoa i le tele o ni faafitauli o loo aliali mai i loo tatou tagata femalagaa'i ona o lenei lava pemita e tolu masina e alu ai e tau su'e se pepa faigaluega toe foi mai lea toe taumafai e toe talosaga i le ono masina e alu ai. Po o fea ea la tatou faauoga lea?

Le Fofoga o le Fono, a e silasila i ai i le tulaga o le feagaiga foi lenei e ta'ua o le Colombo Plan e faitau miliona ma miliona tala o loo sasaa atu i ai e Niu Sila mo le atiina a'e o atunuu o Asia. E faitau afe ma afe tala o loo latou avatu mo le atiina a'e o tulaga tau a'oa'oga i atunuu o Aferika. A e faapefea Samoa sa la vaavaa lua mai? Ua na ona aumai o sia mea aumai o sia mea, e oo foi i le tupe lea ua faa'une mai e fai ai le Fale Fono lea o lea foi ua toso atu e faatau mai ai laupapa i Niu Sila. O le a le mea ua le faaoga ai laupapa o la tatou ili laupapa o Sapani?

Lau afioga e, o le Fofoga o le Fono o lenei lava e tau matau atu e leaga o lea e faaliliu la'u lauga e ala ai ona alu lo'u taimi a e a na ou tautala a e aua le faaliliuina ua lelei. Le Fofoga e o le Fono, ou te usita'i i lau faatonuga a e toe pau lea o la'u faamatalaga e fai atu ona uma lea. Ma lo'u faaloalo lava, faafetai.

### Afioga LEOTA PITA



#### **Itumalo Faaalaalafaga:**

*Palauli i le Falefa*

#### **Filifilia:**

*16 Fepuari 1970*

#### **Faatauto:**

*24 Fepuari 1970*

#### **Lauga Faataupou:**

*3 Tesema 1970*

Faafetai i lau Afioaga a le Fofoga Fetala'i mo lenei avanoa.

Sa femoua'i faa-laau umi vale se manatu ona o le saunoaga matagofie a lau afioga a le alii Minisita o Tupe

## Saunoaga Faataupou a Sui Usufono 1970-1972

o loo opeopetu nei i le Maota ua se i'a mai moana. A e sa sa nei le aveo a e silamio le Palemene aua lou a'e ma le malo. Ma sa a'e le i'a a e matamata nonofo pei o le suafo o le Maota o le Tui-Aana Samoa ma lona Malo ua tasi, malo ma'ema'e malo le toa, malo fai o le faiva e pei o le fetalaiga ia Lufilufi lima lelei ma ua le o toe iai nei la se mea e tasi o lilo o nei mea i le tulaga manuia ua tula'i mai ai le tupe a le Malo Tutoatasi o Samoa i lenei vai-tausaga. A ua sina nei le tino o Sina i lau faamanusina. Ua folasia nei i le Maota le upega lauga a Pule ma Tumua Itu'au ma Alataua Aiga-i-le-Tai ma le Vaa-o Fonoti a e ua faa-manusina foi le tofa a aiga ma a latou tama. O tama foi ma o latou aiga aua e a, aua ua alagataua ua a'e ma le malo lau faasama-tuai'a, ua sausu tia nei iai le manu na moe, le manu na i le tolotolo o utufia aua ua lafoia le ata o Taulelei e pei o le fetalaiga ia Patu, nei ua taoto foi le ata o Taulelei e pei o le fetalaiga ia Mutinei. Ua ifo nei la le lupe i ona paga filifili ua tulima foi le lulupe sa e faalele i le vateatea ma ua mapu ane nei i le tia o tamalii le lupe sa olo. E'e mai la ia i ou seetaga malu lau afioga i le Minisita o Tupe o le mamalu lava lea ma le pa'ia i lau afioga i le Palemia ma le vasega o le Kapeneta. A e se'i taumafai se manatu e tusa ma le saunoaga matagofie ma le faala'ei'au o loo opeopetutu nei i le Maota, ou te tu'itu'i malofie i finagalo o lau afioga a le alii Palemia ma lau Kapeneta ina ia tefa le tauala a e liliu alo o le lupe a e tuuina mai se tulafono ina ia ea le pologa o Samoa i e o loo gapatia i le faiga o faatoaga i le gagauina o le vao ma le paluina o le eleele aua se manuia o Samoa ma lona Malo Tutoatasi. O le a sou finagalo a e faatino ai se manatu e faapenei aumaia sa tatou Tulafono e matua aveesea ai le tiute lea o loo tuuina atu pea i faaeleeleaga a le atunuu o loo auina atu i fafo ona o itu nei.

Muamua o faaeleeleaga a le atunuu o loo auina atu nei i fafo o le tagavai lava lea e tasi o le tulaga manuia o loo tula'i mai ai nei le tatou Malo. O le tagavai foi lea e tasi o loo mafai ai ona faatau atu oloa o loo auina talu ai lava o tulaga nei o faaeleeleaga a tagata nuu o lo tatou Malo. Ma ou te faapenei atu ou te faatepa le mamalu o le Fono e \$5M le tupe e maua mai i faaeleeleaga nei a o tatou faatau mai fafo po o le \$6M i le \$7M, o lona uiga o le tele o nei faaeleeleaga ua ala ai nei ona tataua ona tatou manuia.

Silasila le Maota o le Fono a outou taga'i i faleoloa ma e o loo faigaluega ai i lo tatou Malo o loo taumafai nei ma e o loo faigaluega ai, o nei galuega po o nei foi oloa o loo faatauina e tasi lava lona auga e tasi lava lona puna e na o faatoaga po o faaeleeleaga a le atunuu. Ma oute ta'uina atu e faapenei o tupe mama foi o loo maua e kamupani i totonu o le atunuu lenei o le au fai oloa o le tasi lona vaega tele o le afu o nuu i tua lea o loo maua ai tupe mama. O le ala foi lea oute tu'itu'i malie ai outou finagalo ina ia tuuina mai lava le tulafono lenei e mafai ai ona atiina a'e nuu i tua aua o iina tonu lava le puna o le Malo Tutoatasi o Samoa.

Ou te lagona e toaititi lava nisi o le Maota lenei e le manatua le taimi sa tigaina ai e sali le popo ma tigaina ai e ave le ola koko ma tigaina ai e tau vele le pu fa'i aua le totogi o a outou a'oga ma o lea la o lona pologa sa tuufaafegagai ma o loo faafeagai pea ma le tele o le atunuu i nei ona po. E a ea pe a tatou fausia se Tulafono a e faamama avega a e faaopoopo atu iai ina ia maua se totogi po o le faa-fiafia iai ia latou o loo gaosia le punavai o le manuia o mea tau tupe o le atunuu lenei.

E le gata i lea ua tele agaga ua faaaliga ma atugaluga o le Maota lenei ona o lona aganuu o le a mou atu ma isi lava faaupuga, a e tasi lava le ki o le taofiga o le atunuu lenei ma lau aganuu na o le faaoloina o tagata taitoatasi o le atunuu lenei. O le a le mea e faaoloina ai ia faafiafia ina ia maua e latou se tau lelei aua a latou faaeleeleaga. O iina foi e le maua ai se tagata mativa, o iina foi e le maua ai le faatauina o le atunuu lenei.

O le tasi lea itu e momoli atu ai la'u faafetai i le tula'i mai o le fuafuaga mo le Lima Tausaga o le a tatou savalia nei ona e talu ai ua ou tilotilo ane i le fuafuaga e ui ina lapo'a a e aano lava la outou matau mo le atiina a'e mo alaafaga i tua.

O le vaega faai'u lenei o la'u tautalaga ona o le tulaga lenei i alo teine o Samoa o loo tau faaeeseeseina i Niu Sila. O lea la ou te talosagaina ai lau afioga a le alii Palemia pe mafai ona tuuina mai i le taimi o le a e tali mai ai i saunoaga a le Fono ia faaaliga nei. Pe fia ni tamaitai po o alo o Samoa ua fananau i totonu o le lua masina talu ona taunuu i Niu Sila ma totonu o le 6 masina talu ona taunuu i Niu Sila ma totonu o le 9 masina talu ona taunuu i Niu Sila. O le itu taua ia te au e ala ai ona fia malamalama i le itu lea talu ai ona e pei ona ta'ua e le Tofa a Taoa le faigata o femalagaaiga po o le a foi le taimi o le vaega lenei ua tolu masina talu ona su'e e foma'i a e faatoa alu i Niu Sila. O lona uiga la e ala ai ona atugaluga i lea itu pei ua aliali mai ua atagia e faapea e le faamaoni foma'i Samoa a e ou te ta'utino atu e iai mea faafitauli o feuiuiaiga ua ala ai ona tutupu nei faalavelave ona aumai ai lea o le faaupuga faapea e le faamaoni foma'i Samoa.

E le gata foi i lea e iai nisi vaega i saunoaga a le alii Palemia faapea foi le faitau atu i le pepa faapea o le manatu o Niu Sila ina ia fananau alo o Samoa i Samoa nei. O lea manatu o se manatu sese talu ai o le le malamalama i aganuu faa-Samoa. O lea la ou te talosagaina ai le paia ma le mamalu o lau afioga a le alii Palemia ia aumai lava ni faamatalaga auiliili ia ina iloa tonu lava le ata o iai nei lea tulaga. Ia manuia le fonu.

## Saunoaga Faataupou a Sui Usufono 1970-1972

### Tofa LOFIPO ROPATI



#### **Itumalo Faaalaalafaga:**

*Gagaemauga Nu.2*

#### **Filifilia:**

*16 Fepuari 1970*

#### **Faatauto:**

*24 Fepuari 1970*

#### **Lauga Faataupou:**

*28 Iulai 1970*

Faafetai atu lava mo le avanoa ua tuuina mai mo a'u i lenei itula, o lea la o le a ou tautala loa i le mataupu ua fuafuaina e tusa ai foi ma lenei mataupu tau Tupe. O le mataupu ou te fia faamamafaina i le tulaga o le Tupe i le aso o le faafoeina lea o galuega a matagaluega i tupe ua atofaina mo latou. Ou te fia faafetai atu i le Minisita o Tupe e tusa ai foi ma lana laulauga ma le faataoto mai o le tulaga o le tupe o le a faaaogaina nei i le tausaga a sau ma ua aliali mai ai ua matua laa i luga le numera ua faanumeraina ua oo nei i le miliona.

Faafetai, po o le fitu miliona po o le sili atu foi le tupe e amataina ai e le Malo fuafuaga o galuega a e afai e le lelei lana faafoeina e le matagaluega ua tuuina atu i ai ia tupe ua aga'i i tua le faiga o ia fuafuaga. Ua aliali mai pea i matagaluega a le Malo le matua faatamala i le faafoeina o ia tupe ma ua aliali mai e le tasi se matagaluega a e ua faapea uma lava i matagaluega o loo ave i ai tupe. Tatou taga'i muamua i le Minisita o Tupe ma lana matagaluega. Silasila foi i tupe ua faatagaina e tuuina atu mo nonoga tupe. Afai tatou te su'esu'e mae'a i ai e tusa e 55% aofaiga o tupe ua tuuina atu i tua ua leva ona fai e le Minisita o Tupe atoa ma Komiti o loo fuafuaina ma latou toe aumai i totonu ia tupe; ua mafua i se a? Mai i luga o lo latou faatamala. Ou te manatu ai i faiga o fuafuaga ua tuuina atu i ai tupe nono ua matua le talafeagai ma o le mafuaaga na fai ai na nonoga tupe na mafua ona faatagisia le Maota lenei ona o le lelei o le atunuu atoa a e oo i le taimi e tuuina atu ai tupe nono i tua ua faapitoa na o se vaega. Ou te faitioina le Minisita o Tupe, o le Komiti o loo fuafuaina taulumaga nei e matua pa'u lava i lalo lo latou tulaga, ma e le agavaa ma le talafeagai ma ia faiga. Silasila foi e leai lava se tulaga faale tulafono ua tuuina atu ia i latou e ta'ita'iina ai galuega o loo latou amana'ia. O le fuaiupu e 6 o le Tulafono lea e tuuina atu ai ia i latou le avanoa e tapa ai ma faamaoopopo ma uuna'iina le totogiina o le nono atu o tupe. Afai la e faatamala pea tatou i lenei talaga e tusa e \$48,000 e leiloa mai luga o lea faatamala e afua mai i totonu o galuega ia a le Minisita o Tupe atoa ma le Komiti e fuafuaina lea vaega.

Tatou taga'i atu i le Tiute. O le matagaluega lea e silia i le \$3,000,000 la latou tupe ua tuuina mai i totonu o le Malo i le faaputuga tupe fesoasoani i le atiina a'e o le tamaoaga. O le mea ua aliali mai i lenei matagaluega ua maoa'e tele lo latou ma'elega e tuuina mai ma tauave tupe a ua fai lo latou faatamala i le mea e tatau ona

faalelei. Silasila i aitalafu e le'i faamaoopoina mai e \$11,000 aitalafu a kamupani e le'i totogiina a latou tupe na ona fai fai o a latou galuega a e leai se mea o faia. E \$4,200 tiute e le'i uma ona aoina, e \$9,475 tiute e le'i maea ona totogi. A aofai e maua ai le \$15,250 e mafua mai i le faatamala o le le faagaoia o le mea e tatau ona fai. Silasila foi e oo ma i le aso talu ona fau le uafu e lei totogiina le Iuni i le faaaogaina o fale; e oo i le uafu a tuufaatasia tupe e maua mai i lenei vaega ona tatou fuafuaina lea e tali paleni lelei lava le \$3,000,000 lea e tuuina mai e le matagaluega lea i totonu ma le tupe e leiloa mai i luga o lo latou faatamala e faia lo latou tiute tauave. O la'u fesili i le alii Minisita o loo tauaveina lea matagaluega, o ai tonu lava e pulea le uafu? O le tiute po o le pule i taulaga?

Tatou aga'i i le Ofisa o Faamasinoga. Tasi lea matagaluega ua aga'i mai i luma lo latou faatamala. E \$15,000 pe a tuu faatasi lo latou faatamala e aliali mai i mea nei o sala e le aoina, o faaipopoga e le totogiina, o faai'uga o faamasinoga i le Ofisa o Faamasinoga o Fanua ma Suafa e leai se mea e tasi o faamaoopopo mai i totonu. E mafua i se a? Ona e le kea latou i lenei mea. Afai e mafai e le Minisita o Faamasinoga ma lana matagaluega ona faamaoopopo nei tupe ou te talitonu e le mamao a e fau se fale i Savaii e fai ai Faamasinoga o Fanua ma Suafa o loo fai nei i le Fale o le Faifeau.

Ua faatagisia e le Ofisa o A'oga le \$903,050 e faagaoioi ai lana atiina a'e faale a'oa'oga. O lenei \$903,050 na mafai ona tuuina mai i totonu e tusa o tulaga o gaoioiga o ala tupe e tatau ona tuuina mai e latou mai i le Ofisa o A'oga. E le o le ta'ita'iga a le Minisita e pa'u i ai lea tulaga pei ua aliali mai i lea matagaluega ua eseese o latou mafauaiga i le faatautaiga; e tele foi nisi o latou latou te le aloaia fuafuaga a le alii Minisita o A'oga. O lea la ua fuafuaina ai e faapenei e tatau i le Minisita o Aoga ona matua talosagaina e ia le tele o sikolasipi o loo auina atu i fafo e fesoasoani e atiina a'e lana matagaluega aua ua maoa'e tupe e manaomia a e matua laitiiti le mea e mafai ona fausia mai i ia galuega faale mafauaiga a le atunuu. O le mafuaaga foi lea o le tele o loo tatou faatagisia soo i fafo o tulaga e tatau ona faatumu e tatou ona o le vaivai o le atiina a'e o le Ofisa o Aoga. O le taimi lenei o loo tutusa lelei lava pe tali sili atu foi aoga faale lotu i le tele o tamaiti o loo latou tuuina mai i suega maua luga i lo le aoga lenei e pei o loo tatou Malo e tele le tupe o le a tatou faatagaina atu i ai a e leai se suiga o aliali mai.

O le Soifua Maloloina ma lo latou Pule, Faatonu Sili. E tele mea ua aliali mai e le o talafeagai ai foi ma loo tatou vaavaai atu i ai e le gata i falema'i o itumalo a o falema'i i totonu o le taulaga. O se tasi mea lata mai nei o le galue o le alii Minisita ma lana aufaigaluega ma faatagaina le su'esu'ega lea e pei ona tatou iloa i le taimi na tautalagia e le Palemia e uiga i le tusi mai o le Minisita mai Niu Sila e fai le su'esu'ega lea. E le faapea e leaga lea fuafuaga peita'i o lo'u manatu i ai ua maoluma fuafuaga a le alii Minisita o le Ofisa o le Soifua

## Saunoaga Faataupou a Sui Usufono 1970-1972

Maloloina atoa ma e e pulea le matagaluega ua tele vave tele a latou fuafuaga. A e ui i lea faafetai ua toe tatala i tua lea tulaga. Ma ou te toe fia fesoasoani atu i le Minisita o le Ofisa o le Soifua Maloloina ia tautuana ma oe lau pulega o le a su'esu'e e lou Ofisa. Aua e lelei lava gaoioiga i tua a e a oo loa ina laga ma fai fefinaua'iga i le va o le atunuu i le le malilie i le mea na silasila i ai talu ai nei ma le va o lo tatou Malo ma Niu Sila, e le tu'ulafoa'iina lava lau matagaluega aua o oe le a faamasinoina e le Maota. O lea foi la ia tautuana lava ma outou Minisita uma e pau lava le pule i le Matagaluega o outou e pau foi le faitotoa i le Maota lenei ma gaoioiga a matagaluega uma o outou e leai lava ma se isi atu i tua.

O le matagaluega a le Fale Meli e le o toe pouliuli o lenei matagaluega ua lausilafia e le atunuu le alualu i luma o le lelei. E ui foi ina i ai ni nai fe'ese'ese'iga laiti ma nai lima uumi laiti o loo i ai a e silia i numera tetele i tupe a le atunuu e aumai mai fafo a e le afaina ua toe mafai lava e lea matagaluega ona toe faalelei ia faafitauli. O le tupe maua a lea matagaluega ua tuuina mai fesoasoani i lo tatou atiina a'e \$342,000. A ou te fia lapatai atu i le alii Minisita e aafia i lea matagaluega, e tatau ona e matua vaavaai lelei le tasi o matagaluega lea i le 2AP. Ia silafia lelei e lau susuga le Minisita o le atunuu lenei e 95% tagata e pau lava la latou gagana o le faa-Samoa; a e faafofoga lelei i tala ootoo e fai mai i aso uma e ta'i lua minute ta'i tasi minute le faa-Samoa ua le taitai fetau ma le tulaga o loo iai nei le atunuu. E pau foi le tala o le taulaga e maua i aso uma lava na o tifaga lava o le Tivoli e faaalii ai lea ituaiga ata o le Grand e faalii ai lea ituaiga o ata, a e faapefea mea o loo tutupu i totonu o le atunuu e oo lava i taulumaga o le Fono e le faapea mai ma faalii mai o le Fono a le Palemene o le a usuia i le aso lea; e pau lava local news ona pau lava lena o le tulaga o loo iai a e tele mea o loo iai e tau faamalalalama e nofo uta iai le atunuu ina ia gaioi e faaoga iai le aso.

O le tasi foi matagaluega ua sili ona faasoesea i le atunuu ma ua le malilie iai le atunuu o le au tali telefoni. E ui i lea ou te le tau faamatala atu lea tulaga o loo iai le Ofisa o lau matagaluega a le alii Minisita aua ua e faalii mai lava i le Maota lenei o loo loma lau fuafuaga o le o ia e tusa ai ma le atiina a'e e pei ona tusia mai i le authority a le Malo, i le tuuina mai i le lauga a le Ao o le Malo ua tanu le tulaga Maota Fono, faasolo mai i le mea e tu ai pasi faasolo atu i fuafuaga ia a e mai fea le tulaga ua ala ai ona oso le palolo tanu tua i le Maota o Felela? O lea la ou te faapenei atu ai i lau afioga a le alii Minisita ma le mamalu o le Kapeneta, ia tautuana ma outou a outou faiga, ia aumai e talafeagai ma outou galuega ma le isi mea ia tautuana ma outou a outou matagaluega ma o i o loo mama ai le tupe o loo tatou mafatia ai nei. Faafetai.

### Afioga MATAIA EUROPA



#### **Itumalo Faaalaalafaga:**

*Faleata Sasae*

#### **Filifilia:**

*17 Fepuari 1970*

#### **Faatauto:**

*24 Fepuari 1970*

#### **Lauga Faataupou:**

*4 Tesema 1970*

Faafetai i lau Afioga i le Fofoga Fetalai ma le mamalu o le Palemene i le avanoa ua tuuina mai mo lo'u nei sui usufono. Faafetai ona ua maua foi le avanoa e tautala o lo'o felafolafoai ai le Fono mamalu i lenei itula. O uiga foi o le aganuu o le failauga mulimuli o le taulaga lea o faigamea. O le mataupu la e autu i ai lo'u tulai atu, e pei ua lavea uma i saunoaga ma faaaliga a le Fono mamalu, o le tulaga lava lea e pei ona taua nei foi e le uso a Tootoo faatoa maea atu nei. O le tulaga lava lea e faatautu ia i latou o loo malaga i fafo ua lavea. Ua lavea le isi tulaga i saunoaga a le Tootoo faatoa maea nei, a'o loo i ai foi le isi tulaga e fia faaauau ai foi la'u tautalaga ina ia malamalama.

O le tulaga la ou te fia tautala i ai, o le tulaga lea i le mafutaga mafana poo le faauo foi a Niu Sila ma Samoa. Silasila foi le mamalu o le Fono, na ona faapea lava o le uo mafana ae aliali mai lava, e pei ona lavea i nisi saunoaga, o le matua tele o mafatiaga o lo'o i ai nei Samoa. Ia silasila foi, e le tofu lagona e tagata mafatiaga o le atunuu ae o loo lagona lava le mafatia aemaise i latou i le motu i Salafai ma i latou i nuu i tua pe a Malaga mai e fai pepa Malaga. E le o mai tagata mai nuu i tua ona faapea lea e fai e le Malo ni pasese ae saili lava e le tagata vaivai lona pasese e oo mai ai e taumafai ona fai pepa pe a fia malaga i fafo.

E pei lava ona taua e le Tootoo faatoa uma nei lana saunoaga, o le tolu masina i le ono masina ma le tausaga o faatali lava nei tulaga, ae tagai ane foi, e aumai pepa mai Niu Sila ua uma ona totogi ona aumai ai lea o le pemita i inei, a uma foi lona pemita e toe totogi foi le faafouina o le pemita i Niu Sila. E le gata i lea o pepa faigaluega, e le o se mea faigofie aua e avatu ua pasia i Niu Sila ua uma le aoga. Aisea le mea ua le fai ai loa le gaoioiga a le Ofisa o Niu Sila ae logo Niu Sila ina ia maua vave le faamaoniga o pepa malaga nei? O le itu lea e faanoanoa ai aua a mafaufau i se isi tulaga, poo le 3 foi masina e alu ai se tasi i Niu Sila, e fiu foi e tau faataamilo na tulaga, ae a tau ane loa lava i se tagata o se faauo poo se tagata e maua ni mea, ona vave lava lea ona faatino ma alu loa. E le ese tupe a le maumea ese tupe a le vaivai. O lea e talosaga atu ai i lau Afioga i le Palemia o loo feagai ai i lenei taimi ina ia e auiliilia ma e sailiilia tulaga e faatautu i le mafatia o le au vaivai.

O lona lua o le Minisita o Eleele. Ona o le tulaga o lo tatou maketi o loo afifio ma tala mai i ai aao o le atunuu. Ona o lenei tulaga o le taimi lenei ua agai i luma le

## Saunoaga Faataupou a Sui Usufono 1970-1972

atunuu, tatou sii faatasi le avega. E le gata i lea a'o lau Afioga i le Minisita o le Soifua Maloloina, e tiga lava ona e tagai ane ma e silasila i le afifio atu ma tala atu aao o le atunuu i le maketi ua matua faaletonu. Se'i e faatonuina lelei le Minisita o Eleele e fai ni laulau lelei e taumamafa ai le atunuu. Aua e tatau ona tatou manumanu aua e le tutusa uma tagata. A afio mai ma tala mai aao i tua ua tau musu foi e afe i aiga o loo lata i Apia e fai lelei ai se tausiga o le taeao ona o le popole i le taimi, ae tele ina afifio atu le mamalu o le atunuu fai taumafataga i totonu o le maketi, a'o lo'o feoa'i tagata mai fafo ma e maimoa mai ma silasila mai i le mamalu o le atunuu lea na ona saofafai lava i lalo, ae leai ni laulau e taumamafa lelei ai. O le ala lea e faailoa atu ai ona o le manumanu lava aua e ese tatou i sisifo nei ma nai o tatou uso i le motu i Tutula. E te'i foi latou i le omai ia tatou ma vaavaai mai i mea o loo agai i ai a taotu faiga, ua agai i tua ae le agai i luma.

Ou te fia tautala atu foi i lau Afioga i le Minisita mo le Soifua Maloloina ma avatu ni faafesili poo tumau pea le vaega a lau Afioga i le tulaga lea o le sailiiliga o le tumama? E faataua la'u faamatalaga i asiasiga i Faleoloa ma mea e maua mai ai le tausiga o le soifua maloloina. O la'u matau ma la'u vaai i sailiiliga a le soifua maloloina, vaeatu le paia o le Fono, i manupapalā e faatau i le atunuu. O lea foi e i ai povi o loo avatu i faleoloa ma tuu i le freezer ma atoa ai le fia masina o loo i ai ma ua agai ina leaga a'o loo faatau lava. Ua na o le agai atu o le atunuu e faatau mai fasi povi nei ma manatu o lelei, ae alu atu i tua o le a fai le kuka ae faalogo atu ua sau le manogi ua le lelei. O le ala lea aua a toe faafoi mai i le faleoloa, ua fai finaiga ma le faleoloa e le toe mafai ona faafoi mai lau tupe.

O le isi itu e avatu ai lava le talosaga ma le faamaualalo i le mamalu o le Fono, ona o tulaga lava o mafauaiga ma manatu e faailoa atu e pei ona sa taua e se tasi o Totooto talu ai nei, o le tulaga lea e faataua i le Sui Ao o le Malo. Ou te talosaga atu ai lava i lea tulaga ona o le mamalo o le nofoaga o le Sui Ao o loo i ai nei, ae ua maua foi tala ua taatia le isi taavale sa i le Afioga i le Palemia. Ae a pe a ave lena taavale e fealuai ai le Sui Ao, aua e fai foi ona faapea foi lea o le a tender lea taavale, ae nofonofo lava i o le Sui Ao? A fai sauniga ua faigata ona feafioai. E le gata i lea o se mea e tupu faafuasei poo se gasegase foi e faasino i le Sui Ao ae leai se auala e fealuai ai.

O le faaaliga lea ma le faaalalo lava i le mamalu o lau Afioga i le Palemia faapea le Kapeneta ma le mamalu o sui mamalu o le atunuu.

### Mr OTT, THOMAS CLEMENT



#### **Itumalo Faaalalafaga:**

*Palota Taitoatasi*

#### **Filifilia:**

*17 Fepuari 1970*

#### **Faatauto:**

*24 Fepuari 1970*

#### **Lauga Faataupou**

*28 Iulai 1970*

Lau Afioga i le Fofoga Fetalai ma le mamalu o le Fono, faafetai i le avanoa ua tuu mai e fai atu ai ni nai upu i lenei taeao.

O le mea muamua ou te fia tautala i ai, o le auala lea o le a fai atu i Apia i le Malae Vaalele. Maumau pe ana i ai se aia a le Maota, maumau foi pe ana tuu mai i totonu o le Maota Fono nei i le vaitaimi lea na nono mai ai le tupe lea mai Asia e fai i ai se filifiliga a le Maota i se mea ua tatau ona faaaoga i ai. Ou te mautinoa o le a manaia lenei auala ma o se mea matagofie mo lo tatou atunuu, ae ou te lagona poo ai ea o le a manuia i lenei auala ae poo ai o le a le manuia? O le tupe lea ua nono mai i le Faletupe o Asia e \$2,400,000. O nai o'u mafauaiga vaivai, sa faapea se manatu e sili lava ona tuu mai i luma o le Fono lenei, ona vaevae ai lea ma ave se isi mea aua le atinae o Savaii, ma sina mea foi aua le atinae o Upolu. Ou te lagona masalo e na o le 5% o e o le a manuia i lea auala, a'o le isi 95% ou te iloa o le a le manuia ai i lea galuega o le a fuafuaina.

Ou te fia tauatala e uiga i le koko. O le mataupu foi lenei o se mataupu ua leva ona iloiloa ma fuafuaina i ni vaitaimi ua mavae. Ou te lagona aua o a'u foi o se isi tagata e aafia i lea laau o le koko. Ua tatau ona fai se fuafuaga a le Malo e vaavaai ma suesue poo le a tonu le tupe lea e aumai e kamupani i le aufai koko? O loo i ai ia te a'u nei ni fuainumera e tusa o le sefulu tausaga, ana faapea e i ai se Komiti Faatino o le Koko e pei o le Komiti Faatino o le Popo o loo i ai la latou tupe foi lea e tuueseina aua le aufaifaatoaga popo. O le tupe o le a ou le avatua leaga e alu ai le taimi, ae ua ou faaopoopoina le tupe e amata mai le 1950 seia oo mai i le 1960, o le vaitaimi lea a'o tatou faaaogaina pauni. O fika la nei pe ana fai e toese ai le 5% lea e ave e tuuese aua le aufai koko i aso ua faaletonu poo aso e leaga ai le koko, ae toe to mai lea tupe e faaola ai le aufai koko. O le tupe la lenei na maua mai i le sefulu tausaga lea e £8,200,000. O le vaitaimi lea o faaaoga le pauni. Afai la e aveese ai le 5% e ave e teu aua le aufai koko, e maua ai le £408,000 o loo tuuese i le sefulu tausaga, ana fai la e toe faaopoopo i ai mai lena tausaga seia oo atu i le 1969, ou te lagona ua matua manaia lava se mea ua oo i ai pe ana fai e i ai se Cocoa Board mai lena vaitaimi seia oo mai i lenei taimi.

O le isi mea vaeatu le mamalu o le Fono, o tagata feoa'i, tagata foi nei ua o ese ma Samoa e i ai tagata maimoa ma tagata foi o tatou ua fia o ese ma Samoa ae toe omai ma o i fafo. Ua tatau ma ou te lagona ua tatau i le Malo

## Saunoaga Faataupou a Sui Usufono 1970-1972

ona fai lea mea e maua mai ai se alagatupe, aua o loo fai uma i atunuu o le Pasefika e i ai Tahiti, ma o le a faapena foi Fiti ma Tutuila ma isi lava motu o le Pasefika. O se tupe itiiti lava afai ua fia malaga ese le tagata mai Samoa, ua lagona ua tataua ona totogi sana tupe laititi e tusa poo le 20sene poo le 30sene poo se mea lava faapena e finagalo malie i ai le Malo i se taimi o muamua. E lelei lena e maua mai ai foi lena tupe e fai ai nisi galuega ma atinae ai lo tatou Malo.

O le mataupu tau pusa fa'i, ou te fia faaali atu ai se manatu vaivai lava. O a tatou pusa fa'i ia e auina atu i fafo e pei o Niu Sila, e maua ai e lo tatou Malo le \$2.75 f.o.b, vaeatu le mamalu o le Fono. O se aufai fa'i o Samoa aua o le mamafa o le pusa fa'i e 72 pauna poo se mea lava faapena e alu ai, a'o le tupe lea e maua e le aufaifaatoaga e tusa ma le 2sene i le pauna. Ou te lagona o se mea ua le fetau tele lea mea. Poo fea ua alu uma i ai lenei \$2,75?

O nai manatu na vaeatu le mamalu o le Fono i lenei taeao.

### Susuga SEIULI TAULAFO



#### **Itumalo Faalaalafaga:**

*Sagaga le Usoga*

#### **Filifilia:**

*16 Fepuari 1970*

#### **Faatauto:**

*24 Fepuari 1970*

#### **Lauga Faataupou:**

*2 Tesema 1970*

Faafetai i lau Afioga i le Fofoga o le Fono ma le mamalu o le Fono, ou te fia tautala foi i le tupe ua faatatauina e le Ofisa o le Tupe mo lenei tausaga 1971. Ma le faaloalo lava ou te fia avatu ai foi se manatu i sui mamalu o le Fono ona o le vave o le faatupula'ia o le faitau aofa'i o le atunuu ma o lea oute fia tautala muamua ai i le mataupu lenei o le atiina a'e o le tamaoiga. Atonu ua silafia lelei e le mamalu o lo tatou atunuu mo lea faamoemoe e iai lava le taofi peisea'i o aao lava o le atunuu e mafai ona maua mai ai lenei alamanuia e pei ona faamoemoeina. A e iai foi le taofi e faanoanoa ai ma faatu'i'ese ai e tusa o fuafuaga ia mai le Ofisa o Faatoaga ona o lenei lava mataupu pei o le autu lava lea o le faamoemoe o le faafoeina o le tamaoiga o le atunuu e faamoemoe lava i le malamalama lelei o polokalame faasolo a le Ofisa o Faatoaga, i le faafoeina o mea taumafa a le atunuu, aua peisea'i lava o lea lava mea e ala ona naunau iai le mamalu o le atunuu ma faafoeina le koko ona e maua mai ai tupe, o le popo ma le totonu o niu e maua ai foi le taumafa faapea foi fa'i ma talo. E pei lava o nei atiina a'e ua fuafuaina o meatotino lava ia e au foi iai le soifuaga o le atunuu mo le taumafaina faapea foi ma le faamoemoe e maua ai ni tupe aua le soifua lelei o tagata i le soifua i tupe faapea foi ma le Malo. E ui lava ina ta'u le mamalu o le Malo o loo moomia se tupe maua

a e peiseai o le Malo lava aua o loo faanaunau ina ia manuia tagata soifua I totonu o se Malo, ma o iina foi afai e manuia le soifuaga o le tagata o le a soifua lelei foi le Malo ma o le mea lenei ua tupu mai i lo'u lava tootoo, ua ou le malamalama lava i polokalame faasolo o le tau atiina a'e o nei mea uma lava mo se faamalamalama autu e avatu I tagata o le atunuu mo le faafoeina aua o nisi mea ua toe faatama'ia lava, a e silafia lelei lava e le mamalu o le Ofisa o Faatoaga, Ia malie foi le Minisita o Faatoaga e tataua lava ona fautua lelei i tagata o loo asia ma pasia mea o le a faatama'ia e iai koko ma toe tuu iai nisi mea o loo manaomia i mea vave tutupu e iai fa'i o loo totonu i mea o loo iai koko, a e faatama'ia koko peiseai o nei mea ua le malamalama ai lo'u tootoo i le ala ua mafua ai. Ou te faaupaina lea fuafuaga o se mea ua fai ma le faautauta aua o lenei e tau saili se alamanuia autu o le atunuu i se tupe maua faapea foi ma mea taumafa a le atunuu ina ia tua lelei le soifuaga, tua lelei le tupe maua, a o le mea lenei ua faalavelavea'i ai faapenei i lo'u lava tootoo ua le maua ai so'u malamalama po o fea le e sili o nei mea e faafoeina i le iloa a le Ofisa o Faatoaga, aua o latou lava ia o loo faafoeina le tamaoiga tau le atiina a'e o faatoaga. O le mea lea e faaali atu ai lava ma le faanoanoa e fai lava si faatamala o nei matagaluega i le fautuaina lelei o o latou tagata i le pasia o mea o le a faafoe ai lea ituaiga polokalame po o le koko, niu o nisi foi e ui lava ina ua folafola mai e nisi o sui o le Maota o ni mea ua faaletonu I le va o le faafoeina o nei matata, a e tataua foi ona malamalama lelei e o loo latou faafoeina se alamanuia o le atunuu a e maise itumalo i tua.

O fua o faatoaga e pei o le tau o le pusa fa'i sa ta'ua foi e se tootoo o lenei Maota le tau o le pusa fa'i ma ou te fia fesili atu i le Minisita o Faatoaga faamolemole lava pei o le tulaga lea sa aumai ai le fuafuaina o le tau o le pusa fa'i ma vaevaeina ma fuainumera, ou te le o malamalama ai o le faatauina o le pusa a Samoa i Niu Sila po o faatau i pauna pei ona tuuina mai i le fuafuaina o le pusa umi e 72 pauna i le pusa ma ua vaevaeina pe 2 sene i le pauna. O le fua faatatau foi i le lapo'a o le pusa po o faatatau i pauna, o le mea la ou te fia fesili ai, ou te matamata pea lava i le fale fa'i a fua pusa e iai lava pauna sili o le pusa e umi; a faapea lava ua auina atu i Niu Sila po o le 74, 75 pauna e ave lava a e aumai lava i Samoa e totogi lava i le tau lea e pei ona folafolaina mai. O le mea la ou te fia malamalama ai po o faapefea le faatauina o nei pusa po o alu i pauna po o alu lava i le pusa e tasi?

O le mataupu lenei i koko pei ua faaalua mai i le 9 masina ia Setema i le 1970 e 2,010 tone o loo maua i le koko. I le 1969 ua faaalua mai ai e 2,307 tone koko e ui lava la ina eseese nei tausaga e lua a e peiseai a na le faatama'ia ia koko i le faatamala o fautuaga a le Ofisa o Faatoaga atonu e ui lava ina fesuia'i ia tau o maketi i fafo, a o loo tumau lava le mamafa o lo tatou koko i le maoa'e o tone o loo maua, atonu o le a maua mai ai se isi tupe e tali fetau lelei ma le faasologa o le tausaga. Ou te fia tautala i le polokalame a Malo Aufaatasi, ma le

## Saunoaga Faataupou a Sui Usufono 1970-1972

faaloalo lava i lau afioga le Fofoga o le Fono i nei polokalame ua iai foi se fenumia'i i lo'u tootoo i le faasologa o polokalame faapenei o nisi polokalame sa sau a'i mai i nisi e ofo alofa mai pei e faafoeina lava ma e oo mai lava i le taimi lenei pei o mea autu lava ia ua tuu mai i totonu o le mamalu o le atunuu i le faafoeina o faaeleelega o le atunuu o fa'i, koko, niu ma talo a o nisi o mea faapenei ua le o solo lelei lava. I le matau atu pe a uma lava le fa i le tolu tausaga ona te'i lava lea ua mou malie atu a ua uma ona alu iai o tupe mo le faafoeina o lenei polokalame. Peisea'i la ou te le'i mautinoaina po o le polokalame lenei i le tausaga o tamaiti a'oga o lo o iai nei o se polokalame mai i Malo Aafaatasi po o se polokalame mai i se isi o faalapopotoga ma o lenei ua ui atu i le Soifua Maloloina. O la'u fesili la pe afai o le a uma le malosi o lenei polokalame po o le a la le mea o le a tupu mai i le faafoeina o le atunuu pe afai ua motusia ua leai se mea ua toe faafoeina, a e iu lava i le faati'eti'e i le mamalu o le atunuu o nei fuafuaga e pei e manatu mama a o le mea e matua sili ona mamafa i lo'u tootoo pe afai o le a le faaauauina a o le a motusia.

Ma le faaloalo lava, ou te fia tautala i faigamalaga i totonu o le atunuu po o malaga foi i nuu mamao. O lenei mataupu ou te avatu ai lava ma lo'u faaloalo pei e faaautu la'u tautalaga i alii Minisita E manaomia lava e lo'u tootoo ina ia faia se ata ma malamalama lelei o se faigamalaga ina ia e iloa ai iina po o le a le afaina o le Malo i tupe alu po o se mataupu foi e ala ai ona alu lea Malaga a o le a foi le manuia o le Malo o le a maua mai ai. E avatu lava i lau afioga le Fofoga o le Fono lea mataupu ina ia iai se malamalamaga ina ia fofoga foi le atunuu o iai se polokalame malamalama lelei i ia faigamalaga po o se valaaulia foi e faafoeina lava e le Malo o loo valaaulia mai lea faigamalaga e aunoa ma se afaina ai o se tupe alu a lo tatou atunuu.

E pei o malaga i totonu o le atunuu e fai lava si faanoanoa iai ona o le tele o nisi e misi alofa mai i totonu o le atunuu ona o le vaivai a o le mea ua aliali, mai ua pei ua iai se faatamala o le faaogaina o nei femalagaa'iga o taavale, pe iai lava ni galuega mama e taugofie ai a ua faaogaina lava lenei taavale i le aso atoa. Peisea'i la e iai le ata faata'ita'i ou te ta'u atu ma ua mautinoa o le itu lea i sisifo. Afai o le a siaki le mita pe aumai fuainumera o le mita e to'aluama ma le taavale a o lea aai e solo faatasi atu lava i Apia nei se'i tau iai i lea mea, ma o lea fuafuaga e iai lava si faanoanoaga ona a fuafua atu o le taavale i le aso atoa ma tama nei e toalu pe e le atoa le 20 iata le va o le isi fale i le isi fale a ua faapena lava ona afe o le taavale ma taamilomilo ai lava i totonu o aai. Pei la o le tulaga faapea e aliali mai ai e le fetai le faaogaina o le taavale ma ia ituaiga galuega mama faapea, a o se tupe o le a alu ai e fai si mamafa. E ui lava ina tasi le matagaluega ua ou ta'u atu a e atonu o iai foi nisi matagaluega o loo lavea ai i ia fuafuaga ma o se faatelevave o se mataupu e mama ma taugofie. Atonu o se tupe alu televave foi lea, o iai lava fuafuaga ua silafia lelei e le mamalu o lenei Maota e tatau ona faafoeina ai

ma ia faasaoina ai se tupe. O nisi o mataupu ou te fia tautala iai ma e avatu ai lava I lau afioga le Fofoga o le Fono lenei faamaulaloga o nei mataupu uma ua ou tuuina atu ma lo'u faatuatuaina lava o le Kapeneta ma le afioga a le alii Palemia o i latou lava o le faamoemoega autu o lenei Malo ma le faafoeina o le utiuti o le tupe e pei ona tuuina mai e le Minisita o Tupe i luma o le mamalu o lenei Maota.

Ou te fia tautala i le Ofisa lenei ua faaupaina faapea o le UNDP o le Fale talimalo o le Casino, ma o lenei Maota ua fuafuaina e le Malo o se fale talimalo. Ou te fia fesili atu ai faapea ma le faaloalo lava pe ala i se a ona le faaogaina i taligamalo a lo tatou Malo ma faaalu iai tupe ina ia maua ai se tupe aua o le fale sa fuafuaina ina ia maua ai tupe. Peisea'i lava e iai le faamoemoe o lo'u tootoo o le mamalu lava i le Kapeneta latou te iloa lelei le mea o le a puna mai ai le manuia i totonu o le atunuu. Mulimuli ane, ia faafetai mo fesoasoani mai fafo i le tau tuutuina i luga o se tulaga tau tupe tau le mamalu o lenei Malo. Ou te le'i vaai i numera o se tusitusia o iai se tulaga o iai lenei Fale Talimalo a ou te faamaonia ma lo'u amiotonu sa ma talanoa lava ma le alii o loo pulea ma faali mai ai lona faanoanoa o "party", foi a alii Minisita o loo fai, e tele lava ina o atu lava latou ma a latou mea e faafoe a'i le party ma uma ai lava e leai se mea o maua mai ai i lea lava fale. Ou te le iloa la po o le a la le mea o le a maua mai ai se tupe maua o lenei atiina a'e. Ma le faaloalo e faauma atu ai a'u upu faapea, malie le mamalu i le afioga a le alii Palemia ma le aiga-Minisita e tatau lava ona ta'u atu a e pule lava outou i le faafoeina o le manuia o le atunuu. Ia manuia le Fono.

### Afioga SEUMANUTAFI MOEPOGAI



#### **Itumalo Faaalaalafaga:**

*Vaimauga Sisifo*

#### **Filifilia:**

*16 Fepuari 1970*

#### **Faatauto:**

*24 Fepuari 1970*

#### **Lauga Faataupou:**

*31 Iulai 1970*

Ou te faafetai atu i lau Afioga a le Fofoga Fetala ma le mamalu o lenei Maota ona ua maua le avanoa faalali ai foi se manatu mo le lumanai o le atunuu.

O Sui ia sa fetauai nei atonu o le a vave ai le latou talosaga ma liliu ane i ai le Faatonu Sili o le Komiti Faatino.

Ou te faafetai atu foi i le Sui lea aua o le aano tonu lava lena o le felafolafoai.

E muamua lava ona ou avatu le faafetai i le Malo sa latu faafoeina mai le tatou atunuu i le 1962 sei tau mai i le 1969. O tulaga ia sa i ai mai ia tausaga o lenei ua faatino mai i le tausaga nei 1970. E ui ina faapea ua i ai le Malo fou, e leai, o le paia ma le mamalu o e ua tulai mai nei o i latou foi ia sa auaufau faatasi i tualumaga i



## Saunoaga Faataupou a Sui Usufono 1970-1972

tausaga ua mavae. O le a iloa la le tulaga mai i le mamalu o lenei Maota i tausaga o lo o lumanai ai e taua faapea e lou lava tootoo lea ua tulai mai nei le Malo fou. Ona o tootoo eseese o Sui filifilia o lenei Maota sa faaalua o latou finagalo e matua taua ma manaia mo lona lumanai ua tuuina atu la lea i le Afioga a le Palemia ma lana Kapeneta o le a iloilo po o a mataupu e tatau ona vave foi a o a foi mataupu e tatau ona tuutuu agai i tua.

O le mea lea ou te viia ai lava nisi tootoo sa latou faamalositia le mea tau atiina ae. E moni lava o le taua o le lumanai o lenei atunuu o lona laueleele i le tulaga e i ai le popo, fai ma le koko. O le tulaga la lea afai o le a galulue faatasi le atunuu o le a le taumate se lumanai lelei o le Maota lenei ina ia avea lava Sui filifilia ua i ai faataitaiga lelei ua vaaia i a latou lava taumafaiga e i ai a latou faatoaga aua lava i le toatele o Sui mamalu o lenei Maota e le tofua ma le tulaga lea a e maumau pe ana fai e tofua Sui uma ma ni tulaga faapea e i ai faatoaga ma e le taumate ua maua le agaga lea sa ou taumafai nei i ai i le vaivai o le tamaoaga o Samoa.

O le mataupu i le faia o se tulafono e pei ona saunoa ai se isi tootoo, o se mea taua lava lenei. Sei tatou tepe lava agai i le Malo o Toga, o lo o i ai fanua ua tuuina atu e galulue ai so o se Toga e sa la ona le galulue ai o le a faamalositia e le Malo ona o tulafono. E na ona faatepe faapena i ai le mamalu o lenei Maota e pei ona i ai se talosaga a se tasi tootoo ina ia fausia se tulafono. Afai o le a faapena ona fai o le laasaga muamua e mafai ona tatou uunaia ai o outou alo ma a tatou fanau, e o e galueaiina le elele. O le mea lava lenei lau Afioga a le Fofoga Fetalaia le mamalu o lenei Maota, o le agai i luma o se faiga-Malo o el galulue faatasi ma o le atiina ae la lea mo o outou alo ma a tatou fanau.

Ou te fia tautala i le siitaga o le lima pasene. Ua aumaia i luma o lenei Fono mamalu ina ia pasia ma ua lelei lava lea aua sa folafolaina muamua ma tuuinamai e le Kapeneta o le sefulu pasene lava o le a latou maua a e peitai ane o le toe sutesue ma iloilo ma e faatatau i le tamaoaga o le atunuu e peiseai ua le talafeagai ai ma o lea ua tulaga ai i le lima pasene. O fuafuaga foi a nisi tootoo sa tuuina mai e faapea pe a faapefea le 'au leipa e tatau ona fai se tulafono ina ia paga tutusa totogi o e o lo o i ai i le Malo faapea foi e o lo o i ai i kamupani.

O le mataupu e uiga i le faaaloaloga. Ua matau e lou tootoo a afio mai ma tala mai aao o se tagata maualuga mai fafo, o le a alu atu ma siitia atu le Ao o le Malo faapea le vaega e faia le tu faaaloalo faatatau mo fafo. A o au fautuaga ona o aso anamua, afai e oo mai se manua a e alu atu se tasi o le Hai Komisi iinei po o se Kovana pe a oo mai lea vaa, e papa fana. O aso nei la e tele vaa ina ia iloa ai ua tulaga i tatou i ni tulaga o Malo Tutoatasi. O le mea lea ou te fia fautuaina ai le Afioga a le Palemia ma lana Kapeneta afai e oo mai se faaaliga i se manua o le a oo mai e ao ona faia o faaaloaloga e tusa ma tatau ai ma malo i fafo faapea ma le Malo o Samoa aua ua tutoatasi. O lona ugia o le a aliali mai i i e pei e leai ni faailoga mamalu a tatou, e peiseai e faapena

se tulaga e i ai ae peitai o le faailoga mamalu o le Malo Tutoatasi lava o Samoa ia Samoa.

O se tasi tootoo sa tuuina mai lona finagalo e faapea ia tuuina mai le WSTEC I LE Malo o Samoa. Masalo a oo ni fuafuaga faapena a le tatou Malo fou, o le a tatou t ulaga i se tulaga lelei aua ni ana sauniuniga o lumanai ai.

### Mr SAM FALESA PUALAGI SAILI



#### **Itumalo Faaalaalafaga:**

*Palota Taitoatasi*

#### **Filifilia:**

*10 Fepuari 1972*

#### **Faatauto:**

*15 Mati 1972*

#### **Lauga Faataupou:**

*15 Mati 1972*

Lau Afioga i le Fofoga Fetalaia ma le mamalu o sui usufono, sa tau fou lo'u va'a pe ou te tula'i i le taimi lenei pe leai se'ia oo i le taimi e fai ai sa'u lauga aloa'ia ona o a'u foi o le sui usufono fou. Ae ui i lea, ua oo mai le manatu ia te a'u ona o lenei mataupu ua talanoaina nei o se mataupu taua lava. O lea ua ou faapea ai ou te tula'i se'i fai fo'i sina sao laitiiti i le mataupu e pei ona tatou talanoaina nei.

E muamua lava lau Afioga ma le mamalu o sui usufono ona ou faafetai i le Atua. O lona lua, o le Afioga i le Minisita o Tupe ona o le u'una'ia vave o lenei mataupu taua tele o le faaputugatupe mo le lumana'i manuia.

I le tausaga e 1963 ina ua ou taliu mai mai Niu Sila, sa amata loa ona ou tusi atu i le Malo faapea foi ma talanoaga ma le toatele lava foi o nisi e uiga i le itu taua o le tatau loa ona faavaeina se faaputugatupe faapenei i totonu o le atunuu. O le mafuaaga taua na faapea ai ona a'e so'u taofi ma se manatu faapenei, ona o le vaai i le tele o tupe o loo tatou totogi atu i le Malo o Niu Sila i tausaga ta'itasi, ma o loo faaaogaina e le Malo o Niu Sila mo a latou lava atina'e ma nisi fuafuaga e manuia ai i latou, a'o i tatou iinei o lenei ua sefulu tausaga talu ona tatou tuto'atasi, a'o lo'o tatou tau saili solo mai ni tupe mai nisi mea e atia'e ai si o tatou atunuu.

O lona lua, lau Afioga i le Fofoga Fetalaia ma le mamalu o sui usufono, sa vaai lava ma le alofa i le tulaga faale manuia sa i ai i na onapo aemaise lava tagata faigaluega, ma o lea la na uuna'ia ai lava le taofi, afai e mafai ona faavaeina se vaegatupe, se faaputugatupe po'o se teugatupe faapenei i lo tatou lava atunuu, o le a mafai ai e tagata faigaluega ona o atu ma nono mai ni tupe e fai ai nisi laasaga e manuia ai i latou ma o latou 'au'aiga, po'o le fausia o fale po'o nisi lava mea aoga mo i latou. O loo tuuina mai foi i totonu o le faamalamalamaga e faatatau lava i lenei Tulafono Tau Faaofi e faapea, masalo pe a i totonu o le sefulu tausaga o le a oo atu ai le aofaiga o lenei faaputugatupe po'o lenei teugatupe i se fuainumera pe tusa o le \$9,000,000. O lo'u taofi masalo o le a lava lelei lea pe talafeagai ai foi ma le aofaiga o a tatou tupe o

## Saunoaga Faataupou a Sui Usufono 1970-1972

loo tatou nonoina nei. O lea la lau Afioga ma le mamalu o sui usufono, ou te faasilasila atu ai e faapea ou te matua tuuina atu lo'u matuā lagolagoina atoatoa o lenei Tulafono Tau Faaofi faatasi ai ma ni nai manatu e fia faaopoopo atu i ai.

Muamua, o loo fautuaina mai e le Komiti e faapea ia tofia se alii ofisa o lenei teugatupe ina ia avea ma Failautusi o le Komiti Faatino. I le vaai atu la i ai i le fausaga o le Komiti lenei po o i latou o e o le a aofia ai i totonu o lenei Komiti Faatino ua o'u matauina, o loo faapea le finagalo o le Tulafono ia tofia le alii Failautusi Sili o Tupe a le Malo e fai ma Taitaifono o lenei Komiti, ma e le o se mea o toe po se lilo i le mamalu o finagalo o sui e faapea le Maota i le susuga i le alii Failautusi Sili o Tupe o se tagata ua matua tele na'ua ona tiute. O loo tele foi nisi Komiti ma nisi Komiti Faatino o loo auai lea alii ma o le mea la lea e faapea ai se taofi e na ona lafo atu i lumamea po o le a se finagalo o le Fono, a o lea foi o loo i ai le alii pule o loo tofia i totonu o lenei Tulafono Tau Faaofi- Pe a pe a tuuina ane i ai le tofi lea o le Taitaifono, o le Komiti Faatino ona o le manatu lenei ua tele naunau le mau tuano'a i le susuga a le alii Failautusi Sili o le Malo.

O le tasi itu ou te fia faaali ai se taofi vaivai, o le itu lea e tusa ma le fautuaga a le Komiti o Tulafono Tau Faaofi e faatatau i le fuaiupu e 6 (2) o loo faapea, ia faaopoopoina atu ma le oomiina o le lima matua o le tagata lenei o le a mana'o e lafo tupe agai i le faaputuga-tupe e faaopoopo i lana sainiga. A ou mafaufau atu loa la aga'i i ai i le ituiga mea lea o le oomiina o le limamatua ina ia iloa le ata i luga o se pepa, ua vave loa ona tosina atu lo'u mafaufau i tagata leaga. O lea la ou te matuā fautua atu ai ma le malosi i lau afioga a le Fofoga Fetalai ma le Mamalu o Sui ina ia aveese lea mea o le oomi o le lima matua ina ia maua lona ata, a ia tuu i ai se ata o le tagata o le a fia fai atu sona aao i totonu o lenei teuga-tupe.

O lona tolu o mataupu ou te fia tautala i a ii lau afioga ma le Mamalu o Sui o fuafuaga ia o loo i lalo ifo o le itu e uiga i le mafai ona faa'une atu o tupe. I tuutuuga o le Tulafono Tau Faaofi o loo i ai i le taimi nei o loo faaalai ai e faapea- e mafai ona latou toina mai ni vaega-tupe e lē itiiti ifo na i lo le \$20,000 mo le faa'uneina atu. E foliga mai i lea itu e peisea'i o le a feteena'i ma o lo'u mafaufau sa i ai muamua lava e tusa i lenei mataupu e faapea, o lenei vaega-tupe e tatau ona faa'uneina atu ia i latou o e e le mafai na maua ni mea e faamaonia ai ni a latou noga-tupe mai le Fale Tupe. O lea la ou te faapea atu ai o loo tele tagata o loo faamanuiaina e pei o le aufai-pisinisi e faapea ma nisi tagata o loo latou mafai ona maua i ni mea e tuuina atu i le Fale Tupe e faamau a'i ni a latou faa'unega-tupe e aumai. E toatele lava nisi ua faamanuiaina i tulaga faapena a e peita'i ou te taofi lava a'u, talofa e, i nai tagata faigaluega o e latou te le maua ni tulaga faapena e faataunuaina ai mana'oga o fuafuaga a le Fale Teutupe e avatu ni mea e faamau a'i aitalafu, ma o i latou la na e matua mamafa i ai lo'u

mafaufau ma ou faapea ane ai e tatau ona faaititia le vaega-tupe lenei mai le \$20,000 aga'i i le \$5,000 ina ia mafai e nai tagata o e latou te le maua ni mea e faamau ai faaunega-tupe ona latou nono mai ai mo ni mea e aoga mo i latou ma lo latou lumana'i ato ma lo latou aiga.

Ou te tautino atu e faapea e matuā i ai atoatoa lo'u faatuatuaga i lenei Komiti Faatino o le a tofiaina, ma o i latou lava ia o le a palasi i ai le avega tau'ave o le silasila ma tagataga'i lelei ma Iloilo mae'a talosaga ta'ito'atasi i luga o itu e lelei ai ma o le a mafai ai e i latou ona faafoeina ma pulea lea vaega-tupe e pei ona fuafuaina e faauneina atu a e maise lava ia i latou o tagata faigaluega. E mafai lava ona latou iloilo mae'a po o lea tagata o loo tumau lelei i lana galuega ma fuafua faatatau i ai a latou iloiloga faapena. E faaopoopo atu la i ai le tulaga e pei ona ou aiaia po o le i ai foi i totonu o le Tulafono, e mafai lava foi i le Komiti Faatino ona faamatu'u atu se taimi feololo; se taimi ia lava ina ia mafai ai ona toe togitogi mai e ia lana tupe nono atu po o le 10 i le 15 tausaga po o se tulaga faapena. E le gata i lea atonu e mafai foi ona fautuaina e le Komiti Faatino le faia o se faiga faa-inisiua o lea tagata faatasi ai ma nisi tulaga puipuia e mafai ai ona le gata ina manuia ia le Komiti Faatino e tusa ma lo latou faatinoina o le teuga-tupe a ia faapea foi ona manuia ai o le tane po o le fafine, o le ua maliu o le sa lafo tupe aga'i i lea faaputuga-tupe.

Lau Afioga i le Fofoga Fetalai ma le mamalu o sui usufono, o nai mafaufauga iti ia ua ou tuuina atu i le faai'uga tonu ma le sa'o a le mamalu o sui usufono o le Fono.

### Afioga TAULAPAPA FAIMAALA



#### **Itumalo Faaalaalafaga:**

*Palauli Sisifo*

#### **Filifilia:**

*16 Fepuari 1970*

#### **Aso na Faatauto ai:**

*24 Fepuari 1970*

#### **Aso Lauga Faataupou:**

*28 Iulai 1970*

Lau afioga i le Fofoga Fetalai ma le paia ma le mamalu o le Palemene i ona ponao faapea foi a tatou malo faaaloaloina mai fafo ma le faafofoga foi i le tapuaiga pa'ia a auauna a le Atua i Samoa I ona tulaga faalupelupelua.

Ona ua tatou oo mai nei i le talaaga o le tupe o le Malo o Samoa ua fuafuaina i lenei tausaga, o lea la ua ou tula'i atu ai ma e faapenei so'u manatu. E tele ni manatu po o ni lagona fo'i e tatau ona tuuina atu aua tatou te talitonu o le tupe o le faavae po o le fatu lea o se Malo. Ma afai tatou te taufai tolaulauina faapena o lona uiga e po le aso uma le aso alu ma lenei tausaga o tatou tolaulau lava. I lenei taimi e ao ai ona ou faapenei atu ma ou avatu se faamalo tele i le afioga i le alii Palemia, le afioga a Fiamē Mataafa faapea le Kapeneta, ma le mamalu o le

## Saunoaga Faataupou a Sui Usufono 1970-1972

Palemene i lo latou tomai ma le mafai ona latou faafoeina mai ma le matagofie o si o tatou Malo i lona Tutoatasi se'ia oo mai i lenei tausaga. E moni lava sa folau mai le vaa o Samoa ma faafitauli e tele sa i ai peita'i ane e ao ina tatou faapea ona e le'i fausia Roma i se aso e tasi ma o lenei gasegase o le lava o ni tupe a se atunuu e tatau ona talitonu ma ioe i ai o tatou loto e le na o Samoa o loo i ai lenei itu, o loo faapena i atunuu tau faatu o le lalolagi atoa po o developing countries.

O lea la o se manatu muamua ou te fia faaali atu e faapenei. I le Malo ua mavae atoa foi ma le Malo o loo i ai nei, ou te fia tuuina atu se fesili e faapenei- Po ua outou finagalo malilie ea i lo outou taga'i atu i lea aso ma lea aso i lea tausaga ma lea tausaga i le autovaa atu o fanau ma alo o Samoa i atunuu i fafo? Ona o a'u o se tina, o lo'u lagona foi o loo faapea foi nisi o tina po o matua o loo faafofoga mai i lenei itula, o lea e oo ai i lo'u loto le agaga ootia ona o le vaai atu i alo o le atunuu ua faamavae atu ona o le su'e galuega i atunuu i fafo atu o Samoa ona o le lava o galuega i totonu o Samoa nei.

I se tala faatusa sa saunoa i ai le Ao o le Malo i le tatalaina aloa'ia o lenei Fono sa ia ta'ua ai faapea e 50% le faitau aofa'i o tagata Samoa i lalo ifo o le 19 tausaga. A e ou te faapenei atu ai e le o lea, e 60% le aofa'i o tagata po o tupulaga a Samoa e i lalo ifo o le 19 tausaga. E moni lava e manaomia tupe i so o se mea, e manaomia foi tupe i matata eseese o galuega faavaeina po o atiina a'e o Samoa peita'i ane ou te lagona ma ou talitonu o le tupe lenei a Samoa ua le mafai ona maua mai aua foi e sefulu ma le lua tausaga faaa'oga ai lenei tagata po o lenei tamaititi, a uma la tausaga ua uma lava a'oga ona tia'i lea o Samoa e leai sana tautua aoga e faia mo Samoa a ua alu atu i atunuu i fafo ma avatu i ai lona malosi e faatu ai isi atunuu i fafo. O lea la ou te fia fesili atu ai i le Malo fou lenei faamolemole po o le a le mea ua ala ai ona le oo ifo se fuafuaga a lenei Palemene ina ia mafai ona tusa'ilia ni galuega pe faatuina ni fale faigaluega ia mafai ona taofi mai ai alo o Samoa ia ona o le itu lenei ailoga e i ai se matua e faapelepele i sana tama e tasi mai i le Tusi Paia ma tala o le aiga ma le aganuu ma le faaaloalo, a e faapea foi se matai e mana'o e faataape atu lona auaiga a e le tautuaina ia? Ailoga e i ai se isi e mafai ona tu mai nei ma fai mai e mana'o e faataapeape sona auaiga ma sana fanau?

E ao ina ou ofoina atu le faafetai tele i le Malo o Niu Sila ona o lona a'ao faamafola i le ofoina mai pea o lana fesoasoani e ala mai lea i le faafaigaluega o alo o Samoa o loo autovaa atu nei. Peita'i ane e i ai lava le fefe ma le lagona e lenei tootoo ua oo nei ma ua tauau atu nei foi ina le toe faataunuina lea manao o Niu Sila i tupulaga Samoa o loo autovaa atu ona o le leai o ni galuega i Samoa nei.

O le faitau aofa'i o tamaiti po o tupulaga sa tu'ua a'oga i le tausaga ua mavae e 17,466. E ao la ina tatou vaai ifo nei i Ofisa o loo i ai o le Malo atoa ma Kamupani pe moni o latou faafaigaluegaina lena numera ua ou ta'ua atu? O le mea la lea Samoa e, o le tagi atu a le pumate i

le nei tootoo ia tou alofagia alo o Samoa. E ao ina taofi mai le afu o Samoa aua o le mea moni ma lo'u talitonuga, o le afu o tagata Samoa o le faamauoloina lena o sona Malo taufaatu.

O lona lua o se manatu, o la'u fesili atu lea i le Malo o loo i ai nei po o le a le malosi o le sa'iliga o le fefaataua'iga a lo tatou atunuu i fafo atoa ma totonu i Samoa lava? O lo'u iloa e le o taitai lava ona leoleoina lea mataupu. Ai o faapea le manatu ua lava popo ma koko ma fa'i ma isi mea faapena o loo maua i totonu o Samoa. E moni lava, a e peita'i ane e tatau ona faalateleina atili i nisi auala i fua o le elele o Samoa ina ia maua mai ai ni tupe. O lea la ou te lagona o lenei itu pei o loo tuua faapitoa lea i le afioga a le Minisita o Faatoaga faapea foi le afioga a le Minisita o Tupe, a e ou te lagona e le lava i la'ua nei. E tatau ona ou talosagaina le Malo pe mafai ona tuu atu lea matagaluega faapitoa e le o lava sana galuega na te vaai lenei itu faapitoa ma le fefaataua'iga ma atunuu i fafo. O le galuega tonu lava o loo i ai lo'u manatu ne'i te'i ua le mafai ona ou faaupuina sa'o atu o le Industry Trade and Commerce o se tagata faapitoa lea e oo atu i fafo e foliga mai pei se salesman ma na iloiloaina. E le faapea o le a o mai fale fai seevae e sefulu i a Samoa e leai; atoa foi ma le tasi itu o ia o se tasi mai totonu o le Maota lenei o loo ua lelei ona fautuaina ma iloa lelei le aganuu a Samoa, ia aumai tatau na o fale faigaluega tatau i totonu o le Malo lenei, a e aua tatou te taofiofi. E le mafai ona tatou mana'o i le tupe a e tatou uu mau i se isi itu. A o le aano moni lava o le manatu ina ia mafai ona o mai na fale faigaluega e faaaogaina i nai tupulaga o lo tatou atunuu.

O loo tele ni mea lilo e le o iloaina e Samoa po o nisi foi mea e ao ina ala mai ai se tupe i totonu o Samoa e pei ona faatusaina atu. Afai e mafai ona ta'ai se mea taute a se matua i se lausului, atonu e i ai nisi fale faigaluega e mafai ona latou faia lenei lausului pe taai ai se tapa'a vae atu le paia atoa ma nisi mea e faaaogaina e fai ai ni packings po o nisi mea faapea, a o tupe e maua mai i totonu o na mea. O se tasi mea foi o loo lilo e le o oo atu i ai le sailiga a Samoa o mea nei o polo feu e manaia i le taumafa a outou tama. A o mea uma faapena e le o oo atu i ai lo tatou iloa. Ua i ai ea se isi o i tatou ua ofoina atu i fafo na ituaiga mea? E leai o lea lava e malilie e tuu ai pea le lausului ia e pala i fafo.

## Saunoaga Faataupou a Sui Usufono 1970-1972

O lea la o le a tau faai'u se manatu a e ou te faapenei atu ai, ou te toe faamanatuina lava le aofa'i o tupulaga Samoa e i lalo ifo o le 19 tausaga. O lona aofa'i o loo i ai nei e 80,688 a o galuega e mafai ona faafaigaluegaina ai i totonu o Samoa o loo latou faagaioia le Malo lenei o Samoa na o le 35,000. O lona uiga, e le maua le afa o tupulaga o le atunuu o loo i ai nei. Ou te le faapea atu la, le mamalu e o le Fono Aoa o le faapea e avatu so'u manatu o le a fai a'i a e tau ina ia valuvalusia a'a o le fau ma le upu moni o le afu o tagata Samoa o lona mauoa lena ma lona malo e tu. Soifua.

### Afioga TAUTI FUATAU



#### **Itumalo Faaalaalafaga:**

*Aiga i le Tai*

#### **Filifilia:**

*16 Fepuari 1970*

#### **Faatauto:**

*24 Fepuari 1970*

#### **Lauga Faataupou:**

*28 Iulai 1970*

I le ava ma le faaaloalo e tatau i luma o lau Afioga le Fofoga o le Fono faapea foi le mamalu o le Fono. Ou te fia faaali ai se manatu faalauaitete e momoli ai lau faafetai i le Afioga a le alii Palemia ma lana Kapeneta na se 'i mavae atu nei ona o le galuega tele ma le fita sa feagai ai i tausaga e tele ua mavae ma ua faatinoina mai ai foi le tele o taumafaiga sa outou taumafai iai e pei ona silasila i ai le Malo o Samoa.

Ou te manatu ai o le a le avea ai lea ma mea tou te mitamita ai a ia outou faapea ifo, "o auaua le aoga i matou". I le Afioga i le alii Palemia, Tupua Tamasese Lealofi IV faapea le mamalu i afioga i alii Minisita, atonu o le ulua'i taeao lenei ua amatalia ai a outou galuega e pei ona filifilia ai outou. A o alo atu nei i le feagai ai ma tiute ou te mua'i faamanatuina atu ai le tasi upu moni i lau Afioga a le alii Palemia faapea foi alii Minisita e faapea - "Afai e le atiina a'e e Ieova le fale, e galulue fua o e atia'e". Afai foi e le leoleoina e Ieova le aai o le a mataala fua o e leoleoina". Ua amata nei ona tauaaoina o outou tiute, ne'i galo ia te outou o le alofa e ufiufi a'i mea uma ma o le mea lea o lo o iai nei le Malo, o lo o manuia nisi a e le manuia nisi i ona itu uma.

I mea nei, e pei o le Eletise, Auala, Vaipaipa, atoa ma nisi mea faapena ma ou te manatu ai atonu o le tasi-vae-fa o le Malo o lo o manuia i ia itu e pei ona ta'ua, a o le tolu vae-fa o le Malo o lo o pagatia i ia itu. O le itu i Vai o lo'u iloa o lo o saunoa iai le toatele o nisi a o lo o moomoo iai nisi. E pei ona ou vaai i totonu o le taulaga, a iai lava le isi Papalagi e mana'o e faasusu ona togalaau i le aso atoa, ona faaalu ai lava lea o le vai, a o le toatele o nuu o le Malo i tua o lo o matua mafatia tele ma o lo o ogotia foi i le fia maua o le vai ma ana se'i mafai ona afifio atu le mamalu o le Malo se'i silasila lelei iai I le tele o nuu o itumalo ou te ta'u atu o le alofa o le Atua o

lo o soifua ai ia tagata. O nisi nuu po o nisi itumalo o lo o latou faaaogaina suavai e maua mai mea faataufusi a o nisi nuu o lo o latou faaaogaina suavai e maua mai i tufu o lo o eliina mai luga o le sami. A e ou te taofi lava a'u o le tasi foi lea alatupe maua a le Malo pe afai e galueaina ma faia le mea tau vai. E moni lava o lo o tau 'uti'uti le tupe a lo tatou Malo a e le mafai ona oge togafiti le Atua i auala e faau mai ai lona alofa i mea e maua ai tupe a le Malo pe afai tatou te pipii mau i lo tatou upu faavae "E faavae i le Atua Samoa." A e maise lava ia outou afioga a alii Minisita o lo o faafoeina lo tatou Malo.

E le gata i lea o mea tau Eleele. O le tele o le tupe a le Malo ou te manatu o lo o i le vaomatua, a e peitai ua le mafai ona maua mai lea tupe e pei ona ou ta'ua ona o lo o taofiofi e le Malo le tele o vaomatua. Atonu o le toatele o le au faifaatoaga o lo o latou fia maua ni eleele e galulue ai, a ua le mafai aua o le tele o vaomatua o loo taofi e le Malo e faapea o ona eleele. Ou te talosagaina ai le afioga a le alii Minisita o Eleele faapea le mamalu o le Malo pe le mafai lava se auala e tatalaina ai nei eleele ua ta'ua o eleele o le Malo ina ia faaavanoaina ai tagata ina ia latou galueaina i se tulaga faalisi ina ia mafai ai ona galueaina e le au faifaatoaga ina ia maua mai ai tupe e fai ai le Malo.

E faapea foi le mataupu i le eletise. Ou te taofi afai o le a galueaina le eletise ma faasalalau atu i nuu i tua o le Malo ma mae'a ona faia, o le tasi foi lea o alatupe o le a maua mai e le Malo. E le faapea e gata i se tausaga le faaaogaina o lenei mea o le eletise a o aso uma o le soifuga e faaaogaina ai. E pei ona ou taua o le tasi lea o alatupe ola a le Malo e tatau ona maua mai i lou talitonuga o aso uma lava e faaaogaina ai le eletise, o le a mafai ona maua mai ai tupe a le Malo ma e le mafai ona iloa po o fea ni tausaga ma ni aso e muta ai le faaaogaina o lea mea o le eletise. O aso foi ia ou te lagona o le a mafai lava ona maua mai ai pea lava pea tupe a le Malo ina ia galueaina ai le Malo o Samoa.

I lenei la vaitaimi ou te manatu o lo o le lava se tupe a lo tatou Malo ma ou te talosagaina ai foi le Afioga a le alii Palemia ina ia nonoina mai se tupe e faaleleia ai lo tatou Malo mai fafo ina ia faaleleia ai ona itu uma o le Malo o lo o le matagofie. O le faaaliga lea ma le faaaloalo lava i lau Afioga o le Fofoga o le Fono faapea le mamalu o le Fono. Faafetai.

### Tofa TIATIA LOKENI



#### **Itumalo Faaalaalafaga:**

*Gagaemauga Nu.3*

#### **Filifilia:**

*17 Fepuari 1970*

#### **Faatauto:**

*24 Fepuari 1970*

#### **Lauga Faataupou:**

*2 Tesema 1970*

Lau Afioga i le Fofoga Fetalai ma le mamalu o le

## Saunoaga Faataupou a Sui Usufono 1970-1972

Maota, ua ou tulai atu ma le faaaloalo lava e fia faaalia foi ni nai manatu e uiga i le Tala Faatatau o le Tupe poo ni fautuaga foi e uiga i Matagaluega taitasi o loo faafoeina lo tatou Malo.

Ua i lima o le Maota le Tala Faatatau Autu o Tupe, ae ona pau lava le mea lea o le a ou taua e pei o pepa nei a le Komiti na tuuina mai ananafi e faatatau i le faaitiitia o tupe a Matagaluega. O lea e foliga mai i le tulaga o le \$39,560, o la'u matau atu i ai e tele lava i le faaitiitia o totogi ma ovataimi. O lea la ua ou faatuatua lava le lipoti a le Komiti o le Maota aua atonu o le a fautuaina foi e le Palemia ma le mamalu o le Kapeneta.

Ou te fia tautala i le Matagaluega a le Minisita mo Aoga, ona o a'u o se tasi o sui o loo faafeagai ma le Aoga i Salafai. E pei ua ou matau atu i ai ua faatino lava le aoaoina o le gagana Samoa, e le gata ina faataga atu e le Malo ae ua i ai fale Samoa ma ua i ai faiaoga faapitoa mo le gagana Samoa i Tu ma Aganuu a le Atunuu. O aso na i le faatoa faavaeina o lena aoga e na o le toatasi le faiaoga papalagi ma ni faiaoga Samoa e aoao fanau a le atunuu, ae sa lelei lava ona pulea aoga i amio faale-atunuu ma le faaaloalo. O aso nei e pei lava ina ou tautala atu ua faatino le aganuu faa-Samoa ma tu ma talatuu o le atunuu, ae ua le taitai talafeagai ma le tulaga o loo aliali mai. e foliga mai ua malosi aua o le mea o loo i ai nei masalo pe na o le toatolu i le toafa faiaoga Samoa, a'o faiaoga papalagi uma. E le gata i lea ua tele pisikoa ua matau atu ai ua pue uma e tamaiti amio faapisikoa ma amio faapapalagi, ae a tagai i ulu o tamaiti, e vaai lava ma le faanoanoa i ai i lea itu, a'o loo i ai faiaoga Samoa. Atonu ua le lava le malosi o faiaoga Samoa e tatali ai teuga ma faiga nei a pisikoa. I le ava tele i lau Afioga i le Fofoga Fetalai o le Maota ma lau Afioga i le Minisita, ae e ao ona fautuaina lelei alii faiaoga o loo i ai ina ia taumafai e faasino le aoaoina o le gagana Samoa ma tu faale-aganuu i le faiga o lauga, folafola ava ma isi ituaiga faiga uma faale-aganuu. A silasila la i ai ua agai lava ina oo mai uiga ma tu mai fafo i le atunuu ma ua le taitai ona talafeagai.

Ou te tautala faatatau i pili o loo totogi e tamaiti aoga i nuu i tua i aoga Tulagalua ma aoga a nuu, ona o lenei e talosagaina le Minisita ma le Matagaluega, pe le mafai ona fai se system e ogatasi ai aoga i nuu i le mea e tatau ona totogi i le vasega ma le vasega, aua o le mea o loo i ai i aoga i tua, ua pule lava le faiaoga poo le a le tupe e tuu atu e le tamaitiiti o lana vasega. E pei o le mea lena e faapena atu ai se talosaga ma le isi itu, o loo tuua nei aoga ona tuu uma lava lea e tamaiti ma matua mea ia o pasese o faiaoga e omai ai e faatau atu api aoga a tamaiti, ae le gata i lea o pasese e avatu ai i vaa. Pe e le mafai e le Matagaluega ona fai se isi faiga faigofie e suia ai lea faiga?

Ou te fia tautala i le Matagaluega o Faatoaga ona o le itu lenei tau i pusa talo ona o loo i ai se tulaga faaletonu i mea tau pusa talo. O le isi itu e avatu i tua ua \$2.00, o le isi totogi ua \$1.80, \$1.60. E faaleai lava la se mea o i ai i lena fetuunaiga faapena pe ana se'i faaali ia matou nei o

fai talo o le vaa lea o le a pau i le \$1.60, o le isi vaa ua \$1.80, a'o le te'i lava lea ua sau faapea o pusa e fia sefulu o le a aumai i le \$1, \$2 ae totogi atu e \$1.60. E pei o se mea e te'i ai, a'o lea lava e faasalalau atu i po uma e le Ofisa o Faatoaga. Ae a pea tau atu ai lea mea ae foliga mai o se taufaasee, se'i vaeatu le Fofoga o le Fono.

O le isi itu ou te fesili ai ona e eseese totogi o pusa talo. Masalo foi o loo faapena i le fa'i. Atonu o le a tali mai faapea e eseese ona e mamao Savaii ae latalata Upolu, ae silasila foi, a fai lena tulaga e sili atu ona faigata le galueaiina o le talo i tua. Silasila foi, afai o Upolu nei e faigofie e tele taavale e totogi gofie foi aua e tele taavale, afai foi e sau e faafesootai e sau lava i le 20sene, a'o tua o isi nuu e leai ni taavale. Afai foi e i ai se taavale se tasi, ia e le iloa le totogi o lena taavale ae taumafai lava, se'i vaeatu le Fofoga o le Fono ma le mamalu o le Fono, o solofanua lava ma le malosi o loo faatino ai. O le mea la lea, pe le mafai ona faapea ina ia faatutusa loa e le Matagaluega latou se mea e tau faatutusa ai totogi o Savaii ma Upolu, a'o loo faigofie le galueaiina o le talo.

Ou te fia tautala e pei ona taua e nisi Tooto na se'i mavae tupe nono mo le atinae. E leai, o loo i ai foi i ina le talosaga, a'o le itu lenei ou te fia tautala i ai, o le Ofisa. Sa ou vaai i se isi toeaina i le Ofisa ma fesili i ai, o le latou tali e le o sa latou galuega lena, ae silasila foi o le isi toeaina e sau i Savaii e le'i alu lava i se aoga. O fea o le a toe alu i ai? Ia o lona uiga o le a toe totogi foi le isi tagata na te iloa fai le pepa lea. E lelei le totogi o le tala ae maua mai ai se aoga. O le ala lena ua ou talosaga atu ai faapena aua afai o le a leai se avanoa i le alii lea na te faatumuina ai pepap, na ou faalogo i ai a latou faatumuina ma pasi ae lei alu lava se pasiga i le Ofisa o Faatoaga i tua ae faatumu pea le pepa aua o loo i ai i tua lipoti e aumai ai, ae faatumu pea le pepa e tusa ma manaoga o le tagata o loo sau ai i le atinae. O le mea lea e faafetai ai i le Minisita o Eleele. Na ou alu i ai i le tausaga lea na faatumu lelei lava e le alii Failautusi o le Matagaluega la'u pepa, o se tulaga lea e fautuaina ai le mamalu i le Palemia ma le Aiga Minisita ina ia fautuaina afai e le faia e le aualii toe ave i ai se isi tagata e na te faia lea galuega o le faatutumuina o forms a le atunuu.

Ou te fia tautala i le mataupu lea e uiga i tagata ua faamalolo mai i galuega sa galulue ai poo le retire. Ou te fia malamalama poo le a le tulaga lea aua e i ai nisi tagata sa faigaluega i le Malo ua retire, ae ua toe o atu foi toe faigaluega i le Malo. Ou te fia malamalama ai la poo le a le mea na ala ai ona alu e retire ao la foi ua toe faigaluega i le Malo? Ma le faaaloalo lava e fautuaina ai le Afioga i le Minisita ma le Palemia ina ia suesue loloto le tofa lelei i ala manuia tau faigafaiva, aua e pei lava ona faatepa le mamalu o le Fono i le isi kamupani sa faaoga lo latou vaa karasini ma sa i ai le papalagi sa fagota i le kamupani a Nelesoni, ua toe talai afi e faale manuia. O le mea lea e fautuaina ai ma le faaloalo lava ina ia tuutuu loloto le tofa aua o lea e pei ona ou vaavaai i ai nei i le Tala Faatatau mo le atinae o le lima tausaga, ua i ai lava nisi fuafuaga e agai ai i faigafaiva.

## Saunoaga Faataupou a Sui Usufono 1970-1972

Ou te fia tautala i le tagata lea e i Niu Sila, Susuga Eti Stehlin o loo i ai ae pei e faaupu faapea o le tagata o loo faia fesootaiga i mea tau fefaatauaiga. Ua ou tilotilo foi i le Tala o le Tupe o loo i ai le totogi o le alii, o lea ou te fia malamalama lava aua ou te faale o iloa lava poo le a se lipoti, a'o le a se mea o taua mai i, e oo foi i tagata la e malaga i o, po'o le a sana fesoasoani i se tagata e faapea ua le maua se galuega. Pe alu e vaai se isi mo le sailia o sana galuega?

O le mea lea ou te fia malamalama ai lava, poo le a le tulaga tonu o galuega a lea alii o loo fai i fafo? Se'i faapea foi ua oo mai sana lipoti poo le a sana fautuaga mai i Niu Sila i ni mea e fai e faatatau mo lo tatou tamaoaiga.

Ou te fia tautala i le mataupu lea e uiga i femalagaaiga. O le itu lenei ua taua e nisi uso a faipule, ae i ai upu nei ou te fia faamamafa atu i la'u tautalaga. E peiseai o aso anamua sa ou vaai sa i ai le vaega e tau o le faasologa o pasi, e oo foi i vaa o le time table lava lea, a'o aso nei ua leai lava se mea faapena. O se ata faataitai le mamalu o le Fono ma le Taitaifono, afai o a'u ou te nofo i Samalaeulu, o le a ou sauni e sau e asi mai lo'u aiga i se mataupu o fai i Apia nei ma fai nisi sauniuniga eseese mo le faalavelave ma lo'u manatu lava, o loo i ai le pasi ae te'i ane ua ou taunuu mai ua leai lava se pasi.

### **Afioga Hon TOFA SIAOSI**

#### **Itumalo Faaalaalafaga:**

*Aana Alofi Nu.1*

#### **Filifilia:**

*16 Fepuari 1970*

#### **Faatauto:**

*24 Fepuari 1970*

#### **Lauga Faataupou:**

*4 Aokuso 1970*

Lau Afioga i le Fofoga Fetalai faapea le mamalu o sui usufono, ua lamalama faaii le felafolafoaiga faalauaitele a le Maota ma e tusa ai ma le Tala Faatatau Faaopopo o Tupe lea o loo taoto nei i luga o le Laulau a Fono. Ua faafofoga foi lau afioga ma le Kapeneta faapea foi le paia o le Maota ma le mamalu o le atunuu i nei saunoaga ma fetalaiiga a sui mamalu o le Fono Aoaofaitulafono. E le gata i lea ua taatia nei foi i luga o le Laulau a Fono le Lipoti i mea tau tupe. I lenei taimi lau Afioga ma le mamalu o le Fono, e muamua ona ou avatu la'u matua faafetai tele i le Afioga i le Taitaifono faapea le mamalu o sui o le Komiti o Mea Tau Tupe. Ona e muamua lava o le galuega taua lea sa feagai ma i latou, o lona lua, ona o la latou fautuaga ua faapea mai ia faatagaina le uluai Tala Faatatau o le Tupe e faaauau pea e aunoa ma se toe teuteuga.

Ou te faafetai atu ma faamalo i sui na saunoa ma fetalai i lenei felafolafoaiga ona o le tulaga maoae ma le taua ma le lelei o le tele o fautuaga na tuuina mai i le Malo, ona o le agaga lava ina ia manuia atunuu pele ma ona tagata. O le tele o fesili i le Palemia faapea foi ou uso a

Minisita, e ui lava i lea o loo i ai pea nisi mataupu poo nisi foi fesili taua na tuuina mai e Afioga i sui usufono ou te fia tautala i ai ma avatu foi i ai se manatu.

E muamua lava ona ou fia tautala i le itu i la'u Faamatalagatau o Tupe. Ou te faamalulu atu i le paia o le Fono pe afai ua avea le puupuu o la'u Faamatalaga Tau Tupe ma mea o le a ono faapopoleina ai o outou finagalo. Peitai, ona o le lagona ua ia te au o la tatou Tala lenei ua na o se Tala Faaopopo ma o lea ua ou manatu ai o le a le auiliiliina le tulaga aoao tau tupe ma le tamaoaiga, seia vagana foi ua tauaoina e le Maota a tatou Tala Autu o Tupe. E le gata i lea e i ai foi lo'u faamoemoe e i ai lava se vaitaimi i le va o la tatou Tala Faaletupe, ua lagona ai e le Malo ua see atu lo tatou atunuu ma lona tamaoaiga i se tulaga pagatia tele ma se tulaga leaga e faaono faapopoleina ai i tatou, ma o le a faapea lava ona ou faamatalaina atu.

Lau Afioga ma le mamalu o sui usufono, ua ou nofo sauni nei e tuuina mai faamatalaga auiliili uma lava e pei ona ou manatu ma ou talitonu o loo fia silafia e sui mamalu. O se tulaga lelei tele ma e avatu ai foi la'u faamalo i sui ona o lo latou naunau e fia maua ia itu, ae pei ona ou faasilasila atu ua le o toe mamao nei po o le masina o Oketopa poo le masina foi o Novema, ona tauaoina lea e lo outou paia ma lo outou mamalu la tatou Tala Autu. O i ina foi o le a ou taumafai ai e tuuina atu ai se faamatalaga auiliili e le gata i le tulaga aoao o la tatou tupe ma le tamaoaiga o lo tatou atunuu, ae faapea foi ni faiga faavae tau tupe poo ni faiga faavae tau tupe ua manatu le Malo ua ao ona tuuina atu aua le silasila i ai a le mamalu o le Maota.

O le mataupu i le lima pasene o le siitaga o totogi o le afaigaluega a le Malo, e le taumate o se tasi lea o mataupu sa maua mai i le tele o saunoaga a le mamalu o sui, ma e ui lava la ina ua uma ona saunoa i ai le Afioga i le Palemia, ae e fia avatu foi i ai sa'u faaopoopoga e tusa ma lona faamalalamalama na tuuina atu.

O le mea muamua ou te fia faasilasila i le mamalu o a outou afioga, o le tulaga lea i le taimi lea na fuafuaina ai le pasene. Sa maua mai i le saunoaga a se tasi o sui mamalu ma ou te taofi foi e pei e moni a ia, i nisi tulaga sa ia tau matau maia i se tausaga e le'i mamao atu i tua. A'o lenei fuafuaga sa siitia mai lea e le Malo mai le tausaga o le siitaga mulimuli o le 1965 seia oo mai i le tausaga talu ai, ma o le fuafuaga e faapea e 8.3% le tulaga o le siitaga o le soifuaga i lona vaitaimi.

## Saunoaga Faataupou a Sui Usufono 1970-1972

### Tofa TUI SAMUELU



#### **Itumalo Faaalaalafaga:**

*Salega*

#### **Filifilia:**

*16 Fepuari 1970*

#### **Faatauto:**

*24 Fepuari 1970*

#### **Lauga Faataupou:**

*28 Iulai 1970*

Faafetai lava mo le avanoa. Ou te tautala atu ma le ava ma le faaaloalo tele i le paia o le Laulau ma le mamalu o le Fono ona ua maua se avanoa mo se manatu o lo'u sui i le aso o le Fono ma lenei mataupu tau tupe. Faafetai lava ua ou manatu i le isi upu faapea "Aua ua malie le paia" o le a ou tautala atu ai i ni o'u manatu i le mea lava tau tupe. E avatu muamua ai la'u faafetai i le Minisita o Tupe ona ua logoleleia i lenei Fono ma le faafofoga mai a le atunuu o i tua i le faamalamalamaga o le mataupu tau tupe. Faafetai lava. Ua le o toe po la se lilo i la tatou faafofoga i le Minisita o Tupe i le tupe faaopoopo i le alu o le tupe-alu ma le sau o le tupe faaopoopo o lona i'uga ua maua ai i le le talafeagai ua maua i tupe pa'u. Ona o lo'u taofi faapea ma lo'u iloa afai o le tupe pa'u ua maua i le tausaga e 1970 toe o'o atu i le 1971 toe maua le isi tupe pa'u toe o'o i le 1972 toe maua foi se'ia oo atu i ni fia o tausaga, po o le a faapefea la ona fai le Malo o Samoa? Ua taua ai ia te a'u le manatu faapea ina sailia ia le Malo, saili ia se Malo i fafo mo se fale tupe ia maua mai ai se vaega tupe. Afai o le a maua se tupe faapena, se vaega tupe o le a lagolagoina a'i le alu o le Malo o Samoa, o lo'u taofi o le a sili atu ona manaia ma matagofie.

O le mea e ta'u o le atiina a'e o le Malo o Samoa i mea tau faatoaga aua o le Minisita o Faatoaga ua i ai lea matagaluega. E mafai ona manaia le isi gasologa o le atiina a'e a Samoa i se tulaga faapea. O le atiina a'e, e ui lava i atiina a'e uma o galulue ai Samoa a o le atiina a'e lava tau le niu ma le koko e pei o le tupe malo lava lea a Samoa. Afai o le a galulue i atiina a'e ina ia maua se lagolagoina ia faafiafia ai e galulue mai tua ia tatou faatau galulue ai mo le Malo o Samoa. O le atiina a'e tau le fa'i e pei ona ta'ua e isi Sui, o lo'u taofi e faaletonu. A e afai e galulue tonu lava Samoa i le autu o le meatotino a Samoa i le popo ma le koko i le atiina a'e ia mafai ai ona sii le fua o le popo ma le koko ina ia faafiafia tagata fai faatoaga uma. Ma lo'u iloa tonu i lenei atiina a'e e fiafia tagata fai faatoaga i le atiina a'e o le niu, o le a fiafia aua ua sii le fua. E le taumate i tagata uma ona fiafia e galulue faamaoni. Afai e oo uma tagata atiina a'e o Samoa ma tagata galulue o le atunuu o i tua i le 15,000 tagata pito a lalo a e se'i tuu ia le alu aga'i i luga i le ta'i 15 eka ae le o le afe, ta'i 15 eka a le tagata vaivai a o le tagata malosi alu pea po o le ta'i fia sefulu eka, e le taumate o le a sili ona to'ulu mai le tupe a le Malo o Samoa. Ina ia mafai foi e le Minisita o Faatoaga ma nisi

tagata e faaleai ni eleele ina ia faaavanoa ai ni avanoa ia maua ai tagata atiina a'e o Samoa e le o aoga nei a o le a galulue ma le fiafia aua ua sii le fua o le a latou maua le tupe lelei, e leai se e toe faatamala i le atiina a'e. Afai foi o nisi tagata la e nonofo nei e pei e faalemautu lelei a ua lagona e faigata galuega o loo latou afu ai nei i le tafao ma le feoa'i solo o le a tataua ona tumuli e fiafia i le atiina a'e lea o le Malo o Samoa aua ua maua gofie le tupe a o le a lava mea e alu ai le Malo o Samoa i o'u ulu na to'ulu mai i aso uma. O le isi mea ua taua ia te a'u o lenei lava mataupu o le atiina a'e i tulaga faapenei o le a galulue tonu ai pe to'a fia lau fanau o le a latou iloa galulue ma latou faaaloalo i le va ma le matai ma le nuu ma le atiina a'e aua ua maua ni mea ma le fiafia e fai pea ia ola le Malo o Samoa.

A e taga'i foi i le Malo i le koko ua matua palasi le koko, palasi lava i lalo. O le masani a Samoa e puupuu lona fiafia. Afai ua palasi le koko ua amata foi ona faatamala Samoa i le koko aua o se laau anagofie a e vagana ona ua toe siisii a'e le koko o le a mafai foi e tagata uma ona tago malosi i le koko aua tasi lea laau mautu o Samoa. O lo'u taofi afai e faapena ona tatou manatunatu i se tulaga lelei mo Samoa ina ia mautu e le toe afaina.

O le mataupu tau i auala ona o le matagaluega a le alii Minisita o Galuega. Ua tele le faigata o auala o le atunuu o loo mama solo ogaala, e fai ma faafitauli i le feoa'iga o taavale, e le gata i falema'i a o le fesoasoani o mea fela'ua'i e maua ai se isi mafauauga lelei o le atunuu ua punitia ona o auala ua leaga, ua le lelei ona fai. O le tasi lena o faafitauli o auala i mea fela'ua'i a le atunuu e maua ai so latou ola ma o le a maua ai foi le fesoasoani i le Malo o Samoa. E a pe a faapea ina ia mafai ona asiase pea le alii Minisita o Galuega ina ia vaia lea ogaala ma lea ogaala. O Savaii latou ou te fai atu e le ta'ua le tele o faafitauli i auala.

Ina ia mafai ona faaleleia ala uma, o ala e galulue ai tagata e fela'ua'i ai a latou mea mo le atiina a'e o le tau faiga o faatoaga mo le ola o le Malo o Samoa. Afai la na ona manatu tele i le teuteuina o ala aga'i i le malae vaalele aua le o mai i fafo o lo'u taofi e tele tagata Samoa a tofu ma lana fesoasoani e aumai i auala ina ia lelei ai o le a toulu mai iina le isi manuia o Samoa.

O Falema'i mo le soifua maloloina o le atunuu. O le mea ua ou vaai a'u i ai i falema'i – o falema'i i itumalo o Samoa ma le atunuu e le o lelei mea tau vai, e le o lava. A o atu i ai ae fai mai tama'ita'i foma'i ua leai ni vai, ua leai ni vai. Pe ai se a na le maua ai ia mea uma ina ia lelei ai le soifua maloloina o Samoa ina ia faigofie ona o lava le itumalo i lo latou falema'i e maua ai mea uma mo le togafitiga o le soifua maloloina ma le faigata i le vavamamao ma le mea oi ai Moto'otua. O nisi mea ua ou vaai lava a'u e i ai foi lo matou falema'i i Savaii e le lelei mea faigaluega. O se ma'i e mafai ona togafiti e le foma'i o loo i ai a e le lelei mea faigaluega ona aumai ai lea faapea e aumai i Moto'otua e lelei ma lava mea faigaluega o i ai. O le a toe saili foi pasese o nisi e o mai

## Saunoaga Faataupou a Sui Usufono 1970-1972

ma le ma'i lea. O le isi mea ua ou vaaia i le falema'i i Moto'otua e leaga mea taumafa e tausi ai ma'i, e le lelei, o lo'u lea taofi e le lelei. O a'u lava sa ou taoto foi i Moto'otua, ua ou vaaia le le talafeagai o le tausiga o ma'i aua o ma'i e fia ola a e le lelei mea taumafa e tausi ai. O mea uma lava ia ua ou ta'ua e lafolafō atu lava i luma o le Fono o loo I ai le Kapeneta ma e ta'ita'iina ia matagaluega uma ina ia faia mea uma ma le lelei. E i ai le isi o'u manatu faapea, e le mafai ea e le Malo ona fai se fale tele e faatatau ina ia nonofo ai nisi e manana'o ua maua lo latou tomāi, ua maua ni nai seleni latou te fai a'i se mea ina ia galulue ai i ni a latou lava pisinisi, tasi lea auala. O le a avatu ai la ma le isi o'u manatu, afai e avatu nei taofi a ua ou iloa e tele ina le malilie ai le Fono lenei. O lo'u taofi faapea tatou taumafai le Malo o Samoa ia maua se avanoa lelei mo le Faavae o le Malo o Samoa ina ia mautu lava i le mea tau tupe aua a leai se tupe ua le lelei foi le Malo o Samoa. O lo'u taofi la e faapea ou te talosaga atu i le Malo o Samoa. E a pe fai e le Malo le popo a Samoa ma le koko? Faatau tau o isi mea a kamupani ma pisinisi, faatau tupe a ia fai e le Malo fale popo e fua ai le popo ma le koko a Samoa. O le ala foi lea ou te matua fiafia lava e faafetai i le Malo tuai o Samoa ua lava lana atiina a'e ma lana asaga mo le Malo o Samoa. Faafetai i le Malo fou o Samoa lea ua tatou i ai. A ia tatou faia mea lelei aga'i i luma pe afai o le a tatou o fapena. A mafai ona faia e le Malo o Samoa le popo a Samoa, ua matua talitonu ua tia'i o tatou mafaufauga tuai, ua tia'i o tatou tagata tuai, a e tatou o ia e saili le manuia o Samoa aua le tupulaga aga'i i luma. O la'u talosaga lea i le Malo o Samoa, ia maua ia tulaga matagofie uma e lelei ai le atunuu. Soifua.

### Afioga TUPUA TUPESILIVA



#### **Itumalo Faaalaalafaga:**

*Palauli*

#### **Filifilia:**

*16 Fepuari 1970*

#### **Faatauto:**

*24 Fepuari 1970*

#### **Lauga Faataupou:**

*1 Tesema 1970*

Lau Afioga le Fofoga o le Fono ma le mamalu o sui o le Palemene, a e ou te le'i tautala atu e tusa ma ni nai manatu foi e fia faaalua e uiga i saunoaga a le alii Minisita o Tupe, a e muamua lava ona ou faafetai a'e i le Atua e tusa ma le toe tauaofia o le Palemene i lenei aso e avatu ai le faafetai i lona alofa ma lona agalelei i le Maota faapea foi le atunuu. Faafetai foi ua talitupetali foi le faamoemoe o le atunuu e pei ona sa tuu atu iai le afio mai o lana afioga Pope Paulo VI ma le faatali iai o le atunuu ma le Malo, ia faafetai lava ua manuia le faamoemoe. Ou te faafetai atu foi i le Afioga i le alii Palemia ma le Kapeneta mo lo outou gapatia ma lo outou galulue mae'a i lenei tausaga e 1970 ma o lenei ua tatou

iai i le faai'uga o le tausaga ma ou te ta'utino atu a manuia le tausaga e manuia ma lelei mea uma faafetai i le alofa o le Atua i le fesoasoani atu i a outou afioga. A o nai atugaluga nei o le loto ma le agaga i la tatou fonotaga ua mavae sa talosaga atu ai mo sina siitaga o totogi o le tofi o alii Pulenuu aua ua sii totogi o le aufaigaluega a le Malo. Sa iai foi se lafo faatu ina ia toe faaauaia lea tofi o le Pule Faatoaga ua tuu atu pea la lea lafo a o lau saunoaga o le a tuuina atu ia se'i outou fesilafa'i ma Pulenuu; a e ou te'i foi ua faasalalau atu ia auina mai ni finagalo mo le lauliina o le tofi Pulenuu ma le tofi Pule i faatoaga. O le mea lea e vaivai ai lava le taofi ona sa faapea se'i iai foi sau faasilasilaga i pulenuu uma se'i galulue ai i lea tulaga. Ou te faalogo atu foi e tusa i se papalagi poto mao'a e mo le aiaia tonu o tagata faigaluega o e o lo o galulue i faatoaga e pei lava sa auai atu iai lau afioga i lea fonotaga. Lau afioga e, faafetai tele mo le lauga ma le faamalamalamaga mae'a e le afioga a le alii Minisita o Tupe a e na o sa'u fesili lava e faapea: O fea o iai ni matagaluega po o se matagaluega o iai ni tupe totoe pe a uma le tausaga? Po o lona uiga ea afai o le a uma le tausaga a e o le a iai se vaegatupe totoe mai i lea matagaluega e le o faaaogaina; ua lava ona vaavaai ane i le pepa ma faitau foi iai e faale tulaga mai ai tulaga faapea, ma po o le mea ea e avea ea ma masani ona toe faaoga o matagaluega pe afai o le a iai sa latou tupe a o le'i uma le tausaga? O le mea ou te iloa atu ai ma le faaaloalo lava ou te faasilasila atu faapea o tagata faigaluega o le Malo a faapea o le a le faigaluega se tasi, o le a tipiina lona totogi vae atu le paia o le Fono o le a le toe maua lona totogi i le aso. So o se tagata faigaluega lava a le Malo i lo'u lava iloa vagana ona ua maua sona pepa ma'i o le (medical certificate) vagana ai i latou ua iai i le aufaigaluega tumau a le Malo ua sili atu i le 3 aso ona faatoa manaomia lea o se pepa faapena. E le gata foi i lea a o faalavelave tutupu i le ola lenei ma le soifuaga vae atu le Fono e ao lava ona i ai ni faalavelave e tutupu mai i tagata taitoatasi ma ua tataua loa ona malolo mai i lea galuega peitai ane ua matau atu lava iai e faale o tulaga faapena mai, o iai ni tupe totoe i matagaluega.

Lau Afioga i le Minsita o Eleele faafetai i lou ma'ema'e ma lou alofa i le atunuu, faafetai foi ua talia le talosaga a lenei nuu e tusa o le tulaga laoa o se tasi o aiga o lo o fai ai nei le atiina a'e fala a le Malo, a e pau lava le mea, ou te talosaga atu ai i lau afioga e uiga i fanua ia o loo lisiina atu e le Malo i tagata taitoatasi o le atunuu. E a pe a tau o le ta'i \$2.00 i le masina aua e le tataua, peisea'i e foliga mai o fai pisinisi le Malo.

Faafetai atu i lau Afioga a le alii Minisita o A'oa'oga a e ou te talosaga atu e faapea i le ava ma le faaaloalo e tataua ai ou te talosaga atu ai ia tataua ona faia le Upper Five i le Aoga Mauauga lea i Salafai ma se Form 6 foi. Ou te talosaga atu foi i lau afioga ia faia se Form 5 i Aoga mauauga lea o loo iai i Palauli. O na a'oga o a'oga lava a le Malo o loo a'oga ai alo o le atunuu i Upolu nei ia faapea foi ma Salafai; o lea oute talosaga atu ai faapea. I le ma lea e talosaga atu lava ina ia faia ni



## Saunoaga Faataupou a Sui Usufono 1970-1972

fale e nonofo tumau ai teine o le a'oga a Vaipouli. E faigata tele ona tausavavali e pei ona outou silafia le mamao o le mea e tausavali atu ai teine e a'o'oga ai. I le ma lea foi e fia fesili atu ai lava pe ua mafua i se a ona mauululuga o le togoti o le Aoga a le Kolisi i Vaivase a e le aai nai tamaiti vae atu le Fono. A o Salafai, i le a'oga lea o lo o iai e pa'u lava le togoti a o lo o maua mea e tatau ai a tamaiti.

Lau Afioga i le Minisita o Faatoaga ou te momoli atu la'u faafetai i la outou Ofisa i matata eseese i lo latou tomaiti i lenei tausaga o le a mavae atu. O le manuia o le Malo o lona faalagolago lea i lana tamaoaga o fua ia o le laueleele e soifua ai ma maua ai tupe maua a lona Malo. Faafetai atu foi i le Ofisa o Tupe o lo o faafoeina le tupe mo le atiina a'e e pei ona latou fuafuaina ma le mae'ae'a ma ua tatau ai foi ona toe tuuina atu se tupe e toe galulue ai lea Ofisa mo se fesoasoani i le atunuu mo le atiina a'e o le tamaoaga.

Faafetai i le Minisita o Galuega, faafetai tele mo le galuega e pei ona silasila iai lo matou motu i Salafai i e o lo o galulue ai. Ma'eu le matagofie ma le lelei lava o le galueaina o auala ma o le mea foi lea e toe faamanatu atu ai i lau afioga e pei o le malaga sa Malaga ai le Komiti. O lea lava le talosaga sa tuuina atu ma loimata maligi i lenei motu ia Savaii ona o le tulaga lava tau laueleele ona o le pefu. E pei lava ona e faafofoga iai sa saunoa mai foi ma fetalai o lo o latou taumafaina a latou mea taumafa ma le pefu. O le mea lea e talosaga atu ai i lau afioga ua manaia auala i lenei vaitaimi a e o lo o iai le faamoemoe ma'imaui lava pe ana se'i faapea ua taugalemu le ta i lenei vaitaimi ina ia iloga ona matua matagofie ai le galuega e pei ona iai.

Lau Afioga le Minisita o Faamasinoga, malie foi lau Afioga i le alii Minisita o le Soifua Maloloina faafetai lava; faapea foi le Minisita o Falemeli ma Uaealesi Faasalalau faafetai lava ua malo lava le ma'ema'e, malo le galulue. Pau lava le mea o loo atugalua ai ma toe avatu ai le talosaga i lau Afioga a le Minisita o Falema'i ona o le fa'aata lea i le fale lea o lo o i Salelologa. O lea fale ua uma ona gaosia ma ua uma foi ona faaulufaleina peitai ua oo mai lava i le aso ua leai se fa'aata mo le togafitiga o le fatafata vaivai. O lea la e talosaga atu ai lava o lea fa'ama'i ua pipisi ia Salafai. A o le'i faamaui lo'u tootoo ou te faafetai atu lava e pei ona tuuina atu le faafetai, faafetai lava i a outou afioga i le Kapeneta, afioga i le alii Palemia le galulue. Pau lava si mea ou te toe faamanatu atu lau afioga e, le Fofoga o le Fono e ala atu ai talosaga ona e silafia lenei motu i Savaii e leai se maketi o iai. A e silasila la iai e pei ona outou silasila iai e ao ona outou oo ifo i le ootia i le tiga alofa pe a outou silasila iai i mea o lo o faatauina atu ai fua o faatoaga. A e le gata foi i lea a o nisi lava mea o lo o faatauina atu e i latou o lo o maua ia mea i nisi o le atunuu o loo iai i lea motu, ia o lalo o vavae vae atu le Fono ma lalo o koko ma tafatafa o ala. Ou te talosaga atu ai lava ma le vaivai se'i alolofa se maketi mo Savaii. A e ou te le'i nofo i lalo ou te faapea atu ai lava lau afioga le alii Palemia pe mafai ona

talosagaina le afioga ia Elisapeta le II i le Maiesetete se'i afio mai i lo tatou atunuu o Samoa atonu o le a avea lea mea ma mea o le a ala mai ai ni fesoasoani i mea tau tupe aua o i tatou o le Malo o lo o i le Saofaiga o Malo o Peretania. Faafetai mo le avanoa, soifua.

### Tofa TUPUOLA EFI



#### **Itumalo Faaalaalafaga:**

*Aana Alofi Nu.2*

#### **Filifilia:**

*17 Fepuari 1970*

#### **Faatauto:**

*24 Fepuari 1970*

#### **Lauga Faataupou:**

*25 Fepuari 1970*

Lau Afioga i le Fofoga o le Fono ma le mamalu o le

Maota, o le faafesili ma le faaaloalo i lau Afioga. Sa faaalua ananafi le mataupu la lea e faapea e lua aso e filifili ai le Palemia. O lea la ua faatino nei i le asō, o le faafesili la pe i ai se faaupuga faapea o i le Faavae? Afai e i ai, e i ai la le agaga vaivai e fia avatu se manatu ma ou te taofi o le taimi tonu lava lenei e ao ona avatu ai ina ia fuafua tatau mo le aga'i i luma, ina ia aua ne'i taunuu lea faamoemoe aemaise le liliuga o le tofā ma le faautaga e faasino i le mataupu lenei i le Palemia o le Malo.

Lau Afioga i le Fofoga Fetalai, ou te manatu e lelei lava ona avatu ina ia uma ai si a'u agiagi, vaeatu le upu to ia te a'u ma le mamalu o le Maota Fono, ona ou nofo lea i lalo a e aumai mae'a e sui mamalu.

O le a ou faaauuina se faasea sa aumai sa'o e se isi sui. Sa i ai fo'i ia te a'u la lea faasea, a e ui i lea sa taofiofi ona o le manatu e te le'i afio mai. E i ai lava le agaga o lo'u tootoo vagana ua nofoia se nofoa ia ona avatu lea o se manatu. E ui foi i le augata o le mafaufau, ona a manatu atu i le itula ua tuana'i o ai na faatu ma ua pa'u a e ou te lagona lava o so'u sao lea mo nei taualumaga o le fono ma le aga'i i luma pe a ou avatu lava se mea e fesoasoani i le faafaigaluegaina ai le faafoega po o le feutaga'i foi a le tofa ma le utaga.

O le itu muamua e pei ona fa'ia e lo'u taofi lau Susuga a le Fofoga Fetalai, o lo'u nei foi tagata se'i vae atu se upu to ia te a'u ou te le masani e muimui i se fale 'ava pea vatu se mulugaveve i tua e avatu lava i lumamea lo'u taofi. O loo i ai lo'u mafaufau ou te faasea i lou afio mai i tua, a e tuua le maota ia o le faasea lenei – muamua afai o lau afioga a le Fofoga Fetalai sa tatau ona e afio mai e faafoe lelei le fono lenei. Afai na e afio i tua ona o sou manatu aua ne'i e aafia i le filifiliga lea, ua mafua i se a ona e palota?

O le mataupu lona lua – o lau afioga le Fofoga Fetalai ma o lona Fofoga Fetalai e moomia lava le agaga le faapito ma ia sailiili mae'a i molimau o loo aumai i lumamea. O lea la ua fai nei lau i'uga ma ua e palota a ia e silafia lelei foi e lau afioga o upu ta'utino lava o lea ua feutaga'i le Maota lenei afai la o le a fai sau i'uga, sa

## Saunoaga Faataupou a Sui Usufono 1970-1972

tatau ona fai lau i'uga i molimau o loo molia i lumamea iinei. O fea la le mea e fau ai le tofa, po o lona uiga ea la e fau i tua? A o lea e fai atu iinei le tofa ma le utaga. O i ai lava le taofi maumaututu a e maise le aga'i i luma ole a sau i'uga lelei, leaga, matagofie pe faaletonu a ia fau lava i lau faafofoga ma lau silafaga i finagalo e faaalua i totonu o le Maota.

Sa i ai le agaga vaivai o le faaauau la tatou fonotaga ananafi ma o le a fai pea le tatou palota aua e le umi na o le 10 minute. A o le fonu lenei po o le 10 itula po o le 24 foi itula e sili ona faanoanoa faavauvau ai le taofi ona o lenei e le o po se lilo ma ou te maasiasi a'u i lenei tulaga i le tolofia o le tofa ma le utaga se'ia oo lava i lenei taeao. Ou te manatu e leai se tulaga mamalu i lenei mea. Ana faapea e silasila mamao ma faafoe tatau le tulaga o lo tatou maota fonu e le taunuu i ai i lenei tulaga, pe a fai lava e silasila ane ma taga'i i le too tepa i le afi fuafua i le mamalu o le tofa, fuafua i le mamalu o le utaga o lea e fau i'inei i le maota lenei.

O a'u upu mulimuli la e faapenei atu ma le faaloalo lava i lau afioga Magele atoa foi ma le alofa mo oe ma le faafoeina o la tatou fonu, aua o le mea e moomia i lo se isi lava vaega po o le taitaifono o le le agaga faapito la lea. Ou te faapenei atu o a'u nein a ou palota i lau afioga Magele i le tofi Fofoga Fetalai ma ua oo mai i lenei taimi a fua i lau faafoega o le fonu, ou te le ma pe ou te fo'i i upu e fai atu. Ou te le o ita ou te le o salamo foi a e ou te faanoanoa lava i lea tulaga ua alia'i mai. Ia manuia le Fonu.

### Tofa UTUMAPU SAUNOA



#### **Itumalo Faaalaalafaga:**

*Gagaifomauga Nu.1*

#### **Filifilia:**

*17 Fepuari 1970*

#### **Faatauto:**

*24 Fepuari 1970*

#### **Lauga Faataupou:**

*10 Iulai 1972*

Faafetai lava i lau Afioga i le Fofoga o le Fonu ua maua se avanoa ou te tautala atu ai i mataupu e pei ona liliu i ai le tofa ma le utaga aua le lumanai o le Malo.

O le mataupu muamua lava ou te fia tautala i ai, e momoli atu lau faafetai i lau Afioga i le Palemia ona o le talo lea e pei ona valaauina ai le Maota i le asiasiga lea e faimalaga atu ai i lenei vaiaaso. Ou te faafetai ona o ia foi eleele o loo tautalaga pea i totonu o lenei Maota ae sa leai se malamalamaga sa i ai. O lea la ua avea le talo faaloalo a lau Afioga ma nisi tamalii ma failauga o loo aafia ai i lea Matagaluega, atonu o iina tonu e maua ai se malamalamaga tele i le mamalu o lenei Maota i sui usufono taitasi, ailoga foi a toe fai atu i ai ni faitioga ma o le mea lava sa ou lagona sa tatau ona tulai mai loa le nofoaiga lenei ona alu loa lea o se asiasiga sei silasila ma maimoa i le mamalu o lenei Maota i meatotino a le Malo

ona fai tonu lea i ai o fuafuaga. A oo ina tau faaiu le tolu tausaga ona toe alu lea o se asiasiga, poo a ni fua o le a aliali mai? Ao fea le mea na amata tonu ai le taumafaiga sa taumafai i lenei tolu tausaga o le ua mavae, e pei ona pau lava lea o se mea ua faale-malamalama i ai lou nei tootoo, ana amata le tausaga o lenei Paeiga ma alu i ai ni asiasiga muamua sei silafia ai e le Maota poo a ni fuafuaga ua faia, ae poo fea foi le mea ua agai i ai, poo agai i luma poo agai i tua. Ona toe alu ati ai lea o le asiasiga lenei a ua silafia mea ua tatau ona i ai, ao lou talitonuga ua manaia ma lelei le taumafaiga o loo i ai pe afai o le a talafeagai ai ma e o loo latou faafoeina nei galuega fita a le Malo. E avatu ai le fautuaga e faapea, sa ou fesili i se tasi tagata faigaluega poo a totogi o loo totogi ai le au leipa o loo i ai, ae fai mai e tai \$1 i le aso. O lou talitonuga afai o le a lelei le totogi e le taumate foi o le a lelei le afaigaluega a le Malo. Na ona ou faapena atu ao loo iina le vaa tele.

O le saunoaga a le Minisita o Tupe o loo ua opea i lenei Maota ma ua tele saunoaga matagofie a lenei Maota o loo ua saunoa atu i ai ma fetalai i ai. Ua ou fiu la i saili se vaipanoa o le saunoaga matagofie lea o le a mafai ona ou tautala i ai; se itu e lei oo i ai se saunoaga poo se fetalai a lenei Maota. Ae ui o lea o le a ou taumafai ou te vailiili atu nai mea ua oo atu i ai nisi fautuaga ou te lagolagoina ma ou faamalosi pea. O le vaa lea ua taua mo le va o Salelologa ma Mulifanua, o loo taua mai ai e faapea e tele ni taavale e ave ai, e toatele foi pasese ma o loo ua fai foi ni gaoioiga aua le alavaa, ae afai o le fai nei gaoioiga ae faataunuina le vaa lea ma o le a le talafeagai ai ma gaoioiga o le a i ai, e le taumate foi la o le a faapea o le va o Salelologa ma Mulifanua ae tei ua agai atu i Toga ma Fiti ma atunuu faapena. Aua o lau matau i ai o le vaa e tele ma e na ona avatu la faapena, a ua ioe foi i ai lou taofi pe afai o le a talafeagai lava ma lea fatatau i le va o Salelologa i Mulifanua, ua lava lea ma totoe. Ona pau lenei o le mea ua ou tau atu i lenei itula, nei meaane ua aumai le vaa e le talafeagai ai ma le alavaa o loo i ai.

O le mataupu lea e pei ona saunoa i ai le sui ua mavae atu nei i le pulenuu, e ui lava ina tele ni lauga ma ni saunoaga i ai ae ou te matua lagolagoina pea. Sa ou taua lava i se tasi o Fonotaga talu ai le tulaga lea o le pulenuu o se tagata faigaluega totino a le Malo ae pei e le o manatu i ai le Malo i le tele o ni galuega taua o loo fai e lenei tofi. E le na o le Itumalo e tasi ae aafia uma ai le atunuu, o le mea lea ou te matua lagolagoina ai lenei mataupu. O le a lava le finagalo o lau Afioga i le Palemia ma le mamalu o le Kapeneta ae tuu i ai se malosi ma sona totogi lelei. O iina tonu e fesootai vavalalata ai pulega a alii ma faipule i le lagolagoina o lea tofi mamalu o le Malo.

O le vaalele, faafetai lava ua faatu mai lea tulaga. Sa i ai lou taofi e faapea, e lelei ona taatia le vaalele ae saili so tatou vaamalu aua o lea ua i ai le vaa i le va o Salelologa ma Mulifanua? Ae a pea fai se vaamalu i Apia mo Asau, atonu e talafeagai foi lenei mo le eliina o le 30 futu le loloto. O iina tonu lava o le a aoga foi i ai so

## Saunoaga Faataupou a Sui Usufono 1970-1972

tatou vaamau, poo le a la le tofa ae taatia le vaalele aua ua leva foi ona femalagaai ai le atunuu i vaalele.

O le 5% lea ua faatuina mai o se mea ua alagatau ma ou te tautala atu o le siitaga o le Malo e tagata faigaluega e ese le viiga o loo i ai i tagata faigaluega. Ae paga lea i tua o ni faitioga e matautia i nuu i tua i e o loo latou tausaina mai le manuia o le Malo. O lea la sa i ai lava lou talitonuga e faapea, ua uma atu le isi 5% ae sa tatau ona mafaufau totoa pea le Malo i lau Afioga i le Palemia ma le mamalu o le Kapeneta i se mea e foia ai lea faafitauli o loo faitio mai ai tua, ae maimau pe ana faapea e faatulai mai ai le Tala Faatatau o Tupe se vaegatupe e foia ai le faafitauli i le oi mai lea o tua. E le o se mea mamafa, ana faatu mai se \$20,000 ona fuafua lea faapea, aua o le atunuu e malie gofie lava, ia alu sa ouotu faasalalauga e faapea, o itumalo taitasi ia faatali mai a outou uta raisa, suka ma falaoamata o le a afio atu ma le alii Palemia poo le mamalu o le Kapeneta o le tufatufa i Itumalo taitasi ina ia laulelei ai ma foia ai lea faafitauli ona fuafua ai lea o la outou 5% o loo faia i totonu o a tatou tagata faigaluega a ua malilie atoatoa foi tua latou. O le mea lea o le a i ai o le a fiafia tagata faigaluega ae oi tagata i nuu i tua, na ona ou faapena atu i luga o le mamalu o lau Afioga i le Palemia e faapea foi le Kapeneta o loo faafoeina a tatou meatotino. O la tatou galuega fai faatasi ua lava ma totoe saunoaga ma fetalaiga o le ua lafo atu ai fautuaga i lo outou mamalu i lau Afioga i le Palemia faapea foi le mamalu o le Kapeneta.

E tele ni fautuaga ma tagofie ma afai o le a outou aloaia e le taumate o iina tonu o le a i ai le manuia o lo tatou Malo. Ae afai o le a outou le alaoaia masalo tatou te tumau lava i le mea e tasi. Ou te faafetai atu ai ona o nei taualumaga o loo ua i ai i le amata mai o lenei tolu tausaga. Ia silasila foi ua tele mea taua ua tatou vaaia, o mea sa le vaaia o lea ua silasila ma maimoa i ai le atunuu i le matagofie o taualuamga. Ou te talitonu ai afai o le a tatou galulue faatasi o le a faapea lava ona solosolo lelei lo tatou Malo aua le lumanai, ae afai o le a tatou le galulue faatasi masalo o le a manuia se tasi itu ae malaia le isi itu. O lea la e avatu ai le fautuaga i lau Afioga i le Palemia ma le mamalu o le Kapenta ina ia tautuana lo tatou vaa aua ua alu le tatou vaa ua le toe mafai ona solomuli. O iinatonu lava e sana alu ai ma alu ai lava e le mafai ona tutaia, o lo tatou pulupululima faatasi o le manuia lea o mea mamafa iatou fai faatasi o le manuia lea, o mea mamafa ia tatou fai faatasi ona mama lea. Ae afai e tofa ma lana e atiae o lona uiga o le a le manuia. Ona pau lava lea o le fautuaga ma afai o le a sa outou silasila ma sa outou maimoa i fautuaga o leo ua avatu, e le talafeagai ai, ona silasila totoa ifo lea i lau Laulau o loo i ai le isi itu o loo tapuni ia togi i ai mea e tatau ao le isi itu e le o tapunia ia togi i ai ni fautuaga e le talafeagai ai.

Ia faatasi mai le Agaga o le Alii e aumai ni manatu lelei e faafoei ai lo tatou Malo aua le lumanai. O mafaufauga

e le tusa ai ma tatau ma lona finagalo ia lafoesea ae faatu mai le mea moni i o tatou luma. Ia manuia le Fono.

### Afioga VUI PIPO



#### **Itumalo Faaalaalafaga:**

*Faasaleleaga Nu.4*

#### **Filifilia:**

*16 Fepuari 1970*

#### **Faatauto:**

*24 Fepuari 1970*

#### **Lauga Faataupou:**

*29 Iulai 1970*

Faafetai lava i lau Afioga le Fofoga o le Fono ma le mamalu o le Fono, ua ou tulai atu foi e fia tautala i nai mataupu ia o lo o talanoaina i lenei taeao. O le mataupu muamua ou te fia tautala i ai o le Ofisa o Faatoaga, ona ua peiseai ua taua foi i lenei taeao o le eleele, o lona uiga, o le eleele o le Malo o Samoa ma o lea e avatu ai foi se manatu e sao lava, ana peiseai o le Ofisa lava o Faatoaga e faatu i ai lau tautalaga. Ona ua fenumiai i lou mafaufau, o le Ofisa foi lea e pei ona taua e fesoasoani ma ola ai se atunuu. A e pei ua aliali ua solomua le Ofisa lenei, o le mea na i ai ua tatuu i lalo le koko a e fai ai togafai. Ia ua alualu foi i le isi taimi ua toe tatuu foi fai i lalo, a ua toe toto ai foi koko i mea ia sa tatipi muamua. Ia ua faalemaua la e i matou le aufaifaatoaga po o le fea tulaga ua na o le pagatia, pagatia i le tipi o ia laau aoga sa toto e fua atu ia a e toe fesui ai foi faapea. Ia ua oo mai la i lou mafaufau e leai ia se lumanai e maua mai i mea tau faatoaga pe afai o le tulaga lea o le tatuu o ia ituaiga laau a e sui i ai isi laau ma fesui ai lava faapea. Ma ai po o ua fia nei tausaga o lau mai mea faalelei eleele ma mea ia o suauu mai le Ofisa o Faatoaga e lei iloa lava e i matou po o le a le aoga o ia mea, na o le maumau ai o le taimi maumau ai o le taimi ma alu ai pea tupe a le Malo ma matou tigaina ai pea lava.

O le vailaau lea o le faalelei eleele po o le fetilaisa, seiloga e faatepa i ai le mamalu o le Fono, ua fai sina vavevave o le Ofisa o Faatoaga po o le toe 200 tausaga. Seiloga e limu le eleele faatoa aumai lea o ia ituaiga vailaau, ona o au sa ou fesili tonu i tagata lulu i le tai tolu masina, seia um alava lenei soifuaga o faaoga pea lava ituaiga fetilaisa po o lea ituaiga eleele. Ia faafetai lava i lau Afioga i le Fofoga o le Fono, o le a taatia ia lea mataupu leaga ua motusia foi, a e alu atu ia le isi. O le mataupu lea o le Uafu. Sa fiafia foi le atunuu ina o le a fai so tatou uafu fou. Sa i ai ma le faaupuga faapea ai o le a taugofie ai mea. Ona o le itu lenei, ua le toe o i tai ni lanisi ma le aufaigaluega i vaa, a ua pipii lava le vaa ia i le uafu, a o le mea ua aliali mai, o lo ua sili atu le taugata o mea. O le tupe foi lea ua pau a Niu Sila a i ai foi le faatatau ai o le a pau ai foi ma iinei. Ia a o le mea e faanoanoa ai ua aliali, ua toe alu ai foi i luga ia le tau o ituaiga oloa ia e aumai mai Niu Sila, e i ai mamoe, tapuvae, manufasi ma mea uma faapena, ua le iloa la i

## Saunoaga Faataupou a Sui Usufono 1970-1972

---

lou nei manatu pe a faapefea ona fai le tupe pau lenei aua afai ua pau le tupe a Niu Sila, ua tatau foi ona taugofie mea a Niu Sila e aumai i lo tatou Malo. O auala, o i ai lou manatu, afai o le a fai ni auala i malae vaalele, ia faamolemole le Palemia ma le mamalu o le Kapeneta ma le mamalu o lenei Fono, to mai ma se vaega tupe e fai ai o matou auala. E le o le auala i Savaii a e muamua uta. Ona o le auala o lo o pito sili nei ona sau ai le tamaoaiga i le va i fafo ma le atunuu. I se tasi foi vaitaimi ua tuanai sa susu atu foi le Afioga i le alii Minisita o Tupe a e peiseai ua uma foi ia taimi. O le auala lea pe tusa o le valu maila sa faata, a o le vaitaimi nei pe tusa toe tasi se maila o lo o totoe e lei faataina o le auala. Ia, o le talosaga lava lea ma le vaivai i le Afioga il e alii Palemia ma le Kapeneta faapea foi le mamalu o lenei Maota sei taumfai pe ta te tuai mai foi i se isi taeao, ia e le o ita a o le auala lava, faafetai.

\*\*\*\*\*