

MATĀGALUEGA MO TUPE MAUA

RIPOTI FA'ALETAUSAGA
TAUSAGA FA'ALETUPE 2016-2017

OFISA O TIUTE

Matautu, APIA

Telefoni: (685) 20411, or 21561

Telesi: (685) 21563

Pusameli 44, APIA

OFISA O LAFOGA:

Fogafale 4,

Fale o le Faletupe o Atina'e, APIA

Telefoni:(685)20411 or 21561

Telesi: (685) 20414

Pusameli 1877, APIA

OFISA I SAVAI'I:

Maketi fou,

Telefoni: (685) 51574

Telesi: (685) 51575

Pusameli 1877, APIA

OFISA K9::

Tuana'imato, APIA

Telefoni: (685) 22225,

Telesi: (685) 21563

Pusameli 44, APIA

FA'ASOLOGA O MATA'UPU

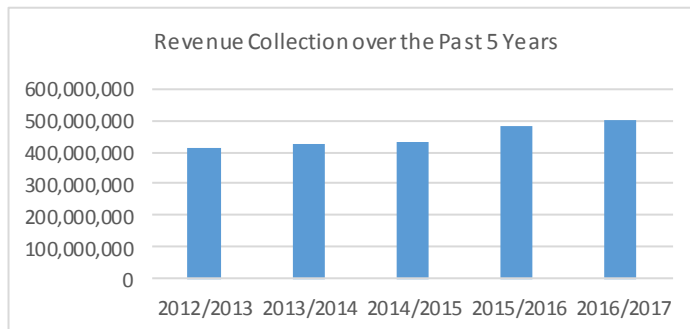
VAEGA I. O SE TOE TEPA I FUAFUAGA NA AUSIA I TOTONU O LE 2016/2017 .6	
1. Aoina O Tupe Maua	6
2. Iloiloga o Lafoga ma Tupe Maua e leai ni Lafoga	6
3. Auai atu i le Faáfouga o le Maliliega Kyoto.....	7
4. Auai atu i le Feofoaiga Faáokometi o Faámatalaga	8
5. Maualuga le Usitaia o Tulafono i lalo o le Faátulagaga o le Feofoaiga o Faámatalaga i luga o moomiaga	8
6. Faámalosia o Sootaga Fefaásoaai ma Paaga	8
7. Faátupulaia le Mauaina o le le Usitaia o Tulafono	9
8. Atinaega o le Aufaigaluega	9
VAEGA II. FA'AMATALAGA O GALUEGA FA'ATINO 2016-2017.....	12
A. GALUEGA FA'ATINO	12
E. O LE A'OTAUINA O LE AUFAIGALUEGA	31
I. Tala o Tupe maua i le tausaga fa'aletupe e pau mai ia iuni 2017.....	32
1. Tupe maua a le malo	32
2. Tupe toe fa'aola mai	33
O. TALA O TUPE FA'AAGAGA MO LE TAUSAGA FA'ALELTUPE E PAU MAI IA IUNI 2017.....	34
1. Galuega Fa'atino A Le Matāgaluega	34
2. Galuega E Avea Ai Ma Sui O Le Malo	35
V A E G A I I I . I S I F A ' A M A T A L A G A	37
A. SAOFA'IGA A LE MATĀGALUEGA MO TUPE MAUA.....	37
E. AUFAIGALUEGA	38
I. VA'AIGA TAULA'I MA FA'AMOEMOE AUTŪ	39
❖ Va'aiga Taula'i.....	39
❖ Manulauti	39
❖ Aga Tausili	39
❖ Fa'anaunauta'iga mo le lumana'i	39
❖ Ta'iala o auunaga	39
❖ FAÁNaunauta'iga mo le lumana'i	40
O. Tulafono o le pule fa'avae	41

VAEGA I. O SE TOE TEPA I FUAFUAGA NA AUSIA I TOTONU O LE 2016-2017

Soo se folauga lava e iai lona taunuuga, tusa lava pe satia e peau laga vale poo peau o manu. O le gasologa lava lea o le natura o folauga. Pe o se folauga i se nofoaga mamao, vateatea poo le taimi; e faáfoliga e taamilomilo i le auga o aute ma le ute o faámoemoe e faámautinoa taunuuga, ao isi taimi e liugalua ai. I le matou folauga i lenei tausaga faále-tupe 2016 – 2017, na matou fetai ai ma faigata ma fita o peau o luitau ao tau alo le sa o le Matagaluega i nei masina, vaiaso, aemaise o aso taitasi na faámauina ai se faigamalaga fita. O loo ua taoafai atu i lalo matatia na ausia i le 2016-2017 i totonu o le valu (8) fua faátatau o galuega faátino lea sa fuatia ai a matou galuega:

1. AOINA O TUPE MAUA

- i. O le ausia o se tapulaa o se matatia maoae ia te ia lava ma e le fesiligia ina, ae o le agavaa e faátumauina ai le toamalie i taimi o faigata i le taofi lea i mau ma alafua faátaatia aemaise o le silasila lea o se luitau le ausia o nisi tulaga maoae. Ua toe ausia foi e le Matagaluega le tapulaa o tupe aoina sa tuuina mai e le Malo mo le TF 2016-2017 lea sa mafai ona aoina le \$501.3 miliona poo le 101% mai le aofaiga ato e \$491.7 miliona. Mai le aofaiga sa aoina, sa mafai e le Ofisa o Tiute na aoina le 65.2% ao le Ofisa o Lafoga e 34.8%. O le tupe aoina o lenei tausaga ua faámauina ai se siitiaga maoae e tusa lea ma le \$51.5 miliona e silia ai mai le tausaga ua mavae. O le kalafi o loo i lalo ua faátaatia atu ai se vaauga i tupe aoina mo le lima (5) tausaga ua mavae. O nisi faámatalaga faáopoopo i tupe aoina o loo i lalo o le Vaega II o lenei lipoti.



- ii. E ui lava e lei ausia le tapulaa i le isi 4 tausaga ua mavae ae e lei faátamala ai le Matagaluega i lana matafaioi i le aoina lea o tupe maua a le Malo, e pei ona faáalia mai i le alualu i luga o le kalafi. Sa ave le

faámamafa a le Matagaluega i ana taiala alualu mamao mo le usitaia o tulafono lea ua vaaia ai suiga i le silasila a le mamalu lautele faápea le au faipisinisi i a latou matafaioi i le totogiina o lafoga. O le isi lea tulaga sa fesoasoani i le siitia o le tupe aoina i lenei tausaga.

2. ILOILOGA O LAFOGA MA TUPE MAUA E LEAI NI LAFOGA

I le avea ai ma sui o le Komiti Aoao o Tupe Maua sa matou auai ai i le toe iloiloiga o lafoga uma e le NRB i le afa mulimuli o lenei tausaga faále-tupe, lea ua iai nei ni suiga tetele i lafoga lea o le a faámamaluina i le tausaga faále-tupe 2017-2018. O nisi suiga i lafoga e aofia ai:

- O le aveesea o le tuu saunoaina o lafoga i luga o tupe maua a lana Afioiga i le Ao Mamalu o le Malo, o tupe maua a Faáfeagaiga faápea ma tupe maua a pisinisi o loo maua mai i fefaátauaiga faápisinisi laiseneina ma o loo umia ma faáfoeina e faálapotopotoga e le maua ni tupe mama e pei o aulotu.
- Suiga i luga o lafoga i totogi o tagata faigaluega lea ua toe fetuunai ai pasene totogi i le \$15k e 0%, \$15k i le \$25k e 20% ma le \$25k ma luga atu e 27%;
- Ua iai foi le faátosinaga o lafoga mo le afaipisinisi o loo auina atu a latou oloa i fafo i le 50% lea o lafoga toesea pe afai e lafo uma mai i Samoa le 100% o oloa faátatau atu i fafo.
- Suiga i le poloaiga o lafoga totogi i le faátatauina atu o aseta taugata (capital gain) i le 27% pe afai e toe faátatau atu i totonu o le 12 masina mai le aso na faátatau mai ai ma le 10% pe afai e faátatau atu i le sili atu ma le 12 masina talu ona faátatau mai.
- Vave faámutaina o lafoga toesea i luga o atinae ma poloketi tau turisi i le aso 30 Iuni 2017, ae leo le aso 30 Iuni 2018.

- Siitaga faáopoopo i luga o tau o tapaa ma ava malosi e 3%.
- Siitaga o tupe totogi e ese mai lafoga e pei o laisene o pisinisi, ava malosi ma isi totogi o auaunaga i le Ofisa o Tiute.

Ao lei avea nei suiga ma tulafono, sa taitaia ai e le Afioga i le Minisita faátalatalanoaga ma le mamalu lautele faápea i latou e aafia i nei suiga. E pei ona sa fuafuaina, e tele ni finagalo sa au ese ai ae ona o lona tulaga aotelega i faámanuiaga lautele i tagatanuu o Samoa, sa pasiaina ai lenei tulafono taufaáofi e le Palemene ia Luni 2017 ma amata faámamaluina i le 2017/2018.

3. AUAI ATU I LE FAÁFOUGA O LE MALILIEGA KYOTO

Auai atu i le Maliliega Faávao-malo i le Faáfaigofieina ma le Laugatasia o Faátinoga o Galuega Tau Tiute (RKC) i le maea ai o iloiloga o Tulafono tau tiute ma mataupu lautele o le RKC i le aso 27 Oketopa 2016.

I le amata faámamaluina ai i le aso 3 Fepurari 2006, o le Maliliega Faáfuina i Kyoto o se aupega faátulafonoina a le WCO ma ua faáaogaina e nisi o atunuu o se auala e atili unaia ai fefaátauaiga faále-tulafono ma faiga faámalosi lelei. Ua aloaia e Ofisa o Tiute o le lalolagi o se faávaa tau Tiute faáonaponei i le seneturi 21, lea ua o gatasi ma taumafaiga a le Faálapotopotoga o Fefaátauaiga a le Lalolagi i le Maliliega mo le Faáaupegaina o Fefaátauaiga.

E le gata i lea, o elemeni taua o lenei Maliliega e aafia ai le faáaogaina o faátinoga o galuega faigofie i se siosiomaga manino ma malamalama, silisili le faáaogaina o faámatalaga faátekonalosi, le faáaogaina o le puleaina lelei o tulaga lamatia, faámalosia faiga paaga ma fefaátauaiga ma i latou uma e aafia, ma maea faátaatia se auala o faátinoga o talosaga toe iloilo.

O le auai atu o Samoa ua faáalia ai le naunautaiga o le atunuu ina ia faáaogaina faátinoga o galuega tau tiute e faátusa i siosiomaga o fefaátauaiga faávaomalo faápea taumafaiga agai i le faáaupegaina o

fefaátauaiga, aemaise lava i le itu tau fesootaiga, lea ua avea ma se tasi o elemeni taua i atunuu e laiti le tamaoaiga.

Faámaeaina o le Iloiloga o le HS2017

I le avea ma sui o le Faálapotopotoga o Tiute o le Lalolagi (WCO), ua mulimulitai ai le Ofisa o Tiute a Samoa faáaogaina o Auala o Faátinoga o Galuega Laugatasia (lea o loo faáigoaina foi o le kalifa o tiute) i le faávasegaina o oloa auina mai i totonu o le atunuu, oloa auina atu i fafo ma le atunuu ma oloa o loo afea le atunuu mo isi atunuu. O le HS e tai lima (5) tausaga ma Iloilo e fua i suiga o gasologa o fefaátauaiga o oloa aemaise oloa fou e faáofi i fefaátauaiga a le lalolagi. O le lomiga fou la o le HS o le HS 2017 kalifa lea ua toe iloilo ai e le Ofisa o Tiute a Samoa lana HS 2012 ina ia faámautinoa le tuuina i totonu o suiga ua iai nei i le toe iloiloga o faátulagaga o le kalifa.

O loo faáaogaina nei e Samoa le HS 2012 o se vaega o lana Tulafono o le Kalifa 1975. Na amata faátautaia ia Iulai 2016 le iloiloga o le HS 2017 ma le faámoemoe ina ia tuuina i totonu suiga mai le HS 2017 i le amataga o le 2017. O lenei galuega tele o loo silasila totoa i le lua selau tolu sefulu tolu (233) teuteuga sa faia i le faátulagaga faávaomalo o oloa lea ua oo atu i le tulaga ono fuainumera. O loo faáaogaina e Samoa le isi lua fuainumera faáopoopo i lana kalifa lea o loo aafia ai iloiloga tele o laina o kalifa a le atunuu ma faátulagaga aemaise tiute ma lafoga e fesootai i galuega taitasi. Ona o le tele o nisi galuega faámuamua ma le utiuti o alaoa ua afua ai ona faámaeaina ia Me 2017 lenei galuega ma ua i le tulaga o le faámautuina ma tuuina atu loa i le Kapeneta. I le lagolagosua ma faátalatalanoaga ma sui o Ofisa a le Malo faápea le aufaipisinisi, o lenei galuega sa faátautaia ma le atoatoa e se aufaigaluega e toa ono a le Ofisa o Tiute lea sa filifilia mai i Vaega Maoti e tolu o le auaunaga tau tiute. E ui lava o ni faáfitauli se tele sa fetai ai ma lenei galuega ae sa faámauina le sologa lelei lea ua faátaunuu ai i totonu o taimi faátulagaina pupuu ma o loo ua faámautuina nei aua le tuuina atu i le Kapeneta faápea le Palemene.

4. AUAI ATU I LE FEOFOAIGA FAÁOKOMETI O FAÁMATALAGA

Ua faáaogaina nei e Samoa le Feofoaiina o Faámatalaga Faáokometi (AEOI) ina ua maeai ai ona saini i le Maliliega i luga o le Tuufaátasia o Fesoasoani Tau Puleaina o Mataupu tau lafoga ("MAC") i le aso 25 Aukuso 2016 ma ua faámauina le faáaogaina ai o le Common Reporting Standard ("CRS") mo le feofoaiina o faámatalaga faáokometi i le sainia lea o le Multilateral Competent Authority Agreement on Automatic Exchange of Financial Account Information i le aso 29 Oketopa 2015.

O le MAC o le faávaa faále-tulafono e aumai ai fesoasoani tau puleaina i le va o paaga feofoai i mataupu tau lafoga. O nei fesoasoani e aofia ai:

- a. feofoaiina o faámatalaga, e aofia ai iloilogaga tau lafoga lata mai faápea ai ma le auai ai i iloilogaga tau lafoga i isi atunuu;
- b. fesoasoani i le aoina mai o aitalafu, e aofia ai fua faátatau mo le faámausaliina; ma le
- c. auaunaga tau faámaumauga.

CRS o se tulaga faátaaitia e faáaogaina e i latou o le a feofoai faáokometi e sailia ai le ituaiga o faámatalaga tau tupe e lipotia, o le a le ituaiga o faálapotopotoga tau tupe e tataua ona lipotia mai a latou faámatalaga ma le taimi faátulagaina e lipoti mai ai ma feofoai ma isi Pulega Tau Lafoga.

5. MAUALUGA LE USITAIA O TULAFONO I LALO O LE FAÁTULAGAGA O LE FEOFOAIGA O FAÁMATALAGA I LUGA O MOOMIAGA

Ua taulimaina e Samoa se ata faátaitai lata mai o le tulaga maoae o le Usitaia o Tulafono e le au totogi lafoga mai le tulaga laitiiti sa iai i le Standard of Exchange of Information on Request (EOIR Standard) e mulimuli mai i se iloilogaga manuia sa faátautai i lalo o le Fast Track Procedure.

I le aso 15 Iuni 2017, o se komiti iloilo a le Global Forum on Transparency and Exchange of Information for Tax Purposes ("PRG") sa faámaonia le talosaga a Samoa mo le faáaogaina o le iloilogaga a le PRG. Sa faámauina i le Lipoti se siitiaga i le tulaga tau le usitaia o tulafono. O lona uiga i lona aotelega ua maualuga le usitaia o tulafono e tusa ai ma le EOIR standard i le maea ai o le iloiloa o elemeni e tolu i lalo o Tuutuuga ma Aiaiga 2010. O nei Elemeni o (a) taulimaina o faámatalaga; (b) avanoa e maua ai faámatalaga; (c) feofoaiga o faámatalaga;

6. FAÁMALOSIA O SOOTAGA FEFAÁSOAAI MA PAAGA

Sa galue ma le totoa le Matagaluega ma ana paaga uma i le faámalosia o sootaga fefaásoai ina ia unaia faiga paaga lelei e siitia ai le usitaia o tulafono i auaunaga uma. O nisi nei o galuega faátino sa tuufaátasia e le Matagaluega

Faáaogaina o vaega tumaoti o faásalalauaga mo fesootaiga ma paaga

- i. Faámanatuina o le Aso o Auaunaga Tau Tiute i le Lalolagi – O le aso faámanatu o lenei tausaga faále-tupe sa peaina ma faásalalauina ai i luga o nisi o televise a le atunuu i se vaega o faálauiloa a le Matagaluega. O faámamafa ma ata sa peaina ma faásalalauina o ni puletini ma tala fou i le tele o TV mo le silafia e le mamalu lautele. O le aso faámamaluina o le 2016 sa faápea foi ona faásalalauina i tala fou a le vaega o faásalalauaga e pei o nusipepa, leitio ma upega tafailagi.
- ii. E te silafia polokalame – O le faásalalauaga lona lua a le Matagaluega i le polokalame a le E te silafia sa faásalalauina i le televise mo le silafia lautele i le faáiuaga o Setema 2016. O lenei polokalame sa auiliili ai auaunaga faápitoa e aofia ai le Vaega o Auaunaga mo le Mamalu Lautele, Vaega e Mataituina Aafiaga ma le Usitaia o Tulafono, Vaega e Aoina Tupe, Vaega o Faiga Faávaa ma le Alualu i Luma o Auaunaga faápea ma

le Vaega o Auaunaga Lautele, mo le faámoemoega e faápupula atu nisi o vaega taua o le auaunaga e pei o le faáfouga o laisene pisinisi o ava malosi, auala o faátinoga o galuega, aiaiga ma tuutuuga mo le talosagaina o laisene aemaise le faámalamalamaina o le uiga tonu o le upu personal effects (meatotino a le tagata) ma lona kiliaina i tua, auala e todogi ai ma isi vaega taua e iai le usitaia o tulafono ma sootaga fefaásoaai a le Matagaluega ma ana paaga.

iii. Faátalanoaga ma Tusitala/Faáluiloa ma le Vaega o Faásalalauga

O loo galulue faátasi le Matagaluega ma le vaega o faásalalauga i le faáiloaina o nisi o galuega tetele a le Matagaluega aua le silafia o le mamalu lautele i suiga ma auala o faátinoga o galuega o loo faáaogaina e le Matagaluega. O i o loo faáaogaina ai e le Matagaluega ia Televisi, Leitio, Nusipepa ma isi vaega o faásalalauga e faámalosia ai fesootaiga ma le mamalu lautele. E tele ni faásalalauga tau i tala fou sa faáiloa i luga o TV ma leitio mo le nofo silafia o le mamalu lautele.

O auaunaga tau faásalalauga sa matuai faáaogaina o se auala o fesootaiga ma le mamalu lautele e faáiloa ai suiga fou i auaunaga e pei o le suiina o tausaga o taavale auina mai i totonu o le atunuu aemaise le faáofiina o lafoga i luga o tupe maua a faáfeagaiga ma isi lava.

7. FAÁTUPULAIA LE MAUAINA O LE LE USITAIA O TULAFONO

E ui lava o le tele o taumafaiga e siitia ai faáluiloa mo le paaga aemaise le mamalu lautele aua le alualu i luma o le usitaia o tulafono i tulaga uma, ae peitai sa maua pea soliga-tulafono i totonu o lenei tausaga faále-tupe. E sili atu ma le 30 mataupu sa mauaina mai i Auaunaga Faátuaoui galuga masani ae faápea foi le faáaogaina o le taifau sosogi (K9).

E sili atu ma e tolu sefulu mataupu na maua mai e le Vaega o Auaunaga Tau Tuaoi lava ia. O nei mataupu sa faia iai faáiuiga talafeagai e tusa ma le Tulafono o Tiute ao isi sa tuuina atu i le Matagaluega o Leoleo mo suesuega faáauau ma molia ai i lalo o le Tulafono o Soligatulafono.

E tele foi ni mataupu na mauina e le au Sue Tusi, mai i auaunaga uma e lua i le Ofisa o Lafoga ma le Ofisa o Tiute ma ua maea ona tuuina iai faáiuiga talafeagai e tusa ma tulafono a le Matagaluega.

8. ATINAEGA O LE AUFaIGALUEGA

Fesootaiga Faálotofale

- i. Ua matou faáauau pea ona faátua le sao o le aufaigaluega i le ausiaina o le aotelega o a matou matatia i le amanaia o auaunaga maoae a tagata taitoatasi poo vaega i le tauaoina o tusi pasi ua faáigoaina o Tagata Faigaluega o le Masina (EOM awards). O le EOM e faáiloaina i le upega taifailagi faálotofale a le Matagaluega (CRIS) faápea lana tusi o faámatalaga (Newsletter) i kuata taitasi aua le nofo silafia o le aufaigaluega. O loo faáauauina pea foi e le Pulega le faátutaia o le Iloiloga o Finagalo o le Aufaigaluega (Staff Engagement Survey) lea sa faámauina ai se pau o lona tulaga i lenei tausaga i le 4.1/5 mai le 4.2/5 o le tausaga ua mavae. E lima ni finagalo/faáfitauli maualuga sa faámauina le aafia ai o le soifua tautua o le aufaigaluega ma ua maea fausia ai nei le Fuafuaga mo le Faámausaliina o le Soifua Tauatua o le Aufaigaluega (Staff Engagement Action Plan) aua le tuuititia o nei faáfitauli aemaise o le alualu i luma o le soifua tautua a le aufaigaluega.
- ii. O tuufaátasia ma le tufatufaina o le tusi o faámatalaga fou faálotofale a le Matagaluega ua avea o se taiala e faámalosia atili ai fesootaiga ma le feofoaiga o faámatalaga ma le amanaia o auaunaga a le aufaigaluega. O lenei galuega faátoa amata i le tau faáiuiga o le tausaga faále-tupe ae

ose lomiga faifaipea lea o le a tufatufaina i totonu lava o le Matagaluega i kuata taitasi. O se tasi nei o faáopoopoga i le matou upega taifailagi faálotofale (CRIS) lea e iai nei talu mai le 2011/2012 lea ua maea tuuina uma iai i luga ia faámatalaga ma faámaumauga a le Matagaluega e pei o a matou Tulafono uma, faiga faávae, faávae, tulafono faátonutonu, lipoti, alafua o faátinoga o galuega, Upu Faámalosiau a le Ofisa Sili o Pulega i masina taitasi, etc.

- iii. O loo faáauauina pea e le Matagaluega le faátauaina o ana paaga ma taumafaiga i le faáaogaina o ana taiala mo faáluailoa ma polokalame i le galulue faátasi lea ma Nuu ma Alalafaga. Ua faámalosia ai le taua o sootaga vava lalata a le Matagaluega ma ana paaga e ala i le tuuina atu o aoaoga ma polokalame faáluailoa i se taumafaiga e siitia ai le usitaia o tulafono ma le suia o le tofa silasila a le mamalu lautele i le Matagaluega.
- iv. O le Atina'eina o alaoa o tagata faigaluega, o se tasi lea o faavaa o loo fesoasoani malosi I le fausiaina o tomai faalapopotoga; iloa; ma agavaa ia mautinoa le sologa Lelei o galuega faatino a le Matagaluega. Atina'eina o le tulaga mafaigafatia o tagata faigaluega e Siitia ai tulaga ma le alualu I luma o le faaleleia o le auunaga I vaega eseese. E agavaa tutusa uma le aufaigaluega I aoaoga e le gata i totonu o Samoa ao avanoa foi i atunuu mamao faapea foi aoaog e faatino lava I taimi o galuega masani. O le 80% o tusi valaaulia mo aoaoga ua mafai ona Faamauina e le Matagaluega o loo tauala mai I faalapopotoga mai atunuu mamao, peitai na o le 20% o tusi valaaulia ua mafai ona Faamauina o loo tauala mai I totonu lava o Samoa I le fesoasoani ma le faafaigofieina e le Ofisa a le Komisi o le Malo. Nisi o vaega o loo faamamafa iai le tele o aoaoga, o loo aga tonu lava lea I le Vaega o le Tiute faapea le Vaega o loo Aoina Tupe Maua ina ia mautinoa Lelei le talafeagai o aoaoga mo le ausiaina o sini autu a le Matagaluega. Mo le faamautinoaina o loo manuia tutusa le aufaigaluega I tomai ma agavaa I le auai ai o sui o le Matagaluega I soo se aoaoga, e tataua lava ona

faatinoaina se aoaoga mo I latou e lei maua le avanoa e Malaga ai faatasi ai ma le ripoti ina ia iai pea faamaumauga mo nei aoaoga.

- v. I le maea ai o le Fonotaga a Faáuluuluga a le PITAA 2016 i Nadi i Fiti ia Setema 2016, sa manumalo ai Samoa i le palota mo le talimalo ai i le Fonotaga a Faáuluuluga a le PITAA 2017 ina ua toe faámaamulu faáfuasei mai Marshall Islands e talimalo e pei ona sa faámauina i le fonotaga i le 2015. I totonu la o le afa mulimuli o le tausaga faále-tupe nei, Ianuari ia Iuni 2017, sa maoae ai le tautua matavela a sui o le komiti a le PITAA sa filifilia i le taumafai lea i o latou taimi avanoa e tapena leni koneferenisi ma e faámauina le faámalo i le tautua maeaea sa molimauina. O le Koneferenisi lona 14 a Faáuluuluga a le PITAA 2017 o le a faátautaia lea ia Setema 2017.
- vi. O se tasi o atina'e mo le aufaigaluega amata, o le maua lea o le avanoa e faalauiloa ai nisi o tulafono Faavae I totonu o le Matagaluega o loo laugatasia uma ai ina ia mautinoa le malu puipuia mai soligatulafono e ono aafia ai I le faatinoina o le galuega. I le faaiuina ai o lenei tausaga faaletupe, ua faamauina ai e lua aoaoga amata sa faatinoina mo le aufaigaluega fou e sili atu ma le to'atolusefulu. O pepa sa faatinoina o loo aoaoina ai nisi o tulafono Faavae o le Matagaluega ma aga tausili o loo maualuga iai le fautuaga i le faatinoina o galuega I totonu o le ofisa. Sa saunoa foi le Pule Sili I upu faamalosiau ina ia gaua'i ai le aufaigaluega I tofiga ua faamanuia ai I le utiuti o avanoa faigaluega I totonu o le Matagaluega. Mo le taimi nei, ua latalata I le luaselau tagata faigaluega o loo galulue mo le ausiaina o le vaaiga taulai o le Matagaluega.
- vii. *Sainia o le Lima (5) Tausaga o le Fuafuaga Faále-atunuu ma le Ofisa o Tiute a Niu Sila. O lenei Fuafuaga e mo le Atinaega o le Aufaigaluega mai i Vaega Faápitoa o Tiute e aofia ai sui mai isi faálapopotoga o le puipuiga o tuaoi ma i latou e faámalosia tulafono i totonu o Samoa.*

O le Fuafuaga Faále-atunuu o se fuafuaga e lima tausaga o Fesoasoani Tau Tomai Faápitoa ma atinaega o le aufaigaluega lea ua tauaoina mai e le Ofisa o Tiute a Niu Sila mo Samoa lea ua fausia ai se vaega o se polokalame faále-pasefika e faátautaia e le auaunaga tau tiute a Niu Sila (NZCS). I le aveai ai o Samoa ma sui o Maliliega Faávaomalo faápea ai ma le auai i maliliega a le pasefika, o lenei fuafuaga e fausia mai i luga o fesoasoani muamua sa tuuina mai e le NZCS faápea ai ma le faáauauina o taumafaiga toe fuataina a le Ofisa o Tiute a Samoa e tali atu ai i luitau ua fotuai mai i taumafaiga e aoina tapulaa fou o tupe maua ua faátaatitia mai e le Malo, o le siitia ai o le aofai o oloa e uia tuaoi, o le faátupulaia o le numera o tagata femalagaai, alu i luga mataupu tau fualaa faásaina, laau malosi ma soligatulafono a vaega (gang) e aafia ai tuaoi; ma ia faátulagaina le Matagaluega i se tulaga e mafai ai ona siitia faámanuiaga mai maliliega o fefaátauaiga ma isi.

O le fuafuaga faále-atunuu o le a faátautaia mo se piriota e lima (5) tausaga ma sa sainia ia Iuni 2017 e le Ofisa Sili o Pulega a le Ofisa o Tiute a Samoa ma le Sui Ofisa Sili o Pulega a le Ofisa o Tiute a Niu Sila i le koneferenisi faále-tausaga a le OCO i Guam. O le 18 masina muamua o loo faámamafaina ai fesoasoani i galuega i le lumanai poo le faáauauina o fesoasoani sa tuuina mai muamua, i se auiliiliga: fesoasoani i le aotelega ma le faátautaiga o le nofoaga o faámaumauga, iloiloga ma le tuliloaina; faápupulaina o matafaioi a le Tiute i vaega e kilia ai oloa i le siosiomaga o Samoa; ma toe tuliloa i le kalifa 2016 ma aoaoga tau faávasegaina o tau i lalo o le vaega I a le PCA i taumafaiga muamua ao lei amata le vaega II a le PCA lea o le a tapena ai tomai faápitoa tau sue tusi faálotoifale. O loo iai foi se aoaoga mo suesuega o loo fuafuaina, ma o le a galulue le NZCS ma Samoa mo le tuufaátasia o faávaa ma taiala ina ia e le Auaunaga Tau Taifau a le Pasefika ona faáofi mai se auaunga tau taifau sosogi tupe i totonu o Samoa.

VAEGA II. FA'AMATALAGA O GALUEGA FA'ATINO 2016-2017**A. GALUEGA FA'ATINO**Galuega Fa'atino 1: **FAUTUAGA TAI FAIGA FA'AVAE I LE MINISITA**

Fa'auluuluga: Ofisa Sili o le Pulega

Fa'amatalaga o Galuega Fa'atino: Tu'uina atu o fautuaga ma ta'ita'iga auā polokalame ma fuafuaga a le Matāgaluega.

Fua o le Fa'atinoga o Galuega, Tapula'a Fa'atulagaina

Fua Fa'atatau o Galuega	Fa'amatalaga Fa'avae	2015-16	2016-2017		
	Tausaga Fa'avae	Vaega ua 'Ausia	Tapula'a Fa'atulagaina	Fa'ailoilo mo Galuega Fa'atino	Fa'amatalaga mai Fa'auluuluga o Galuega Fa'atino.
Tulaga ole faafiafiaina ole Minisita i le tulaga maualuga ausia ma i totonu o le taimi talafeagai o fautuaga e tuuina atu ia te ia.	100%	100%	100%	Mae'a Faatinoina / Ausia	Sa tuuina atu fautuaga ma ripoti mo le silafia e le Afioga ile Minisita ma le Minisita Lagolago i taimi faatulagaina. O nei ripoti e aofia ai faamataalga mo le gasologa o galuega faatino a le Matagaluega aemaise o ana galuega autu o le aoina o tupe, puipuiina o tuaoi ma le vave kiliaina o oloa ma tagata femalagaa'i.
Aofai o lafoga/tupe maua aoina o se pasene o lafoga/tupe maua fuafuaina	100%	100%	100%	Mae'a Faatinoina / Ausia	101% - 498,246,710 le tapula'a fa'atulagaina na aoina mo le tausaga fa'aletupe 2016 - 2017
O le aso e tuuina atu ai le Lipoti Faale-Tausaga 2016/2017 i le Minisita.	30-Setema-14	30 Setema 15	30 Setema16	Mae'a Faatinoina / Ausia	Sa tu'uina atu ripoti fa'aletausaga a le Matāgaluega i le Minisita mo lona silifia ma fa'amaumauga, ae le gata i lea mo ni ona manatu fa'aalia ma lana fa'amaoniga ae le'i aulia le aso atofaina mo le tu'uina atu o le ripoti. Na lomina ma tu'uina atu i le Ofisa o le Fono o le Fono a Sui Tofia i le amataga o le tausaga mo le fa'atalatalanoaina i totonu o le Fonotaga a le Kapeneta.
Aofaiga o suesuega faalotoifale e faatinoina	19	19	19	E le'i ausia	E 78% na ausia e IAD mo lenei tausaga fa'aletupe. E ui ina e le'i ausia le tapula'a fa'atulagaina ae o lona tulaga I le fa'atinoina o galuega fa'atino na atagia pea le mae'ae'a ma le lelei o lona fa'atinoga. E na o le to'atolu tagata faigaluega I totonu o lenei vaega (Ofisa Sili Lagolago, PO & Ofisa Sinia) e lagolago I galuega a le Matāgaluega. O lo'o iai fo'I galuega fa'atino e si'itia ai le fuainumera o tagata figaluega mo lea vaega ina ia mafai ona tali atu I su'esu'ega fa'asu'etusi.

Fua Fa'atatau o Galuega	Fa'amatalaga Fa'avae	2015-16	2016-2017		
	Tausaga Fa'avae	Vaega ua 'Ausia	Tapula'a Fa'atulagaina	Fa'ailoilo mo Galuega Fa'atino	Fa'amatalaga mai Fa'auluuluga o Galuega Fa'atino.
Aofaiga o suega tusi a Kamupani e fa'atinoina	5	5	5	E le'i ausia	E 60% na mafai ona ausia e le vaega a le PCA mo le tausaga fa'aletupe 16/17. Na o le 3/5 kamupani ua mafai ona fa'ata'unu'uina su'esu'ega. O le mafua'aga ona ua fa'amavae le isi alii ofisa ma ua 'to'agaogao ai le 'aufaigaluega (2-Ofisa, 1-Ofisa Sinia). O isi galuega fa'aopopo e pei o le fa'amaoniga o tupe toe fa'afo'i mai, o tulaga tau tiute i itu e lē o atoa'atoa ai, ma lafoga lē totogia. O tupe maua e aoina mai i kamupani ua su'esu'eina e tusa lea ma le \$165187.11. O lo'o ua galulue le vaega e toe iloilo ta'iala ma fuafuaga mo le tausaga fa'aletupe 2017/2018, ma le si'itiaina o numera o su'ega tusi e fa'atinoina. O lo'o ua fa'amauina fo'i le toe iloilo ina o lea tulaga i lalo o le saofa'iga a le aufaigaluega mo le tausaga fa'aletupe 2017/2018 ina ia mautinoa ai le 'ausia o tapulaa fa'atulagaina.
Numera o mataupu faiga faasolitulafono in aua mae'a suesuega i oloa faaulufaleina mai	100	100	100	Mae'a Faatinoina / Ausia	E 3908 pepa o oloa auina mai I totonu o Samoa na galulue le Vaega o Suesuega a le Tiute I le toe siakiina ma o le aofaio le tupe na mafai ona maua mai ona o nei suesuega, e \$229097.97.
O le pasene fa'atapulaa aupito maualalo mo le fa'amalieina o le mamalu lautele i le auaunaga ofoina atu e le Matagaluega.	85%	85%	85%	Mae'a Faatinoina / Ausia	O le tulaga faamalieina o Paaga a le Matagaluega i lena tausaga faaletupe, e pei ona maua mai I suesuega a le Matagaluega, ua faailoa atu i lalo. Iulai - Setema = 91%. Oketopa - Tesema = 88%. Ianuari - Mati = 87%. Aperila - Iuni = 87%

Galuega Fa'atino 2:

GALUEGA LAGOLAGO I LE MINISITA

Fa'auluuluga:

Ofisa Sili o le Pulega

Fa'amatalaga o Galuega Fa'atino:

Tu'uina atu le lagolago fa'a-le-Matagaluega i le Ofisa o le Minisita Lagolago o Tupe Maua.

Fua o le Fa'atinoga o Galuega, Tapula'a Fa'atulagaina

Fua Fa'atatau o Galuega	Fa'amatalaga Fa'avae	2015-16	2016-2017		
	Tausaga Fa'avae	Vaega ua Ausia	Tapula'a Fa'atulagaina	Fa'ailoilo mo Galuega Fa'atino	Fa'amatalaga mai Fa'auluuluga o Galuega Fa'atino.
Tulaga o le faafiaina o le Minisita i le auaunaga lagolago o lo o tuuina atu i lona ofisa (e fua i se iloilo o le auaunaga fa'ale-tausaga)	100%	100%	100%	Mae'a Faatinoina / Ausia	O auaunaga lagolago sa mafai ona tu'uina atu i le Afioga ile Minisita ma le Minisita Lagolago i se tulaga vave ma le lelei i totonu o lena tausaga faaletupe. O isi foi galuega galuega fa'aopopo na fa'atinoina lava i taimi talafeagai ma taimi fa'atulagaina.

Galuega Faatino 3: 'AU'AUNAGA MO LE 'AU TOTOGI LAFOGA

Fa'auluuluga: Ofisa Sili Lagolago - Vaega o 'Au'aunaga mo le au Totogi Lafoga

Fa'amatalaga o Galuega Faatino: Fuafuaina, fa'amautūina ma le fa'afouina o resitara; fa'alauiloaina o taimi fa'amatalaga atoaatoa tau i le totogiina o lafoga; toe teuteuga ma galuega faufautua mo lafoga. Fa'atinoina o a'oa'oga e fa'atatau i le auaunaga, ma le fa'alauiloaina o le galue ofo fua i le tausisiina o tulaga tau i le galuega.

Fua o le Fa'atinoga o Galuega Tapula'a Fa'atulagaina

Fua Fa'atatau o Galuega	Fa'amatalaga Faavae	2015-16	2016-2017		
	Tausaga Faavae	Vaega ua Ausia	Tapula'a Fa'atulagaina	Fa'ailoilo mo Galuega Fa'atino	Fa'amatalaga mai Fa'auluuluga o Galuega Fa'atino.
Pasene o tagata totogi lafoga ua tuuina mai pepa lafoga ma totogi lafoga i taimi ua faatulagaina, e fua i tagata totogi lafoga uma e tatau ona tuuina mai pepa lafoga.	Pisinisi tetele - 90% o pepa lafoga e tuuina mai ma le 80% o lafoga e totogi mai, i taimi faatulagaina; Pisinisi Feololo ma Laiti - 55% o pepa lafoga e tuuina mai ma le 65% o lafoga e totogi mai, i taimi faatulagaina;	Pisinisi tetele - 90% o pepa lafoga e tuuina mai ma le 80% o lafoga e totogi mai, i taimi faatulagaina; Pisinisi Feololo ma Laiti - 55% o pepa lafoga e tuuina mai ma le 65% o lafoga e totogi mai, i taimi faatulagaina;	Pisinisi tetele - 90% o pepa lafoga e tuuina mai ma le 80% o lafoga e totogi mai, i taimi faatulagaina; Pisinisi Feololo ma Laiti - 55% o pepa lafoga e tuuina mai ma le 65% o lafoga e totogi mai, i taimi faatulagaina;	Māe'a Fa'atinoina/ Ausia	Pisinisi Tetele - Ausia 79% FOT & 93% POT. Pisinisi laiti - Ausia 40% FOT & 84% POT. Ua lē ausia le tapula'a fa'atulagaina mo le FOT ona o nisi au fai lafoga na toe talosagaina taimi tu'u i tua, o nisi fo'i na mo taimi fa'ato'ai ae tuai.
Pasene o le aofaiga atoa o tagata resitala (mo laisene, lafoga faaletausaga, VAGST ma le PAYE) i le tausaga faaletupe, o resitala fou ua faaopopoina i faamaumauga.	E 15% se aofaiga e faatupulaia ai resitara fou (Pisinisi Tetele : 5% o resitara fou, Pisinisi Feololo ma Laiti : 95% o resitara fou)	E 15% se aofaiga e faatupulaia ai resitara fou (Pisinisi Tetele : 5% o resitara fou, Pisinisi Feololo ma Laiti : 95% o resitara fou)	E 15% se aofaiga e faatupulaia ai resitara fou (Pisinisi Tetele : 5% o resitara fou, Pisinisi Feololo ma Laiti : 95% o resitara fou)	Māe'a Fa'atinoina/ Ausia	1% resitara fou, Pisinisi tetele, 99% Pisinisi Feololo ma Laiti. All new taxpayers are registered under SME but only new /additional LE activities are registered under LE. O resitara fou uma e resitaraina I lali o Pisinisi Tetele, fa'atasi ai ma fa'atinoga uma e resitaraina I lalo o Pisinisi Tetele.

Fua Fa'atatau o Galuega	Fa'amatalaga Faavae	2015-16	2016-2017		
	Tausaga Faavae	Vaega ua Ausia	Tapula'a Fa'atulagaina	Fa'ailoilo mo Galuega Fa'atino	Fa'amatalaga mai Fa'auluuluga o Galuega Fa'atino.
Faitau aofai o polokalame faalauiloa mo le lautele i luga o auunaga mo tagata totogi lafoga	75 semina na mafai ona fa'atinoina I totonu o le 820 itūla mo a'oa'oga ma galuega fa'aluiiloa.	75 semina faalauiloa na faia; 24 asiasiga faalilolilo mo Laisene Pisinisi; 916 itula e faatino ai galuega mo le siitia o le usitaia o tulafono e aunoa ma se faataunauina.	Faatino le 75 semina ma aoaoga; faatautaia ni asiasiga se 24 i luga o resitara ma laisene; 916 itula mo auunaga tau le usitaia o tulafono.	Māe'a Fa'atinoina/Ausia	E 80 fa'alauiloa na mafai ona fa'atinoina e le vaega a le CCU fa'atasi ai ma a'oa'oga I totnu o le tausaga fa'aletupe 16/17. 12 a'oa'oga a le SET fa'atasi ai ma le tauaofiaga ma tagata ao lafoga. 27 asiasiga i luga o le resitara ma laisene fa'atasi ai ma nisi au totogi lafoga na ripotia mai e le vaega a le au su'esu'e ma le C & E. o isi itula fa'aopopo na fa'aaogāina e tapena ai polokalame fa'alauiloa, ma le tali atu i le mamalu lautele o lo'o affio mai i le ofisa. O lo'o una'ia pea resitara mo le SET mo Pisinisi Tetele. Ae le gata i lea o lo'o tilotilo fo'i i le tulaga tau Voluntary Registration mo Pisinisi Feololo Laiti o lo'o mafai ona fa'aaogāina auala fa'atekonalosi e pei ona saunia e le Matāgaluega. O le sauniaina ma le tapenaina o Talosaga na ave iai le fa'amamafa.
O le numera o Pepa Fa'atumu tau Lafoga ua taulimaina ma fa'amauina e le Matagaluega i taimi fa'atulagaina.	Leai se Fa'amaumauga	80% o Pepa Faatumu tau lafoga ua taulimaina, fa'amauina ma fa'amaonia i totonu o le 5 aso faigaluega; paleni ina ia fa'amauina ma fa'amaonia i totonu o le 10 aso faigaluega.	80% o Pepa Faatumu tau lafoga ua taulimaina, fa'amaonia i totonu o le 5 aso faigaluega; paleni ina ia fa'amauina ma fa'amaonia i totonu o le 10 aso faigaluega.	Māe'a Fa'atinoina/Ausia	E 97% o Pepa Fa'atumu tau lafoga na mafai ona tu'uina maim o le tausaga fa'aletupe 16/17 e tusa ai fo'I ma le taimi na fa'atulagaina. 3% na mafai ona fa'amaonia I totonu o le 10 aso faigaluega. <ul style="list-style-type: none"> - Pepa tau Lafoga na maua; 20241, - 19637 na mafai ona fa'amauina ma fa'amaonia.
Pasene o Tupe Maua e ese mai Lafoga e mafai ona aoina i totonu o le tausaga fa'aletupe	Leai se Fa'amaumauga	Tapula'a Fou	100%	Māe'a Fa'atinoina/Ausia	Fa'amauina le alu alu I luma o le NTR for 16/17 FY.15/16 FY received NTR of \$1,596,687.58 and this increased by 11.33% in revenue collected in amounts of \$1,777,542.00

Galuega Fa'atino 4:

AOINA O 'AITĀLAFU MA TUPE MAUA MAI LAFOGA

Fa'auluuluga:

Ofisa Sili Lagolago - Vaega o Aitalafu ma Tupe Maua mai Lafoga

Fa'amatalaga o Galuega Fa'atino:

Tuuina atu o auaunaga pito sili ona lelei mo le aoina o aitalafu.

Fua o le Fa'atinoga o Galuega, Tapula'a Fa'atulagaina

Fua Fa'atatau o Galuega	Fa'amatalaga Faavae	2015-16	2016-2017		
	Tausaga Faavae	Vaega ua Ausia	Tapula'a Fa'atulagaina	Fa'ailoilo mo Galuega Fa'atino	Fa'amatalaga mai Fa'auluulufa o Galuega Fa'atino.
Pasene o aitalafu tau lafoga e aoina.	20% o le aofaiga atoa o lafoga tu'ua (aitalafu) o le aoina i le tausaga faale-tupe. (Pisinisi tetele= 10% o lafoga tuua e aoina, Pisinisi feololo ma laiti = 5% o lafoga tuua e aoina)	20% o le aofaiga atoa o lafoga tu'ua (aitalafu) o le aoina i le tausaga faale-tupe. (Pisinisi tetele= 10% o lafoga tuua e aoina, Pisinisi feololo ma laiti = 5% o lafoga tuua e aoina.	20% of the Total Debt is recoverable within FY (Les: 10%, SMEs: 5%, Enforcement: 5%)	Māe'a Fa'atinoaina/ Ausia	33% Lafoga Tu'ua na toe fa'aolaina mai I totonu mo lenei Tausaga fa'aletupe.
Aofaiga o tuutuuga aloaia ua faatagaina mo le totoigiina o aitalafu.	Ia i lalo ifo o le 10% tuutuuga na faia ua faaleaogaina.	Ia i lalo ifo o le 10% tuutuuga na faia ua faaleaogaina.	Ia i lalo ifo o le 10% tuutuuga na faia ua faaleaogaina.	Māe'a Fa'atinoaina/ Ausia	107 su'esu'ega na mafai ona fa'amaonia, 4% na fa'alēaogāina, 4% na mafai ona tapunia.
Aofaiga o mataupu e tuuina atu i le vaega e Faamalasia le Tulafono mo le aoina o lafoga tuua, e fa'aaogaina ai malosiaga faaletulafono.	Pisinisi tetele: 10 mataupu Pisinisi feololo ma laiti : 50 mataupu	Pisinisi tetele: 10 mataupu Pisinisi feololo ma laiti : 50 mataupu	Pepa lafoga (faamatalaga o tupe maua) e le'i tuuina mai:50 mataupu; Lafoga tuua e le'i totoigiina: 10 mataupu	E le'i ausia	50 matāupu (Pisinisi Feololo/Laiti 46 ma Pisinisi Tetele 4) poo le 83% mo aitalafu ua le totoigia mai I totonu o le taimi fa'atulagaina ma i latou e lei failaina lafoga na tu'uina atu I le vaega mo le famalasia o tulafono mo la latou fo'i galuega fa'atino ina ia mafai ona toe maua mai ai se tupe fa'aola. E laiti ni mataupu sa tuuina atu i loia aua o le tele sa mafai lava ona soalaupule ma aoina e le Vaega e Aoina Aitalafu.
Aofaiga o mataupu e fautuaina ai le Vaega o Tulafono mo le aoina o pepa lafoga ma lafoga tuua ua leva ona tau aoina mai.	Pepa lafoga (fa'amatalaga o tupe maua) e le'I tu'uina mai 50 matāupu, Lafoga tuua e le'I totoigiina 20 matāupu.	Pepa Lafoga (fa'amatalaga o tyeupe maua) e le'I tu'uina mai 75 matāupu, Lafoga tuua e lei totoigiina: 5 matāupu.	Pepa lafoga (Fa'amatalaga o tupe maua) e le'I tu'uina mai 20 matāupu. Lafoga tuua e le'I totoigiina: 5 matāupu.	Māe'a Fa'atinoaina/ Ausia	34 / 136% matāupu mo su'esu'ega e le vaega o tulafono.

Fua Fa'atatau o Galuega	Fa'amatalaga Faavae	2015-16	2016-2017		
	Tausaga Faavae	Vaega ua Ausia	Tapula'a Fa'atulagaina	Fa'ailoilo mo Galuega Fa'atino	Fa'amatalaga mai Fa'auluulufa o Galuega Fa'atino.
Pasene o pepa lafoga e lei tu'uina mai na koleti mai mo lenei tausaga fa'aletupe	Pisinisi tetele: 50% (400) o pepa lafoga e le'i tuuina mai o le a aoina, Pisinisi feololo ma laiti: 25% (24,600) o pepa lafoga e le'i tuuina mai o le a aoina.	Pisinisi tetele: 50% (400) o pepa lafoga e le'i tuuina mai o le a aoina, Pisinisi feololo ma laiti: 25% (24,600) o pepa lafoga e le'i tuuina mai o le a aoina.	Pisinis Tetele; 50 pepa lafoga e le'I tu'uina main a aoina. Pisinisi Feololo ma Laiti; 25% pepa lafoga na tu'uina mai na aoina.	E le'i ausia	16,815 poo le 67% o lafoga e le'I totogiina na aoina mo lenei tausaga fa'aletupe. 19% Pisinisi Tetele, 81% Feololo ma Laiti. O se galuega faifaipea ma o le aitalafu e lei mafai ona aoina i lenei Tausaga Faaletupe o le a aoina i le tausaga faaletupe o mulimuli mai.
Pasene o laisene e le'I fa'afouina na aoina mai.	80% o laisene e le'I fa'afouina na fa'ai'ugafonoina. (600)	80% o laisene e le'I fa'afouina na fa'ai'ugafonoina. (600)	80% of non80% o laisene e le'I fa'afouina na fa'ai'ugafonoina.	Māe'a Fa'atinoina/ Ausia	532 / 89% o Pisinisi Laisene e le'I fa'afouina na mafai ona aoina mai ma fa'afouina I lenei tausaga fa'aletupe.

Galuega Fa'atino 5.

SA'IL'ILIGA MA SU'ESUEGA O LAFOGA

Fa'auluuluga:

Ofisa Sili Lagolago - Vaega mo Su'etusi ma Suesuega o Lafoga

Fa'amatalaga o Galuega Fa'atino:

Ia mautinoa le sa'o o tupe maua a le Malo e aoina, e ala ile sueina o tusi ma le faatautaia o suesuega faapitoa e faamaonia ai le sa'o o faamaumauga ma faamatalaga o tupe maua e tuuina mai e le au totogi lafoga, ma iloa ai kamupani e le'o aumaia faamatalaga moomia ma le usitaia tulafono ina ia unafa ai le usitaia o tulafono o lafoga totogi e aunoa ma se faatauanauina.

Fua o le Fa'atinoga o Galuega, Tapula'a Fa'atulagaina

Fua Fa'atatau o Galuega	Fa'amatalaga Faavae	2015-16	2016-2017		
	Tausaga Fa'avae	Vaega ua Ausia	Tapula'a Fa'atulagaina	Fa'ailoilo mo Galuega Fa'atino	Fa'amatalaga mai Fa'auluuluga o Galuega Fa'atino
Aofaiga o tagata totogi lafoga ua filifilia ma ua maea ona sailiilia ma suesueina i Lafoga eseese i lalo o vaega taitasi	Pisinisi Tetele (LE) - 13 cases, Pisinisi Feololo (SME) 82 cases -Vaega Faapitoa (Sp AUD) -6 cases, Lafoga Toe Faafoi (CCA) - 23 cases	Pisinisi Tetele (LE) - 16 cases, Pisinisi Feololo (SME) 82 cases - Vaega Faapitoa (Sp AUD) -7 cases, Lafoga Toe Faafoi (CCA) - 20 cases	Pisinisi Tetele (LE) - 16 cases, Pisinisi Feololo (SME) 82 cases -Vaega Faapitoa (Sp AUD) -7 cases, Lafoga Toe Faafoi (CCA) - 20 cases	Māe'a Fa'atinoina/ Ausia	Galuega Su'etusi na mae'a ona fa'atinoina I le Revenue System Case Management mo Pisinisi Tetele = 18, Pisinisi Feololo - 83, Su'esuega Fa'apitoa = 7, CCA/ref += 23.

Fua Fa'atatau o Galuega	Fa'amatalaga Faavae	2015-16	2016-2017		
	Tausaga Fa'avae	Vaega ua Ausia	Tapula'a Fa'atulagaina	Fa'ailoilo mo Galuega Fa'atino	Fa'amatalaga mai Fa'auluuluga o Galuega Fa'atino
Faasalaga o Lafoga e le atoa ona totogi tuuina i luga o suesuega ma iloiloga faatino	100% o suesuega ma iloiloga e tatau ona tuuina i ai se Faasalaga o Lafoga e le atoa ona totogi mo LE, SMEs, SP AUID, CCA & HE	100% o suesuega ma iloiloga e tatau ona tuuina i ai se Faasalaga o Lafoga e le atoa ona totogi mo LE, SMEs, SP AUID, CCA & HE	100% o suesuega ma iloiloga e tatau ona tuuina i ai se Faasalaga o Lafoga e le atoa ona totogi mo LE, SMEs, SP AUID, CCA & HE	Māe'a Fa'atinoina/ Ausia	Fa'asalaga o Lafoga lē totogia (TSFP) I le va o le 0% ma le Fa'asalaga mo le lē teumaluina o fa'amaumauga (FTMRP) e I le va o le 20% - 25% sa iloiloina mo matāupu uma na ripotia. Mo Pisinisi Lapopo'a o le aofa'iga o TSFP na faia \$104,286.68, Pisinisi Feololo \$883,236.48, Su'esu'ega Fa'apitoa \$1,234,105.37 & CCA \$311,675.72.
Numera o pisinisi o lo o i tua o le lio o tagata totogi lafoga e ona mafai ona suesueina (fefaatauaiga o pisinisi fai faalilolilo)	20 cases - Ua mafai ona tuuina i totonu o le lio o le au Totogi Lafoga mai i lea vaega 80% o lona tau toe faafoi (ROR) ia maua se \$20,000.00 ma ia mafai ona faatino i totonu o le 90 aso.	21 cases - Ua mafai ona tuuina i totonu o le lio o le au Totogi Lafoga mai i lea vaega 80% o lona tau toe faafoi (ROR) ia maua se \$20,000.00 ma ia mafai ona faatino i totonu o le 90 aso.	21 cases - Ua mafai ona tuuina i totonu o le lio o le au Totogi Lafoga mai i lea vaega 80% o lona tau toe faafoi (ROR) ia maua se \$20,000.00 ma ia mafai ona faatino i totonu o le 90 aso.	Māe'a Fa'atinoina/ Ausia	O le aofaiga o pisinisi o lo'o I tua o le li'o o tagata totgi lafoga na mafai ona resitalaina e 20, mai le fuainumera o le 0% - 50% o lafoga lē totogia na fa'aopoopo iai fa'asalaga ina ia una'ia ai le usita'ia o tulafono. O TSFP na faia mo pisinisi o lo'o I tua o le lio o tagata totgi lafoga e \$1,234,105.37 ma lafoga le totogiina e 0%.
Fa'amatalaga fa'apitoa o galuega ua mae'a ona fa'atino ai su'esu'ega I luga o vaega ta'itasi.	80 % o Pisinisi Tetele (LE)ia mauaina se tau toe faafoi (ROR) e \$73,910, Pisinisi feololo (SME) ia mauaina se tau toe faafoi (ROR) e \$49,273, Vaega Faapitoa (Sp AUD) ia mauaina se tau toe faafoi (ROR) e \$73,910 & Lafoga Toe Faaoi (CCA) ia mauaina se tau toe faafoi (ROR) e \$17,246.	80 % o Pisinisi Tetele (LE)ia mauaina se tau toe faafoi (ROR) e \$159,705, Pisinisi feololo (SME) ia mauaina se tau toe faafoi (ROR) e \$103,244, Vaega Faapitoa (Sp AUD) ia mauaina se tau toe faafoi (ROR) e \$182,520 & Lafoga Toe Faaoi (CCA) ia mauaina se tau toe fa'afo'i \$42,588.	80 % o Pisinisi Tetele (LE)ia mauaina se tau toe faafoi (ROR) e \$159,705, Pisinisi feololo (SME) ia mauaina se tau toe faafoi (ROR) e \$103,244, Vaega Faapitoa (Sp AUD) ia mauaina se tau toe faafoi (ROR) e \$182,520 & Lafoga Toe Faaoi (CCA) ia mauaina se tau toe fa'afo'i \$42,588.	Māe'a Fa'atinoina/ Ausia	Tau toe Fa'afo'i (ROR) - \$20,915.52 * Pisinisi Feololo (SME) cases \$293,389.80 Vaega Fa;apitoa (Sp Audits) \$640,868.18, lafoga to Fa'afo'i (CCA/Refunds) \$13,811.99

Fua Fa'atatau o Galuega	Fa'amatalaga Faavae	2015-16	2016-2017		
	Tausaga Fa'avae	Vaega ua Ausia	Tapula'a Fa'atulagaina	Fa'ailoilo mo Galuega Fa'atino	Fa'amatalaga mai Fa'auluuluga o Galuega Fa'atino
Taimi faatulagaina e tatau ona maea ai suesuega ma iloilogia o loo faatino i vaega taitasi	Pisinisi Tetele (LE) cases ia mafai ona faatinoina i totonu o le 90 aso, Pisinisi Feololo (SMEs), ia mafai ona faatinoina i totonu o le 60 aso, Vaega Faapitoa (Sp.AUD) ia mafai ona faatinoina i totonu o le 90 aso & Lafoga Toe Faaoi (CCA) ia mafai ona faatinoina i totonu o le 21 aso	Pisinisi Tetele (LE) cases ia mafai ona faatinoina i totonu o le 90 aso, Pisinisi Feololo (SMEs), ia mafai ona faatinoina i totonu o le 60 aso, Vaega Faapitoa (Sp.AUD) ia mafai ona faatinoina i totonu o le 90 aso & Lafoga Toe Faaoi (CCA) ia mafai ona faatinoina i totonu o le 21 aso	Pisinisi Tetele (LE) cases ia mafai ona faatinoina i totonu o le 90 aso, Pisinisi Feololo (SMEs), ia mafai ona faatinoina i totonu o le 60 aso, Vaega Faapitoa (Sp.AUD) ia mafai ona faatinoina i totonu o le 90 aso & Lafoga Toe Faaoi (CCA) ia mafai ona faatinoina i totonu o le 21 aso	Māe'a Fa'atinoina/Ausia	Fua o le maualuga fa'atusatusa o aso mo Pisinisi Tetele (LE) 60, Pisinisi Feololo (SME) – 30, Vaega Fa'apitoa (Sp AUD) 90 & Lafoga to Fa'afai (CCA)

Galuega Fa'atino 6.

PUIPUIGA O TUĀ'OI MA SU'ESU'EGA O OLOA MAI FAFO

Fa'auluuluga:

Ofisa Sili Lagolago - Vaega e Puipuia tuaoi ma Su'esu'ega o oloa mai fafo.

FA'amatalaga o Galuega Fa'atino:

O ala tatau e agavaa mo le fausia o auunaga tau le puipuiga i le fa'aaogaina o metotia tatau ma mautu fa'aneionapo, tagai toto'a i le fa'agasologa o le feaveaina o oloa ma le femalaga'i o tagata, ma ia taofia le feaveaina o fualaau ma oloa fa'asāina aemaise o tagata e le tatau ona ulufale mai i lo tatou atunuu.

Fua o le Fa'atinoga o Galuega Tapula'a Fa'atulagaina

Fua Fa'atatau o Galuega	Fa'amatalaga Faavae	2015-16	2016-2017		
	Tausaga Fa'avae	Vaega ua Ausia	Tapula'a Fa'atulagaina	Fa'ailoilo mo Galuega Faatino	Fa'amatalaga mai Fa'auluuluga o Galuega Faatino
Ia le sili atu ma le itula e kiliaina ai le mamalu femalagaai mai le taimi e taunuu ai i le Uafu ma Malae Vaalele.	100% (2015/2016)	100%	100%	Lē Ausia	E 77.7% (119,997 femalagaa'i) mai le 154,595 na taunu'u mai I Samoa ia Iulai 2016 ia Iuni 2017 na mafai ona kiliaina i le CCA I le Malae Va'alele Fa'avao Mālō i totonu o le itula talu ona taunu'u le va'alele. O le tasi mafua'aga i le fa'atuai o galuega fa'atino ona o le la'ititi o le avanoa le tumau ua fa'atulagaina mo le fa'atinoina o lea galuega, aemaise lava pe a taunu'u le BOEING 777 ma le 787 va'alele o lo'o gafatia le fuainumera o tagata pe tusa ma le 300. E iai le naunauta'iga mo le tausaga fa'aletupe 2017/2018 o le a mafai ona suia lea tulaga pe a tatalaina ma fa'aogāina le vaega fou e taunu'u iai pasese a va'alele e taunu'u mai I totonu o Samoa. I le Malae Vaalele i Fagalii, 100% o tagata malaga mai i Samoa sa mafai ona kiliaina i totonu o le itula talu ona taunu'u le faigamalaga. O faigamalaga foi a le Lady Naomi mai Pagopago na mafai ona kiliaina i le uafu i Matāutu i totonu o le itula mai le taimi na taunuu ai.
Maea ona kiliaina oloa a tagata lautele i le aso e oo atu ai ile Nofoga e Puleaina e le Ofisa o Tiute i Fale Teuoloa, pea tuuina mai fa'amaumauga talafeagai.	100% (2015/2016)	100%	100%	Māe'a Fa'atinoina/ Ausia	99.5% o le mamalu lautele na kiliaina a latou oloa/fa'amomoli e le CCA. 5% I latou na tuai ona kilaina a latou oloa/fa'amomoli.

Fua Fa'atatau o Galuega	Fa'amatalaga Faavae	2015-16	2016-2017		
	Tausaga Fa'avae	Vaega ua Ausia	Tapula'a Fa'atulagaina	Fa'ailoilo mo Galuega Faatino	Fa'amatalaga mai Fa'auluuluga o Galuega Faatino
O le usitaia e Fale Teuoloa o tulafono ma faiga fa'avae o loo puleaina ai aiaiga o a latou laisene.	>90% Usita'ia ma le fa'amalosia o aiaiga ma galuega fa'atino a le CCA (2015/2016)	>90% Usita'ia ma le fa'amalosia o aiaiga ma galuega fa'atino a le CCA (2015/2016)	>90% Usita'ia ma le fa'amalosia o aiaiga ma galuega fa'atino a le CCA (2015/2016)	Māe'a Fa'atinoina/ Ausia	O lo'o galulue le vaega a le CCA ina ia fa'atumauiina le usita'ia o aiaiga mo laisene. E 99.9% laisene na mafai ona usita Ia tulafono ma galuega fa'atino seia vagana ai le CCA e tasi na le'I taliaina e le Pule o Le Ofisa Sili ona e lē o malupuipua ma lē fa'amalieina ai tu'utu'uga ma aiaiga a le Matāgaluega.
Aofaiga o oloa e kilia ma toe iloilo [reconcile] i totonu o le 6 masina talu ona taunuu mai i Samoa	E le i lalo ifo o le 90% o le tuuaofaiga o le aofaiga atoa o oloa e taunuu mai i Samoa	E le i lalo ifo o le 90% o le tuuaofaiga o le aofaiga atoa o oloa e taunuu mai i Samoa	E le i lalo ifo o le 90% o le tuuaofaiga o le aofaiga atoa o oloa e taunuu mai i Samoa	Māe'a Fa'atinoina/ Ausia	71448 aofa'iga atoa o tulafono tau fa'aofi I le 12 masina tuana'I atu. 70195 tulafono tau fa'aofi na toe fa'alēaogāina, 1253 tulafono fa'aofi e le'i fa'alēaogāina. 100 tulafono fa'aofi fa'aauau. 98.25% le pasene o tulafono fa'aofi na fa'alēaogāina.
Aofaiga o ripoti e tuuina atu i le Ofisa o Tiute i Samoa ma isi atunuu o le lalolagi.	20	20	20	Māe'a Fa'atinoina/ Ausia	E 3 ripoti na tu'uina mo i latou o lo'o fa'amalosia tulafono, 19 ripoti tuuina atu mo pā'aga i atunu'u mamao.
Aofaiga o soligatulafono e maua e le K9	14	14	14	Māe'a Fa'atinoina/ Ausia	11 matā'upu fa'atulagaina mo le vaega a le K9 e aofia ai uafu ma malaeva'alele. O Ta'ifau sosogi ua mae'a ona fa'atulagaina e va'ava'alu ma Ali'i Malu o le Mālō i osofa'iga e faia i vaega o lo'o masalomia ai ni faiga fa'asoligātulafono.
Aofaiga o oloa auina mai i totonu o le atunuu e siakiina ona o suesuega faalilolilo.	10	10	10	Māe'a Fa'atinoina/ Ausia	E 5.9 kalama le telē o fuālā'au fa'asāina na mafai ona maua ma fāoa fa'amalosi mai i le malaeva'alele fa'ava o malo I Fagali'i. 1 fo'I le afifi mariuana na maua ma faoa fa'amalosi mai I se tasi o tagata fagota I luga o se va'a fagota. E 3 matā'upu siakreti e lē'I fa'ailoaina na faoa fo'I fa'amalosi mai va'a fagota. Na maua fo'I ma ave'esea fa'amalosi paraphernalias e 2 i Matāutu ma Faleolo Airport. E 5 matā'upu tau a'upega malosi fa'aletulafono ma lē fa'atulafono na mafai ona maua o lo'o aumaia I totonu o le atunu'u fa'asolitulafono. 11 matā'upu o oloa auina mai I totonu o le atunu'u e le'i fa'ailolaina mai mo fuafuaga fa'apisinisi.

Fua Fa'atatau o Galuega	Fa'amatalaga Faavae	2015-16	2016-2017		
	Tausaga Fa'avae	Vaega ua Ausia	Tapula'a Fa'atulagaina	Fa'ailoilo mo Galuega Faatino	Fa'amatalaga mai Fa'auluuluga o Galuega Faatino
Pasene o Tupe Maua e ese mai Lafoga e mafai ona aoina i totonu o le tausaga fa'aletupe	Leai ni Fa'amaumauga	Tapula'a Fou	100%	Māe'a Fa'atinoina/ Ausia	E 263,947 le aofa'iga atoa o le paketi, 287,636 NTR ma le 109% o le MTR.

Galuega Fa'atino 7.

VAEGA E MATA'ITŪINA A'AFIAGA MA LE USITA'IA O FAIGA FA'AVAE

Fa'auluuluga:

Ofisa Sili Lagolago – Vaega o Fefa'ataua'iga ma Su'esu'ega

Fa'amatalaga o Galuega Fa'atino: Fa'atelevaveina ma le puipuia o faiga i fefa'ataua'iga o oloa mai i totonu o le Atunu'u

Fua o le Fa'atinoga o Galuega, Tapula'a Fa'atulagaina

Fua Fa'atatau o Galuega	Fa'amatalaga Fa'avae	2015-16	2016-2017		
	Tausaga Fa'avae	Vaega Ausia	Tapula'a Fa'atulagaina	Fa'ailoilo mo Galuega Fa'atino	Fa'amatalaga mai Fa'auluuluga i Galuega Fa'atino
Talafeagai taimi e faagasolo ai pepa kilia oloa ma fa'amatalaga talafeagai mo le kiliaina o oloa.	80%(2015/2016)	80%	80%	Māe'a Fa'atinoina/ Ausia	O lo'o tausisia pea tulafono e le Vaega o Tiute e fa'agaioi ai pepa mo ta'utinoga o Oloa a pā'aga a le Matāgaluega o lo'o kiliaina. O lea fa'atinoga lo'o atagia ai le mauuluga o le usita'ia ma le fa'aogāina o tulafono mo le tiuteina/kiliaina o oloa i lenei tausaga fa'aletupe.
Pasene o i latou ua le usitaia tulafono ua mafai ona fa'amauina mai suesuega fa'alua sa fa'atinoina i luga o pepa kilia oloa (samasama) ma ua fa'ataunuaina iai ala o le tulafono.	90%(2015/2016)	90%	90%	Māe'a Fa'atinoina/ Ausia	O lo'o si'itia le fuainumera o matā'upu o lo'o ua galulue mai ai le vaega mo iloilogia ma su'esu'ega e fa'atatau i oloa fa'apea sa'iliiliga o oloa fa'aulufale mai i totonu o le tausaga fa'aletupe 2016/2017.

Pasene o mataupu na fa'amauina mai i suesuega o fa'amaumauga e tatau ona toe fa'atino iai ni suesuega.	100%(2015/2016)	100%	100%	Māe'a Fa'atinoina/ Ausia	O Fa'amaumauga mo alauni o tagata malaga, fa'atosinaga o lafoga & FTAs o lo'o fa'amaonia mo le fa'agaioina.
Pasene o pepa o fa'amatalaga ua maea resitaraina i totonu o auala o fa'atinoga o galuega fa'aonaponei ma ua maea fa'amauina.	80%(2015/2016)	80%	80%	Lē Ausia	O lo'o galulue pea le Vaega e Mata'itūina A'afiaga ma le Usita'ia o Faiga Fa'avae e fa'amautinoa ai fua fa'atatau o tapula'a fa'avae. O le tasi lea o tulaga o lo'o fa'asafua e fa'atalatalanoaina mo lenei tausaga fa'aletupe ma a tatou pā'aga; Kamupani Va'alele & Va'a, Kamupani La'uoloa.
Mauluga o le usitaia o tulafono i le tuusaunoaina o le tiute i oloa.	100%(2015/2016)	100%	100%	Lē Ausia	E fa'alua ona fono le Komiti i totonu o le tausaga fa'aletupe mo le fausiaina o tala'aga mo le galuega fa'atino o lo'o iloiloaina e le vaega mo su'esu'ega fa'atasi ai ma le vaega a le PCA.
Atia'e, mataitu ma fa'aleleia le aoina o fa'amaumauga i le mafaufau aemaise o lona fa'aaogaina tatau	Leai se Fa'amaumauga	Tapula'a Fou	Ala o Fa'amatalaga - 20 Ta'iala o Fa'amatalaga - 10 Ta'iala Alualu Mamao o Fa'amatalaga - 2	Māe'a Fa'atinoina/ Ausia	E 15 aofa'iga o pepa fa'amatalaga na mafai ona tu'uina atu le Ofisa Sili Lagolago I totonu o le tausaga fa'aletupe. E 10/15 ua galuea'ina, 5 ua na o pepa e fa'amalamalama'i. O lo'o talia pea le tu'uina mai o ripoti mai le vaega a le au su'esu'e ma le au lloilo mai i le TCU.
Aofaiga o mataupu na lipotia ma suesueina ia i latou e le usitaia faiga faavae	Leai se Fa'amaumauga	Tapula'a Fou	10 cases	Māe'a Fa'atinoina/ Ausia	E 25 matā'upu ma tu'uina atu le vaega mo lloilo ma le su'esu'ega I totonu ole ripoti o tupe fa'aletausaga. E 5 matā'upu ua fa'aagaaga mo su'esu'ega ma iloilo fa'alefono, 8 o lo'o ua tu'uina atu i le PCA mo a latou su'esu'ega. E 7 ua mae'a ona fa'atinoina vagana ai isi matā'upu o lo'o ua uma ona fa'amaonia
Pasene o Tupe Maua e ese mai Lafoga e mafai ona aoina i totonu o le tausaga fa'aletupe	Leai se Fa'amaumauga	Tapula'a Fou	100%	Māe'a Fa'atinoina/ Ausia	Tupe na aoina mo le Trade Compliance Fees, ausia le 12 masina tapula'a fa'atulagaina.

Galuega Fa'atino 8. 'AU'AUNAGA FA'ATEKONALOSI

Fa'auluuluga o le Vaega: Ofisa Sili Lagolago – Auaunaga Fa'atekonalosi

Fa'amatalaga o Galuega Fa'atino: Galuega faatatau mo le Matagaluega ina ia mafai ona siitia le auaunaga tauala atu i le fa'aogaina o auala faatekonolosi ina ia mafai ona fa'afaigofie ma malamalama i le fa'atinoga o galuega e fa'aoga ai masini fa'atekonolosi.

Fua o le fa'atinoga o Galuega, Tapula'a Fa'atulagaina

Fua Fa'atatau o Galuega Fa'atino	Fa'amatalaga Fa'avae	2015-16	2016-2017		
	Tausaga Fa'avae	Vaega ua Ausia	Tapula'a Fa'atulagaina	Fa'ailoilo mo Galuega Fa'atino	Fa'amatalaga mai Fa'auluuluga i galuega Fa'atino
Pasene aofa'i o le avanoaina ma le faaaogaina o polokalame autu faatekonolosi mo le Ofisa o Tiute ma le Ofisa o Lafoga	Leai se Fa'amaumauga	Tapula'a Fou	85% i le tausaga	Māe'a Fa'atinoina / Ausia	Ausia 94%, 9% aofaiga moni ua fa'atatauina mo lenei tausaga.
Pasene o fautuaga ua ausia ma faatino o loo ua faataatitia i le Fuafuaga Faatekonolosi 2016-2018	Leai se Fa'amaumauga	Tapula'a Fou	33% o fautuaga i le 3 tausaga o le ITSP ua ausia ma faati	Māe'a Fa'atinoina / Ausia	Ausia le tapula'a fa'ata'atia pe a fua fa'atatau i galuega fa'atino. Ae le gata i lea o lo'o iai pea na I vaega laiti o lo'o mana'omia lava le toe iloiloaina.
Pasene o galuega faatino i fuafuaga mo faalavelave faafuasei mo polokalame tekonolosi mautu e tolu ma ia faaaogaina le Data Centre a le malo.	Leai se Fa'amaumauga	Tapula'a Fou	85% Tausaga Fa'aletupe 2016/2017	Māe'a Fa'atinoina / Ausia	Ua iai nei Galuega fa'atino e patino i le vaega a le Auaunaga Fa'atekonalosi ua mae'a ona pasiaina ma tu'uina i lalo o Fuafuaga 'Autasi a le Matāgaluega. O isi fautuaga o lo'o fa'atalanoaina ina ia mafai ona pasiaina i lalo o le paketi.

Galuega Fa'atino 9. VAEGA O 'AU'AUNAGA MO TUPE

Fa'auluuluga o le Vaega: Ofisa Sili Lagolago – Vaega o Auaunaga mo Tupe Maua.

Fa'amatalaga o Galuega Fa'atino: Ia aoina ma faamaumauina lelei tupe uma a le Matagaluega i se tulaga e pito sili ona sao ma lelei, ia tusa ai ma galuega faatino a le Ofisa o Tiute ma le Ofisa o Lafoga

Fua o le Fa'atinoga o Galuega, Tapula'a Fa'atulagaina

Fua Fa'atatau o Galuega Fa'atino	Fa'amatalaga Fa'avae	2015-16	2016-2017		
	Tausaga Fa'avae	Vaega ua Ausia	Tapula'a Fa'atulagaina	Fa'ailoilo mo Galuega Fa'atino	Fa'amatalaga mai Fa'auluuluga i galuega Fa'atino
Pasene o vaegatupe o lo'o aoina, faamaumau ma teuina i le Faletupe i le taimi faatulagaina	100%	100%	100%	Māe'a Fa'atinoina / Ausia	O tupe maua uma na mafai ona aoina ma faamopopoina e aunoa ma ni tulaga fa'afaigata.

Fua Fa'atatau o Galuega Fa'atino	Fa'amatalaga Fa'avae	2015-16	2016-2017		
	Tausaga Fa'avae	Vaega ua Ausia	Tapula'a Fa'atulagaina	Fa'ailoilo mo Galuega Fa'atino	Fa'amatalaga mai Faauluuluga i galuega Fa'atino
Ia fa'atuatuaina ma tapenaina i taimi talafeagai Ripoti o Tupe ma Fa'amaumauga tau Tupe.	100% tuuina mai i taimi fa'atulagaina (2015/2016)	100% tuuina mai i taimi fa'atulagaina	100% tuuina mai i taimi fa'atulagaina	Māe'a Fa'atinoina / Ausia	O ripoti uma mo tupe ma Cash Books na aveina i totonu o taimi fa'atulagaina.
Pasene o aitalafu mai le Asycuda World ua maea aoina i le fa'aiuga o le tausaga.	80%(2015/2016)	80%	80%	Māe'a Fa'atinoina / Ausia	Ausia 81% o tupe toe fa'aola i le Tausaga fa'aletupe 18/17.
Pasene o aitalafu tu'ua mai le Asycuda World ua toe fa'aolaina mai i le fa'aiuga o le tausaga faale-tupe.	80% (2015/2016)	80%	80%	Mae'a Faatinoina / Ausia	Na mafai ona aoina le aofa'iga e \$3.89milionā mai aitalafu mo tiute ma aitalafu tu'ua lea e sili atu nai lo le tapulaa fa'atapula'aina \$1.49 milionā poo le tusa lea ma le 162%.
Numera o galuega fa'atino mo le taofia o oloa sa fa'atautaia i le tausaga.	12(2015/2016)	12	12	Mae'a Faatinoina / Ausia	16 ta'avale afi na faoa mai e le vaega o lo'o aoina mai aitalafu I totonu o le tausaga fa'aletupe, 14 ta'avale afi ua mafai ona uma ona totogi mai lafoga, 1 le ta'avale afi na fa'atauina atu e ala I tauofoga, 1 foi le ta'avale afi o lo'o iai pea mo le isi tauofoga lata mai.

Galuega Fa'atino 10.

VAEGA O 'AU'AUNAGA MO LE MAMALU LAUTELE

Fa'auluuluga o le Vaega:

Ofisa Sili Lagolago – Vaega o Lafoga i Luga Ava, Tapa'a, Oloa Suā'u ma Fale Teuoloa

Fa'amtalaga o Galuega Fa'atino:

Puleaina o le lafoga i luga o Ava, tapaa, ma faguinu o lo'o gaosia i totonu o le atunuu, puleaina o lafoga i luga o suau'u, fale teuoloa ma le puleaina o le Ava malosi

Fua o le Fa'atinoga o Galeuga, Tapula'a Fa'atulagaina

Fua Fa'atatau o Galuega Fa'atino	Fa'amatalaga Fa'avae	2015-16	2016-2017		
	Fa'avae (Tausaga)	Vaega ua Ausia	Tapula'a Fa'atulagaina	Fa'ailoilo mo Galuega Fa'atino	Fa'amatalaga mai Faauluuluga i galuega Fa'atino
Pasene o talosaga tuuina mai ma fa'agasolo i taimi talafeagai mo laisene CCA.	100% (2015/2016)	100%	100%	Mae'a Faatinoina / Ausia	100 mo le vaega o tiute ua mafai ona faatinoina e tusa ai ma taimi fa'atulagaina.

Fua Fa'atatau o Galuega Fa'atino	Fa'amatalaga Fa'avae	2015-16	2016-2017		
	Fa'avae (Tausaga)	Vaega ua Ausia	Tapula'a Fa'atulagaina	Fa'ailoilo mo Galuega Fa'atino	Fa'amatalaga mai Fa'auluuluga i galuega Fa'atino
Pasene o pepa o fa'amatalaga i oloa gaosi i totonu o le Atunuu sa fa'amaonia ma fa'agasolo.	100% (2015/2016)	100%	100%	Mae'a Faatinoina / Ausia	O oloa toe fa'afo'i ma le fefa'ataua'iga o oloa o lo'o fa'agaioiina ma fa'auluina I totonu masina ta'itasi.
Fuaina ma galuega talafeagai e ao ona faatino ina ia sa'o le aofa'i o o oloa tau suauu na taunuu mai mo galuegaina o le Lafoga talafeagai.	24	24	24	Mae'a Faatinoina / Ausia	E 24 fuafuaga fa'atatau na mafai ona fa'atinoina mo oloa suā'u.
Numera o suesuega fa'alua i luga o oloa ma ava malosi na fa'atautaia i Fale Teuolua ma Fale Gaosi Ava Malosi mo le lē usitaia o tulafono.	32 (2015/2016)	32	32	Mae'a Faatinoina / Ausia	E 10 su'esu'ega na fa'atinoina e fa'atatau i ava malosi, 20 talosaga ua mae'a ona fa'atinoina e le CCA, 15 asiasiga ma faitauina o oloa I fale gaosi oloa na fa'atinoina.
Pasene o le aofai o oloa auina mai e faaogaina i le gaosia o oloa e aafia i le lafoga faapitoa	90%	90%	90%	Mae'a Faatinoina / Ausia	O le pasene o meafaitino o lo'o fa'aogaina e fausia ai oloa e 95%.
Pasene o talosaga mo tupe fa'afoi i luga o oloa suauu, tapaa ma ava malosi na fa'amaonia i taimi fa'atulagaina.	100% (2015/2016)	100%	100%	Mae'a Faatinoina / Ausia	O Talosaga mo itu lē atoaatoa o le suā'u ma le 'ava malosi na mafai ona fa'atinoina e tusa ai ma le taimi fa'atulagaina e 100%.
Pasene o Tupe Maua e ese mai Lafoga e mafai ona aoina i totonu o le tausaga fa'aletupe	Leai se Fa'amaumauga	Tapula'a Fou	100%	Mae'a Faatinoina / Ausia	E 100% Talosaga o Ava Malosi e toe fa'afou, fa'atasi ai ma laisene CCA na mafai ona totogiina mai i totonu o taimi na fa'atulagaina.

Galuega Fa'atino 11.

FAUTUAGA MA 'AU'AUNAGA I MATAUPU FA'ALETULAFONO

Fa'auluuluga:

Ofisa Sili Lagolago – Vaega mo Fautuaga Fa'aletulafono I Matāupu Tau Tupe Maua.

Fa'amatalaga o Galuega Fa'atino:

Vaega tupe fa'aagaga mo fautuaga fa'aletulafono ma faiga fa'ata'iala ina ia mautinoa le laugatasia uma o fa'aiuga a le Matāgaluega I matāupu tau lafoga ma le fa'amamaluina o le tulafono o lafoga ma tulafono o tiute.

Fua o le Fa'atinoga, Tapula'a Fa'atulagaina

Fua Fa'atatau o Galuega	Fa'amatalaga Fa'avae	2015-16	2016-2017		
	Tausaga Fa'avae	Vaega ua 'Ausia	Tapula'a Fa'atulagaina	Fa'ailoilo mo Galuega Fa'atino	Fa'amatalaga mai Fa'auluuluga o Galuega Fa'atino
Pasene o fautuaga faaletulafono e tapenaina ile vave ma le lelei e moomia ele Pule Sili, le Pulega ma Pa'aga masani a le Matagaluega.	100%	100%	100%	Mae'a Faatinoina / Ausia	O lo'o galulue le Vaega o Fautuaga ma Auaunaga i Matā'upu Fa'aletulafono ina ia mafai ona tali atu ma faufautua i matāupu i totonu o taimi ua fa'atulagaina. (3 aso faigaluega mo matā'upu simple ma ua tu'uina iai ma fa'amatalaga mana'omia ma talafeagai; 5 aso faigaluega mo matā'upu ogaoga fa'atasi ai ma fa'amatalaga e feso'ota'i ma le matā'upu talanoaina). O iloiloga ma le auiliiliga o matā'upu e mana'omia ai fesoasoani/fa'asoa fa'aletulafono o lo'o manino ma malamalama i se tulaga e matuā talafeagai ma onomea i lona tali atu fa'afaufautua i manatu fa'aalia.
Pasene o mataupu tuuina i le tulafono mo i) fa'aiuga i amioga le taupulea; ii) tuuina atu i le Ofisa o Leoleo mo suesuega fa'asolitulafono; iii) tuuina iai fa'asalaga fa'apulega; poo iv) molia e le Matagaluega.	85%	80%	100%	Mae'a Faatinoina / Ausia	E 52 matā'upa toe tolopo (IRS & Customs Services). E 9 matā'upu na lē mafai ona fa'aauuina lona fa'atinoina ona o ni mafua'aga na fa'afaigataina ai le tali atu, e pei o le aumau ai lea o lē na fai aitalafu i atunu'u mamao, po o le lē uma ona faia o pepa e mana'omia. E 43 matā'upu ua mae'a ona fa'atinoina ma ua faia iai galuega e tusa ai fo'i ma aiaiga ma tulafono ma tu'utu'uga masani a'i. 1. Auala e A'oa'oina ai Amio Pulea =0 2. Matā'upu tu'uina atu mo illoiloga ma su'esu'ega a Ali'i malu a le Mālō/NPO - E 2 matā'upu na fa'ase'eina atu mo le vaega e va'aia le tausisia o tulafono mo la latou iloiloga ma su'esu'ega fa'atoa tu'uina atu ai i le vaega a Ali'i Malu a le Mālō/NPO mo la latou fo'i pitola'au. 3. Faasalaga Tau Pulega- e 10 faila na fa'ase'eina atu i le vaega e va'aia le tausisia o tulafono mo la latou fo'i pitola'au o le tu'uina atu o fa'asalaga ma le totogiina o sala mo lenei tausaga fa'aletupe 4. Mataupu tuuina atu I le Faamasinoga mo Faasalaga Faatulafono ma le Faaolatia ina mai o tupe- E 3 matā'upu na iloiloina e le vaega e va'aia le tausisia o tulafono mai le ofisa o tiute, 2 na mafai ona faia iai gaoiga talafegai, ma le matā'upu e tasi na galulue fa'atasi ai le NPO & Comptroller ae le'i tu'uina atu I luma o le fa'amasinoga. 9 faila na toe fa'ase'e ese mai le Ofisa o Lafoga, 4 na na mafai ona fo'ia, ae 5 e le'i tu'uina atu mo

Fua Fa'atatau o Galuega	Fa'amatalaga Fa'avae	2015-16	2016-2017		
	Tausaga Fa'avae	Vaega ua 'Ausia	Tapula'a Fa'atulagaina	Fa'ailoilo mo Galuega Fa'atino	Fa'amatalaga mai Fa'auluuluga o Galuega Fa'atino
					<p>iloiloga ma le toe tu'uina atu I le Vaega mo a latou iloiloga ma fa'amaumauga. 12 fa'ato'ai na fa'ase'eina atu i le vaega e va'aia le tausisia o tulafono mo moliaga fa'aletulafono, 7 ua uma tapena mo le tu'uina atu mo moliaga fa'aletulafono ma ua ma fa'amaumauga e tatau ai. 5 fa'atoa'i e le'i mae'a saunia mo moliaga fa'aletulafono.</p> <p>Mataupu mo le faaolatia mai o Tupe, E 28 Mataupu sa tuuina mai I le Vaega o le Tulafono mo le faaolatia mai o tino i tupe, peitai e nao le 24 ua maea ona totogiina atoa aitalafu. E 14 matā'upu sa tuuina atu i le faamasinoga ma tuuina mai ai le faaiuga a le faamasinoga I ai tatou, ae 3 mataupu o loo faatalia nei le taimi e valaau ai. E 2 Mataupu sa tuuina atu i le Policy mo le tapunia o ia Mataupu ona e leo maua e ana aitalafu. E 5 mataupu sa fai ai maliega ma tagata aitālafu o loo togitogi mai pea e tusa ma le maliega sa fai, ae peitai o le isi 4, olo'o taofia nei. E 1 le mataupu o lo o faatalia pea le tupe mai le Corporate e totogi ai le pili e tuuina atu ai I le Faamasinoga. E 1 foi le mataupu o lo o faatali le fautuaga mai lana Pulega Faaletulafono ona ua le mafai ona totogiina ana aitalafu. E 2 foi tagata aitalafu ua faamaonia mai o loo nonofo I atunuu mamao, ma ua tuuina atu ni tusi taofia ai pea toe asiasi mai I Samoa.</p>
<p>Pasene o Talosaga tuuina mai mai Paaga a le Matagaluega ua maea tali atu iai e tusa ma taimi fa'atulagaina i tulafono ma le TIEAS.</p>	<p>100% (2015/2016)</p>	<p>100%</p>	<p>100%</p>	<p>Mae'a Faatinoina / Ausia</p>	<p>E 10 talosaga mo mana'oga (EOI) na fa'ao'oina i le Vaega e va'aia le usita'ia o tulafono mo le tausaga fa'aletupe 2016/2017. 1 le Talosaga na tu'uina mai Sweden ua mae'a ona tali atu iai e tusa ma taimi fa'atulagaina (25Novema2016). 9 talosaga o lo'o faia iai su'esu'ega ma iloiloga i le taimi nei fa'atasi ai ma le aoina mai o fa'amatalaga e fa'atatau I fa'alapotopotoga ma so'oupu a le mālō. O lo'o aoina mai e le Matāgaluega fa'amatalaga ae fa'afaigataina ona ao mai fa'amatalaga ona o le lē iai o se aiaiga e mafai ai ona taofiofi fa'amatalaga i totonu lava o Samoa. O lo'o fa'agasolo pea talosaga, e fua fa'atatau i faiga ma maliega ma isi pā'aga I totonu o taimi ua fa'atulagaina mai e le Global Forum e fa'atatau i talosaga mo le fa'ailoaina o mana'oga (EOI). O nei Talosaga e aofia ai Talosaga e 5 mai Farani na mauaina i le aso 2 o Fepuari, aso 9 o Mati 2017 na mauaina mai ai le Talosaga mai Ausetalia, 2 na aumai mai Initia I e aso 6 o Mati, 2017, ma le Talosaga mai Netherlands na mauaina i le aso 27 o Mati, 2017.</p>

Fua Fa'atatau o Galuega	Fa'amatalaga Fa'avae	2015-16	2016-2017		
	Tausaga Fa'avae	Vaega ua 'Ausia	Tapula'a Fa'atulagaina	Fa'ailoilo mo Galuega Fa'atino	Fa'amatalaga mai Fa'auluuluga o Galuega Fa'atino
Aofaiga maualalo o aoaoga tau tulafono sa fa'atinoina mo le Ofisa o Tiute ma le Ofisa o Lafoga e fa'atatau i tulafono a le Matagaluega ma fa'agasologa o galuega i totonu o le tausaga faale-tupe.	15% (2015/2016)	15%	15%	Mae'a Faatinoina / Ausia	Na faia a'oa'oga lautogia mo le tausaga faletupe 2016/2017 a le vaega e va'aia le mulimulita'ia ma le usita'ia o tulafono. E 20 a'oa'oga na fa'atinoina; 3 na fa'atinoina ia Iulai 2016, 1 na fa'atinoina ia Setema 2016, 1 na fa'atinoina ia Novema 2016, 5 na fa'atinoina ia Fepuari 2017, 1 na fa'atinoina ia Aperila, 2 na fa'atinoina ia Me 2107, ma le 2 na fa'atinoina ia Luni 2017.
Fa'ataunuuna o le Situational Gap Analysis mo le Revised Kyoto Convention.	Tesema 2015 (2015/2016)	31-Tesema-15	31-Tesema-16	Mae'a Faatinoina / Ausia	O le vaiaso lona 2 o Iulai 2015, na fa'amae'aina ai iloilogia na faia e fa'atatau lea i tulafono ma fa'avae tau Tiute, (galuea'ina o faiga fa'atulagaina masani, puleaina ma le fautuaina o tulafono ma aiaiga, a'oa'oga fa'aopopo e fa'atatau i le RKC). O le vaega lona lua fo'i o le RKC - Gap Analysis (o suesu'ega ma aiaiga e fa'atatau i a'oa'oga fa'aopopo tau iloilogia a le RKC e le'i tausisia) na mafai ona fa'amae'aina i le aso 10 o Tesema, 2016. O nei fuafuaga na fa'amaonia ma fa'auluina i le WCO. O le aso 1 o Oketopa 2016, na sainia ai e le afitoga i le Palemia, Samoa i lalo o le fa'alapotopotoga RKC.

Galuega Fa'atino 12.

FAIGA FA'AVAE, FUAFUAGA MAMAO MA LE FA'ALELEIA O GALUEGA FA'APISINISI

Fa'auluuluga:

Ofisa Sili Lagolago – Vaega m Faiga Fa'avae, Fuafuaga Mamao ma le Fa'aleleia o Galuega Fa'apisinisi.

Fa'amatalaga o Galuega Fa'atino:

Vaega tupe fa'agaga mo faiga fa'avae. Fuafuaina mamao o Tupe Maua ma Atina'e mo le fa'aleleia o galuega fa'apisinisi a le Matāgaluega.

Fua o le Fa'atinoga o Galuega Tapula'a Fa'atulagaina

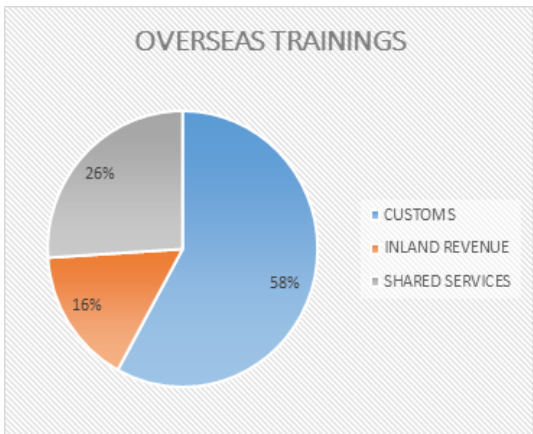
Fua Fa'atatau o Galuega	Fa'amatalaga Fa'avae	2015-16	2016-2017		
	Tausaga Fa'avae	Vaega ua Ausia	Tapualla'a Fa'atulagaina	Fa;ailoilo mo Galuega Fa'atino	Fa'amatalaga mai Fa'auluuluga o Galuega Fa'atino
Pasene o fautuaga ua tapenaina e sa'o ato'atoa, mae'ae'a, soalaupuleina, ma faigofie ona malamalama.	100%	100%	100%	Māe'a Fa'atinoina/Ausia	E le'o iai se tagata e patino iai lea auunaga o le iloiloina o fautuaga seia vagana ai le Ofisa Sili o le Pulega. O fautuaga uma e fa'atalatalanoaina ma fa'aali manatu iai le Ofisa Sili ma Ofisa Sili Lagolago o vaega ta'itasi uma, ae le'i tu'uina atu mo ē e agatonu iai lea iloiloga. O lo'o ua mae'a foi ona saunia e le vaega e nafa ma faiga fa'avae le fa'ava'a/aiaiga e fa'avae ma tausisia ina ia mautinoa ai le mulimulita'ia ma le usita'ia o fa'avae ua saunia. O nei fautuaga e faia iai su'esu'ega, iloiloga ma fa'atalatalanoaina ae le'i tu'uina atu ma fa'ailoaina i totonu o le taimi ua fa'atulagaina.
Pasene o tala o le tupe mo tausaga i luma ma lipoti ua tapenaina i le vave ma le lelei e moomiaina e le Pule Sili, Pulega ma isi Matagaluega.	100%	100%	100%	Māe'a Fa'atinoina/Ausia	Ua iai foi le pule fa'aletulafono fa'atatau i va'aiga tu'utu'umamao o lo'o saunia ma tu'uina mai i taimi ua uma ona fa'atulagaina mo ni Talosaga tau lafoga tu'usaunoa ma fa'avae o lafoga. O va'aiga tu'utu'umamao o lo'o fua fa'atatau i fa'amaumauga o fa'amatala mai isi tausaga tuana'i fa'atasi ai ma le mulimulita'ia ma le usita'ia o faiga fa'avae tau lafoga e le au totogi lafoga. O le Vaega e nafa ma faiga fa'avae a le Matāgaluega o lo'o galulue fa'atasi ma le Faletupe Ogototonu a Samoa, MoF & SBS ina ia mafai ona fa'aleleia tulaga tau va'aiga tu'utu'umamao.
O le aso atofaina e faamamaluina ai le totoigiina o Lafoga mo Pisinisi Laiti	Leai se Fa'amaumauga	31-Tesema-15	31-Tesema-16	Lē Ausia	E le'i mafai ona fa'atinoina galuega na fuafuaina ona o Suiga na faia i le fa'avae. O lo'o ua tu'uina atu i le Komiti Mo Tupe Maua le Talosaga ina ia fa'alēaogāina le fa'avae ae suia i le si'itiaina o le fua fa'atatau mo pili o lasiene o pisinisi ua mae'a ona pasia ma fa'amaonia e amata mai ia Oketopa 2017.
Pasene o lipoti e pei o le lipoti o tupe maua tai kuata e tu'uina atu i le Kapeneta ma le Komiti o Galuega Faatino (CDC) ma Vaega Maoti (Sectors) i taimi fa'atapulaaina	Leai se Fa'amaumauga	Tapula'a Fou	100% tuuina mai i taimi fa'atulagaina	Māe'a Fa'atinoina/Ausia	O lo'o tu'uina atu pea Ripoti Fa'alekuata mo tupe maua a le Matāgaluega i le Kapeneta I totonu o le lua vaiaso ae le'i mae'a le 3 masina.

E. O LE A’OTAUINA O LE AUFALGALUEGA

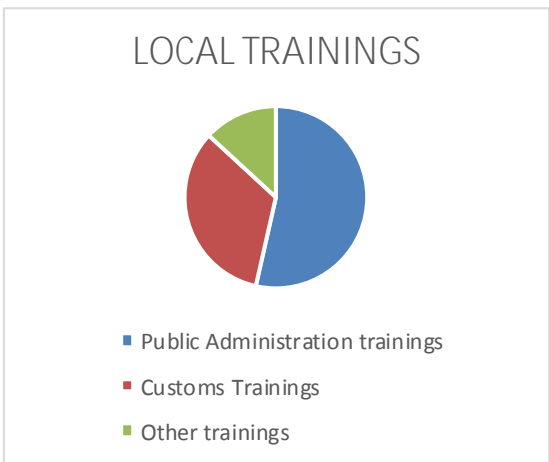
O kalafi ua faatulagaina, o loo auiliili ai le tuufatasia o aoaoga ua mafai ona ausia e le aufaigaluega I totonu o lenei tausaga faaletupe.

E faamoemoe le auai o le aufaigaluega I aoaoga e tauala mai I atunuu mamao I le faatupeina atoa e faalapotopotoga mai fafo. Mo nisi o aoaoga maualuga e ao lava ona auai ai sui o le Matagaluega, sa saili fesoasoani ai mo ni vaegatupe ina ia mafai

ona auai mo le Siitia o tomai ma agavaa I mataupu eseese. I luga o le kalafi pai, ua tuufatasia ai pasene o aoaoga sa auai ai le aufaigaluega mai Vaega tetele e tolu o le Matagaluega e aofia ai; Vaega o Tiute; Vaega o Aoina Tupe Maua; ma le Vaega o loo nafa ma le Faafoeina o Auaunaga Lautele ma ua Faamauina ai le Siitia o le numera o le Vaega o le Auaunaga o le Tiute sa auai I aoaoga I atunuu mamao. I le lanu meamata, o loo faailoa ai le eseese o pasene o le aufaigaluega mai Vaega o loo nafa ma le Faafoeina o Auaunaga Lautele ma le Vaega o Auaunaga I le Aoina o Tupe Maua ua Faamauina le laititi o le numera o le aufaigaluega na auai I aoaoga I atunuu mamao. E talitonu, o le Siitia o le numera o aoaoga o loo ofoina mai e atunuu ma faalapotopotoga i fafo, o le maualuga foi lea o le tomai ma le agavaa e ausia e le aufaigaluega I le faatinoina I le auaunaga.



A’OA’OGA SA FAIA I TOTONU O SAMOA



O aoaoga o loo faafoeina lava I totonu o le Atunuu o loo fesoasoani maualuga lea I le atina’eina o nisi Auaunaga o le Matagaluega e faafaigata lava ona maua avanoa e auai ai I aoaoga I atunuu mamao. I le kalafi pai o loo I luga, o loo faailoa ai aoaoga sa mafai ona ofoina ma faafaigofieina lona faatinoga e le Ofisa o loo Puleaina Tagata Faigaluega a le Malo. O nisi o aoaoga ua mafai ona faatinoina e aofia ai le pulea Lelei o auaunaga lautele. Nisi o aoaoga sa mafai ona faafaigofieina ma ofoina mai le fesoasoani o le Ofisa Tiute a Niu Sila I le faatupeina. E tele se aoga o nei aoaoga ua mafai ona auai ai sui o le Matagaluega mo le faalaua’iteleina ma faamalositia nisi o faiga

Faavae ma tulafono mo le faamautinoa le Lelei o le faagasoloina o auaunaga e momoli I le Atunuu faapea le Aoina o Tupe maua.

I. TALA O TUPE MAUA I LE TAUSAGA FA'ALETUPE E PAU MAI IA IUNI 2017.

1. TUPE MAUA A LE MALO

Fa'amatalaga	Tausaga Ausia		Paketi o le Tausaga		Mafua'aga
	Tupe na Aoina	%	Aofaiga o Tupe na Fuafua e aoina	Ova atu/La'ititi ifo	
Tiute mo Oloa fa'aulufale mai	54,907,396	99%	55,283,425	(376,029)	Tiute na aoina \$579k e sili atu i le tausaga ua mavae e ui ina e leo ausia le tapulaa. O le tupe maualalo i masina taitasi e \$4.5m, ua fa'amauiina le fa'atumauiina o tupe aoina i masina taitasi.
Isi lafoga mo oloa fa'aulufale mai	66,921,486	121%	55,448,942	11,472,544	Ua fa'amauiina se siitiaga i lafoga excise i oloa auina mai lea ua iai se siitiaga e 5% (280k) i masina taitasi. E lei iai se siitiaga i lafoga excise i lenei tausaga.
Isi lafoga o oloa gaosi I totonu o le atunu'u	59,788,363	99%	60,362,060	(573,697)	Sa fa'amauiina se siitiaga e 18% (760k) i domestic excise i masina taitasi. E fa'apea foi i import excise, e lei foi se siitiaga i lafoga.
Lafoga o Tupe maua mai totogi o tagata ta'ito'atasi PAYE - Income Tax	68,717,635	113%	60,878,913	7,838,722	Ua toe fa'amauiina foi le isi tausaga manuia i le aoina o le PAYE. Ua siitia ai le tupe maualalo e aoina i le masina i le 7% (370k) pea fa'atusatusa i le tausaga ua mavae. O le alualu i luma o atinae tau turisi ma fale gaosi mea ua fa'atupulaia ai avanoa faigaluega.
Lafoga o Tupe maua mo Pisinisi laiti	424,673	47%	895,278	(366,126)	O le tausaga lenei ua fa'amauiina ai se pau e 19% i masina taitasi pea fa'atusatusa i le tausaga ua mavae. E tele ni vaega ua mafua ai e pei o tamaoiga/aofaiga o pisinisi/tulaga fa'apisinisi ua aafia ai le aofaiga o oloa gaosi a pisinisi laiti ma avanoa e tauva atu ai. Ua tele nauai pisinisi tetele ua tauva ma nei pisinisi laiti.
Lafoga o Tupe Maua mai Pisinisi laiti e aoina fa'avaitaimi.	429,106	80%	537,166	(108,059)	6% na pau ai mai tupe aoina o le tausaga ua mavae. O le lafoga mulimuli mo le 2017 sa aoina mai ia Oketopa 2017.
Lafoa o Tupe maua mai Kamupani	5,688,785	40%	14,324,450	(8,635,665)	Fa'amauiina se pasene pau tutusa ma pisinisi laiti. O le aafiaga o le fa'atosinaga o lafoga mo fale talimalo ua mafua ai lenei pau. O nisi mafuaaga sa taua i luga.
Lafoa I Tupe maua mai kamupani e aoina fa'avaitaimi	21,831,857	109%	19,994,979	1,836,878	Fa'amauiina se siitiaga e sili atu nai lo le tapulaa. O le alualu i luma o atinae tau tupe ua fesoasoani i lenei siitaga.
Lafoga Taofiofi	19,944,762	111%	17,905,562	2,039,200	Fa'amauiina le fa'atumauiina o le alualu i luma o lenei lafoga i tausaga fa'ale-tupe uma. O aoaoga ma fa'alauiloa sa fa'atautaia e le Matagaluega fa'apea ma i latou e tuuina mai auunaga ua fesoasoani tele i le usitaia o tulafono.
VAGST Lafoga totogi e Matagaluega a le Mālō.	1,242,481	21%	5,953,310	(4,710,829)	Na o le pau lea o VAGST sa tuuina mai e le MOF. O loo fa'atautaia suesuega fa'asuetusi e siaki ai.
VAGST Lafoga totogi e vaega tuma'oti.	55,118,345	96%	57,655,912	(2,537,567)	O le tapulaa e tutusa ma le tausaga ua mavae e fa'apea foi i tupe aoina mai. Ua fa'amauiina le pau ai i lalo i le 1% pea fua i le tausaga ua mavae (i.e \$55,336,753). O VAGST e totogiina i luga o oloa auina mai fafo o loo fa'amauiina ai ni lafoga toesea i le maea ai o iloiloga.
VAGST Lafoga Totogi o Oloa fa'aulufale mai	142,945,790	103%	138,953,736	3,992,054	Fa'atumauiina le maualuga o tupe aoina ai e le Matagaluega. O le siitia o aofai o oloa fa'aulufale mai (tau ma le aofai) ua mafua ai aemaise foi o le excise ma le tiute.
Laisene ma Pemitā	320	0	0	320	

Fa'amatalaga	Tausaga Ausia		Paketi o le Tausaga		Mafua'aga
	Tupe na Aoina	%	Aofaiga o Tupe na Fuafua e aoina	Ova atu/La'ititi ifo	
Faipisinisi.					
TOTAL	497,961,000	102%	488,193,733	9,767,267	

2. TUPE TOE FA'AOLA MAI

Fa'amatalaga	Tupe Ausia		Paketi o le Tausaga		Mafua'aga
	Tupe na Aoina	%	Aofa'iag o Tupe na Fuafua e Aoina	Ova atu/La'ititi ifo	
Auaunaga mo le Au Totogi Lafoga	1,779,210	76%	2,340,036	(560,826)	O le fua fa'ataua na fuafua aga'i le si'itia o pili mo pisinisi laisene, ma e le'i fa'ataunu'uina lona fa'atinoina i totonu o le tausaga fa'aletupe.
Puipuiga o Tuā'oi ma Sus'esu'ega o Oloa mai fafo.	690,168	261%	263,947	426,221	
Fefe'atau'iga ma Su'esu'ega	498,748	100%	497,432	1,316	
Puleaina o le Lafoga I luga o Ava, Tapa'a ma Oloa Suāu'u Fale Teuolua ma Puleaina o Ava malosi.	462,150	99%	467,267	(5,117)	
AOFA'I	3,430,276	96%	3,568,682	(138,406)	
TU'UFA'ATASIGA ATOA	501,391,276	101%	491,762,415	9,628,861	

[Fa'avae: Finance One Accounting System, MoF, Iloiloga mo le Tausaga Fa'aletupe 2016/2017]

O. TALA O TUPE FA'AAGAGA MO LE TAUSAGA FA'ALELTUPE E PAU MAI IA IUNI 2017.

1. GALUEGA FA'ATINO A LE MATĀGALUEGA

Fa'amatalaga	Tausaga Atoa		Annual Budget		Mafua'aga
	Tupe na fa'aaogaina	% Tupe Fa'aaoga	Tupe Fuafuaina	Totoe / Ova	
3410 – Fautuaga Tau Faiga Fa'avae i le Minisita					
Tagata Faigaluega	457,277	100%	457,635	358	
Tuoe alu mo le Fa'agaioina	412,952	100%	414,048	1,096	
Tupe Fa'avae	5,769	100%	5,770	1	
TOTAL	875,998	100%	877,453	1,455	
3420 – Galuega Lalgolago i le Minisita					
Tagata Faigaluega	137,478	100%	137,748	270	
Tuoe alu mo le Fa'agaioina	255,391	96%	264,835	9,444	
Tupe Fa'avae	156,880	92%	171,178	14,298	Sa fuafuaina e toe fa'aaogaina mo le fa'atauina o aseta taugata ae peitai ua le mafai ona o le utiuti o le taimi.
TOTAL	549,749	96%	573,761	24,012	
3430 – Auaunaga mo le au totogi Lafoga					
Tagata Faigaluega	652,584	100%	652,465	(119)	
Tuoe alu mo le Fa'agaioina	183,169	99%	184,404	1,235	
Tupe Fa'avae					
Aofa'iga	835,753	99%	836,869	1,116	
3440 – Aoina o Aitalafu ma Tupe maua mai Lafoga					
Tagata Faigaluega	483,072	99%	487,704	4,632	
Tuoe alu mo le Fa'agaioina	123,040	97%	126,640	3,601	
Tupe Fa'avae	27,461	96%	28,582	1,121	
Aofa'iga	633,573	98%	642,926	9,354	
3450 – Sa'ililiga ma Su'esu'ega o Lafoga					
Tagata Faigaluega	673,611	100%	675,391	1,780	
Tuoe alu mo le Fa'agaioina	103,516	99%	104,555	1,039	
Tupe Fa'avae					
Aofa'iga	777,127	99%	779,946	2,819	
3460 – Puipuiga o le Tuā'oi ma Su'esu'ega o Oloa mai Fafu					
Tagata Faigaluega	1,044,741	99%	1,054,918	10,177	
Tuoe alu mo le Fa'agaioina	140,099	96%	145,970	5,871	
Tupe Fa'avae	11,682	97%	11,989	307	
Aofa'iga	1,196,522	99%	1,212,877	16,355	
3470 – Mata'itūina o A'afiaga ma le Usita'ia o Faiga Fa'avae					
Tagat Faigaluega	415,871	100%	417,325	1,455	
Tupe alum o le Fa'agaioina	112,924	100%	112,925	1	
Tupe Fa'avae					
Aofa'iga	528,795	100%	530,250	1,456	
3481 – Auaunaga Fa'atekonalosi					
Tagata Faigaluega	354,905	99%	358,153	3,248	
Tupe Alum o le Fa'agaioina	403,978	100%	404,506	529	
Tupe fa'avae	26,978	96%	28,225	1,247	

Fa'amatalaga	Tausaga Atoa		Annual Budget		Mafua'aga
	Tupe na fa'aaogāina	% Tupe Fa'aaogā	Tupe Fuafuaina	Totoe / Ova	
Aofa'iga	785,861	99%	790,884	5,024	
3490 – Auaunaga mo Tupe					
Tagata Faigaluega	388,181	100%	387,400	(781)	
Tupe alu mo le fa'agaioina	125,945	100%	126,082	137	
Tupe Fa'avae	59,329	100%	59,329	-	
Aofa'iga	573,455	100%	572,811	(644)	
3500 – Puleaina o lafoga I Luga o Ava, Tapa'a, Oloa Suā'u & Fale Teuoloa					
Tagata Faigaluega	415,862	99%	419,166	3,304	
Tupe alum o le fa'agaioina	141,539	100%	142,121	582	
Tupe Fa'avae	18,361	100%	18,361	-	
Aofa'iga	575,762	99%	579,648	3,886	
3510 – Fautuaga ma Auaunaga I Matāupu Fa'aletulafono					
Tagata Faigaluega	287,973	99%	290,399	2,426	
Tupe alu mo le fa'agaioina	160,853	100%	160,854	1	
Tupe Fa'avae					
Aofa'iga	448,826	99%	451,253	2,427	
3530 – Faiga Fa'avae, Fuafuaga Mamao ma le Fa'aleleia o Galuega Fa'apisinisi					
Tagata Faigaluega	304,924	99%	308,564	3,640	
Tupe alum o le fa'agaioina	114,799	100%	114,800	1	
Tupe Fa'avae					
Aofa'iga	419,723	99%	423,364	3,641	
3591 – Vaega o Auaunaga Lautele					
Personnel	733,741	99%	737,641	3,900	
Tupe alu mo le fa'agaioina	162,176	100%	162,176	0	
Tupe Fa'avae	65,510	100%	65,510		
Aofa'iga	961,427	100%	965,327	3,900	
Aofa'i atoa o Galuega Fa'atino a le Matāgaluega	\$9,162,573	99%	\$9,237,371	74,798	Aofa'iga atoa o Tupe totoe Tausaga Fa'aletupe 2015.2016 \$101,194

2. GALUEGA E AVEA AI MA SUI O LE MALO

Fa'amatalaga	Tausaga Fa'aletupe 2016.2017				Tupe Totoe mo leni Tausaga Fa'aletupe 2015.2016	Mafua'aga
	Tupe na Fa'aaogaina	% Tupe Fa'aaogā	Tupe Fuafuaina	Totoe/Ova		
Fa'afeina Polokalame o Lafoga a Atunu'u o le Taupulega	14,387	96%	15,000	613	15,000	
Fa'alapotopotoga o Tiute o le Lalolagi	68,483	100%	68,483	0	0	
Fa'alapotopotoga o Tiute o le Pasefika	49,000	100%	49,000	(0)	1,943	
Fa'alapotopotoga Fa'amalosia le ASYCUDA	250,000	100%	250,000	(0)	0	
Totogi o Lisi – Ofisa o le Minisita	34,348	100%	34,348	0	672	

Fa'amatalaga	Tausaga Fa'aletupe 2016.2017				Tupe Totoe mo lenei Tausaga Fa'aletupe 2015.2016	Mafua'aga
	Tupe na Fa'aaogaina	% Tupe Fa'aaogā	Tupe Fuafuaina	Totoe/Ova		
Totogi o Lisi o le Faletupe o Atina'e	482,605	100%	482,666	61	9	
Totogi o Lisi - Malae Va'alele	11,601	83%	13,956	2,355	889	
Totogi o Lisi - Polynesian Cargo	-	-	0		0	
Totogi o Lisi - Savaii	10,217	85%	12,000	1,783	6,783	
Atina'e mo le Fa'aleleia o le Auaunaga a le Ofisa o Tiute	0	0	0	0	12,081	
Aso Fa'aailoga a Ofisa o Tiute o le Lalolagi	9,288	93%	10,000	712	705	
Lafoga Totogi VAGST	386,695	99%	392,155	5,460	84,699	
ASYCUDA System Maintenance	46,412	97%	48,000	1,588		
Fa'amalosia o le Tulafono I Lotoifale	121,235	97%	125,000	3,765	76,353	
Fa'amalosia o le Polokalame m le aoina o tupe maua (Data Torque)	94,741	97%	97,400	2,659	9,516	
Pacific Island Tax Administration	39,090	100%	39,090	-	39,090	
Atina'e mo le Fa'aleleia o le Auaunaga a e Ofisa o Tiute	0	0	0	0	12,081	
Aofa'iga	1,618,103	99%	1,637,098	18,995	259,821	

Aofa'iga Atoa	10,780,677	99%	10,874,469	93,792	361,015	
----------------------	-------------------	------------	-------------------	---------------	----------------	--

[Source: Finance One Accounting System, MoF Ripoti Tausaga Fa'aletupe 2016/2017]

O le aotelega o tupe fa'āalu i lalo o vaega ma lalo o le BTL sa i totonu lava o tupe fuafuaina poo le 5% sili atu/lalo mai, o le mafuaaga lea ua leai ai ni fa'amatalaga i lalo o mafuaaga.

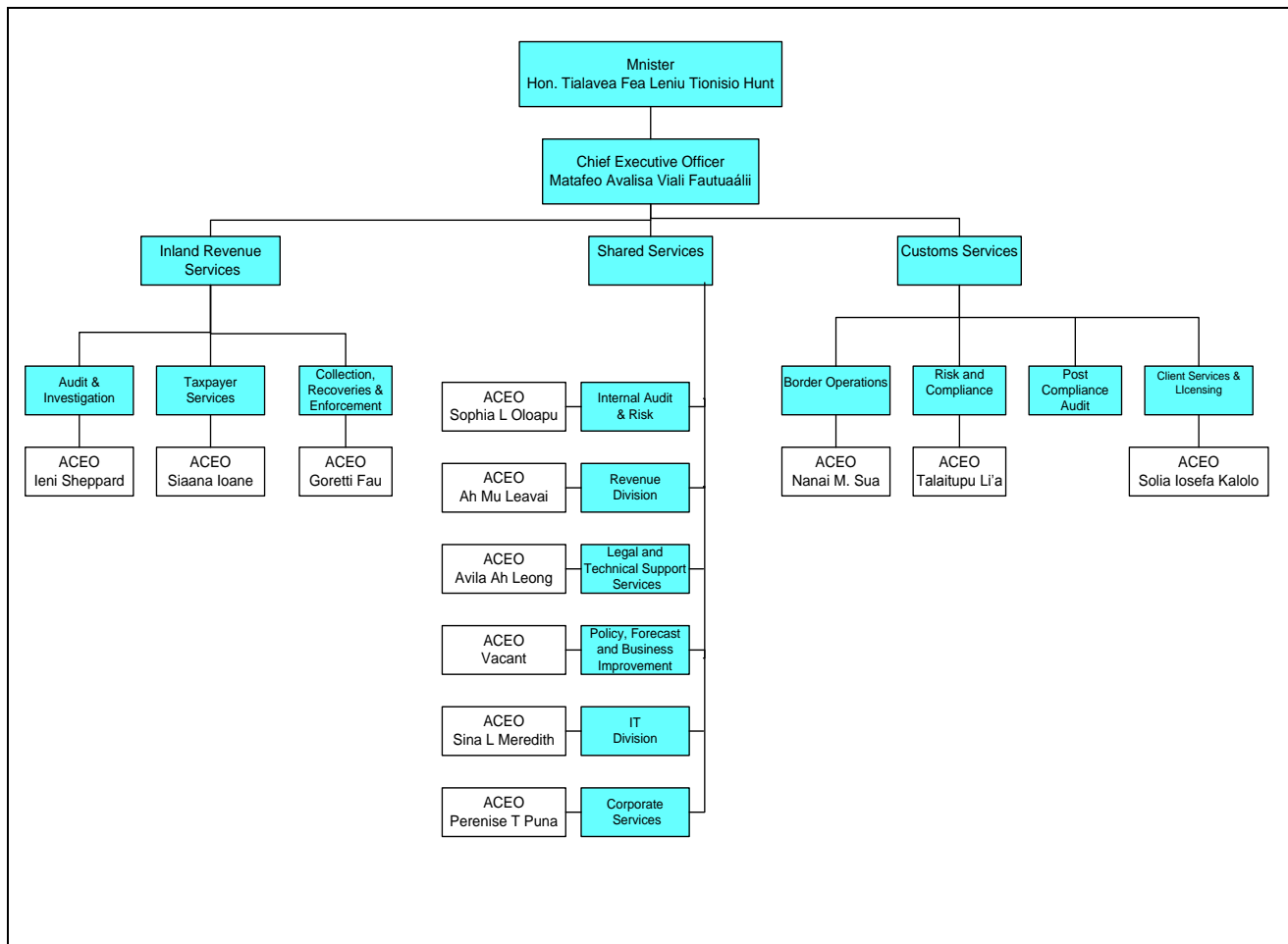
Fa'amatalaga

Na fa'aaogāina e le Matāgaluega i lalo o vaega ta'itasi, fa'atasi ai ma isi galuega talafeagai le 99% o ana tupe mo lenei tausaga fa'aletupe mo ana galuega fai.

O lo'o atagia ai le lelei o le fa'atinoina o galuega a le Matāgaluega e pei ona pasia ai ana fuafuaga mo galuega fai. Ua manino fo'i le si'itia o le tulaga o le usita'ia o faiga fa'avae ma ta'iala a le Matāgaluega o Tupe ma le Komisi, o lo'o limata'ita'iina ai le faiga o galuega mo le fa'aaogāina o tupe.

VAEGA III. ISI FA’AMATALAGA

A. SAOFA’IGA A LE MATĀGALUEGA MO TUPE MAUA



KONEKARATE FOU:

1. Ofisa Sili Lagolago – Auauna mo Tupe: Susuga *Ah Mu Leavai*

AVANOA KONEKARATE TOE FA’AFOU

1. Ofisa Sili Lagolago – Auaunaga Fa’atekonalosi: Susuga *Sina L Meredith*

E. AUFAIGALUEGA

O le faitau aofa'i o tagata faigaluega sa galulue i le Matāgaluega e o'o mai I le aso 30 o Iuni 2017 e 199. O lenei numera e fesuisuia'i a o fa'agasolo le tausaga, e fua I le aufaigaluega e fa'amavae ma isi tulaga fa'apena.

Galuega Fa'atino	Vaega	Numera o Tagata Faigaluega
1	Fautuaga Tau Fauga fa'avae u le Minisita	1
	Vaega o su'esu'ega Fa'alotoifale	3
	Vaega o Su'esu'ega o Oloa Fa'aulufale mai	4
2	Galuega Lagolago	5
3	Auaunaga mo le Au Totogi Lafoga	27
4	Aoina o Aitalafu Ma Tupe Mai Lafoga	16
5	Su'etusi ma su'esu'ega o Lafoga	19
6	Puipuiga o le Tuāoi ma Su'esu'ega o Oloa mai Fafu	34
7	Mata'itūina A'afiaga ma le Mulimulita'ia o Faia Fa'avae	13
9	Aoina ma le Tausiaina o Fa;amaumaga o Tupe Maua	10
10	Auaunaga mo le mamalu lautele	13
11	Fautuaga Fa'aletulafono I Mataupu tau tupe maua	7
12	Faiga Fa'avae, Fuafuaga mamao & Fa'aleleia o Auaunaga Fa'apisinisi	6
CSU 1	Vaega o Auaunaga Lautele (E aofia ai ma le au togiaso)	31
CSU 2	Vaega o Auaunaga Fa'atekonalosia	10
Aofaiga		199

Galuega Fa'atino	Komiti	Aofa'iga o Sui
1	Komiti e Pulea Ava Malosi	12
2	Komiti Faufautua I le Minisita	16

Fesuia'iga o le Aufaigaluega

	Aofa'i o le Aufaigaluega
Fa'amavae	7
Fa'amuta le Auaunaga	1
Litaea	0
Uma le Konekarate	1
Konekarate toe fa'afou	1
Konekarate Fou	1
Aufaigaluega Fou	28
Si'itia avanoa Faigaluega	20

I. VA'AIGA TAULA'I MA FA'AMOEMOE AUTŪ

O lo'o manino ma māioio le fa'ata'atiaga atoa o le naunauta'iga a le Matāgaluega I totonu o ana Fuafuaga alualu mamao. O lo'o taua i lalo:-

1. Fuafuaga Autasi 2012 – 2016
2. Fuafuaga Autasi 2017 – 2022 [in draft]
3. Fuafuaga Alualu Mamao

❖ VA'AIGA TAULA'I

Galulue Fa'atasi mo se Samoa Saogalemu ma le Manuia

❖ MANULAUTI

Ia nafataulimaina le atina'e e ala ile lelei atoatoa o le aoina o tupe maua, siitia o le usita'ia o tulafono ma se tuaoi faavaomalosia lona malupuipua

❖ AGA TAUSILI

O aga tausili a le Matāgaluega e aofia ai le :

1. Fa'atuatua mausali
 - Fa'amaoni
 - La Fa'aitū'au
 - Faiga Ma Pulega Manino
 - Mafai ona tali atu
2. Fa'atinoina o Auaunaga
3. Fa'aaloalo
4. Galuluega Felagolagoma'i
5. Tōfā Fetāla'I ma le Fa'atuatua

❖ FA'ANAUNAUTA'IGA MO LE LUMANA'I

1. Lelei le auaunaga mo Pā'aga fa'apea ma le fa'afoeina o le tausisia o tulafono.
2. Toe fuataina o le fa'agaioiga o le aoina o tupe maua.
3. Lelei le fa'afoeina o fefa'atauaiga ma le puipuga o tuā'oi fa'ava o mālō.
4. Fa'afoeina lelei o su'esu'ega fa'aauau ma le fa'amalosia o tulafono.
5. Fa'aleleia punaoa fa'egaluega fa'atasi ai ma agava'a ina ia si'itia tomai fa'apitoa ma tomai fa'ata'ita'I o le afaigaluega.

❖ TA'IALA O AUAUNAGA

O le ausia e le Matagaluega o ana fuafuaga ma fa'amoemoega i le lumana'i, e fa'amoemoe tele i le faatinoina ma le toto'a o ana auaunaga e pei ona fa'ata'oto mai i lana "Ta'iala o Auaunaga", o le usita'ia o ana aga tausili aemaise o le galuea'ina o lana Fuafuaga Alualu Mamao mo le Fa'aleleia o le Tausisia o Manaoga o Tulafono. O le "Ta'iala o Auaunaga" a le Matagaluega mo Tupe Maua o lo'o fa'amauina ai ni auala ua manatu le Matagaluega, e faigofie ai ona feso'otai atu i ana pa'aga uma, aemaise o ituaiga auaunaga e fetau ma o latou mana'oga. O aga tausili o lo'o fa'amauina i le "Ta'iala o Auaunaga" e aofia ai tulaga nei.

a. E fa'apefea ona Matou Galulue ma Oe

- O le a faigofie ia te oe ona faailoa mai lau mataupu. Matou te fa'atinoina lau mataupu i tulaga lelei atoatoa i totonu o se taimi talafeaga.
- O le a lelei le taliina o mataupu i tulaga uma e iai manaoga taitoatasi, manaoga fa'aleaganuu faapea foi manaoga fa'apitoa.

- O le a fa'ailoa atu le igoa o le Tagata Faigaluega a le Matagaluega o lo o lua feagai i lau mataupu;
- Matou te fa'atauaina lou finagalo fa'aalia ma fa'aaoga i le fausiaina o auala e fa'aleleia ai la matou auaunaga.

e. Fautuaga ma Fa'amatalaga Fa'atuatuaina

- O le a matou tu'uina atu fa'amatalaga sa'o ma le fa'atuatuaina, e fa'ailoa manino atu ai ou tiute ma matafaioi;
- O le a matou fesoasoani e tuuina atu lau mataupu i le Tagata Faigaluega/Vaega sa'o e gafa ma lau mataupu;
- O le a faigofie ia te oe ona e fesiligia ni fa'amatalaga, fautuaga ma auaunaga e tu'uina atu mo oe.

i. Faiga Tutusa ma le lē Fa'aitū'au

- O le a laugatasia tagata uma i le matou tilotilo fa'aletulafono, ina ia una'ia ai le usita'ia o mana'oga uma fa'aletulafono e aunoa ma se fa'atauanauna;
- O le a matou iloiloaina lau mataupu e tusa ai ma tulafono;
- O le a faailoa atu ia te oe ni auala talafeagai e te uia, pe afai e lē faamalieine oe i se tali e tuuina atu, ma o le a fa'aauau pea ona matou galulue se'ia maua se tali lelei o lau mataupu.

o. Malupuipua o Fa'amatalaga

- O le a lelei le teuina ma le puipuiina o fa'amatalaga uma tau ia te oe.
- O le a matou fa'aaogaina ma fa'ailoaina atu ne fa'amtalga e tusa ai ma tulafono.

❖ **FAĀNAUNAUTA'IGA MO LE LUMANA'I**

1. Mafai ona fa'ataunu'uina e ana pā'aga a latou matāfaioi I le loto fuetia ifo – e fa'afaigofie fesoasoani a le Matāgaluega.
2. Ia fa'atupula'ia le silafia o tagatanu'u uma, o le totogiina o lafoga ma tiute o lo latou sao tele lea mo le atunu'u atoa.
3. Ua talitonuina e le Malo le tulaga lelei atoatoa o le faáfoeina lelei o fefa'atauaiga i totonu o le atunuu faápea ma le puleaina lelei ma le malu puipua o faámaumauga ma faámatalaga tau lafoga.
4. Ia silafia e nu'u ma afioaga e iai aiaiga talafeagai ma fa'aletulafono e tulituliloaina ai I latou o ē e lē tausisia tulafono.
5. Ia talitonu nuu ma afioaga e iai aiaiga talafeagai ma fa'aletulafono e tulituliloaina ai i latou o ē e lē tausisia tulafono.
6. Ia talitonu nu'u ma afioaga o le aufaigaluega a le Matāgaluega e lava le toma, silafia, fa'amaoni ma le agaga fesoasoani I el fa'atinoina o o latou tiute.
7. Ia aloaia fa'ava o mālō auala talafeagai fa'aletulafono o lo'o fa'foeina ai fefa'atauaiga ma le fa'amallosia o puipuiga o tuaoi fa'avaomālō.

O. TULAFONO O LE PULE FA'AVAE

O le ogatotonu o galuega faatino a le Matagaluega o tulafono o lo o lima taitaiina ai le faiga o ana galuega, ina ia mautinoa le sa'o atoatoa ma lelei o nei auunaga e tusa ai ma tulafono ma mautinoa ai le malutia o faamaumauga o lo o ia umia. O tulafono o lo o tuuina atu I lalo o lo o fai ma ta'iala ile faatinoga o galuega a le Matagaluega ma e faaogaina e Vaega uma o le Matagaluega.

Tulafono Autu

- 1) Tulafono o le Laiseneina o Pisinisi 1998
- 2) Tulafono o Tiute 2014
- 3) Tulafono o le Kalifa o Tiute 1975
- 4) Tulafono o Lafoga I Oloa Gaosi I le Atunuu 1984
- 5) Tulafono o Lafoga I Oloa mai Fafu 1984
- 6) Tulafono o le Tau o Lafoga i Oloa Gaosi 1984
- 7) Tulafono o Lafoga o Tupe Maua 2012
- 8) Tulafono o Ava Malosi 2011
- 9) Tulafono o le Faafoga o Lafoga 2012
- 10) Tulafono o le Fesuaiga o Faamaumauga Tau Lafoga 2012
- 11) Tulafono mo Lafoga Faaopoopo i Luga o Tau o Oloa ma Auunaga 2015

Tulafono Fa'atonutonu

- 1) Tulafono fa'atonutonu o tiute 2015 (Femalagaiga I le ea)
- 2) Tulafono fa'atonutonu o tiute 2015.
- 3) Tulafono fa'atonutonu o tiute 2010. (Atina'e tau turisi ma oloa gaosi)
- 4) Tulafono fa'atonutonu mo tau o tiute 2011.
- 5) Tulafono fa'atonutonu mo lafoga luga o ava malosi ma tapa'a. (Gaosia i totonu o Samoa) 2011.
- 6) Tulafono fa'atonutonu mo le fa'afoega o lafoga (Fa'asalaga mo le tuai ona tofogi o lafoga) 2015.

Poloaiga Faale-tulafono

- 1) Poloa'iga o Bee ma Oloa I Bee 1999
- 2) Poloa'iga o Kalifa (Alteration to Nomenclature) 2008
- 3) Poloa'iga o Oloa Auina mai totonu Fa'asaina 2008
- 4) Poloa'iga e Fa'asaina ai le auina atu I fafo o le laupapa 1990
- 5) Poloa'iga e fa'asaina ai Oloa auina atu i Fafu (Sea Cucumber) 2010
- 6) Poloa'iga e fa'asaina ai le Auina atu I fafo o Measina (Fine Mats) a Samoa 2007

O lo'o galulue le matagaluega e ta'ita'iina ma mata'ituina le mulimulita'ia o galuega a fa'alapotopotoga o lo'o i lalo o le Mālō (LTA, MPMC, SAA, MAFF, MOH, MOP, MNRE & MCIL) o lo'o galulue ma una'ia aiaiga ma tulafono fa'atatau i fefa'atauaiga o oloa, siakiina o tagata femalagaa'i ma va'a. Ae le gata i lea, o le tali atu lea ma fa'atalatalanoa ni matāupu e fa'atatau i femalagaiga aemaise fefa'atauaiga o lo'o fa'atinoina fa'ava o mālō.